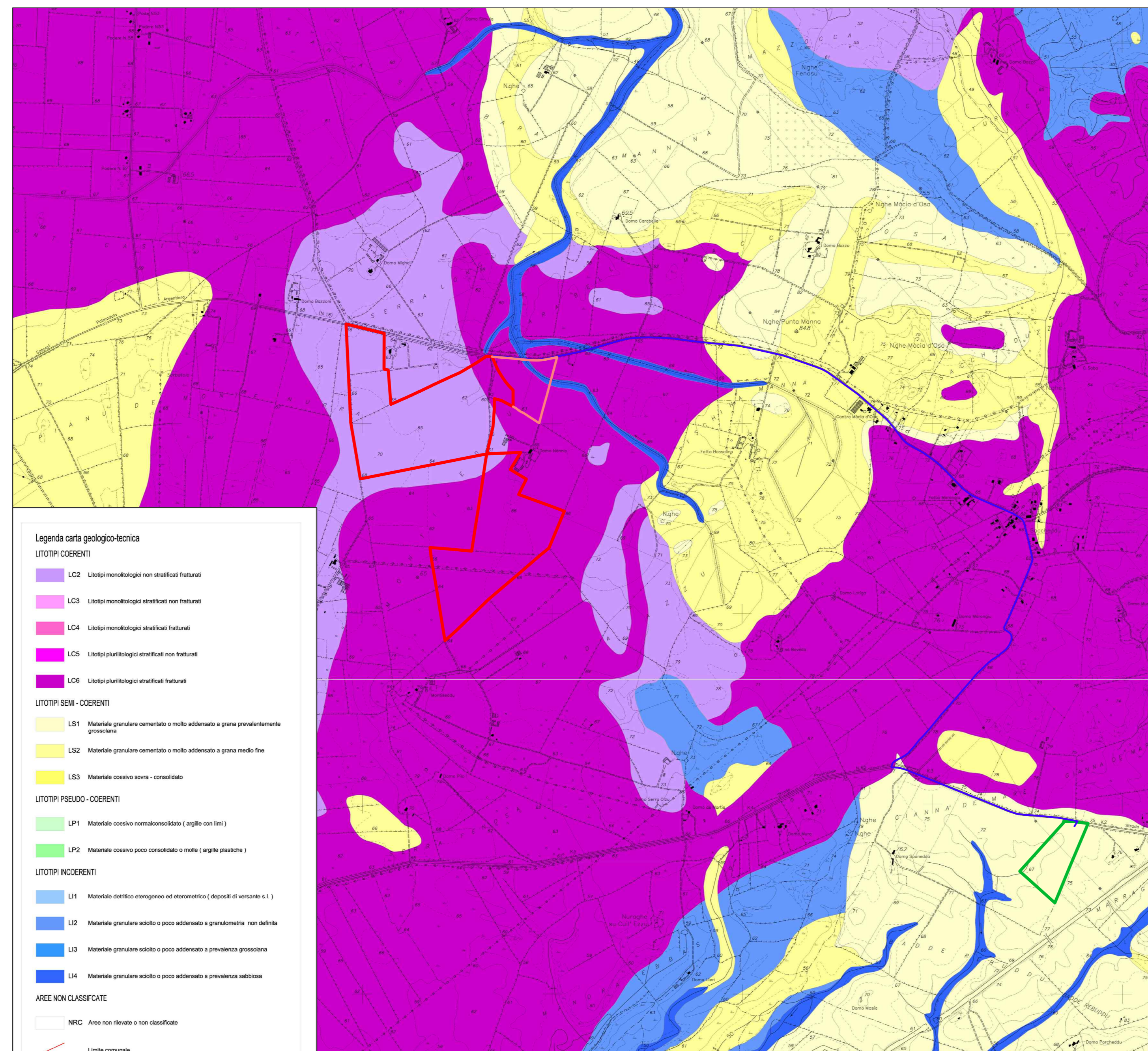
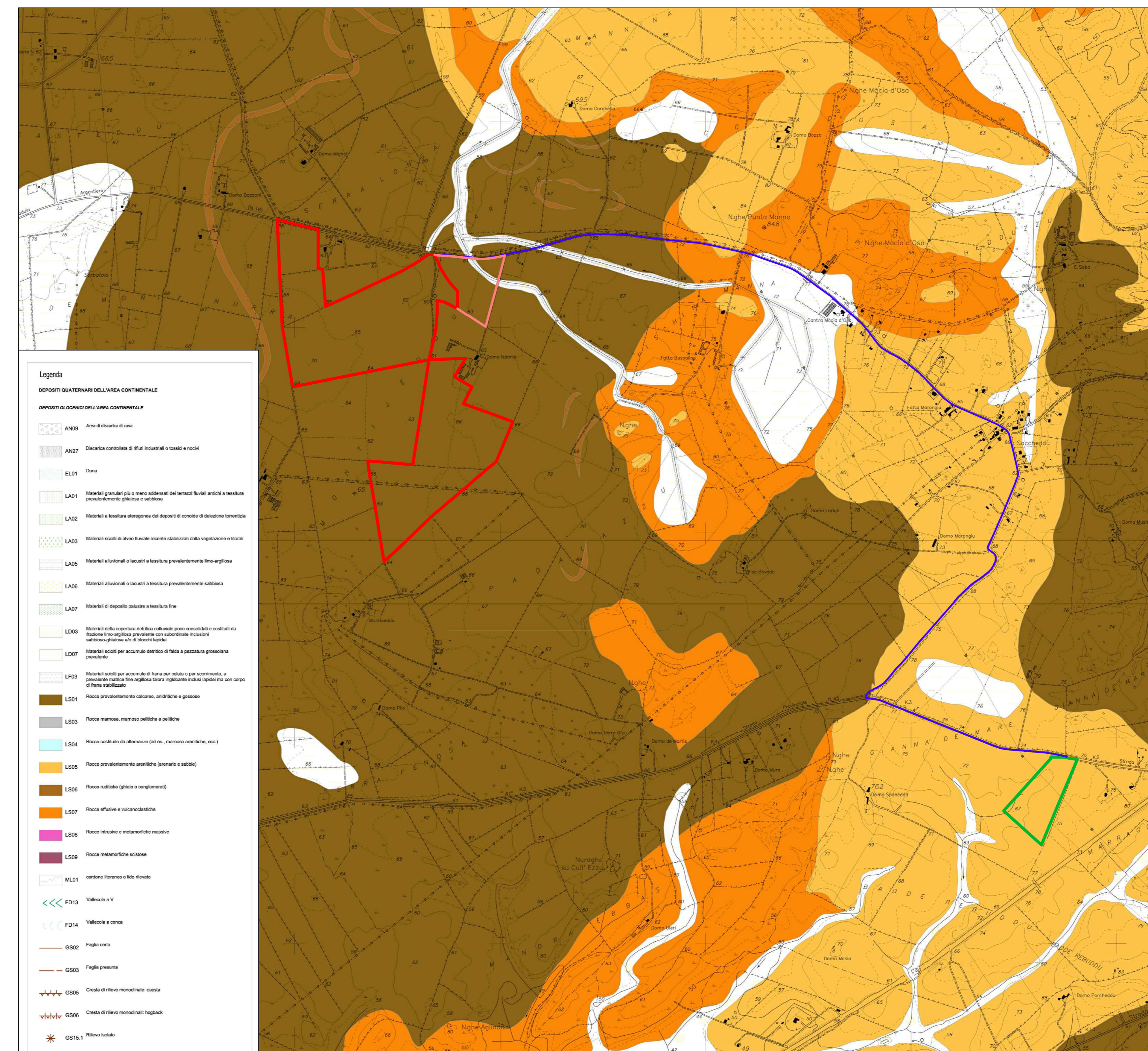


INQUADRAMENTO CARTA GEOLOGICA DELLA SARDEGNA



INQUADRAMENTO PUC SASSARI CARTA GEOLOGICO-TECNICA



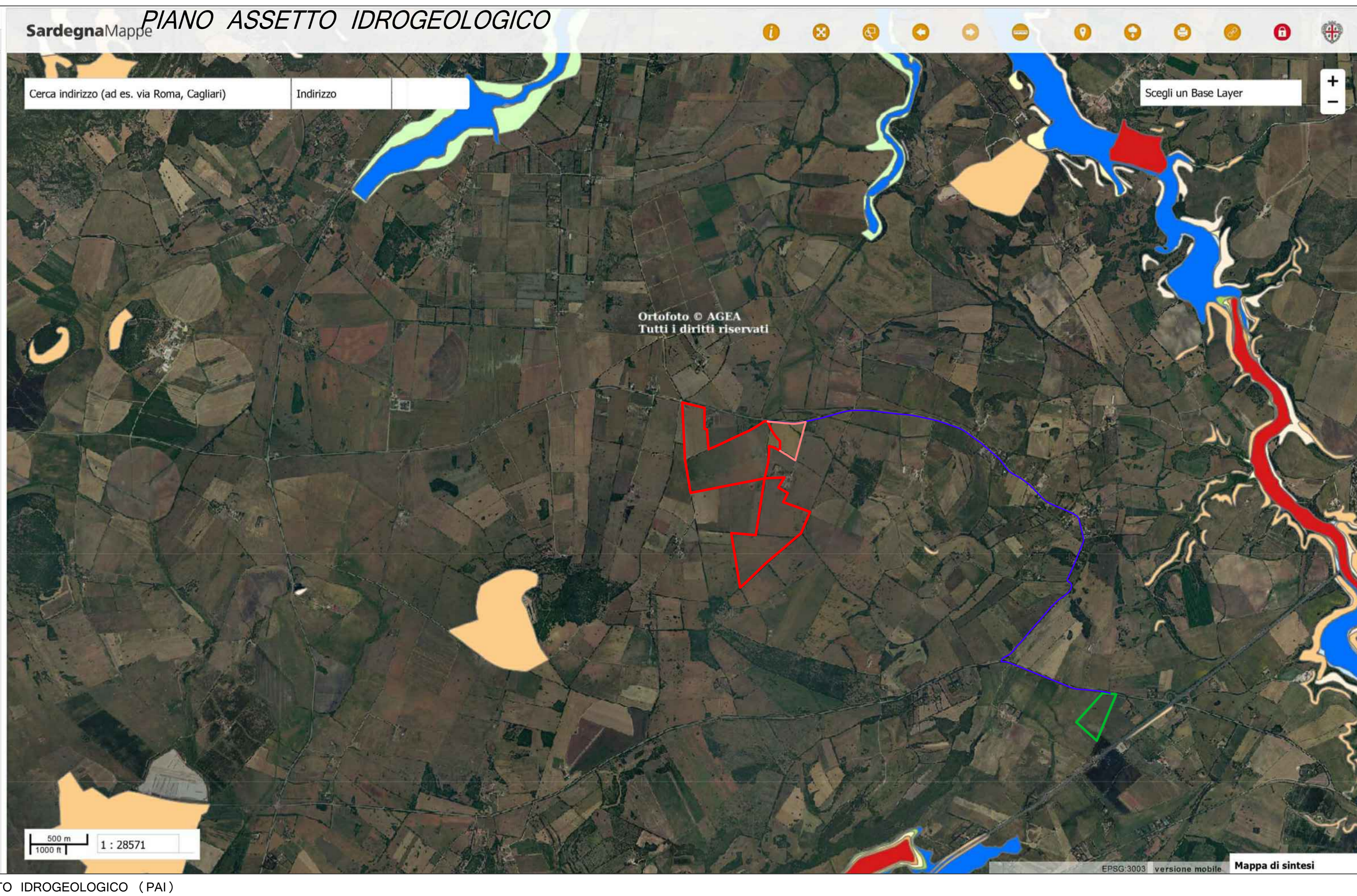
INQUADRAMENTO PUC SASSARI CARTA GEOMORFOLOGICA

**LEGENDA**

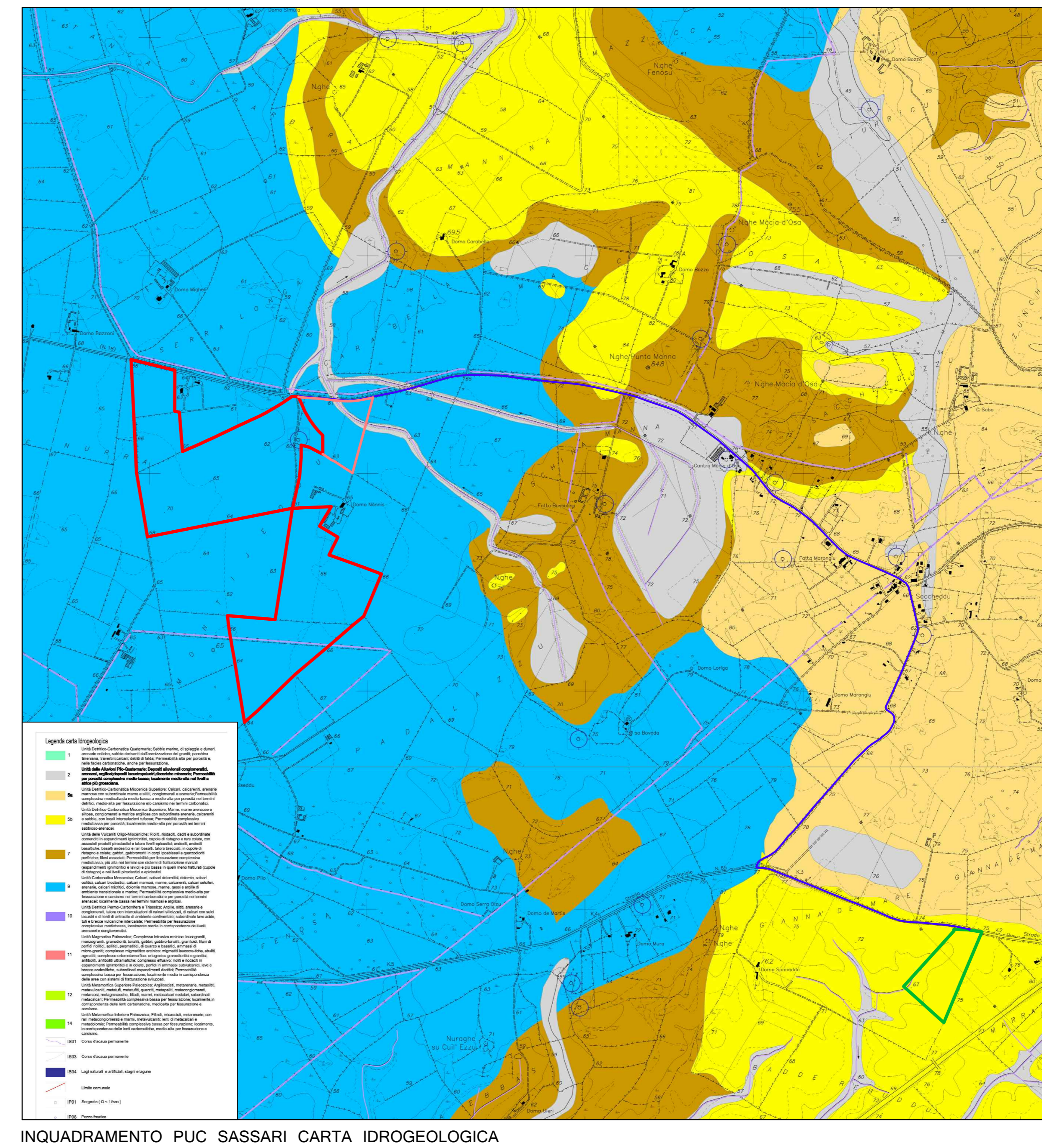
	IMPIANTO
	MANDORLETO ANNESSO IMPIANTO FVT
	CAVIDOTTO
	NUOVA SS TERNA

**Tematismi**    Indicazioni stradali

- Piano Assetto Idrogeologico (31-01-2018)
  - Rischio Idraulico Rev. 41 (Rischio Alluvioni PAI)
    - Ri1
    - Ri2
    - Ri3
    - Ri4
  - Pericolo Idraulico Rev. 41 (Pericolo Alluvioni PAI)
    - Hi1
    - Hi2
    - Hi3
    - Hi4
  - Rischio Geomorfologico Rev. 42 (Pericolo Frana PAI)
    - Hg0
    - Hg1
    - Hg2
    - Hg3
    - Hg4
  - Rischio Geomorfologico Rev. 42 (Rischio Frana PAI)
    - Rg0
    - Rg1
    - Rg2
    - Rg3
    - Rg4
    - V
  - Art. 8 HI V.09 (Pericolo Alluvioni Art.8)
    - Hi1
    - Hi2
    - Hi3
    - Hi4
  - Art.8 Hg V.09 (Pericolo Frana Art.8)
    - Hg0
    - Hg1
    - Hg2
    - Hg3
    - Hg4
  - Area Alluvionata "Cleopatra" V04
  - PSFF 2015 (Piano Stralcio delle Fasce Fluviali)
    - A2: Tr < 2 anni
    - A50: Tr = 2 - 50 anni
    - B100: Tr = 50 - 100 anni
    - B200: Tr = 100 - 200 anni
    - C: Fascia Geomorfologica



INQUADRAMENTO PPR SARDEGNA MAPPE PIANO ASSETTO IDROGEOLOGICO (PAI)



INQUADRAMENTO PUC SASSARI CARTA IDROGEOLOGICA

**REGIONE SARDEGNA**  
**COMUNE DI SASSARI**  
Provincia di Sassari

**PROGETTO DEFINITIVO**  
PROGETTO PER LA REALIZZAZIONE DI UN IMPIANTO AGRO-FOTOVOLTAICO DENOMINATO "GREEN AND BLUE SERRA LONGA" DELLA POTENZA DI 61.670,700 KW IN LOCALITA' "SERRA LONGA" NEL COMUNE DI SASSARI

Identificativo Documento: TAV\_FTV011

ID Progetto	IGSL	Tipologia	ID	Fornitura	Att. Esito	Disposizione	AMB
<b>INQUADRAMENTO SISTEMA GEOLOGICO GEOMORFOLOGICO IDROGEOLOGICO E PAI</b>							

SC.A.S. Sars: **SF MADDALENA SRL**  
Via Piero Indelli s.n.c. 08013 Sorsovia  
Tel. 079/660000

PROGETTISTA: **GREEN ISLAND ENERGY**  
Arch. Andrea Casali

CONFERENTE: **SF MADDALENA SRL**

Rev.	Descrizione	Revisione	Redatto	Verificato	Approvato
Rev.	Settembre-2021	Prima Edizione	Green Island Energy	Green Island Energy	SF Maddalena srl

PROVERE/R4 Valutazione di Impatto Ambientale ai sensi dell'art.23 del D.Lgs.152/2006

GREEN ISLAND ENERGY S.R.L.  
Via S. Mado, N. 12 - 09729 Oristano  
tel: 079 660000 - 079 660001 - 079 660002  
www.greenislandenergy.com