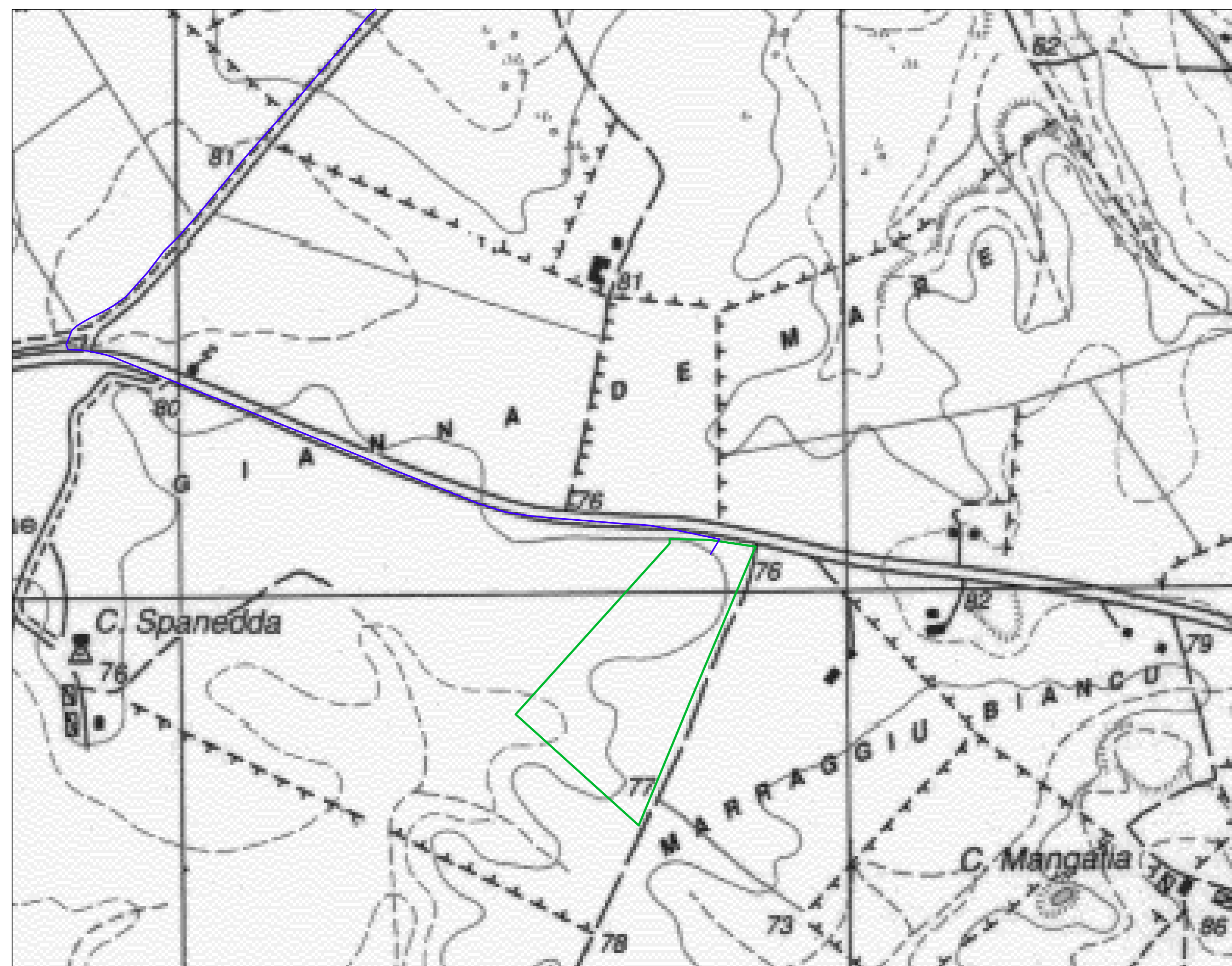
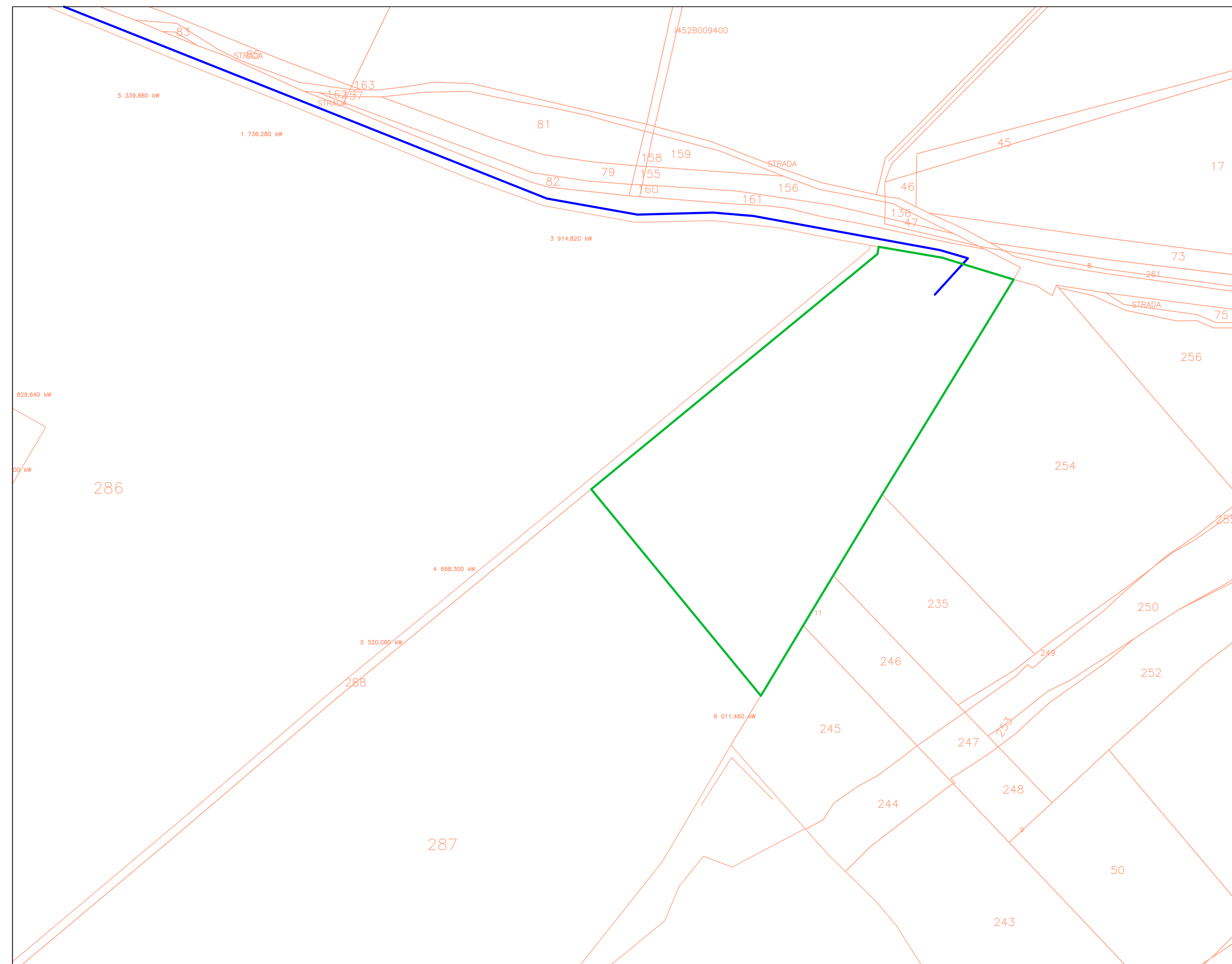


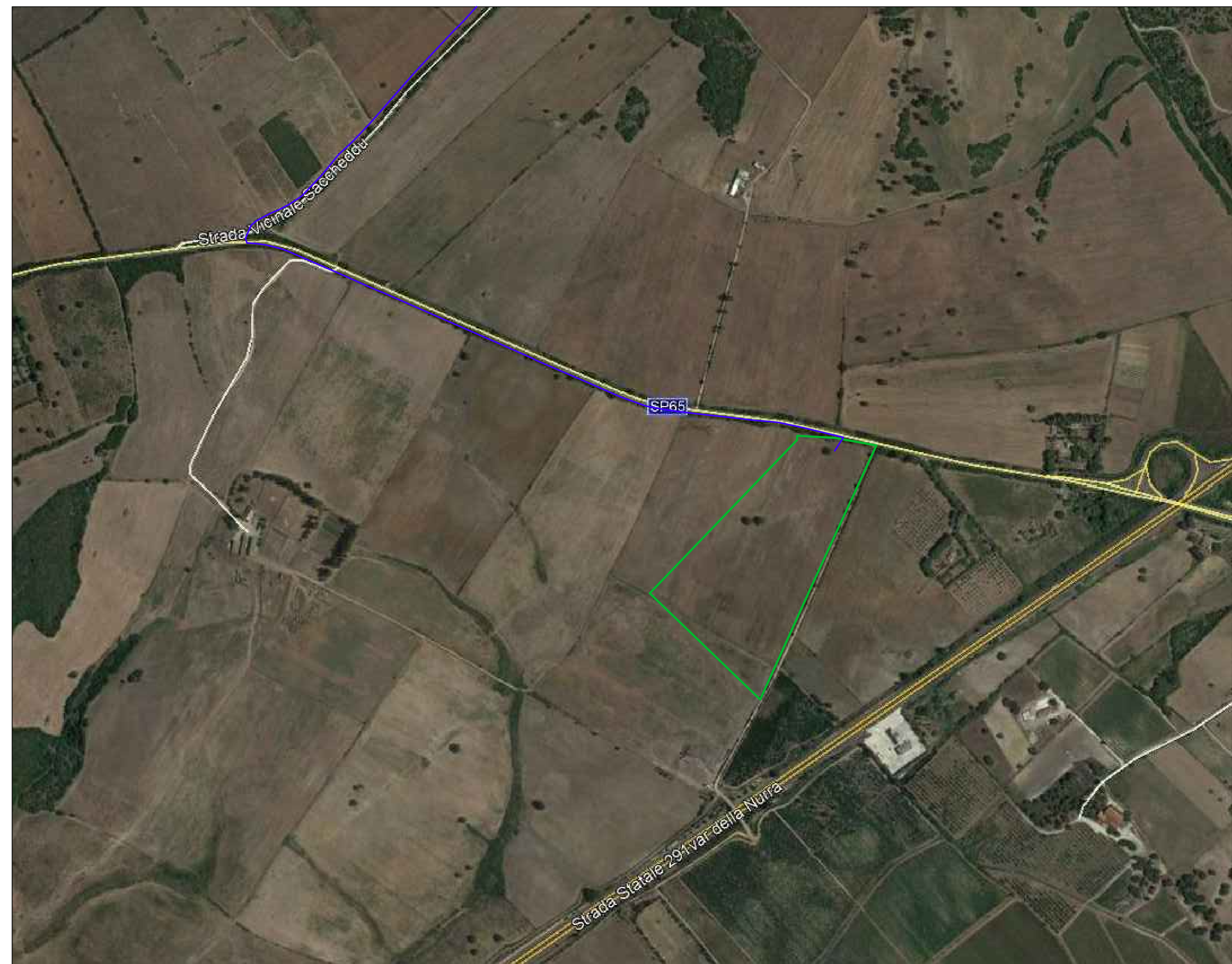
INQUADRAMENTO CTR TAV. 459050-459060 MONTE NURRA



IGM FOGLIO N° 459 SEZ IV LA CRUCCA



INQUADRAMENTO CATASTALE FOGLIO 94 COMUNE DI SASSARI



INQUADRAMENTO CTR CON ORTOFOTO

LEGENDA

	CAVIDOTTO
	NUOVA SS TERNA

REGIONE SARDEGNA COMUNE DI SASSARI Provincia di Sassari					
PROGETTO DEFINITIVO PROGETTO PER LA REALIZZAZIONE DI UN IMPIANTO AGRO-FOTOVOLTAICO DENOMINATO "GREEN AND BLUE SERRA LONGA" DELLA POTENZA DI 61.670.700 KW IN LOCALITA' "SERRA LONGA" NEL COMUNE DI SASSARI					
Identificativo Documento		TAV_SSE001			
ID Progetto	CRS	Tipologie			
INQUADRAMENTO TERRITORIALE					
SCALA: Fonte	FILE: TAV_SSE001.dwg				
IL PROGETTISTA	GRUPPO DI PROGETTAZIONE				
Arch. Andrea Casula	Arch. Andrea Casula Dott. Fernando Piras Dott. Arch. J. Alessio Manunza Dott. Simone Piras Dott. Agronomo Giuseppe Viasa Architetto Alberto Massa Geo. Maria Camilo Ing. Antonio Deiana Ing. Fabio Lenti Green Island Energy S.p.A.				
COMMITTENTE	SF MADDALENA SRL Via Pisto, Tribola 4 - 08015 Sorresu P. IVA 02349810909 pec: smad@madalena.it				
Rev.	Data Revisione	Descrizione Revisione	Redatto	Coordinato	Approvato
Rev.	Settembre 2021	Prima Emissione	Green Island Energy	Green Island Energy	SF Maddalena srl
PROCEDURA: Valutazione di Impatto Ambientale ai sensi dell'art.23 del D.Lgs.152/2006					
GREEN ISLAND ENERGY S.p.A. Via S. Maria, 12 - 08100 Oristano tel: 0783 21 662-21 216-19 216 email: greenislandenergy@sas.gov.it		SF MADDALENA SRL Via Pisto, Tribola 4 - 08015 Sorresu P. IVA 02349810909 pec: smad@madalena.it			