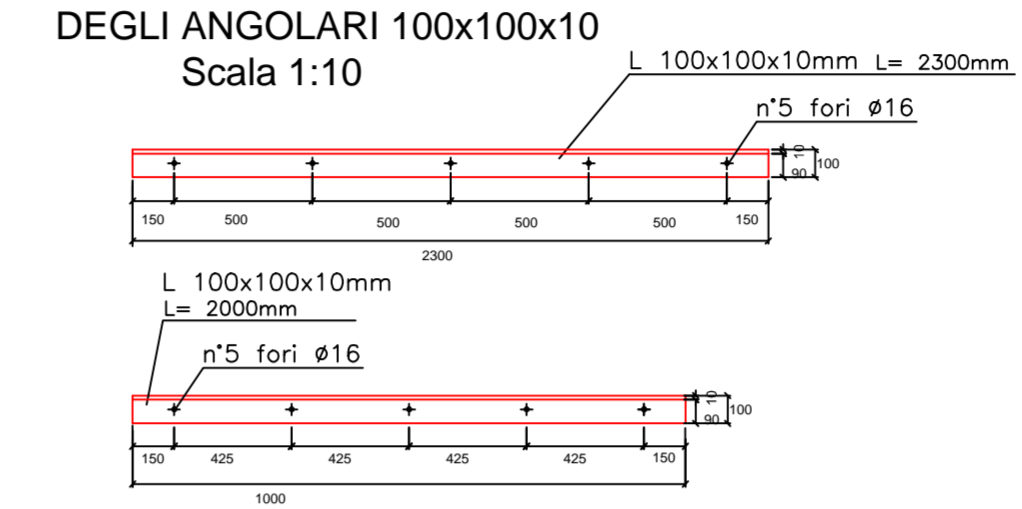


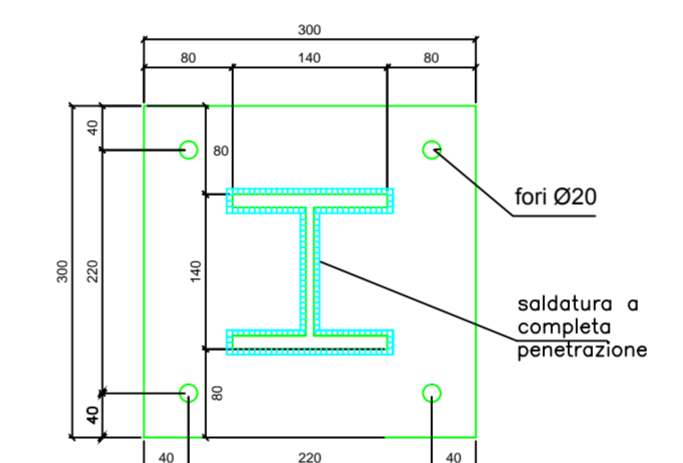
**PARTICOLARI DEI FORI PER L'ANCORAGGIO**



N.B.: Gli angolari vanno ancorati alla struttura di fondazione mediante tirafondi o 14 della lunghezza di 230mm, filettati in testa per 70mm ed infissi nella struttura in calcestruzzo per 150mm; il foro (realizzato con trapano a percussione e rotazione) dovrà avere una profondità di 160mm ed un diametro di 20mm. Per il fissaggio delle barre si utilizzerà resina chimica bicomponente.  
Acciaio per tirafondi: Fe 360  
Classe dei dadi: 6S

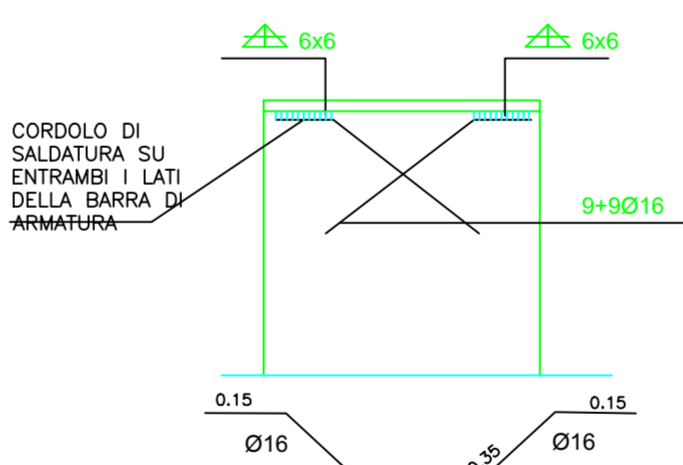
**PARTICOLARE PIASTRA per ancoraggio trave**  
**HEB140 alla parete della fondazione**

scala 1:5  
misure in mm



N.B.: La piastra va ancorata alla struttura di fondazione mediante tirafondi Ø18 della lunghezza di 230mm filettati in testa per 70mm ed infissi nella struttura in calcestruzzo per 150mm; il foro (realizzato con trapano a percussione e rotazione) dovrà avere una profondità di 160mm ed un diametro di 24mm. Per il fissaggio delle barre si utilizzerà resina chimica bicomponente.  
Acciaio per tirafondi: Fe 360  
Classe dei dadi: 6S

**PARTICOLARE A**  
scala 1:10

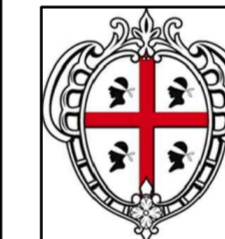


I cordoli dovranno essere delle dimensioni 6x6mm su entrambi i lati della base

N.B.: LA QUOTA DI PIAZZALE COINCIDE CON LA QUOTA 0.00 RELATIVA AL POSIZIONAMENTO DELLE APPARECCHIATURE DI PIAZZALE

**MATERIALI:**  
CALCESTRUZZO PER STRUTTURE DI FONDAZIONE: Rck=250daN/cm<sup>2</sup>  
RAPPORTO a/c <0.50  
CLASSE DI ESPOSIZIONE (UNI 9858): 2b  
ACCIAIO PER ARMATURE: B450C  
ACCIAIO PER CARPENTERIE METALLICHE: Fe360

**Saldature:**  
GIUNTI A T A COMPLETA PENETRAZIONE  
Elettrodo rivestito E44 cl.3 o 4  
UNI 5132-74



**REGIONE SARDEGNA**  
**COMUNE DI SASSARI**  
Provincia di Sassari



TITOLO DEL PROGETTO  
**PROGETTO DEFINITIVO**  
PROGETTO PER LA REALIZZAZIONE DI UN IMPIANTO AGRO-FOTOVOLTAICO DENOMINATO "GREEN AND BLUE SERRA LONGA" DELLA POTENZA DI 61.670,700 KW IN LOCALITÀ "SERRA LONGA" NEL COMUNE DI SASSARI

Identificativo Documento  
**TAV\_SSE003**

ID Progetto	GBSL	Tipologia	D	Formato	A1	Disciplina	AMB
-------------	------	-----------	---	---------	----	------------	-----

TITOLO  
**BASAMENTO TRASFORMATORE**

SCALA: Varie  
IL PROGETTISTA  
Arch. Andrea Casula

FILE: TAV\_SSE003.pdf

GRUPPO DI PROGETTAZIONE

Arch. Andrea Casula

Geom. Fernando Porcu

Dot. in Arch. J. Alessia Manunza

Geom. Vanessa Pirecu

Dot. Agronomo Giuseppe Vacca

Architetto Alberto Mossa

Geo. Maria Camba

Ing. Antonio Decora

Ing. Fabio Ledda

Green Island Energy Sas

COMMITTENTE  
**SF MADDALENA SRL**  
Via Pietro Frabòli 4 - 26015 Soresina  
P.iva 02349460554  
pec: sfmaddalena@pec.it

Rev.	Data Revisione	Descrizione Revisione	Redatto	Controllato	Approvato
Rev.	Settembre 2021	Prima Emissione	Green Island Energy	Green Island Energy	SF Maddalena srl

PROCEDURA  
Valutazione di Impatto Ambientale ai sensi dell'art.23 del D.Lgs.152/2006