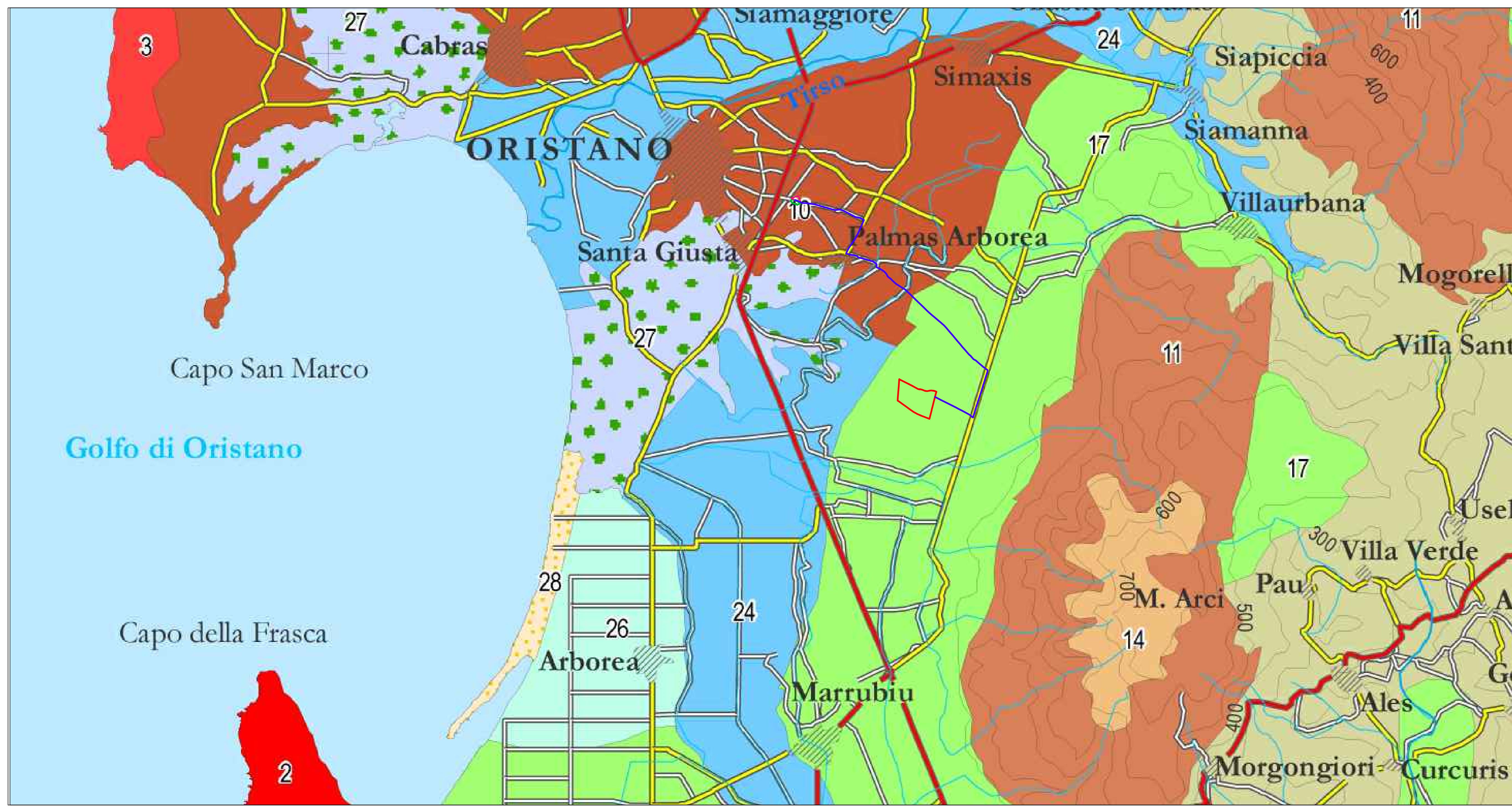


- Legenda**
- Uso del Suolo**
- 124. AREE AEROPORTUALI ED ELIPORTI
  - 131. AREE ESTRATTIVE
  - 133. CANTIERI
  - 141. AREE VERDI URBANE
  - 143. CIMITERI
  - 221. VIGNETI
  - 222. FRUTTETI E FRUTTI MINORI
  - 223. OLIVETI
  - 231. PRATI STABILI
  - 242. SISTEMI CULTURALI E PARTICELLARI COMPLESSI
  - 243. AREE PREVALENTEMENTE OCCUPATE DA COLTURA AGRARIE CON PRESENZA DI SPAZI NATURALI IMPORTANTI
  - 244. AREE AGROFORESTALI
  - 321. AREE A PASCOLO NATURALE
  - 333. AREE CON VEGETAZIONE RADA >5% E <40%
  - 411. PALUDI INTERNE
  - 421. PALUDI SALMASTRE
  - 1111. TESSUTO RESIDENZIALE COMPATTO E DENSO
  - 1112. TESSUTO RESIDENZIALE RADO
  - 1121. TESSUTO RESIDENZIALE RADO E NUCLEIFORME
  - 1122. FABBRICATI RURALI
  - 1211. INSEDIAMENTI INDUSTRIALI, ARTIGIANALI E COMMERCIALI E SPAZI ANNESSI
  - 1212. INSEDIAMENTO DI GRANDI IMPIANTI DI SERVIZI
  - 1221. RETI STRADALI E SPAZI ACCESSORI
  - 1222. RETI FERROVIARIE E SPAZI ANNESSI
  - 1321. DISCARICHE
  - 1322. DEPOSITI DI ROTTAMI A CIELO APERTO, CIMITERI DI AUTOVEICOLI
  - 1421. AREE RICREATIVE E SPORTIVE
  - 2111. SEMINATIVI IN AREE NON IRRIGUE
  - 2112. PRATI ARTIFICIALI
  - 2121. SEMINATIVI SEMPLICI E COLTURE ORTICOLE A PIENO CAMPO
  - 2122. RISAIE
  - 2124. COLTURA IN SERRA
  - 2411. COLTURE TEMPORANEE ASSOCIATE ALL'OLIVO
  - 2412. COLTURE TEMPORANEE ASSOCIATE AL VIGNETO
  - 3121. BOSCO DI CONIFERE
  - 3122. ARBORICOLTURA CON ESSENZE FORESTALI DI CONIFERE
  - 3221. CESPUGLIETI ED ARBUSTETI
  - 3222. FORMAZIONI DI RIPA NON ARBOREE
  - 3231. MACCHIA MEDITERRANEA
  - 3232. GARIGA
  - 3241. AREE A RICOLONIZZAZIONE NATURALE
  - 3242. AREE A RICOLONIZZAZIONE ARTIFICIALE
  - 5112. CANALI E IDROVIE
  - 5122. BACINI ARTIFICIALI
  - 5211. LAGUNE, LAGHI E STAGNI COSTIERI A PRODUZIONE ITTICA NATURALE
  - 31121. PIOPPETI, SALICETI, EUCALITTETI ECC. ANCHE IN FORMAZIONI MISTE
  - 31122. SUGHERETE

- LEGENDA**
- IMPIANTO
  - CAVIDOTTO
  - SS ENEL ESISTENTE
  - NUOVA SS TERNA



- LEGENDA**  
**CARTA DELLE SERIE DI VEGETAZIONE**
- 1 Serie sud-tirreno-iglesiente, psammofila, termomediterranea della quercia di Palestina (*Quercus aculeata-Quercetum calliprisi*)
  - 2 Serie sarda, termomediterranea del ginepro turbinato (*Oleo-Juniperetum turbinatae*)
  - 3 Serie sarda occidentale, calcicola, termomediterranea del ginepro turbinato (*Chamaecristo characias-Juniperetum turbinatae*)
  - 4 Serie sarda, calcifuga, termomediterranea del ginepro turbinato (*Erico arborea-Juniperetum turbinatae*)
  - 5 Serie sarda nord-occidentale, calcifuga, termomediterranea del ginepro turbinato (*Erico arborea-Juniperetum turbinatae*)
  - 6 Serie sarda, calcicola, termomediterranea del pino d'Alpe (*Pinetum halepensis*)
  - 7 Serie sud-tirreno-iglesiente, calcifuga, termomediterranea del pino d'Alpe (*Erico arborea-Pinetum halepensis*)
  - 8 Serie sarda, termomediterranea, dell'olivastro (*Alperago alba-Oleatetum sylvestris*)
  - 9 Serie sarda, calcifuga, mesomediterranea dell'olivastro (*Cyclaminus repandi-Oleatetum sylvestris*)
  - 10 Serie sarda, calcifuga, termomediterranea del leccio (*Pinus spinescens-Quercetum ileici*)
  - 11 Serie sarda, termo-mesomediterranea del leccio (*Prasio majoris-Quercetum ileici typicum e phyllaetisum angustifoliae*)
  - 12 Serie sarda occidentale, calcicola, termomediterranea del leccio (*Prasio majoris-Quercetum ileici chamaerapetosum humilis*)
  - 13 Serie sarda, calcicola, mesomediterranea del leccio (*Prasio majoris-Quercetum ileici chamaerapetosum humilis*)
  - 14 Serie sardo-corsa, calcifuga, meso-supramediterranea del leccio (*Galeo scabri-Quercetum ileici*)
  - 15 Serie sarda centro-meridionale, calcicola, meso-supramediterranea del leccio (*Aceri mesomediterranea-Quercetum ileici*)
  - 16 Serie sarda centro-occidentale, calcifuga, meso-supramediterranea del leccio (*Sarcocolla europaea-Quercetum ileici*)
  - 17 Serie sarda, calcifuga, termo-mesomediterranea della sughera (*Galeo scabri-Quercetum suberis*)
  - 18 Serie sarda, centro-occidentale, calcifuga, mesomediterranea della sughera (*Vitis rotundifolia-Quercetum suberis*)
  - 19 Serie sarda basifila, termo-mesomediterranea della quercia di Virgilio (*Lonicero implexae-Quercetum virgilianae*)
  - 20 Serie sarda centrale, calcifuga, meso-supramediterranea della quercia di Sardegna (*Lonicero implexae-Quercetum virgilianae*)
  - 21 Serie sarda centro-orientale, calcifuga, meso-supramediterranea della quercia congesta (*Glechomo sardae-Quercetum congestae*)
  - 22 Serie sarda centro-orientale, calcicola, mesomediterranea del carpino nero (*Cyclaminus repandi-Ostryetum carpinifoliae*)
  - 23 Serie sardo-corsa, calcifuga, supramediterranea del ginepro nano (*Juniperetum nanae*)
  - 24 Geosigneto mediterraneo, edafotrofico e planiziale, termo-mesomediterraneo (*Populionis albae, Fraxino angustifoliae-Umenion minoris, Salicion abasae*)
  - 25 Geosigneto sardo-corso, calcifugo e oligotrofico, edafotrofico, termo-mesomediterraneo (*Neris oleandri-Salicetum purpureae, Rubo ulmi-foliae-Neris oleandri, Hippocisto hercynicae-Alnus glutinosa*)
  - 26 Geosigneto mediterraneo, talvolta subalpino, edafotrofico, termomediterraneo del tamerice (*Tamaricion africanae*)
  - 27 Geosigneto sardo, alofilo, termomediterraneo delle aree salmastre degli stagni e delle lagune costiere (*Ruppiaetis, Thero-Quaeretis, Saginetes maritima, Salicornietea rubicosa, Juncocetis maritima, Pirargido-Magorocarpocetis*)
  - 28 Geosigneto sardo, psammofilo, termomediterraneo dei sistemi dunali litorali (*Callitretis, Arthrocnemum maritimum, Mulsotretis, Juniperion turbinatae*)
  - 29 Laghi (dighe e bacini artificiali)
- Centri urbani  
Strada Statale  
Strada Provinciale  
Strada Comunale

REGIONE SARDEGNA  
COMUNE DI SANTA GIUSTA  
E PALMAS ARBOREA  
Provincia di Oristano

**PROGETTO DEFINITIVO**  
PROGETTO PER LA REALIZZAZIONE DI UN IMPIANTO AGRO FOTOVOLTAICO  
DENOMINATO "GREEN AND BLUE SA TANCA MANNA"  
DELLA POTENZA DI 56.904,120 kW IN LOCALITÀ "SA TANCA MANNA"  
NEL COMUNE DI SANTA GIUSTA E PALMAS ARBOREA

Identificativo Documento: TAV\_FT006

INQUADRAMENTO USO SUOLO E SERIE DI VEGETAZIONE

SCALA: 1:10.000

IL PROGETTISTA  
Arch. Andrea Casula

GRUPPO DI PROGETTAZIONE  
Arch. Andrea Casula  
Geom. Fernando Piras  
Dott. in Arch. J. Abbasia Marunza  
Geom. Gianluca Piras  
Dott. Agronomo Giuseppe Vacca  
Architetto Alberto Abbasia  
Geom. Maria Camba  
Ing. Antonio Saccu  
Ing. Fabio Ledda  
Green Island Energy S.p.A.

COMMITTENTE  
SF MADDALENA SRL  
Via Piero Pirabelli, N. 4 - 26015 Sorcinio  
P.IVA 0234960054  
pec: sfmaddalenasrl@pec.it

Rev.	Data Revisione	Descrizione Revisione	Redatto	Controllato	Approvato
Rev.	Settembre 2021	Prima Emissione	Green Island Energy	Green Island Energy	SF Maddalena srl

PROCEDURA  
Valutazione di Impatto Ambientale ai sensi dell'art.23 del D.Lgs.152/2006

GREEN ISLAND ENERGY S.p.A.  
Via S. Mado, 3/21 - 09179 Oristano  
Tel. +39 0783 211892-3922619836  
email: greenislandenergy@gmail.com

GREEN ISLAND ENERGY