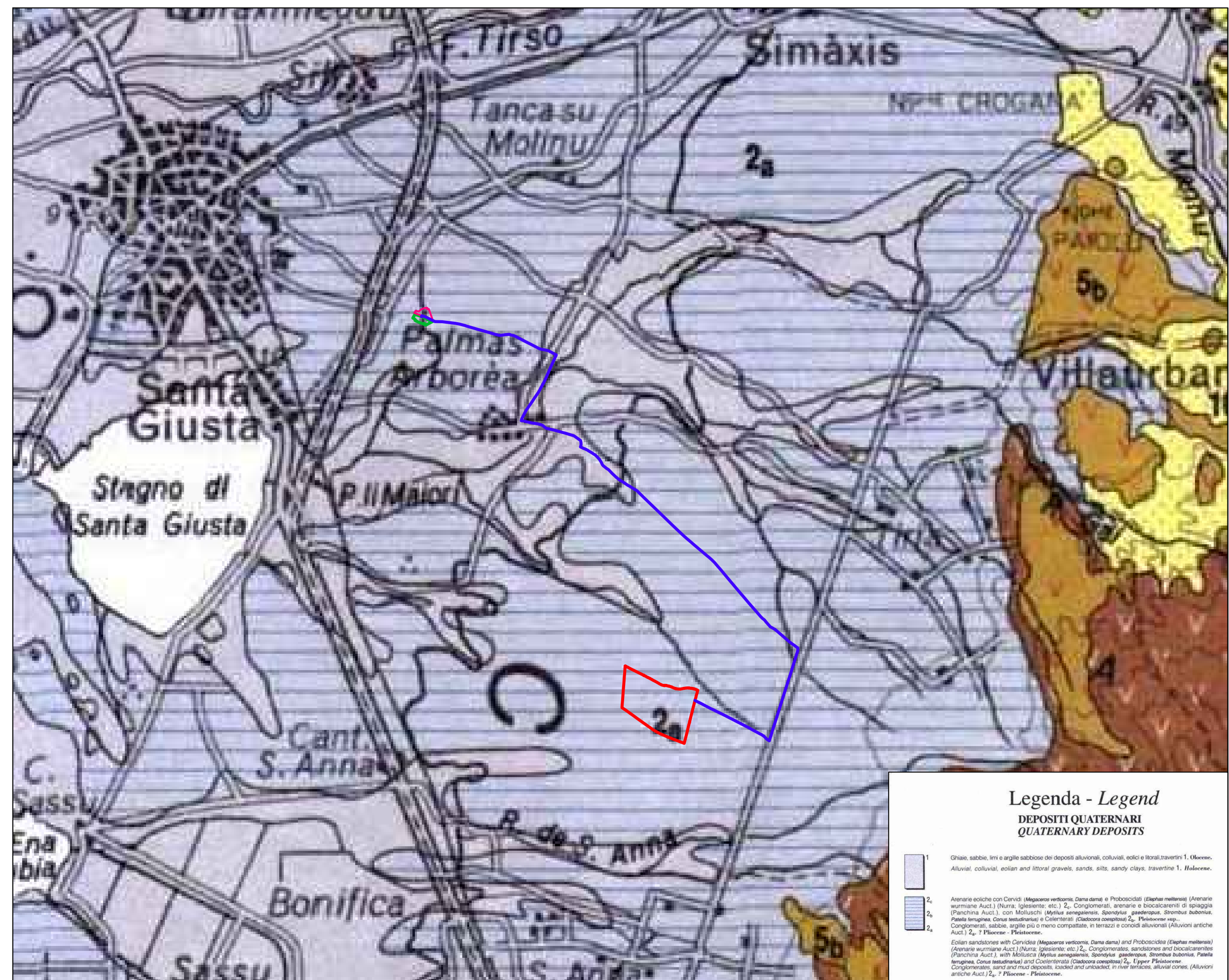
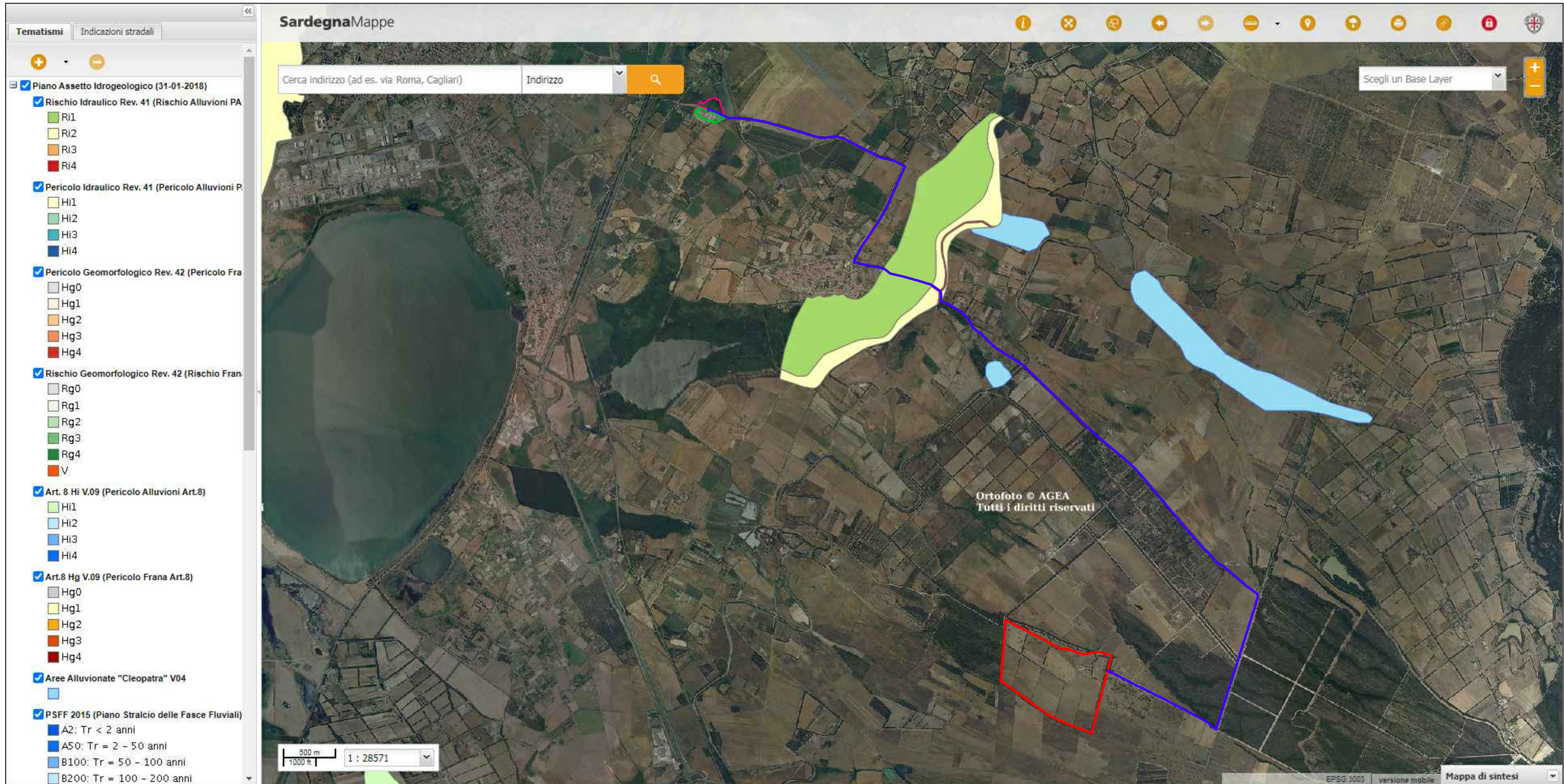


CARTA GEOLOGICA DELLA SARDEGNA



CARTA GEOLOGICA SCALA 1:25.000



SARDEGNA MAPPE PAI SCALA 1:10.000

**LEGENDA**

	IMPIANTO
	CAVIDOTTO
	SS ENEL ESISTENTE
	NUOVA SS TERNA

**REGIONE SARDEGNA**  
**COMUNE DI SANTA GIUSTA E PALMAS ARBOREA**  
Provincia di Oristano

**PROGETTO DEFINITIVO**  
PROGETTO PER LA REALIZZAZIONE DI UN IMPIANTO AGRO FOTVOLTAICO DENOMINATO "GREEN AND BLUE SA TANCA MANNA" DELLA POTENZA DI 56.904.120 KW IN LOCALITÀ "SA TANCA MANNA" NEL COMUNE DI SANTA GIUSTA E PALMAS ARBOREA

Identificativo Documento: **TAV\_FTVO11**

ID Progetto	GRM	Tipologia	D	Fornito	Att	Disciplina	AMB
						<b>INQUADRAMENTO GEOLOGICO E P.A.I.</b>	

SCALA: Fuso

IL PROGETTISTA:  
**AGEA** *Arch. Andrea Casola*

FILE: TAV\_FTVO11\_01

GRUPPO DI PROGETTAZIONE:  
Arch. Andrea Casola  
Gianni Ferrarino Piras  
Dott. Irace - Abete Monica  
Gianni Vanessa Piras  
Dott. Agronomo Giuseppe Vacca  
Agronomo Alberto Bionda  
Geo Maria Camba  
Ing. Antonio Casarini  
Ing. Fabio Leotta  
Green Island Energy SAS

COMMITTENTE:  
**SF MADDALENA SRL**  
Via Piero Triddada, N. 4 - 20935 Sarrova  
P. IVA 0234946054  
pec: smad@madle.it

Rev.	Data Revisione	Descrizione Revisione	Redatto	Controllato	Approvato
Rev.	Settembre 2021	Prima Emisione	Green Island Energy	Green Island Energy	SF Maddalena srl

PROCEDURA: Valutazione di Impatto Ambientale ai sensi dell'art.23 del D.Lgs. 152/2006

GREEN ISLAND ENERGY SAS  
Via S. Maria, N. 12 - 09130 Drovada  
Viale Sardegna 391 - 07031 211662-392619836  
email: greenislandenergy@gmail.com

VERBA

**GREEN ISLAND ENERGY**