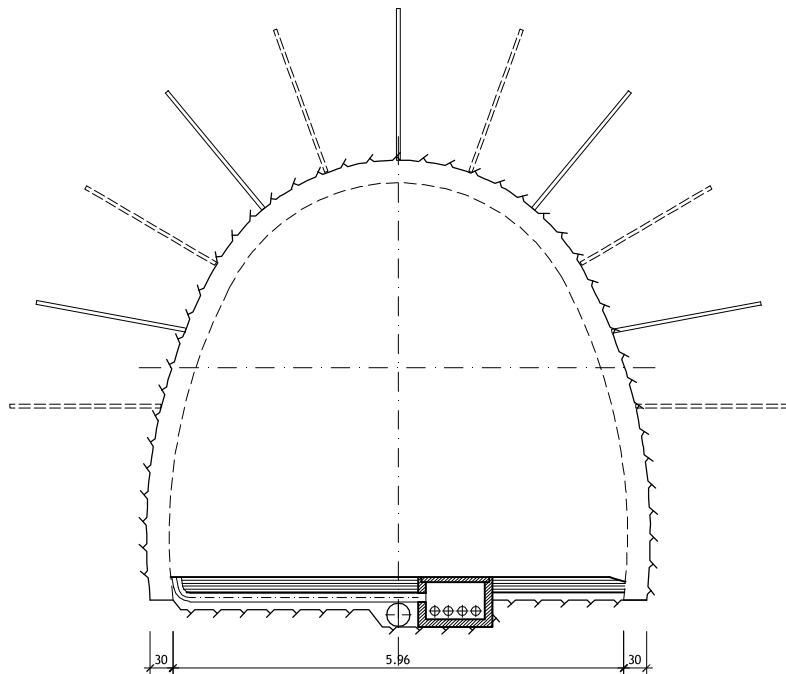
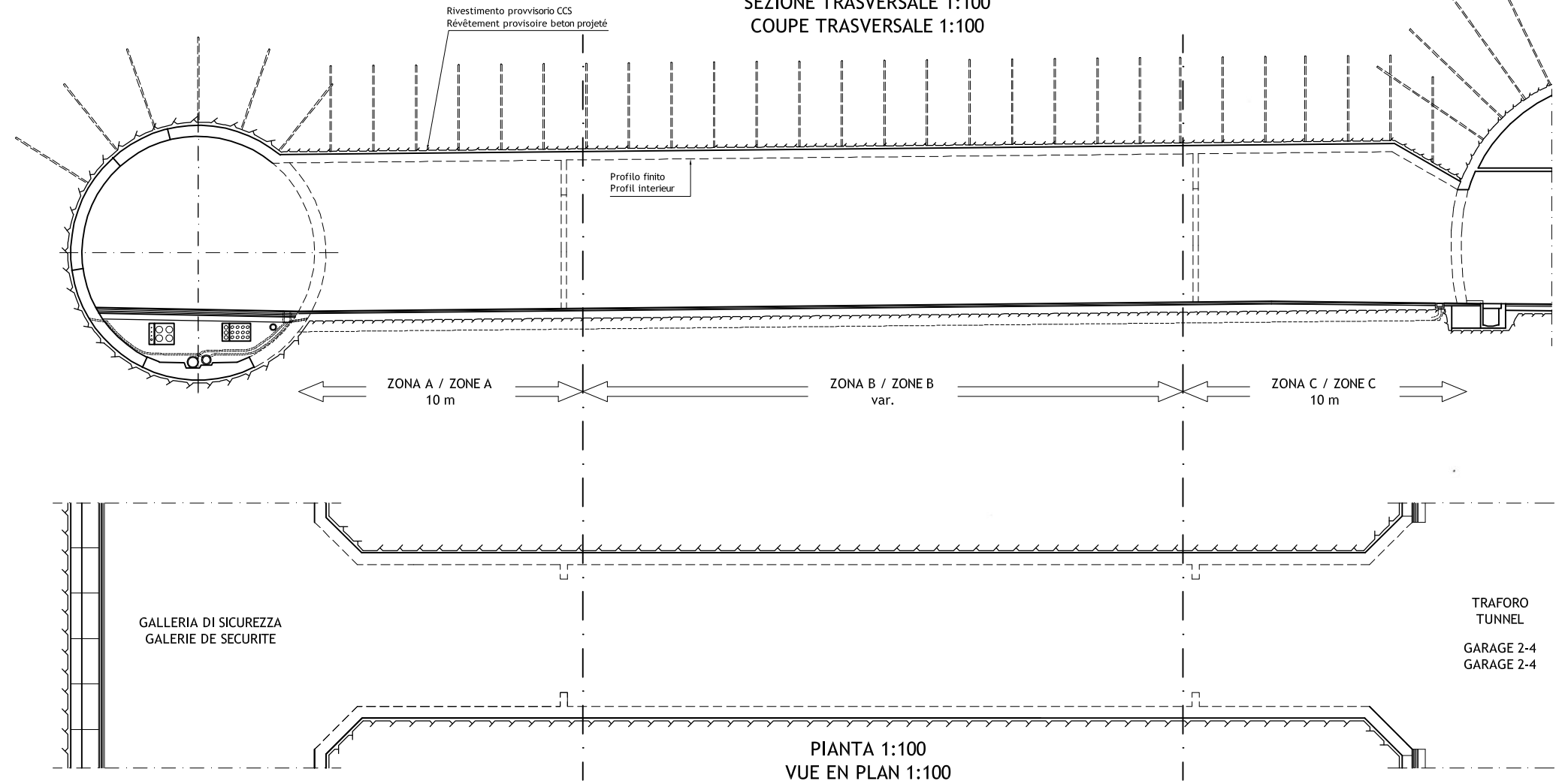


SEZIONE CORRENTE 1:50
COUPE TYPE 1:50



SEZIONE TRASVERSALE 1:100
COUPE TRASVERSALE 1:100

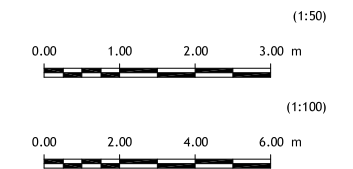


GALLERIA DI SICUREZZA
GALERIE DE SECURITE

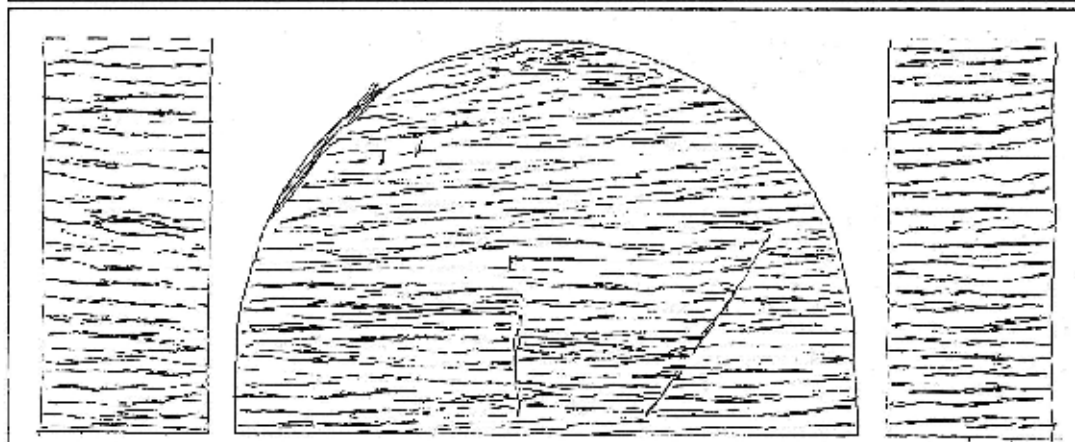
TRAFORO
TUNNEL
GARAGE 2-4
GARAGE 2-4

PIANTA 1:100
VUE EN PLAN 1:100

SCALA GRAFICA - ECHELLE GRAPHIQUE :



TRAFORO AUTOSTRADALE DEL FREJUS Lotto 2' Imbocco lato Italia	RILEVAMENTO GEOLOGICO in progr. 4036 e progr. 4040	cat. 1/11/17 cont. 1/11/17	N° progressivo 801
---	---	-------------------------------	-----------------------



caratteristiche litologiche e strutturali

- Calcestruzzo gettato con nuclei di calcestruzzo
fianchisci.
- Esistetezza roccia soprizzantata.

CONSTATAZIONE "FUORI SAGOMA" ECCEZIONALI

rilevato da progr. _____ e progr. _____

verbale di progr. _____ data _____

Constatata e rilevata:

per la D.L. Signor _____

per la G.T.P. Signor _____

inclusioni calcite e quarzo < 15%

vanità d'acqua

TABELLA MATERIALI / TYPE MATERIAUX

CALCESTRUZZO GETTATO IN OPERA BETON COULE EN PLACE		CALCESTRUZZO SPRUZZATO BETON PROJETE	
Classe / Classe	C 35/45	Classe / Classe	C 35/45 - CP40
Esposizione / Exposition	XF1/XC3	Esposizione / Exposition	XF1/XC3
Lavorabilità / Ouvrabilité	S4	Cont cloruro / Cont chlorures	Cl 0.20
Cont cloruro / Cont chlorures	Cl 0.20	CALCESTRUZZO NON STRUTTURALE (MAGRON) BETON NON STRUCTUREL (MORTIERS)	
CALCESTRUZZO PREFABBRICATO BETON POUR ELEMENTS PREFABRIQUES		Classe / Classe	
Classe / Classe	C 45/55	ACCIAIO DA ARMATURA ACIER POUR ARMATURES	
Esposizione / Exposition	XF1/XC3	Tipo	
Lavorabilità / Ouvrabilité	S3		
Cont cloruro / Cont chlorures	Cl 0.20		

BY PASS 4	PM GALLERIA DI SICUREZZA	8+890.714
	PM TRAFORO	8+826.491
BY PASS 4	PM GALERIE DE SECURITE	8+890.714
	PM TUNNEL	8+826.491



LOMBARDI SA
INGEGNERI CONSULENTI

Traforo Autostradale del Fréjus / Tunnel Routier du Fréjus
COSTRUZIONE GALLERIA DI SICUREZZA / CONSTRUCTION GALERIE DE SECURITE

PROGETTO DEFINITIVO 2006 / PROJET 2006

GALLERIA DI SICUREZZA / GALERIE DE SECURITE
OPERE DI SOSTEGNO E CONFINAMENTO / SOUTENEMENT

BY PASS 4 - SEZIONI
BY PASS 4 - COUPES

24.11.2006	PN	Ru	Mo	Aggiornamento / Mise à jour	B
					A
DATA	DISEGNATO	COSTRUITO	VISTO	Nome file:	No. 6145.2-086
15.09.2006	RM	Ru	Mo	6145.2-P-086A	A
Formato: 84x60	Scala: 1:50/100	No. L. F.	No. Com.		

Progettisti: Ing. Andrea Mordasini, Dott. Ing. Marco Russo - Lombardi SA

Misure in traforo / Mesures en tunnel	Copertura	Couverture	697 m
	Lunghezza media bulloni	Longueur moyenne boulons	3.5 m
	Densità Bulloni	Densité boulons	80 (m perf/m)
	Convergenza misurata	Convergence mesurée	10 cm
Galleria di sic. / Galerie de Sec.	Lunghezza bulloni	Longueur Boulons	4 m
	Maglia bulloni	Maillage Boulons	1.50 m x 1.50 m
	lunghezza chiodata	Longueur de traitement	19.2 m
Zona A / Zone A	Lunghezza bulloni	Longueur boulons	4 m
	Maglia bulloni	Maillage boulons	1.50 m x 1.25 m
	Spessore CCS	Epaisseur béton projeté	30 cm
	Lunghezza volata	Longueur de tir	2.5 m
Zona B / Zone B	Lunghezza bulloni	Longueur boulons	4 m
	Maglia bulloni	Maillage boulons	1.50 m x 1.50 m
	Spessore CCS	Epaisseur béton projeté	30 cm
	Lunghezza volata	Longueur de tir	3 m
Zona C / Zone C	Lunghezza bulloni	Longueur boulons	4 m
	Maglia bulloni	Maillage boulons	1.50 m x 1.00 m
	Spessore CCS	Epaisseur béton projeté	30 cm
	Lunghezza volata	Longueur de tir	2 m