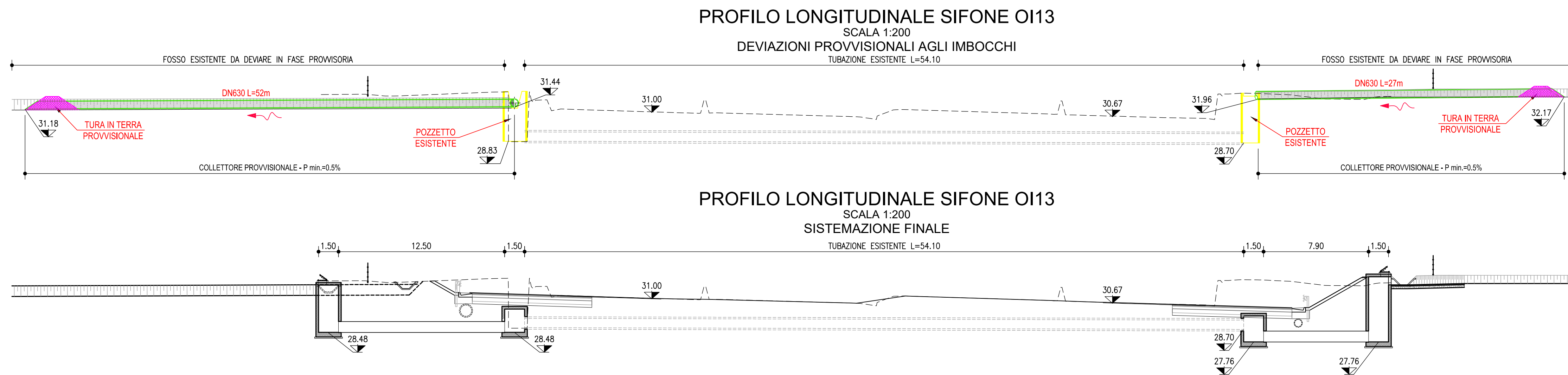
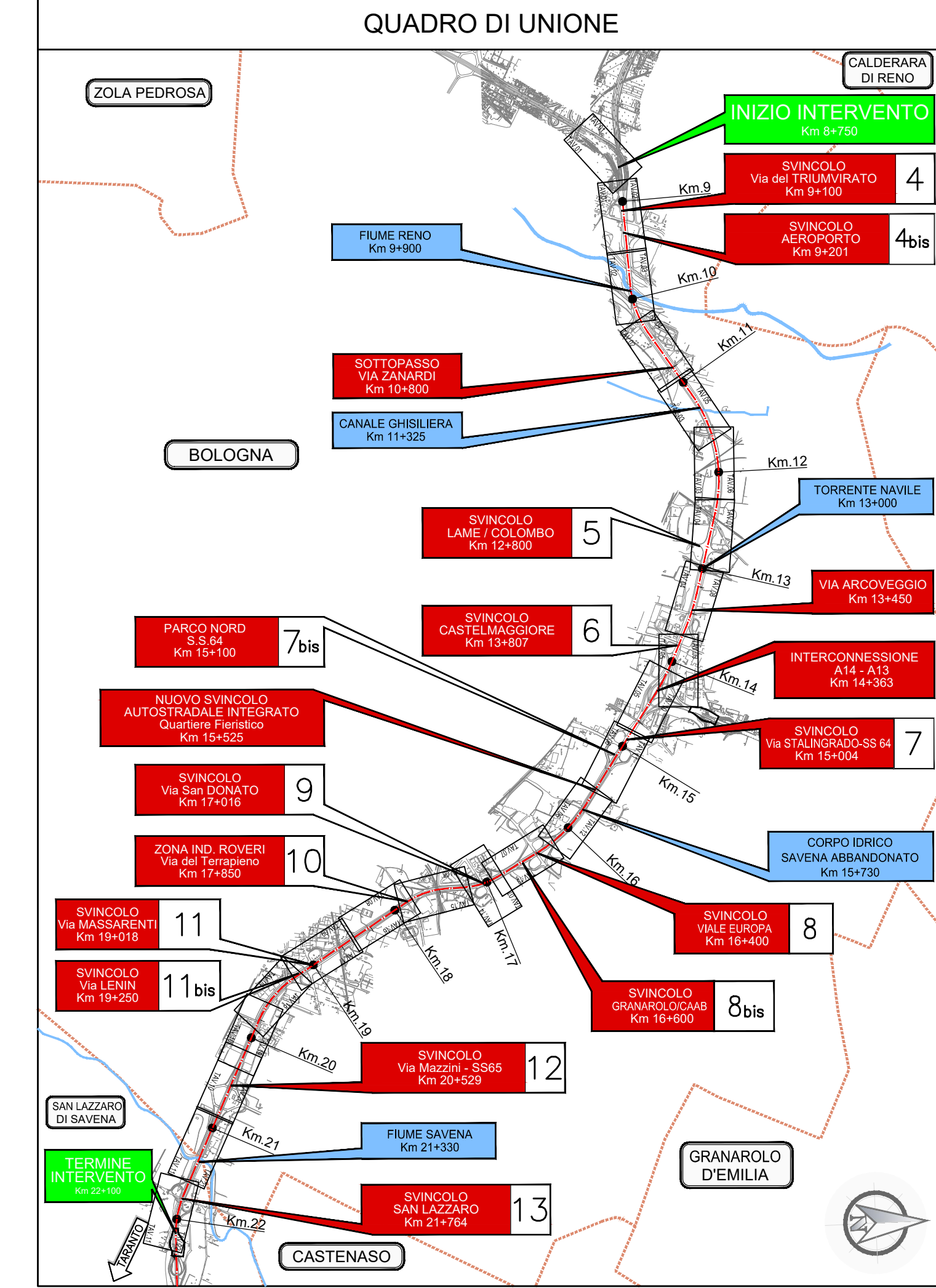


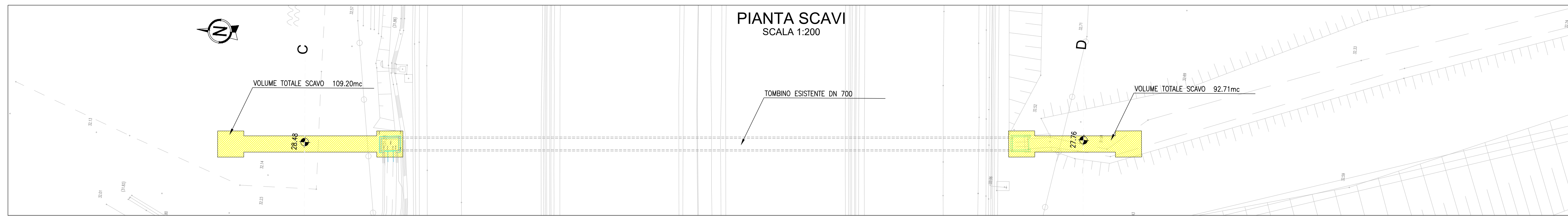
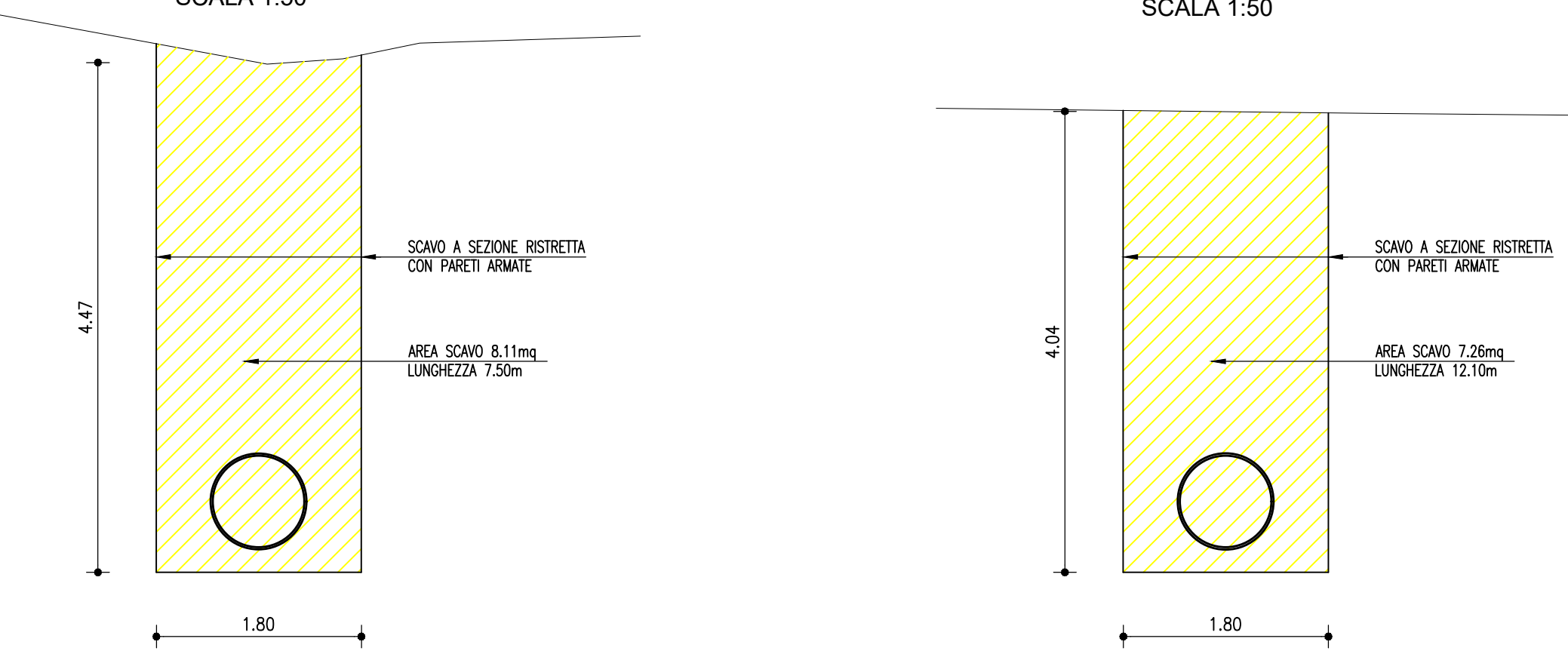
DATI DI TRACCIAMENTO

STAZIONE	E	N
1	9892245.0711	3160668.9864
2	9892245.2301	3160668.1099
3	9892245.1785	3160669.8427
4	9892243.3369	3160667.9485
5	9892246.2518	3160654.0531
6	9892246.4172	3160654.1599
7	9892246.3686	3160654.8821
8	9892244.5190	3160651.9995
9	9892245.9583	3160650.6548
10	9892251.1101	3160658.7617
11	9892245.0564	3160650.6948
12	9892249.2168	3160658.6013
13	9892251.7382	3160651.0881
14	9892251.9834	3160658.3923
15	9892249.8466	3160651.7238
16	9892250.0109	3160659.2310



SEZIONE D-D
SCALA 1:50

SEZIONE C-C
SCALA 1:50



TUBAZIONE Ø800 IN ACCIAIO

PARTICOLARE POSA
SCALA 1:50

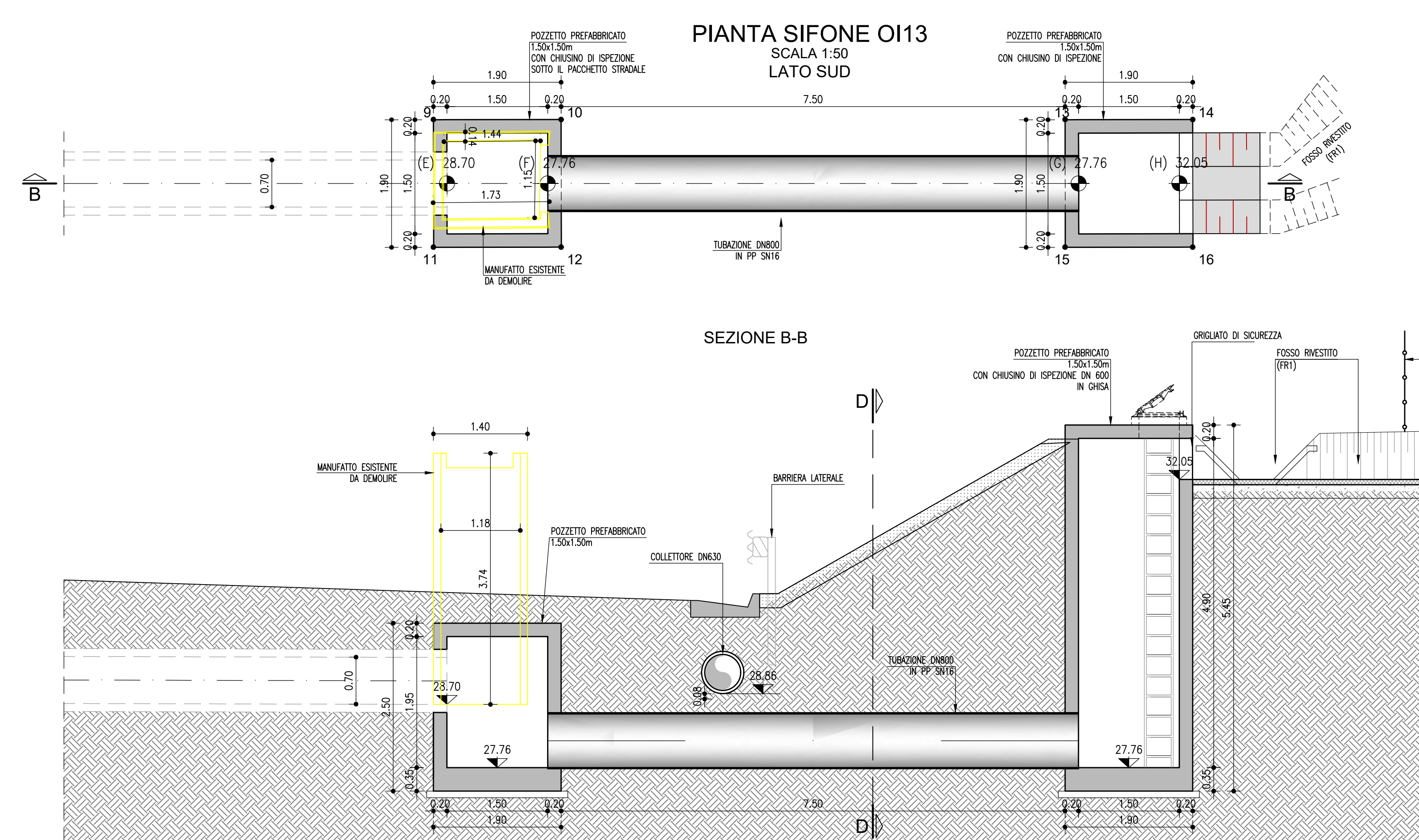
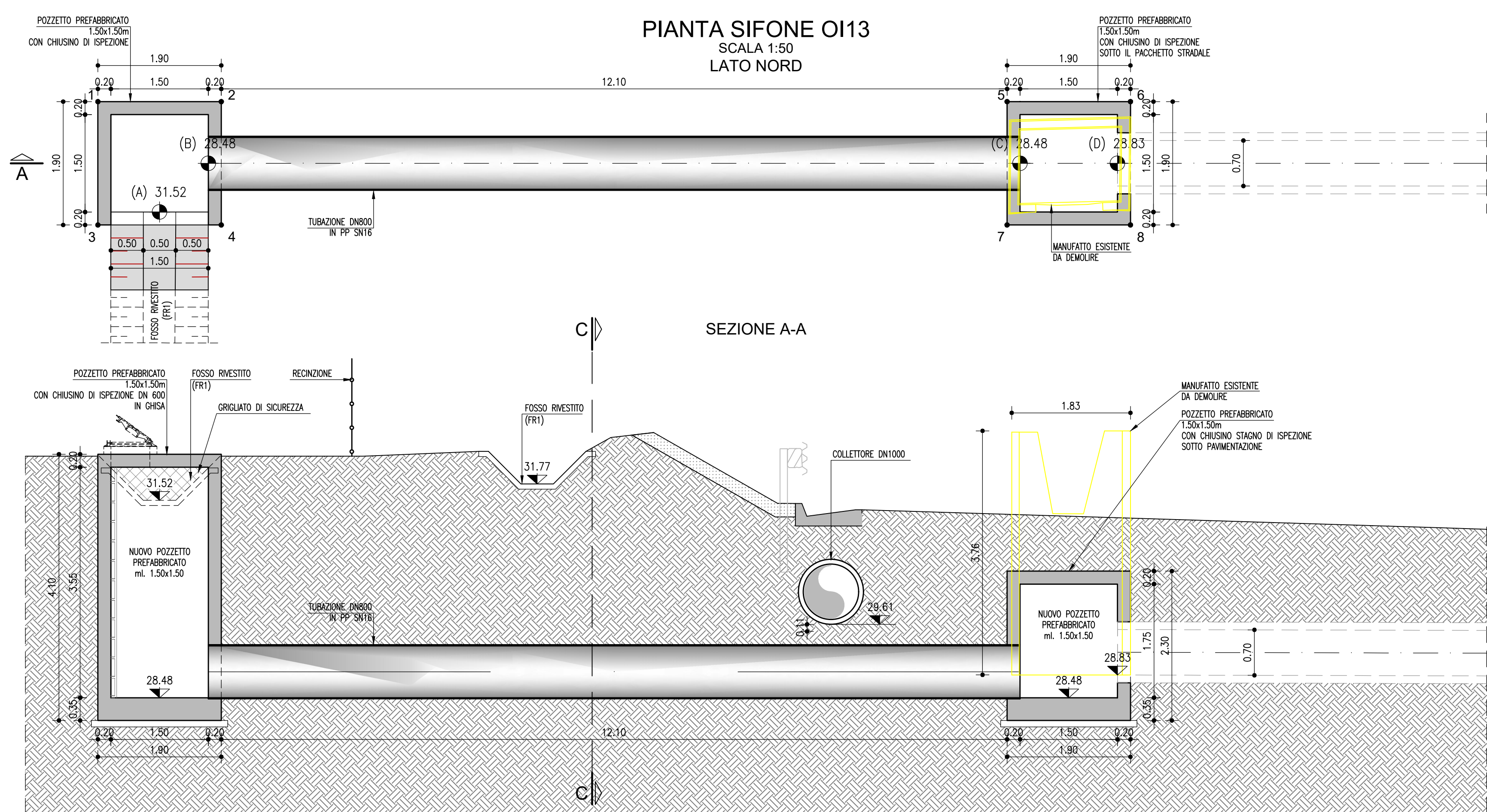
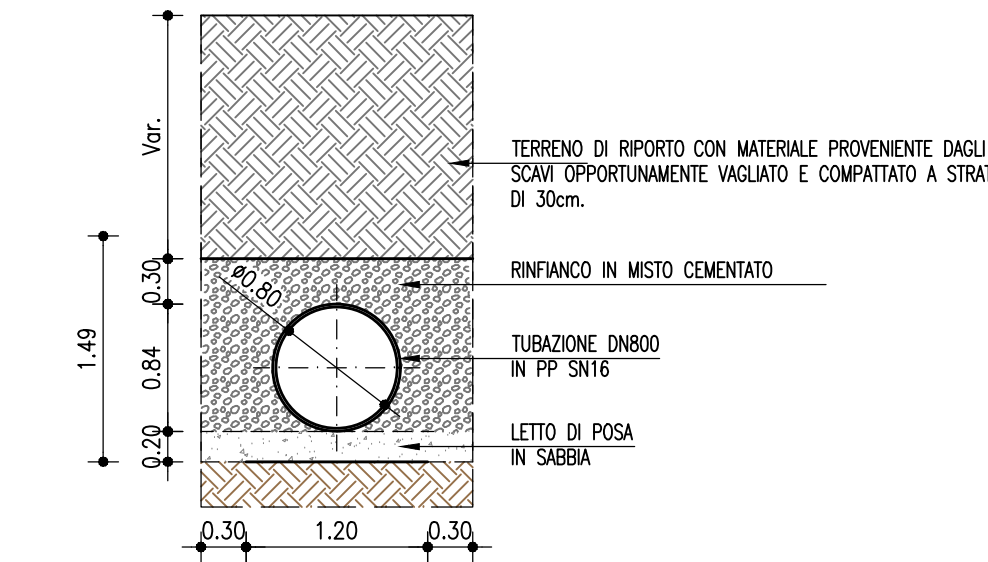


TABELLA MATERIALI

- SOTTORINFILAZIONE E RIPERIMENTO**
- CONCRETO CEMENTIZIO SPESANO CON 150 kg/mc di cemento TPV 325
- CAVITÀMENTI COLLETTORI**
- CONCRETO CEMENTIZIO CON classe di resistenza > C20/25
- OPERE IN C.A.**
- CALCESTRUZZO
- MAGLIONE conglomerato cementizio non strutturato
- Classe di resistenza minima > C12/15
- Classe di esposizione = X0
- MANUFATTI IN C.A.
- Classe di resistenza minima > C25/30
- Classe di esposizione = X1
- ACCIAIO PER ARMATURE CRONANNE
- Acciaio in barre tipo B500C
- COPRIFERRO = 40.0mm
- MANUFATTI PREFABRICATI**
- PER SCAVO IN TUBAZIONE
- IN ACCIAIO: MANUFATTI PUNTO A COMPRESSE PER CLASSI 2, 3, 4 E BENTONITE
- MANUFATTI IN ACCIAIO: MANUFATTI PUNTO B PER CLASSI 2, 3, 4 E BENTONITE
- MANUFATTI IN ACCIAIO: MANUFATTI PUNTO C PER CLASSI 2, 3, 4 E BENTONITE
- MANUFATTI IN ACCIAIO: MANUFATTI PUNTO D PER CLASSI 2, 3, 4 E BENTONITE
- MANUFATTI IN ACCIAIO: MANUFATTI PUNTO E PER CLASSI 2, 3, 4 E BENTONITE
- MANUFATTI IN ACCIAIO: MANUFATTI PUNTO F PER CLASSI 2, 3, 4 E BENTONITE
- MANUFATTI IN ACCIAIO: MANUFATTI PUNTO G PER CLASSI 2, 3, 4 E BENTONITE
- MANUFATTI IN ACCIAIO: MANUFATTI PUNTO H PER CLASSI 2, 3, 4 E BENTONITE
- MANUFATTI IN ACCIAIO: MANUFATTI PUNTO I PER CLASSI 2, 3, 4 E BENTONITE
- MANUFATTI IN ACCIAIO: MANUFATTI PUNTO L PER CLASSI 2, 3, 4 E BENTONITE
- MANUFATTI IN ACCIAIO: MANUFATTI PUNTO M PER CLASSI 2, 3, 4 E BENTONITE
- MANUFATTI IN ACCIAIO: MANUFATTI PUNTO N PER CLASSI 2, 3, 4 E BENTONITE
- MANUFATTI IN ACCIAIO: MANUFATTI PUNTO O PER CLASSI 2, 3, 4 E BENTONITE
- MANUFATTI IN ACCIAIO: MANUFATTI PUNTO P PER CLASSI 2, 3, 4 E BENTONITE
- MANUFATTI IN ACCIAIO: MANUFATTI PUNTO Q PER CLASSI 2, 3, 4 E BENTONITE
- MANUFATTI IN ACCIAIO: MANUFATTI PUNTO R PER CLASSI 2, 3, 4 E BENTONITE
- MANUFATTI IN ACCIAIO: MANUFATTI PUNTO S PER CLASSI 2, 3, 4 E BENTONITE
- MANUFATTI IN ACCIAIO: MANUFATTI PUNTO T PER CLASSI 2, 3, 4 E BENTONITE
- MANUFATTI IN ACCIAIO: MANUFATTI PUNTO U PER CLASSI 2, 3, 4 E BENTONITE
- MANUFATTI IN ACCIAIO: MANUFATTI PUNTO V PER CLASSI 2, 3, 4 E BENTONITE
- MANUFATTI IN ACCIAIO: MANUFATTI PUNTO W PER CLASSI 2, 3, 4 E BENTONITE
- MANUFATTI IN ACCIAIO: MANUFATTI PUNTO X PER CLASSI 2, 3, 4 E BENTONITE
- MANUFATTI IN ACCIAIO: MANUFATTI PUNTO Y PER CLASSI 2, 3, 4 E BENTONITE
- MANUFATTI IN ACCIAIO: MANUFATTI PUNTO Z PER CLASSI 2, 3, 4 E BENTONITE

autostade per l'italia

AUTOSTRADA (A14): BOLOGNA - BARI - TARANTO
TRATTO: BOLOGNA BORGIO PANIGALE - BOLOGNA SAN LAZZARO

POTENZIAMENTO IN SEDE DEL SISTEMA
AUTOSTRADALE E TANGENZIALE DI BOLOGNA
"PASSANTE DI BOLOGNA"
PROGETTO ESECUTIVO

AUTOSTRADA A14 / TANGENZIALE

IDROLOGIA - IDRAULICA

OP. IDR. OI013 - SIFONE ESISTENTE USO IRRIGUO - pk 11+943

CARPENTERIA

IL PROGETTISTA SPECIALISTICO Ing. Paolo De Paoli Ord. Ingeg. Parma N. 1738 Responsabile Idraulica			IL RESPONSABILE INTEGRAZIONE PRESTAZIONI SPECIALISTICHE Ing. Raffaele Rinaldesi Ord. Ingeg. Macerata N. A1088			IL DIRETTORE TECNICO Ing. Gianluigi Salvatori Spazzola Ord. Ingeg. Milano N. A5796 T.A. - Strada		
CODICE IDENTIFICATIVO IMPIANTO/CANTIERO 111465 0001 PEAU IDRO I 0 1 3 0 0 0 0 0 IDR 0015 - 0								
INGENGER COORDINATORE Ing. Raffaele Rinaldesi Ord. Ingeg. Macerata N. A1088			SUPPORTO SPECIALISTICO VERIFICATO			REVISIONE 15/10/2021 15/10/2021		

VISTO DEL COMMITTENTE: **autostade per l'italia**

VISTO DEL CONCESSIONARIO: **Ministero delle Infrastrutture e della Mobilità Sostenibile**

Il presente documento è stato redatto in conformità con il contratto di servizio e non può essere utilizzato per scopi diversi da quelli per i quali è stato redatto.