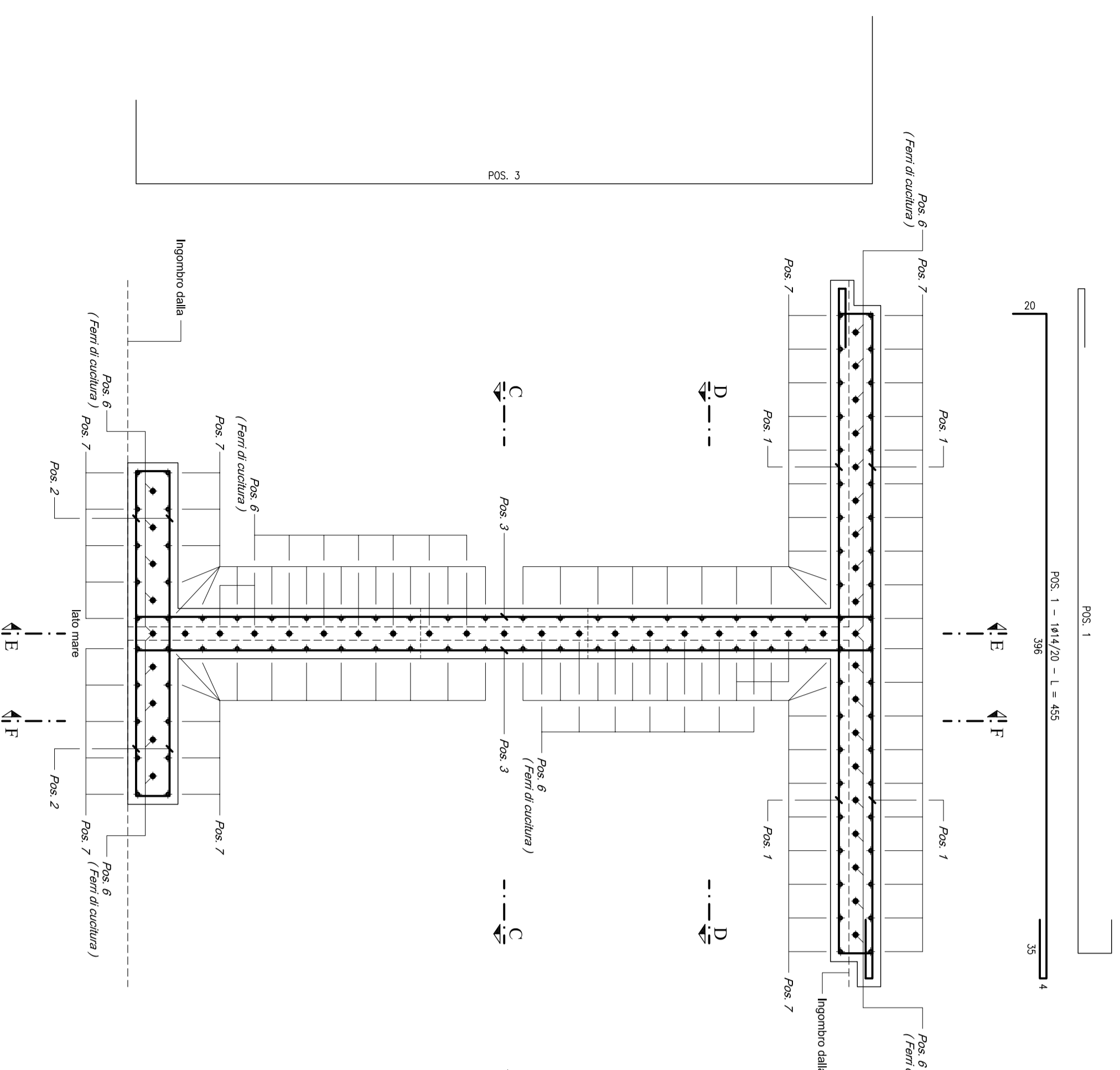
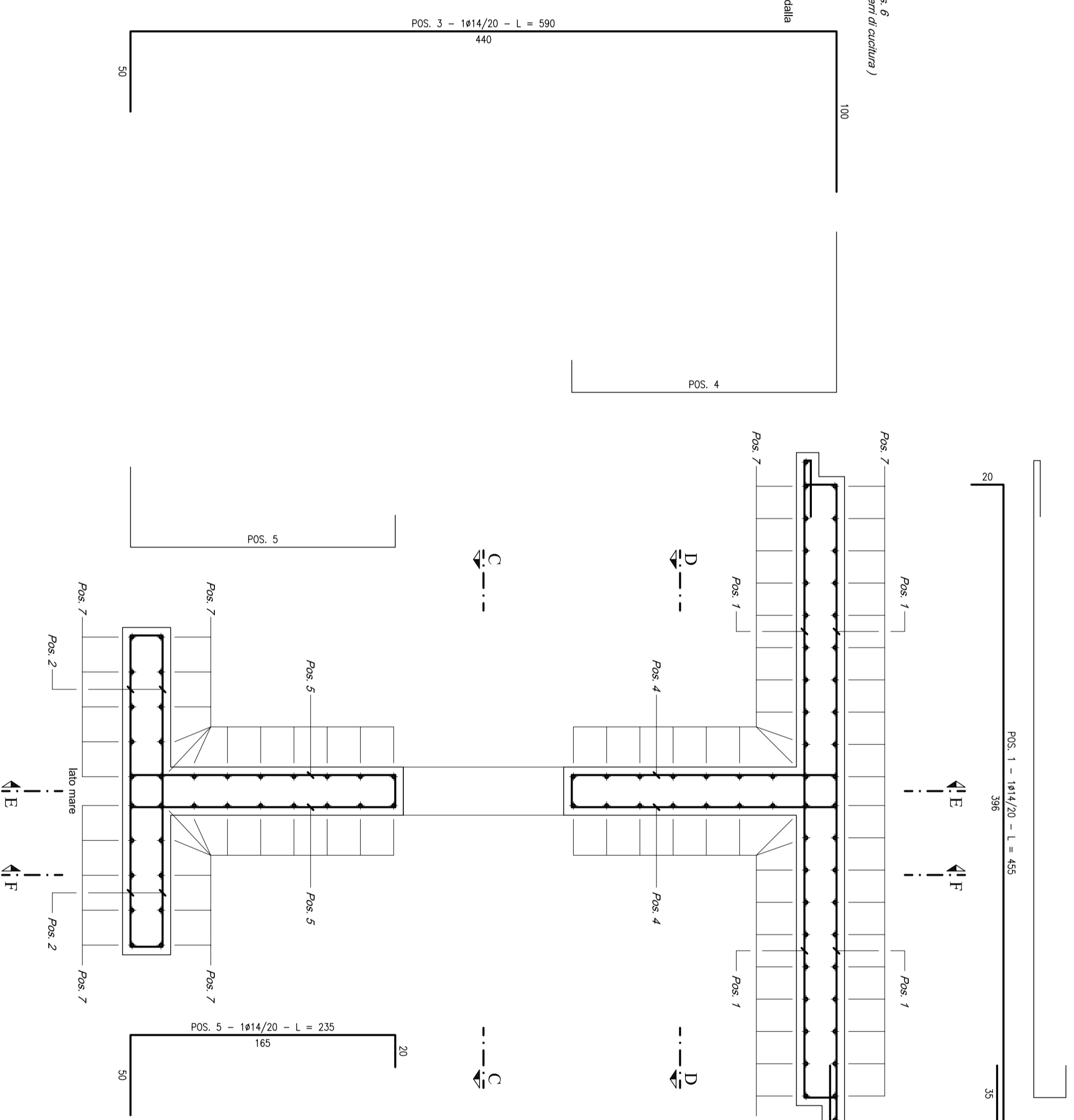


INTERVENTO "A"
ELEMENTO PREFABBRICATO TIPO "A"
ARMATURA
scala 1/25

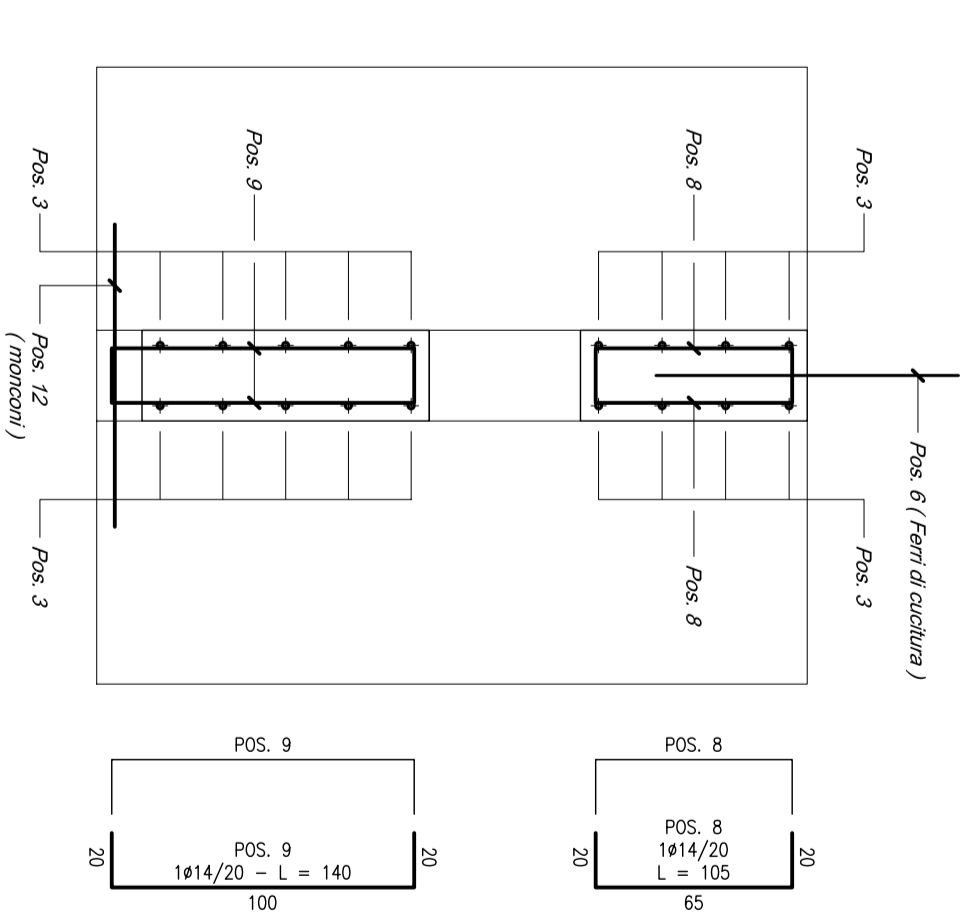
SEZIONE A - A



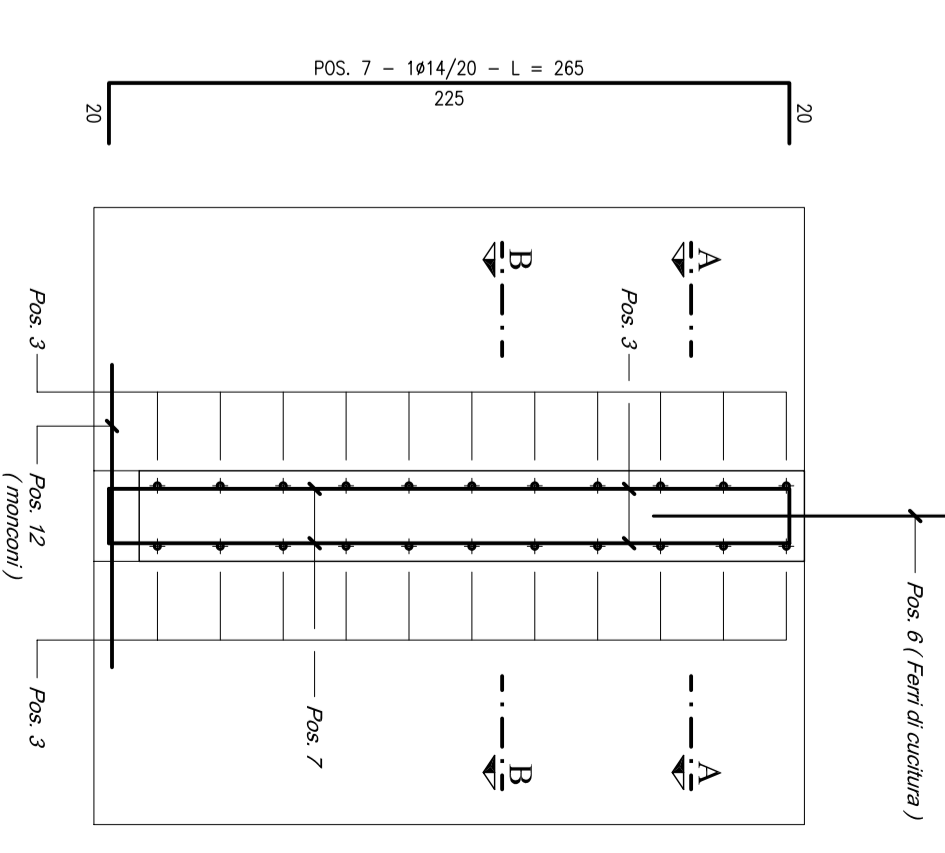
SEZIONE B - B



SEZIONE C - C



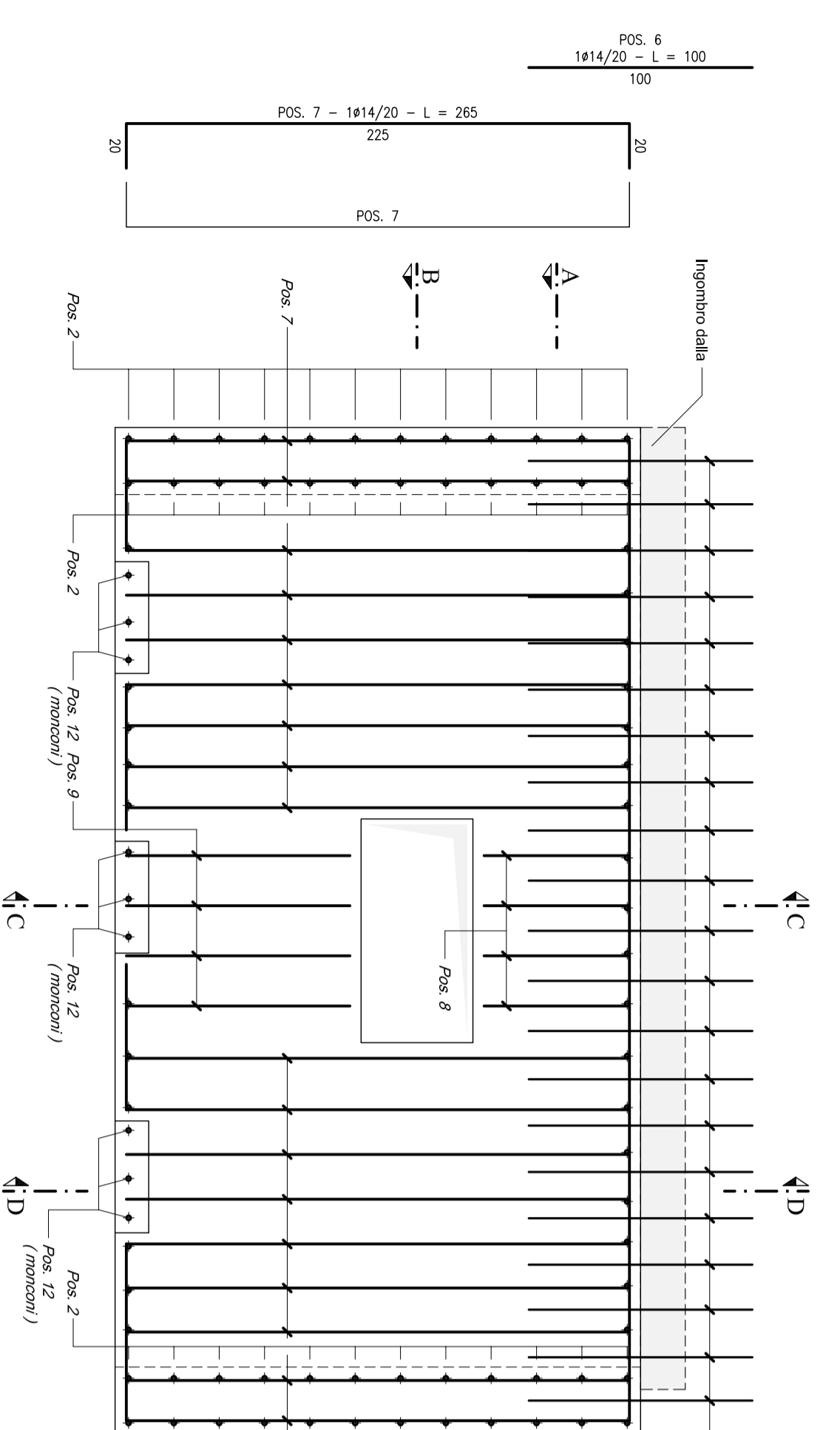
SEZIONE D - D



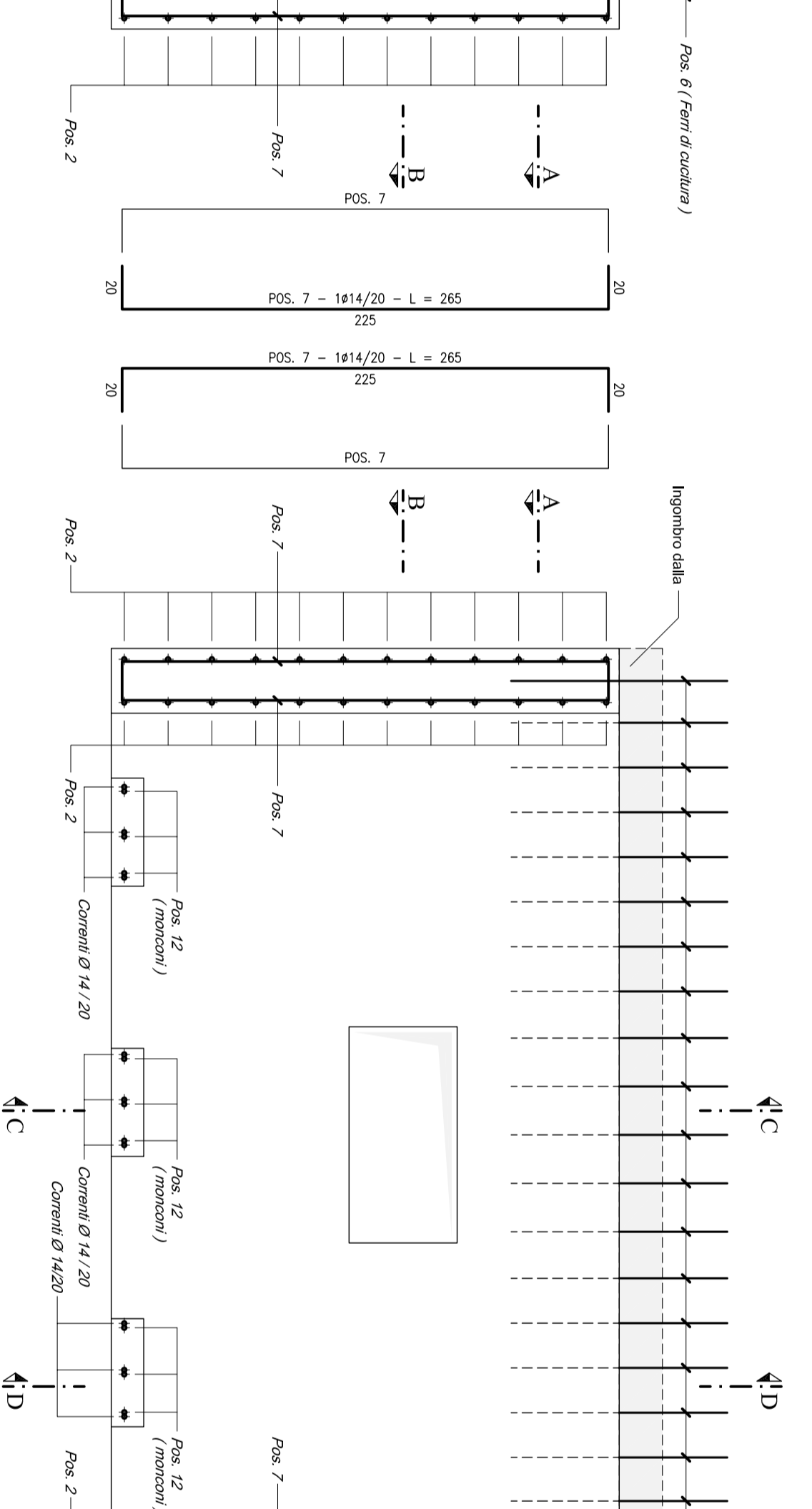
NOTA
I FERRI DELLA POSIZIONE 12 DEVONO ESSERE POSIZIONATI DOPO AVER COMPLETATO LA POSA IN OPERA DEGLI ELEMENTI PREFABBRICATI

CARATTERISTICHE DEI MATERIALI	
CALCESTRUZZO	CLASSE 35/45
ACCIAIO	Fe B 44K zincato a caldo
COPRIFERRO	5 cm

SEZIONE E - E



SEZIONE F - F



AUTORITA' PORTUALE DI LIVORNO
Comune di Capraia Isola

NUOVO ATTRACCO PER TRAGHETTI E MESSA IN SICUREZZA DELL'APPRODO TURISTICO

PROGETTO ESECUTIVO

Titolo elaborato: **INTERVENTO "A" - BANCHINA TRAGHETTI ELEMENTO PREFABBRICATO TIPO "A" - ARMATURA**

Scala:	1:25
Comittente:	AUTORITA' PORTUALE DI LIVORNO
Progettista:	MODIMAR S.r.l. Dot. Ing. Alberto NOVI Dot. Ing. Maurizio VERZONI Dot. Ing. Marco FARTAGLINI Dot. Ing. Mauro MARINI Dot. Ing. Paolo CONTINI Dot. Ing. Giancarlo MILVANA
R.U.P.:	Dot. Ing. Umberto CAMPANA
Collaboratori:	Dot. Ing. Davide SALTARI Dot. Ing. Pietro CHIAVACCINI

Rev.	Descrizione	Disegnato:	Verificato:	Approvato:
0	EMMISSIONE	R. FASEGIONI	SA. TAVAZZANI	A. TOSNA
1				
2				
3				
4				
5				
6				
7				
8				
9				
10				
11				
12				
13				
14				
15				
16				
17				
18				
19				
20				

Visio del Committente: