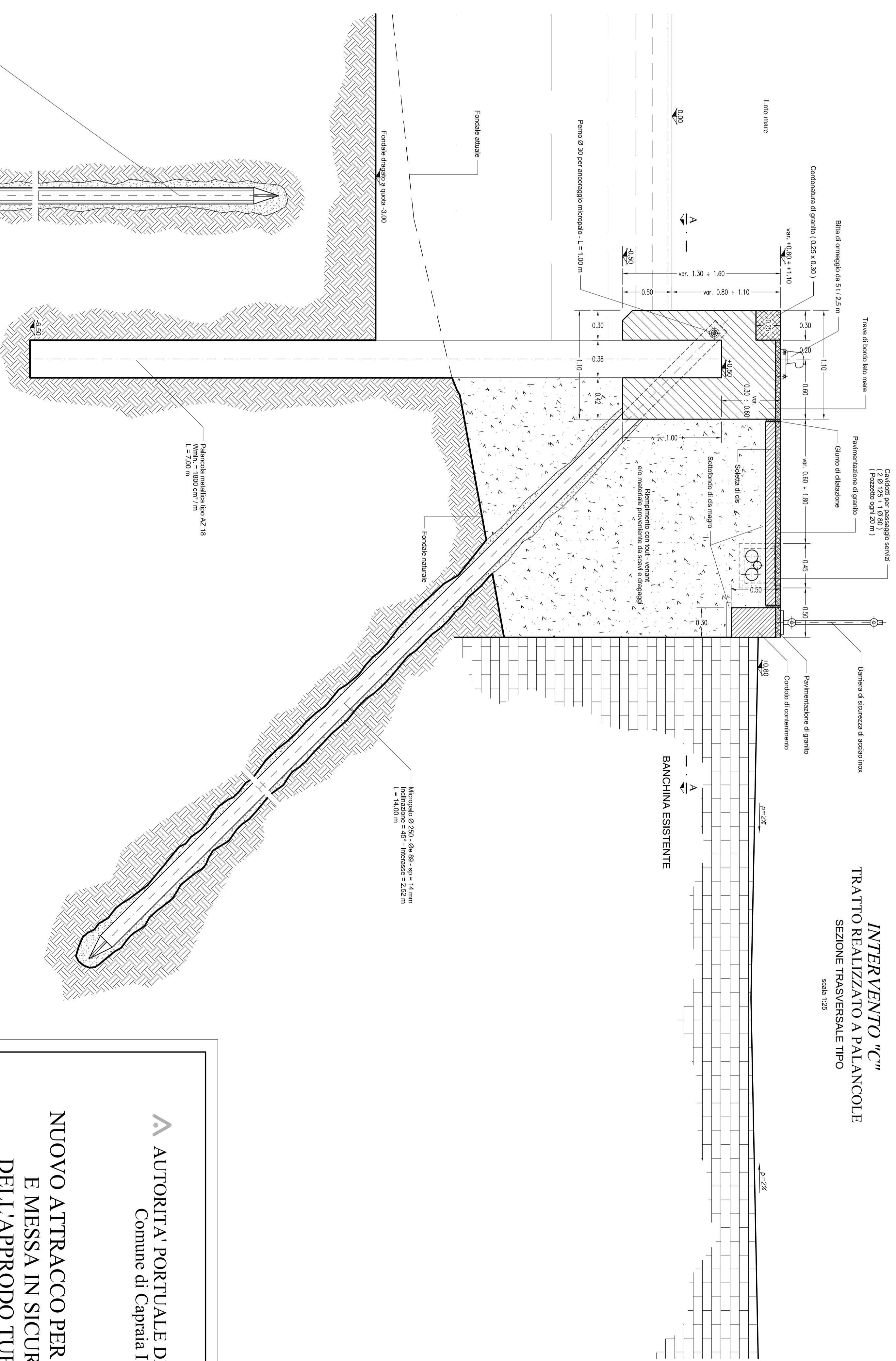


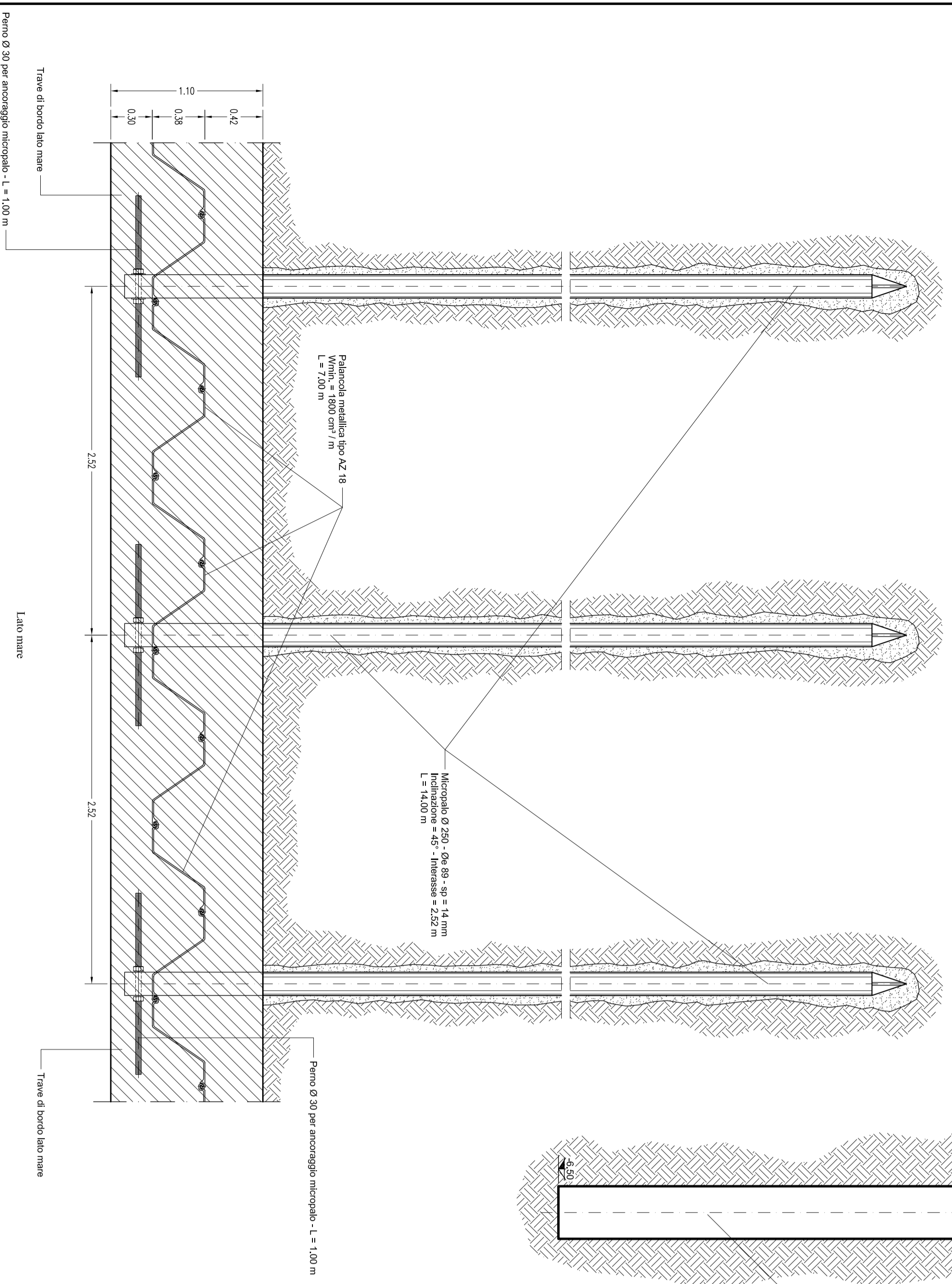
INTERVENTO "C"
TRATTO REALIZZATO A PALANCOLE
 SEZIONE TRASVERSALE TIPO

Scala: 1:25



INTERVENTO "C"
TRATTO REALIZZATO A PALANCOLE
 SEZIONE ORIZZONTALE A-A

Scala: 1:25



AUTORITA' PORTUALE DI LIVORNO
 Comune di Capraia Isola

**NUOVO ATTRACCO PER TRAGHETTI
 E MESSA IN SICUREZZA
 DELL'APPRODO TURISTICO**

PROGETTO ESECUTIVO

Titolo elaborato:
**INTERVENTO "C" - RISAGOMATURAZIONE BANCHINA INTERNA
 TRATTO REALIZZATO A PALANCOLE - SEZIONI**

Scala: 1:25

Comitente:	AUTORITA' PORTUALE DI LIVORNO	Progettisti:	MODIMAR S.r.l. Prof. Ing. Alberto NOLI Dott. Ing. Massimo VERZONI Dott. Ing. Marco TARTAGLIANI Dott. Ing. Mauro MARINI Dott. Ing. Paolo CONTINI Dott. Ing. Giancarlo MILANA
R.U.P.:	Dott. Ing. Umberto CAMPANA	Direttore:	Dott. Ing. Davide SALTARI
		Disegnato:	Dott. Ing. Pietro CHIAVACINI

Rif. Dis.	Data	Rev.	EMMISSIONE	DESCRIZIONE	R. PAREGGIONI	SA. TARTAGLIANI	A. TOZZA
Marzo 2006	0						

Visio del Comitente: