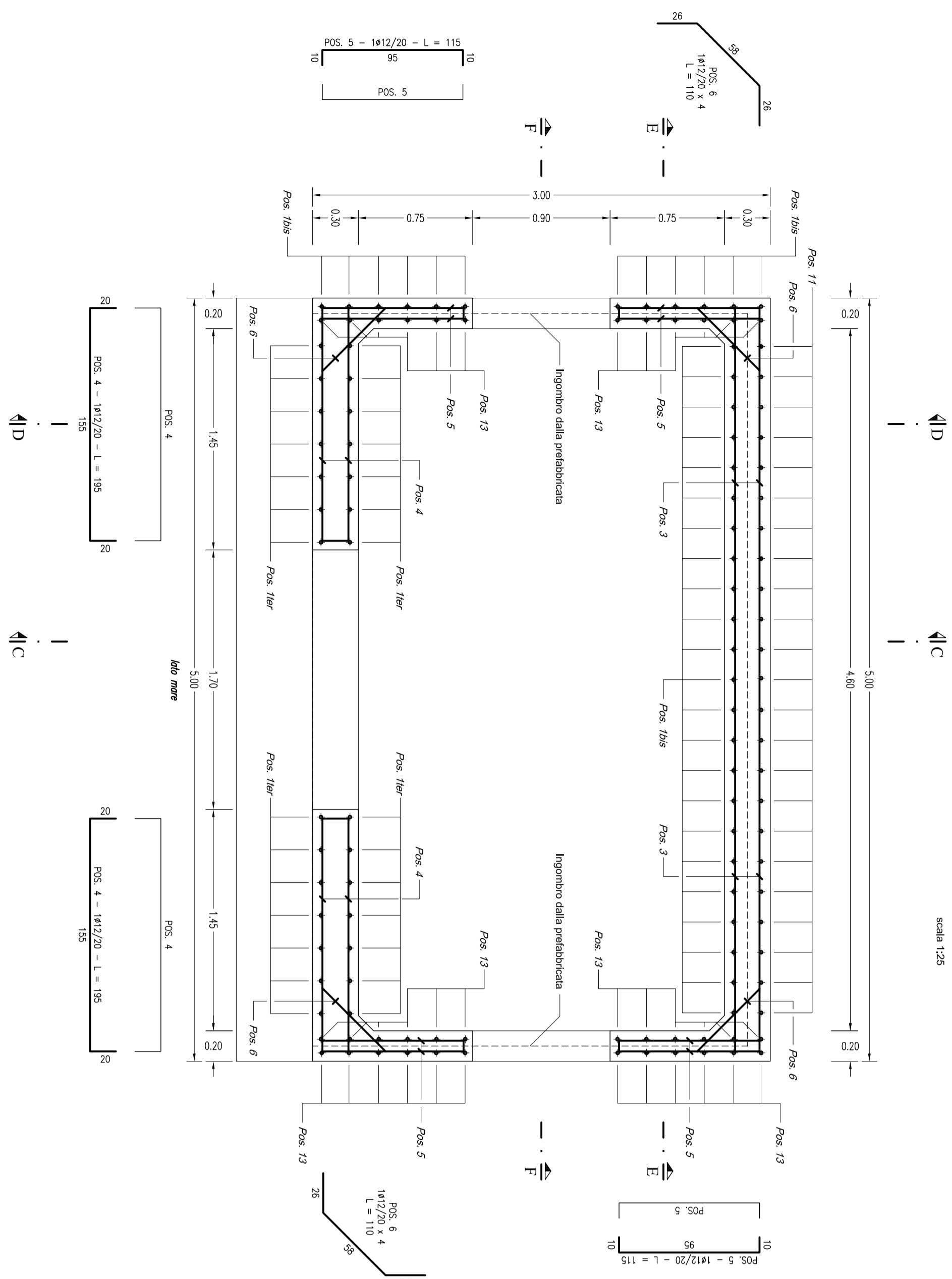


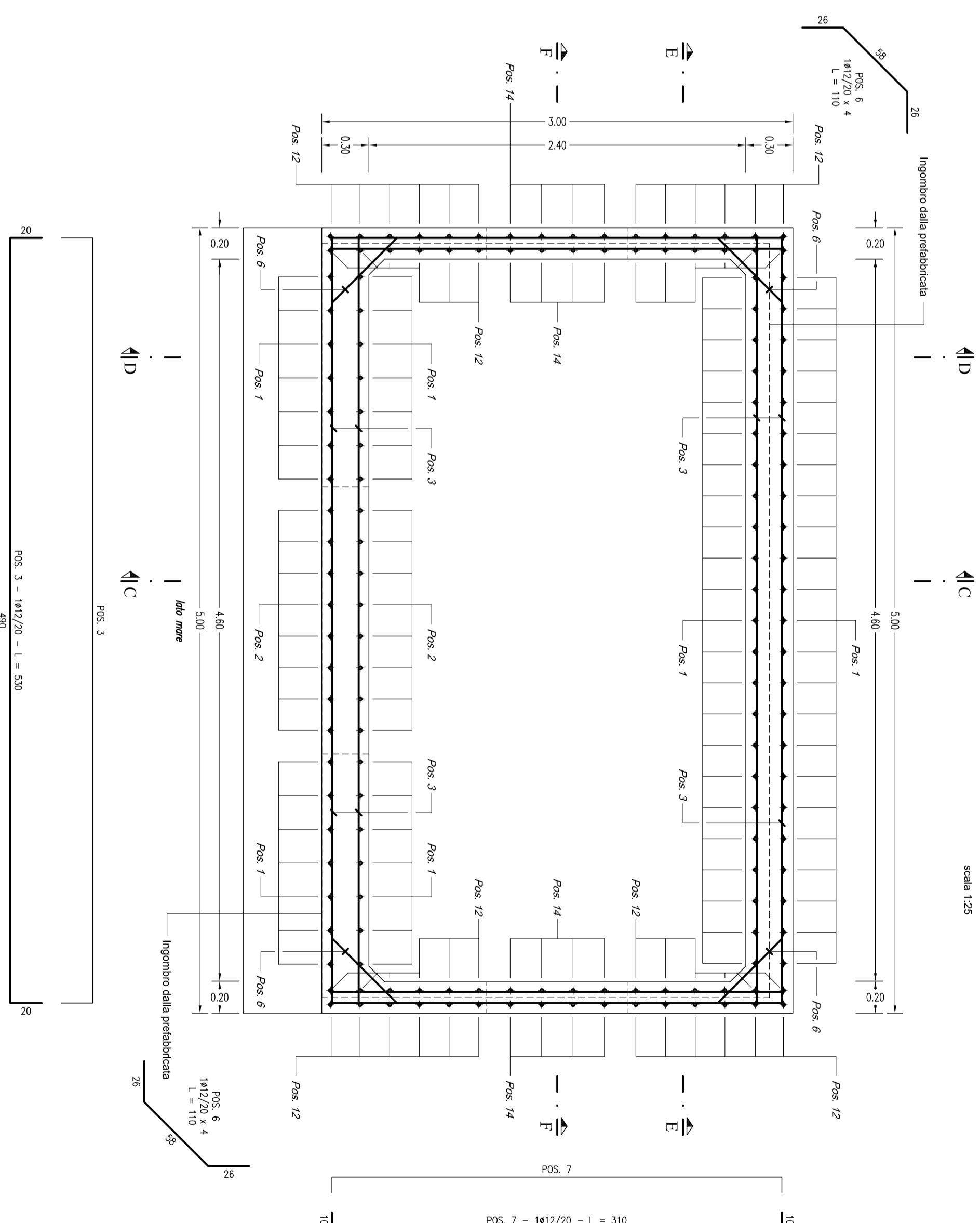
**INTERVENTO "C"**  
CASSONCINO PREFABBRICATO TIPO "A"

scala 1:25



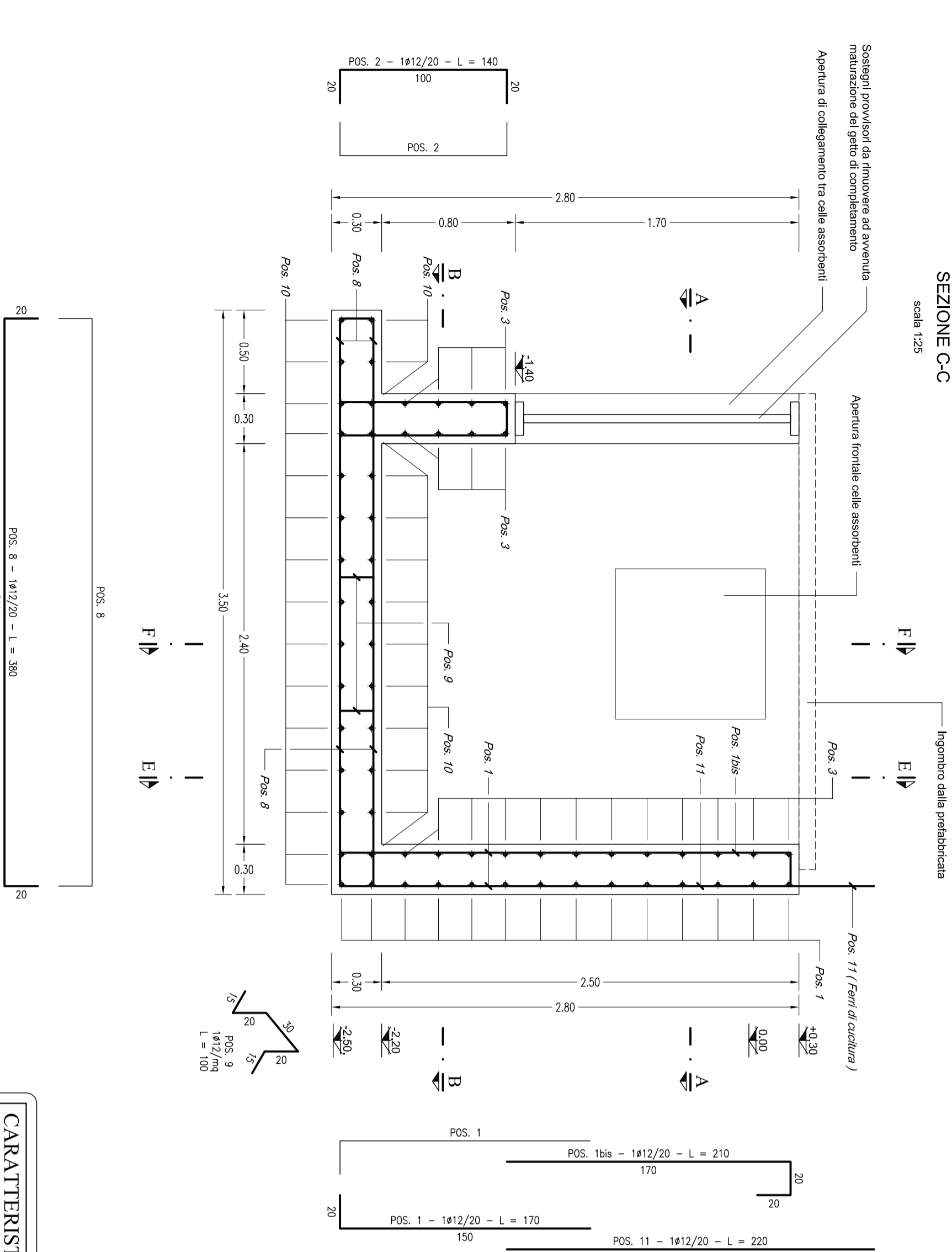
**INTERVENTO "C"**  
CASSONCINO PREFABBRICATO TIPO "A"

scala 1:25



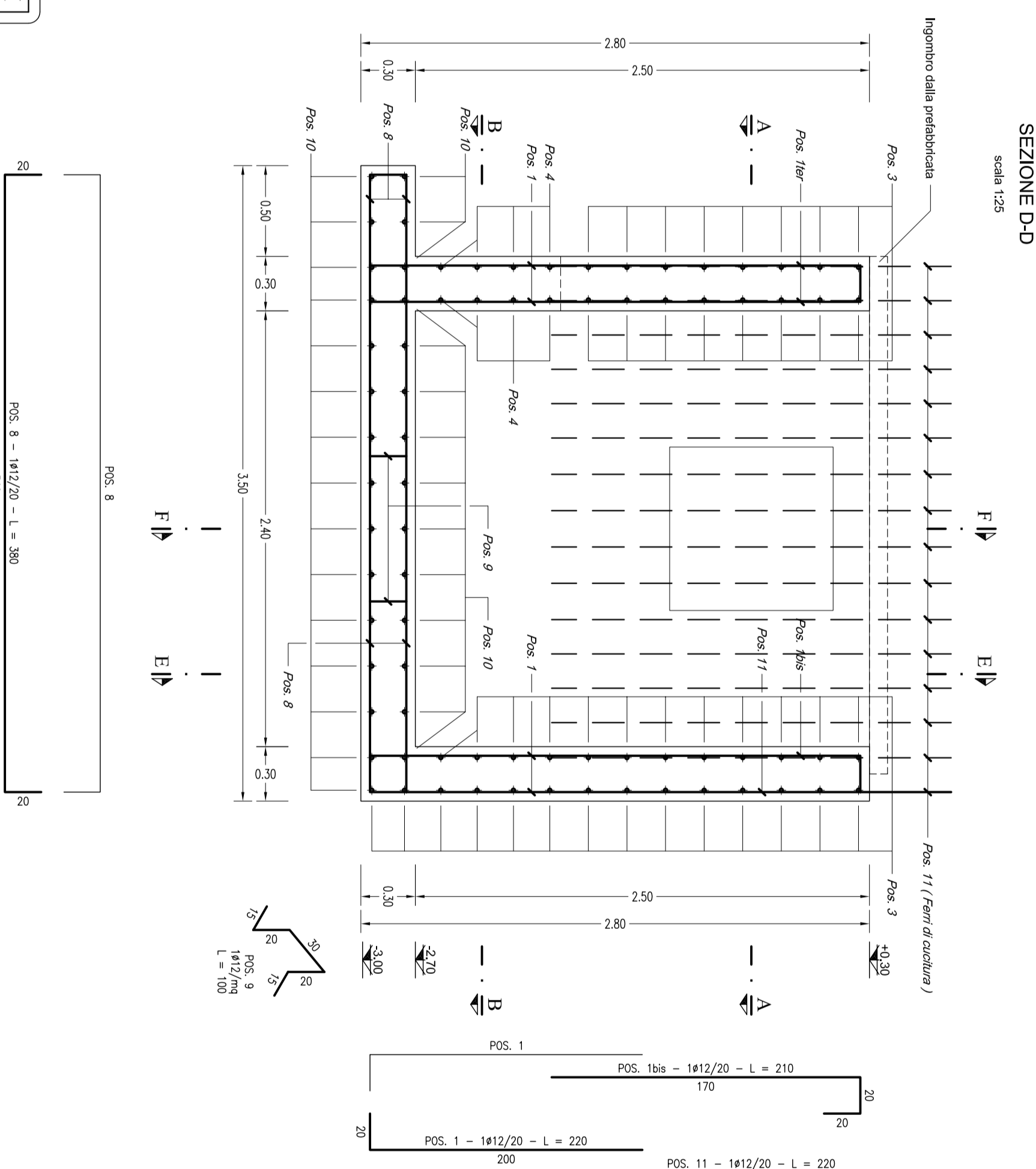
**INTERVENTO "C"**  
CASSONCINO PREFABBRICATO TIPO "A"

scala 1:25



**INTERVENTO "C"**  
CASSONCINO PREFABBRICATO TIPO "A"

scala 1:25



CARATTERISTICHE DEI MATERIALI	
CALCESTRUZZO	CLASSE S3/45
ACCIAIO	Fa B 44K zincato a caldo
COPRIFERRO	5 cm

**AUTORITA' PORTUALE DI LIVORNO**  
Comune di Capraia Isola

**NUOVO ATTRACCO PER TRAGHETTI  
E MESSA IN SICUREZZA  
DELL'APPRODO TURISTICO**

**PROGETTO ESECUTIVO**

Titolo elaborato:  
**INTERVENTO "C" - RISAGOMATURA BANCHINA INTERNA  
CASSONCINO PREFABBRICATO TIPO "A" - ARMATURA - Tav. 1**

Scala: 1:25

Comittente:  
**AUTORITA' PORTUALE DI LIVORNO**

R.U.P.:  
Dot. Ing. Umberto CAMPANA

Progettisti:  
MODIMAR S.r.l.  
Prof. Ing. Alberto NOLI  
Prof. Ing. Massimo VERZONI  
Dot. Ing. Marco FARTAGLINI  
Dot. Ing. Mauro MARINI  
Dot. Ing. Paolo CONTINI  
Dot. Ing. Giancarlo MILVANA

Dot. Ing. Davide SALTARI  
Dot. Ing. Pietro CHIAVACCINI

Rev.	Descrizione	Disegnato:	Verificato:	Approvato:
0	EMISSIONE	R. FASCONI	M. TAVATANI	A. TOSNA
1				
2				
3				
4				
5				
6				
7				
8				
9				
10				
11				
12				
13				
14				
15				
16				
17				
18				
19				
20				

Visio del Committente: