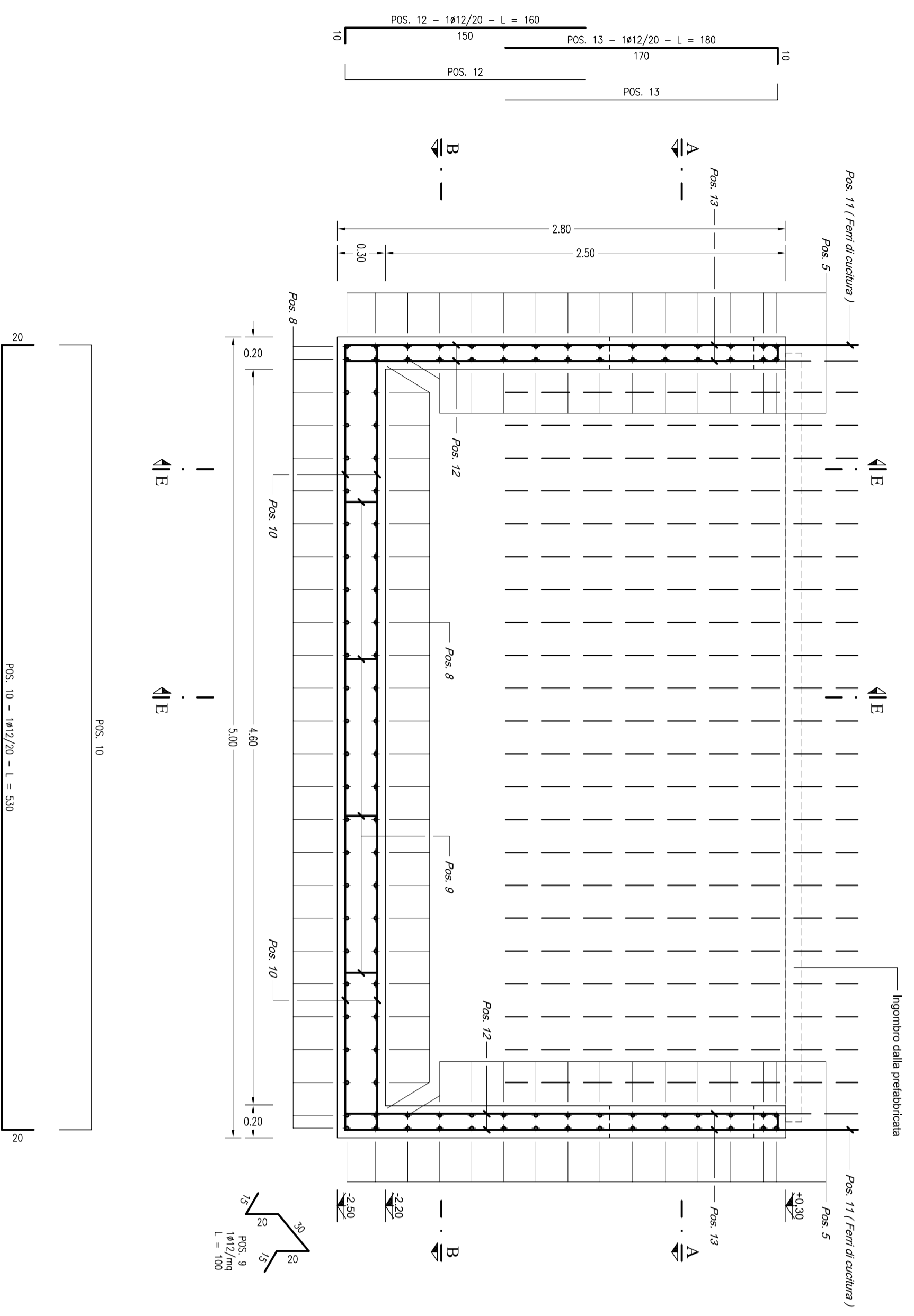
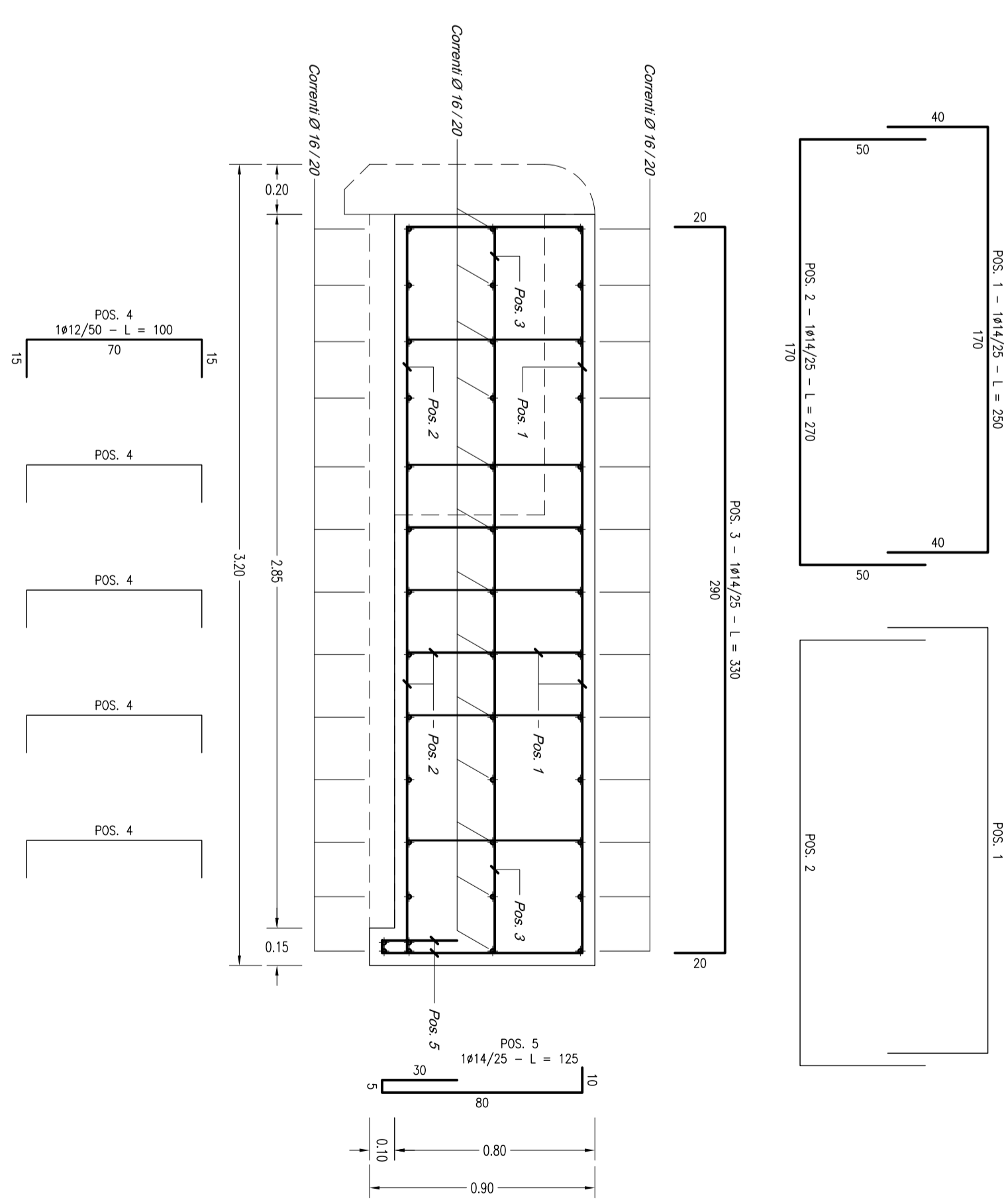


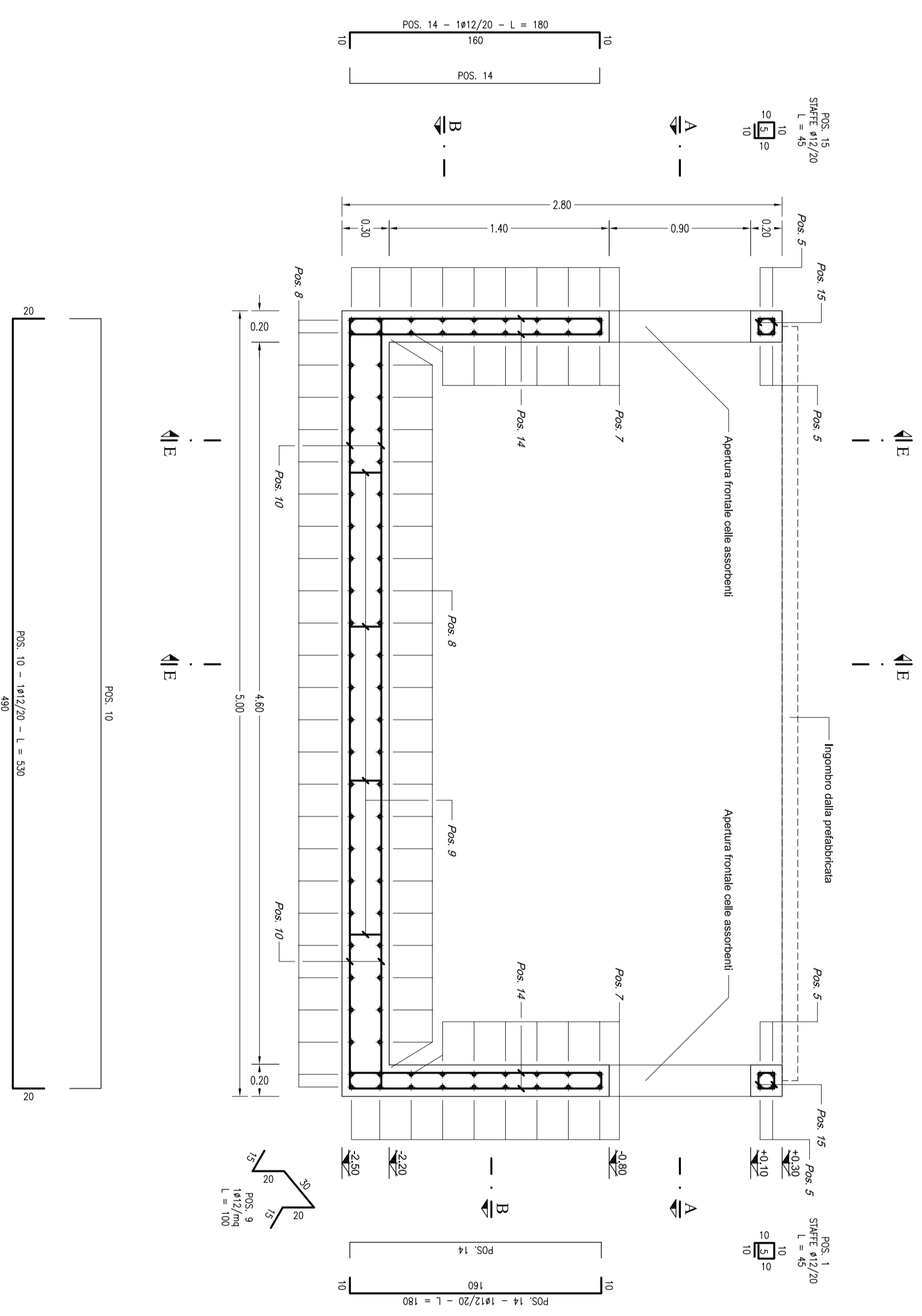
INTERVENTO "C"
CASSONCINO PREFABBRICATO TIPO "A"
SEZIONE E-E
Scala 1:25



INTERVENTO "C"
CASSONCINO PREFABBRICATO TIPO "A"
SOVRASTRUTTURA - ARMATURA
Scala 1:20



INTERVENTO "C"
CASSONCINO PREFABBRICATO TIPO "A"
SEZIONE F-F
Scala 1:25



CARATTERISTICHE DEI MATERIALI	
CALCESTRUZZO	CLASSE S3/45
ACCIAIO	Fe B 44K zincato a caldo
COPRIFERRO	5 cm

AUTORITA' PORTUALE DI LIVORNO
Comune di Capraia Isola

NUOVO ATTRACCO PER TRAGHETTI
E MESSA IN SICUREZZA
DELL'APPRODO TURISTICO

PROGETTO ESECUTIVO

Titolo elaborato:
INTERVENTO "C" - RISAGOMATURA BANCHINA INTERNA
CASSONCINO PREFABBRICATO TIPO "A" - ARMATURA - Tav. 2

Scala: 1:25

E | E | G | 0 | 3 | 0 | 0 | 1 | 4 | T | 0 | 5 | 5 | 0

Comittente:
AUTORITA' PORTUALE
DI LIVORNO
Progettisti:
MODIMAR S.r.l.
Prof. Ing. Alberto NOLI
Dott. Ing. Massimo VERZONI
Dott. Ing. Marco FARTAGLINI
Dott. Ing. Mauro MARINI
Dott. Ing. Paolo CONTINI
Dott. Ing. Giancarlo MILVANA

R.U.P.
Dott. Ing. Umberto CAMPANA
Dott. Ing. Davide SALTARI
Dott. Ing. Pietro CHIAVACCINI

Rif. Dis.	Data	Rev.	EMISSIONE	DESCRIZIONE	R. EMISSIONI	IA. INTRACIINI	A. TOSNA
Marzo 2006	0						

Dimensioni foglio: A1

Visio del Committente: