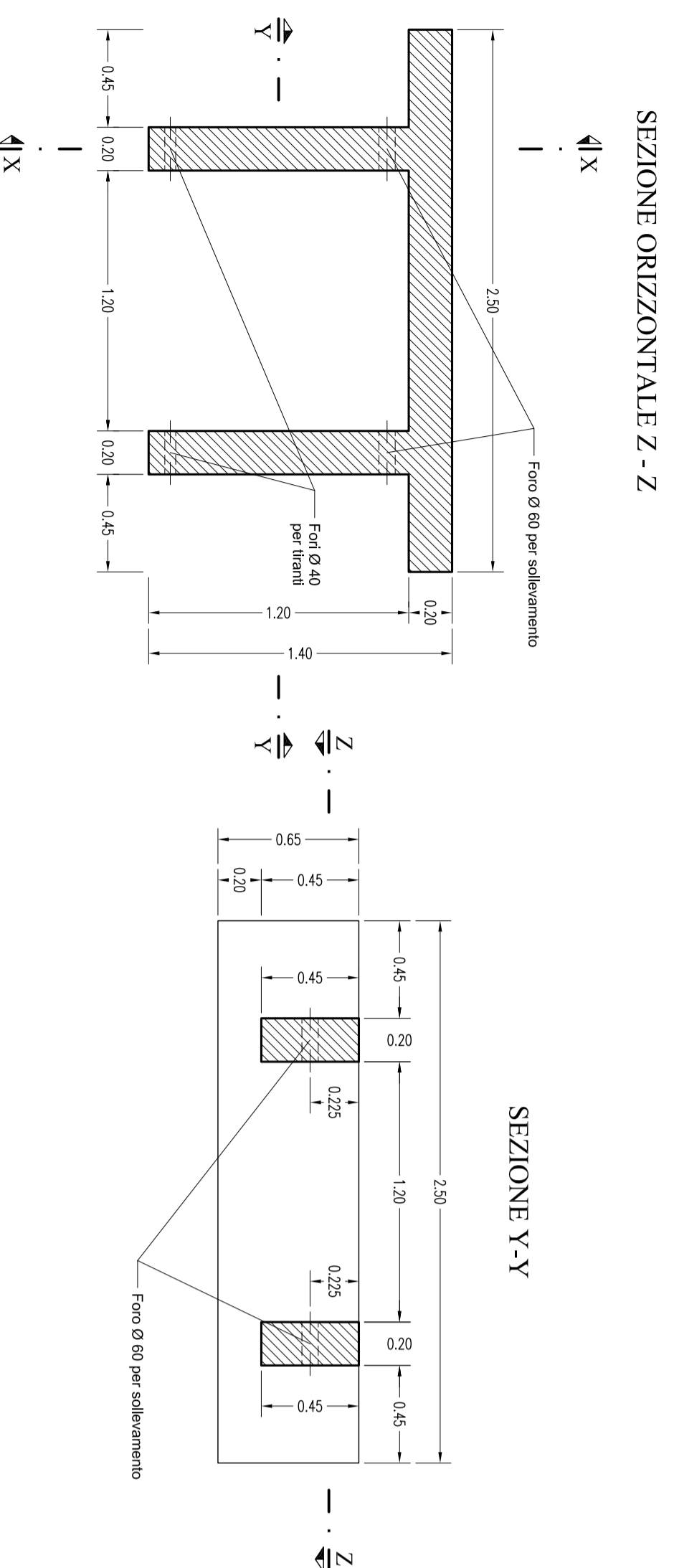


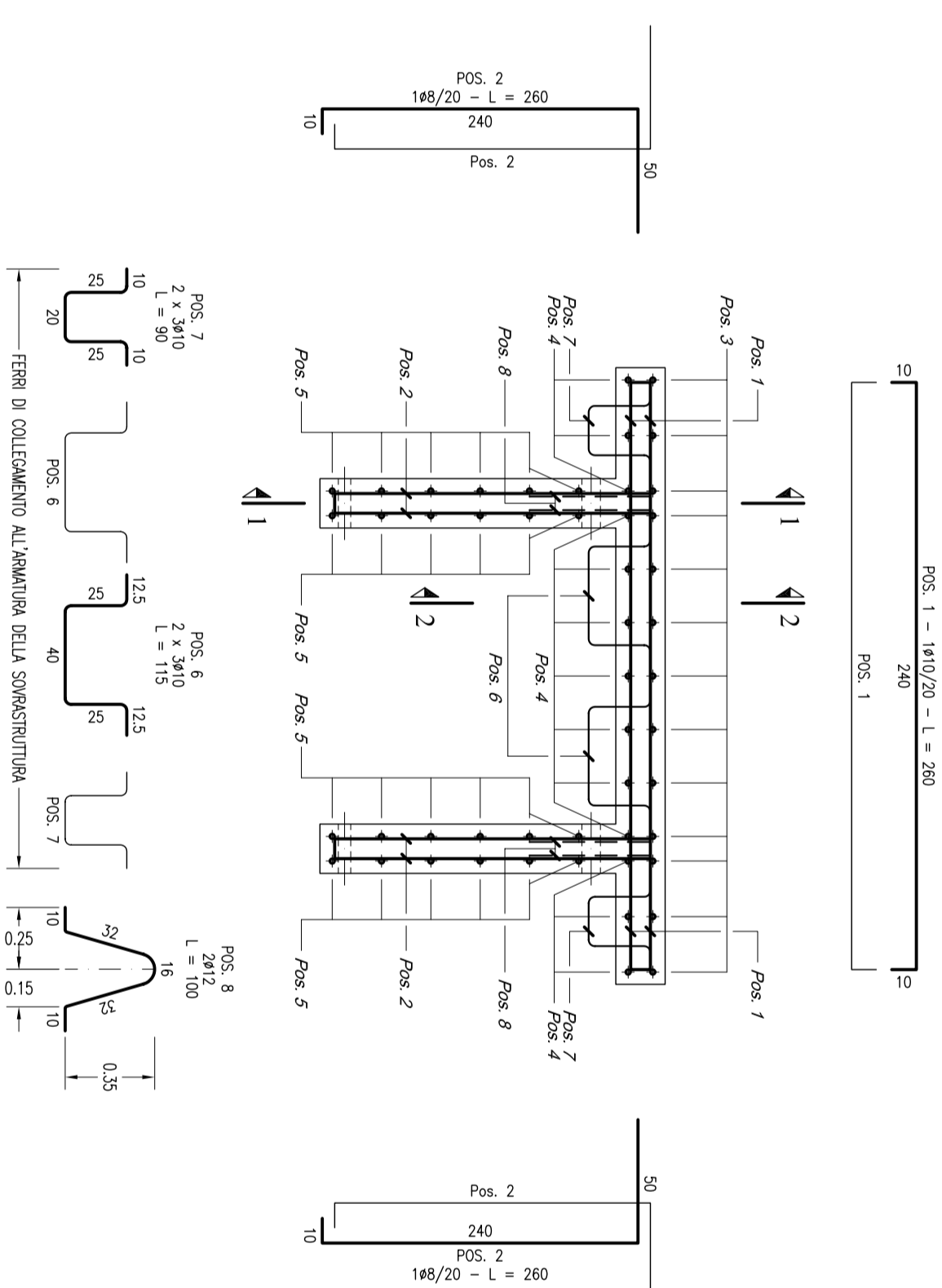
INTERVENTO "C"  
PANNELLO FRONTALE PREFABBRICATO

scala 1:25

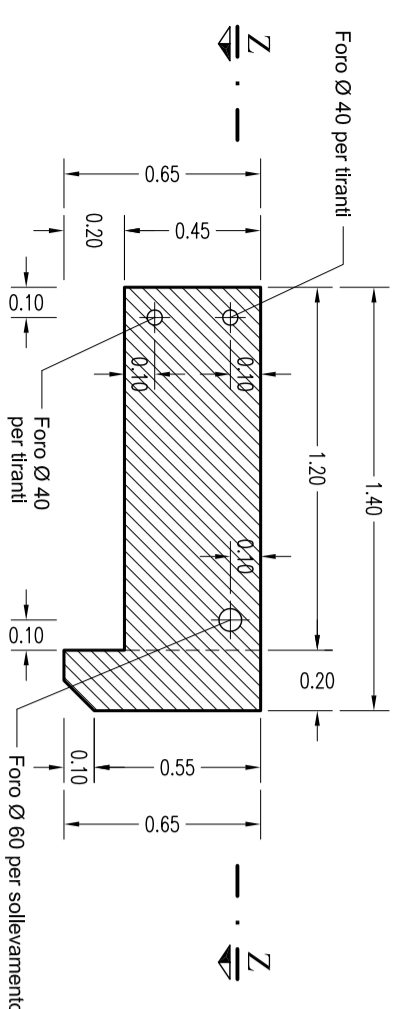
CARPENTERIA



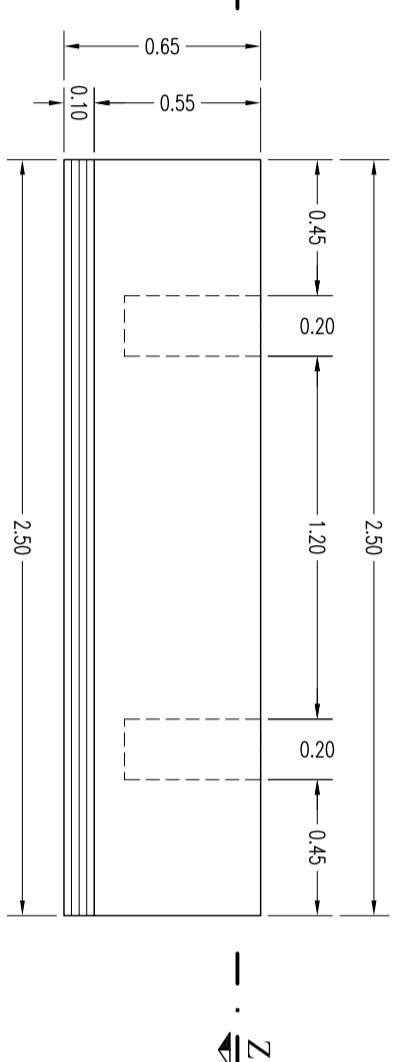
ARMATURA



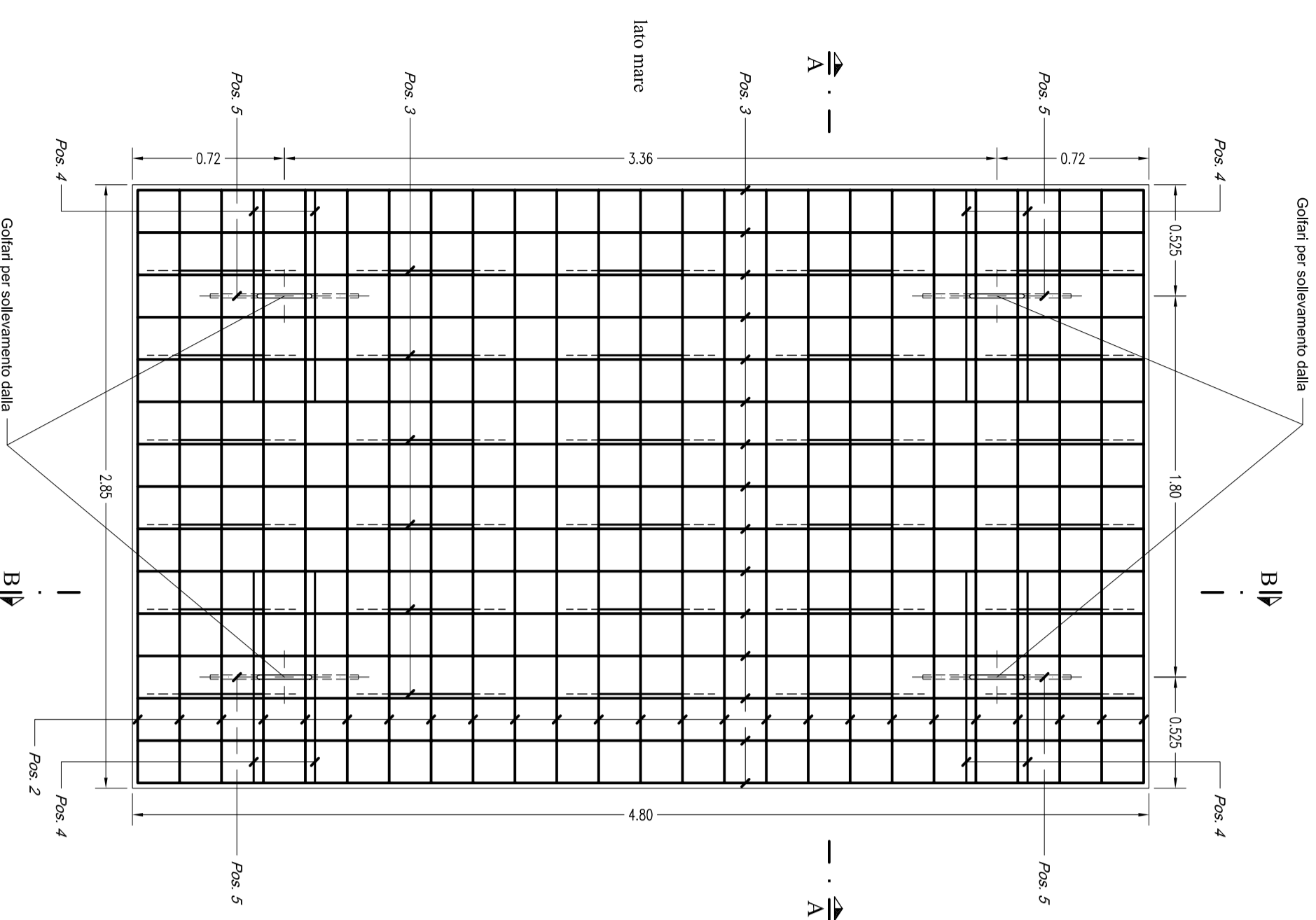
SEZIONE X - X



PROSPETTO



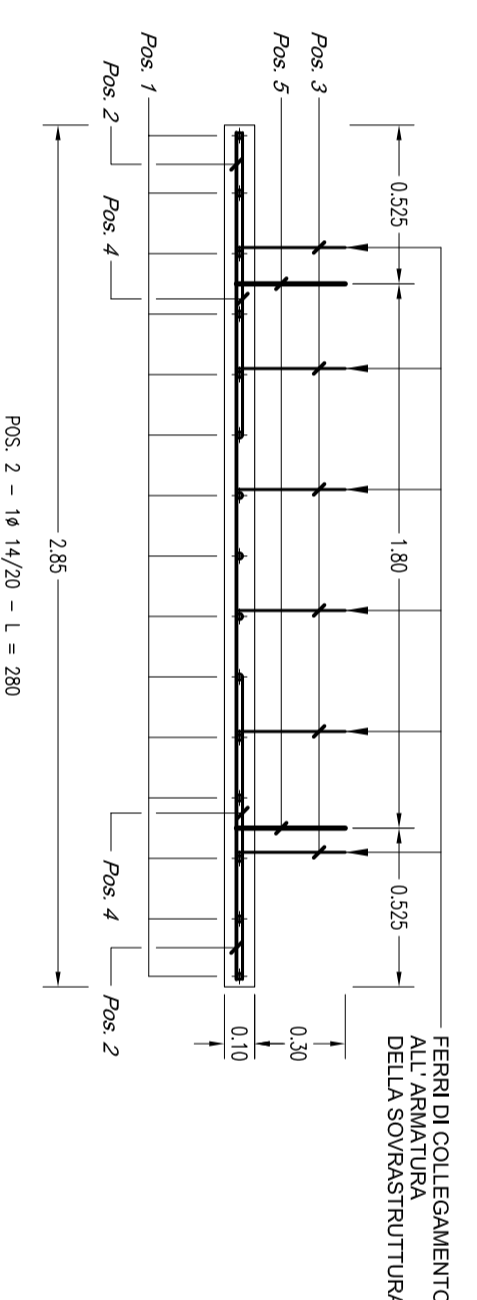
PIANTA



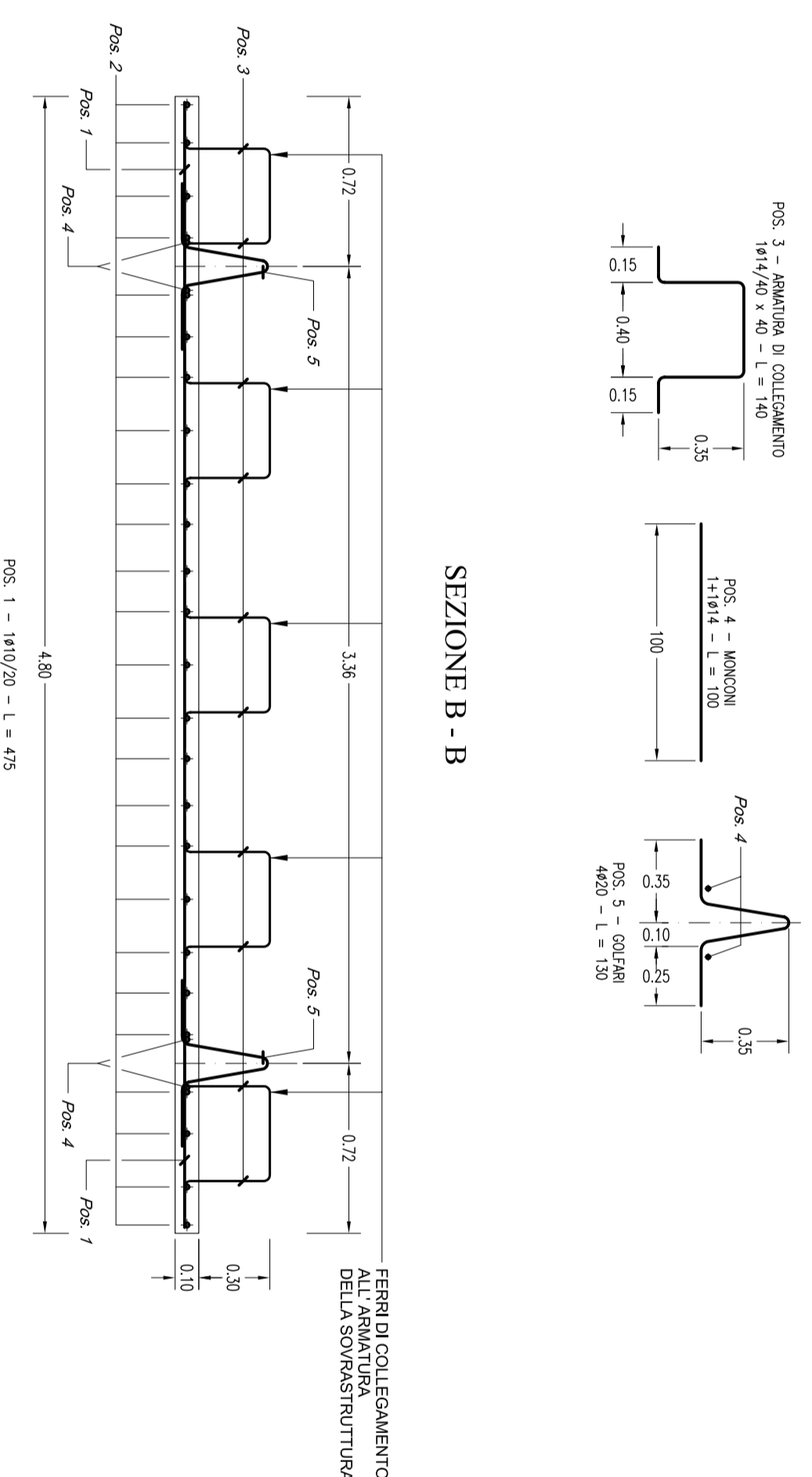
INTERVENTO "C"  
DALLA PREFABBRICATA TIPO "C"

scala 1:25

SEZIONE A - A



SEZIONE B - B



CARATTERISTICHE DEI MATERIALI	
CALCESTRUZZO	CLASSE 35/45
ACCIAIO	Fa B 44K zincato a caldo
CORRIERE	2,5 cm / 5 cm

AUTORITA' PORTUALE DI LIVORNO  
Comune di Capraia Isola

NUOVO ATTRACCO PER TRAGHETTI  
E MESSA IN SICUREZZA  
DELL'APPRODO TURISTICO

PROGETTO ESECUTIVO

Titolo elaborato:  
INTERVENTO "C" - RISAGOMATURA BANCHINA INTERNA  
DALLA PREFABBRICATA TIPO "C" - ARMATURA

Scala:

1:25

E | E | G | 0 | 3 | 0 | 0 | 1 | 4 | T | 0 | 5 | 7 | 0

Comittente:

AUTORITA' PORTUALE DI LIVORNO  
Modimar S.r.l.  
Prof. Ing. Alberto NOLI  
Dott. Ing. Massimo VERZONI  
Dott. Ing. Marco FATTAGLINI  
Dott. Ing. Mauro MARINI  
Dott. Ing. Paolo CONTINI  
Dott. Ing. Giancarlo MILANA

R.U.P.

Dott. Ing. Umberto CAMPANA

Dott. Ing. Davide SALTARI  
Dott. Ing. Pietro CHIAVACCINI

Rev.	Descrizione	Disegnato:	Verificato:	Approvato:
0	EMMISSIONE	R. FABBIONI	M. FATTAGLINI	A. TOSNA
1				
2				
3				
4				
5				
6				
7				
8				
9				
10				

Visio del Comittente:

A1

This document is property of Modimar S.r.l. It is forbidden to reuse or to publish it in part or in whole without the written permission of Modimar S.r.l. Reproduction and distribution of this document without written permission is strictly prohibited.