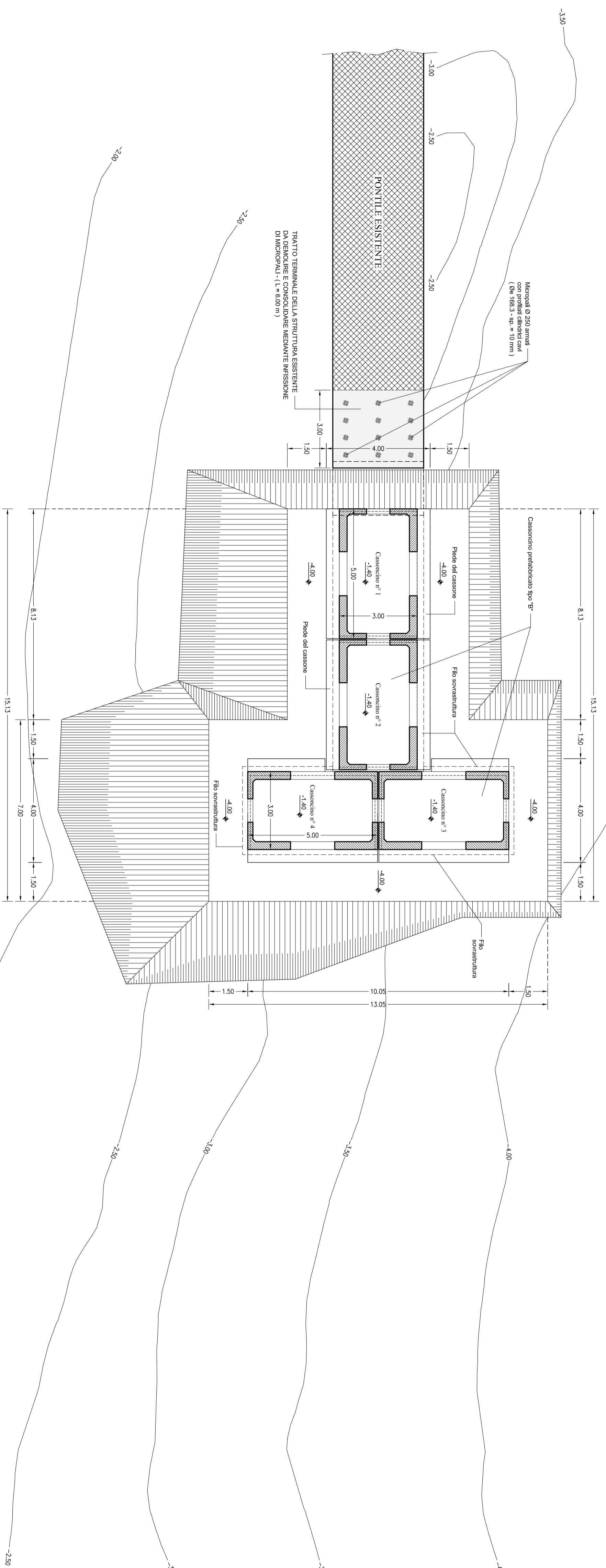


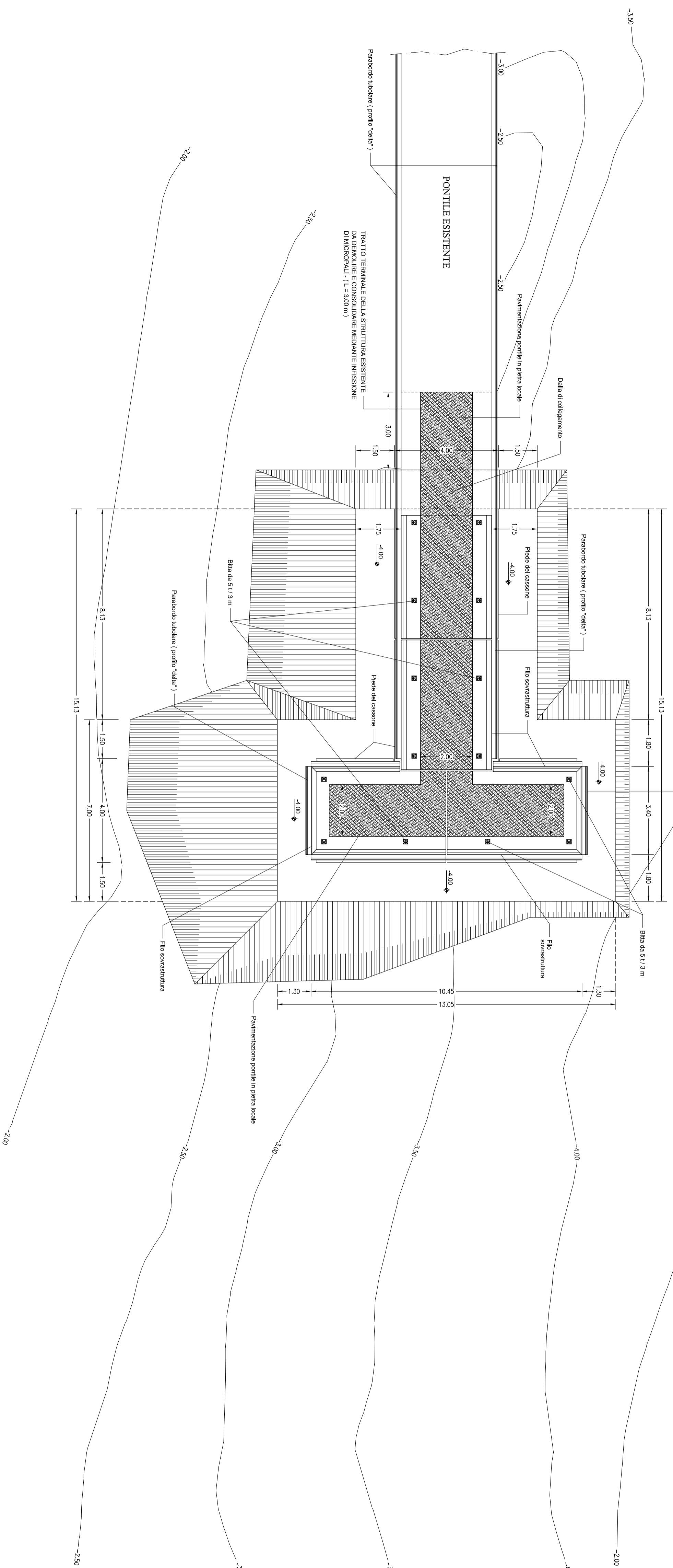
INTERVENTO "D"
PROLUNGAMENTO PENNELLO INTERNO
 PIANTA UBICAZIONE CASSONCINI

Scala: 1:100



INTERVENTO "D"
PROLUNGAMENTO PENNELLO INTERNO
 PIANTA AD OPERA FINITA

Scala: 1:100



AUTORITA' PORTUALE DI LIVORNO
 Comune di Capraia Isola

**NUOVO ATTRACCO PER TRAGHETTI
 E MESSA IN SICUREZZA
 DELL'APPRODO TURISTICO**

PROGETTO ESECUTIVO

Titolo elaborato:
INTERVENTO "D" - PROLUNGAMENTO PENNELLO INTERNO
PIANTA UBICAZIONE CASSONCINI - OPERA FINITA

Scala: 1:100

E | E | G | 0 | 3 | 0 | 0 | 1 | 4 | T | 0 | 6 | 4 | 0

Comittente:
AUTORITA' PORTUALE DI LIVORNO
 R.U.P. **Dot. Ing. Umberto CAMPANA**

Progettisti:
MODIMAR S.r.l.
 Prof. Ing. Alberto NOLI
 Dott. Ing. Massimo VERZONI
 Dott. Ing. Marco PARTIGLIANI
 Dott. Ing. Mauro MARINI
 Dott. Ing. Paolo CONTINI
 Dott. Ing. Giancarlo MILVANA

Collaboratori:
 Dott. Ing. Davide SALTARI
 Dott. Ing. Pietro CHIAVACCINI

| Rif. Dis. | Data | Rev. | EMISSIONE | DESCRIZIONE | R. EMISSIONE | RA. TRATTAZIONI | A. TOSNA |
|------------------------------|------|------|-----------|---|--------------|-----------------|----------|
| Marzo 2006 | 0 | | | | | | |
| Dimensioni foglio: A1 | | | | DESCRIZIONE | | | |
| Visio del Committente: | | | | The document is property of MODIMAR S.r.l. Reproduction and distribution without written permission is strictly prohibited. | | | |