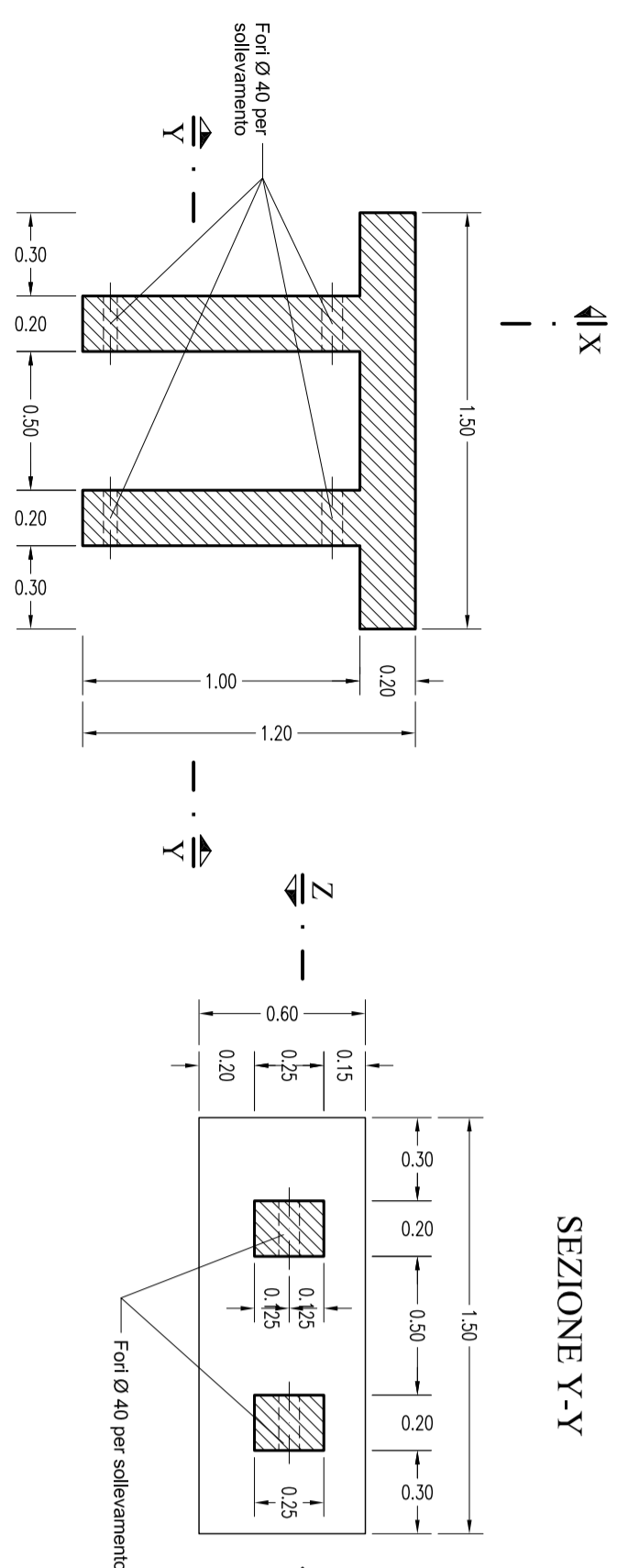


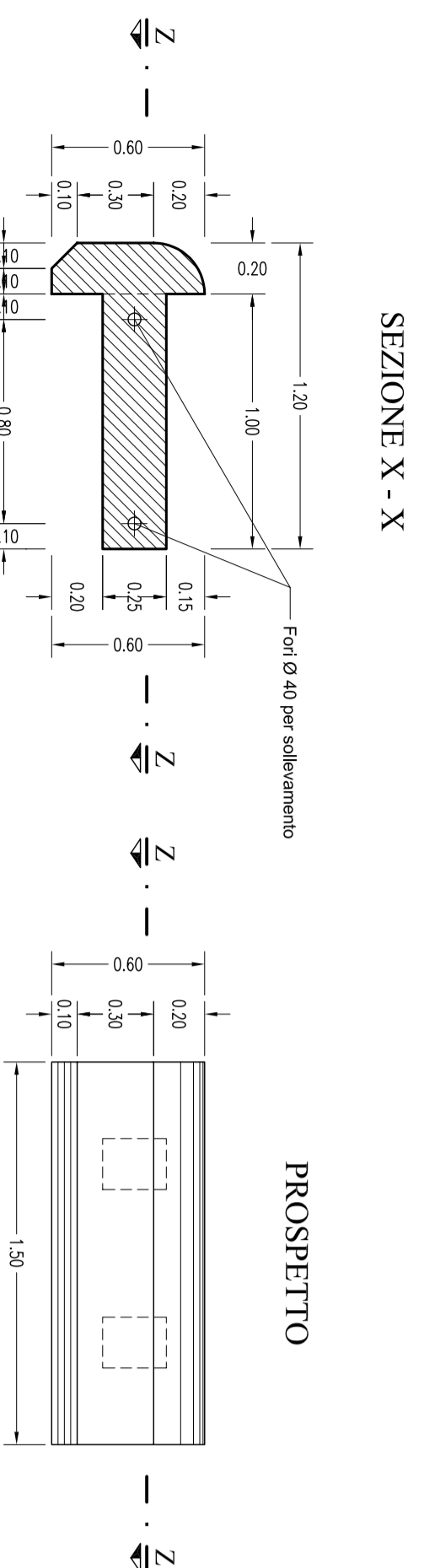
**INTERVENTO "D"**  
**PANNELLO FRONTALE PREFABBRICATO**  
**CARPENTERIA**

scala 1:25

SEZIONE ORIZZONTALE Z - Z

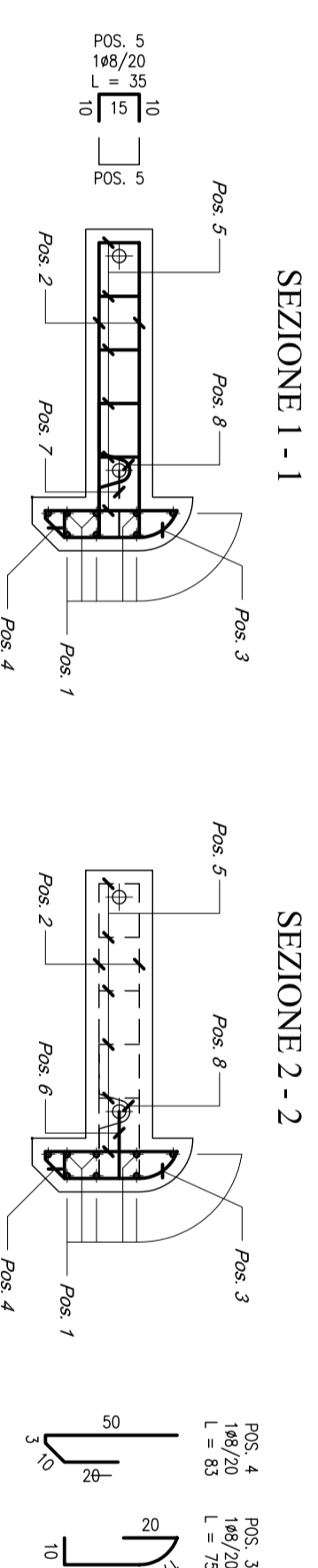
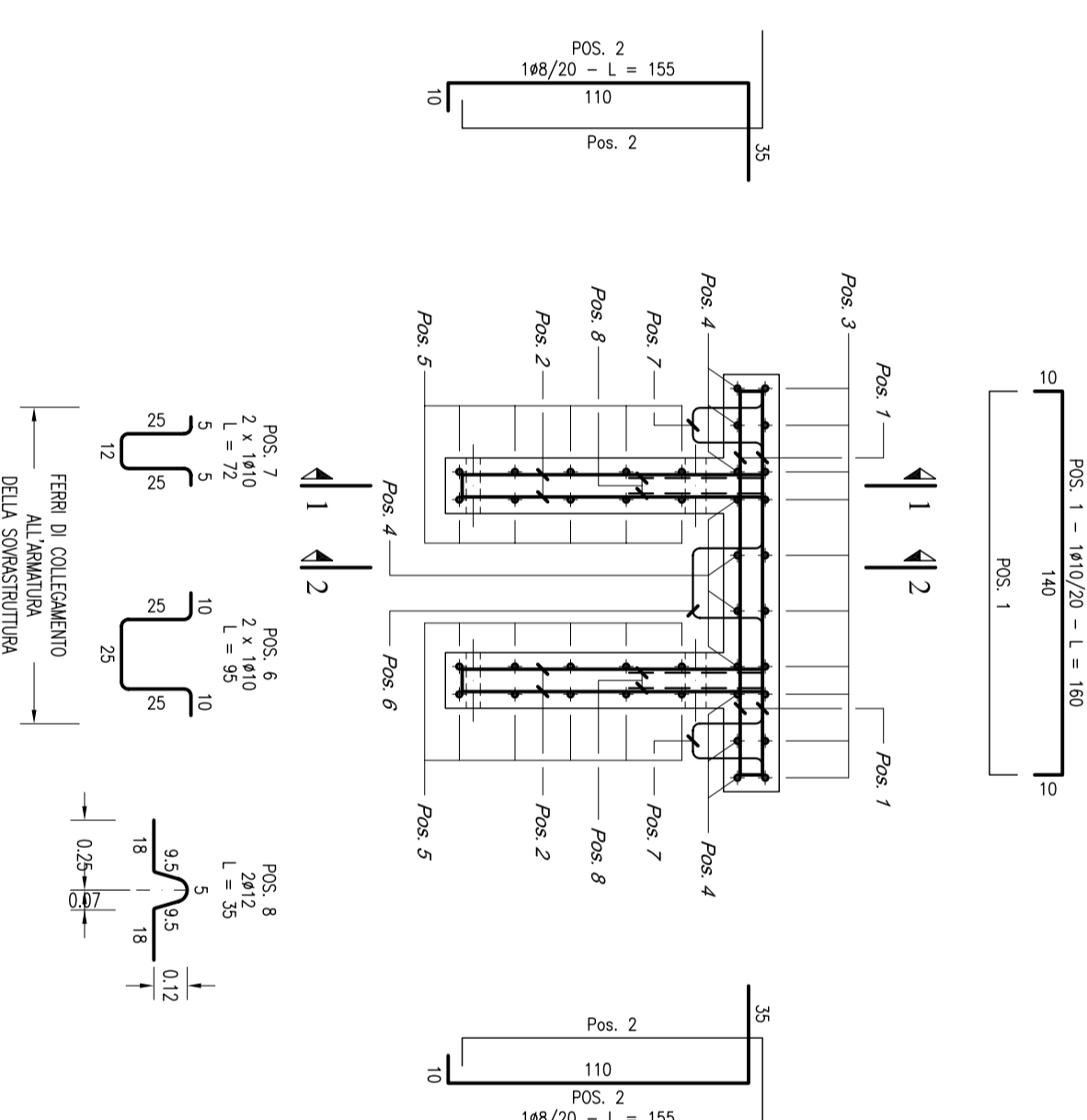


SEZIONE Y-Y



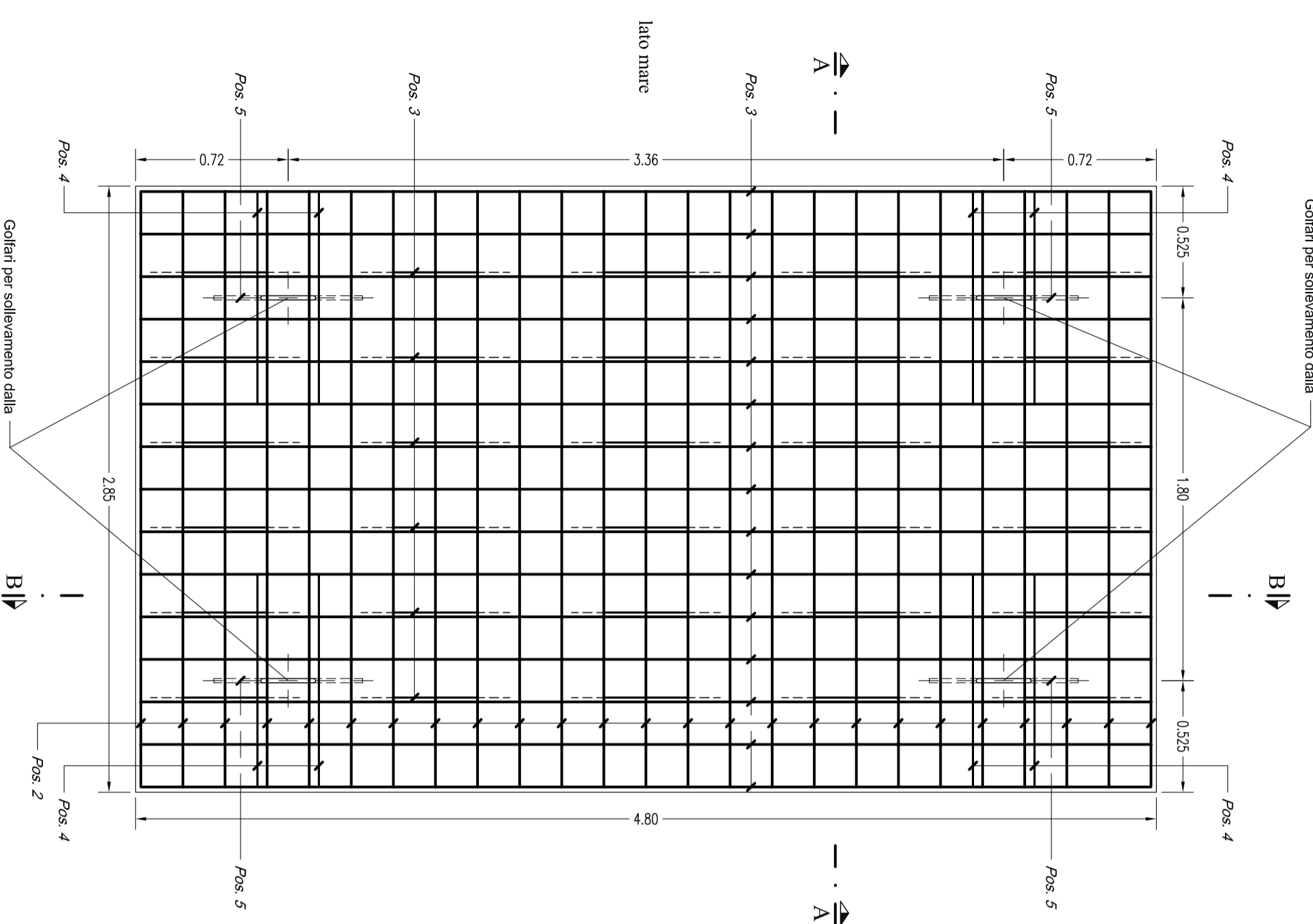
**INTERVENTO "D"**  
**PANNELLO FRONTALE PREFABBRICATO**  
**ARMATURA**

scala 1:25



PIANTA

Collieri per sollevamento della

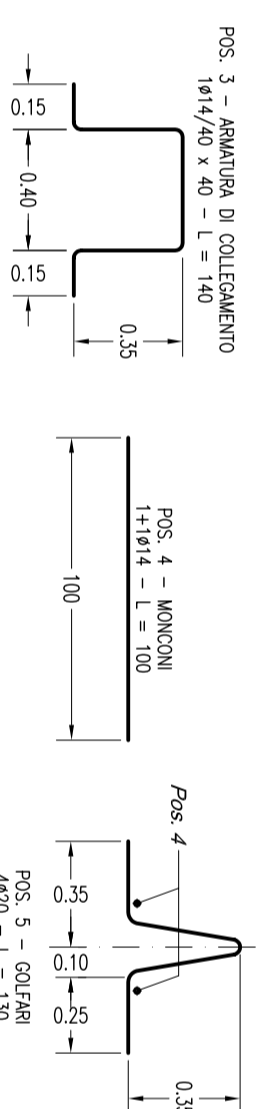
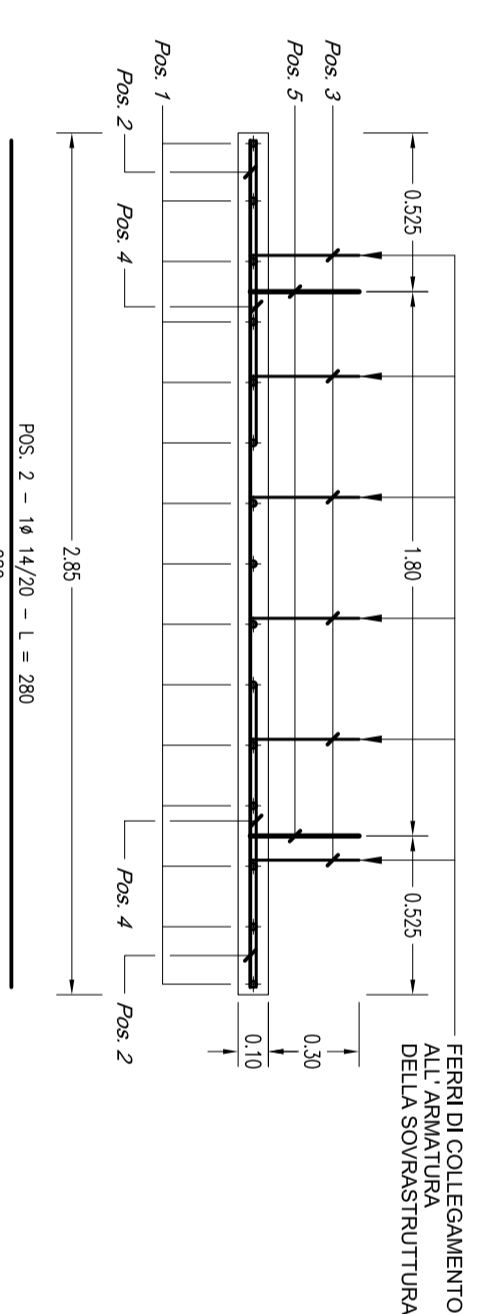


INTERVENTO "C"

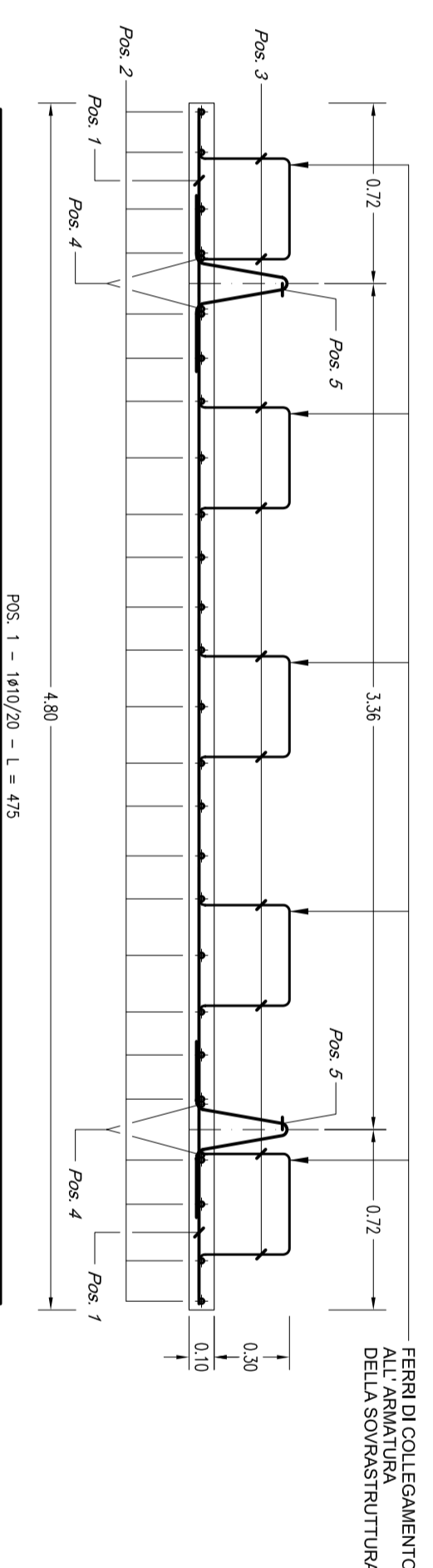
scala 1:25

DALLA PREFABBRICATA TIPO "C"

SEZIONE A - A



SEZIONE B - B



CARATTERISTICHE DEI MATERIALI	
CALCESTRUZZO	CLASSE 35/45
ACCIAIO	Fe B 44K zincato a caldo
COPRIFERRO	2,5 cm / 5 cm

**A** AUTORITA' PORTUALE DI LIVORNO  
 Comune di Capraia Isola

**NUOVO ATTRACCO PER TRAGHETTI  
 E MESSA IN SICUREZZA  
 DELL'APPRODO TURISTICO**

**PROGETTO ESECUTIVO**

Titolo elaborato:  
**INTERVENTO "D" - PROLUNGAMENTO PENNELLO INTERNO**  
**DALLA PREFABBRICATA TIPO "C" - ARMATURA**

Scala: 1:25

Comittente: **AUTORITA' PORTUALE DI LIVORNO**

R.U.P. **Dot. Ing. Umberto CAMPANA**

Progettisti: **MODIMAR S.r.l.**  
**Prof. Ing. Alberto NOLI**  
**Prof. Ing. Massimo VERZONI**  
**Dot. Ing. Marco FARTAGLINI**  
**Dot. Ing. Mauro MARINI**  
**Dot. Ing. Paolo CONTINI**  
**Dot. Ing. Giancarlo MILVANA**

Dot. Ing. Davide SALTARI  
 Dot. Ing. Pietro CHIAVACCINI

Rev.	Descrizione	Disegnato:	Verificato:	Approvato:
0	EMISSIONE	R. FABBIONI	M. FARTAGLINI	A. TOSCA
1	REVISIONE			
2	REVISIONE			
3	REVISIONE			
4	REVISIONE			
5	REVISIONE			
6	REVISIONE			
7	REVISIONE			
8	REVISIONE			
9	REVISIONE			
10	REVISIONE			

Revisione: **A1**

Visio del Committente: