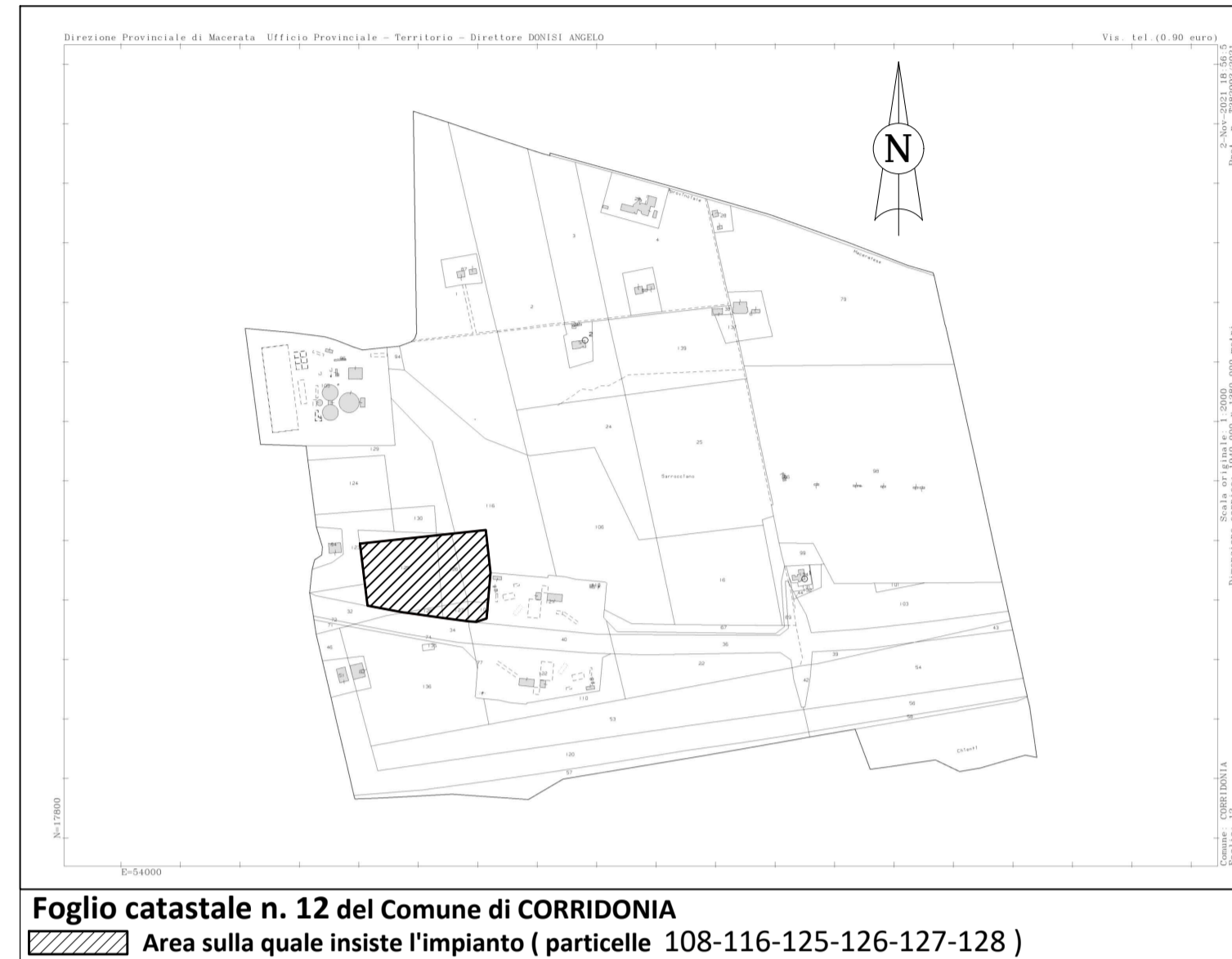
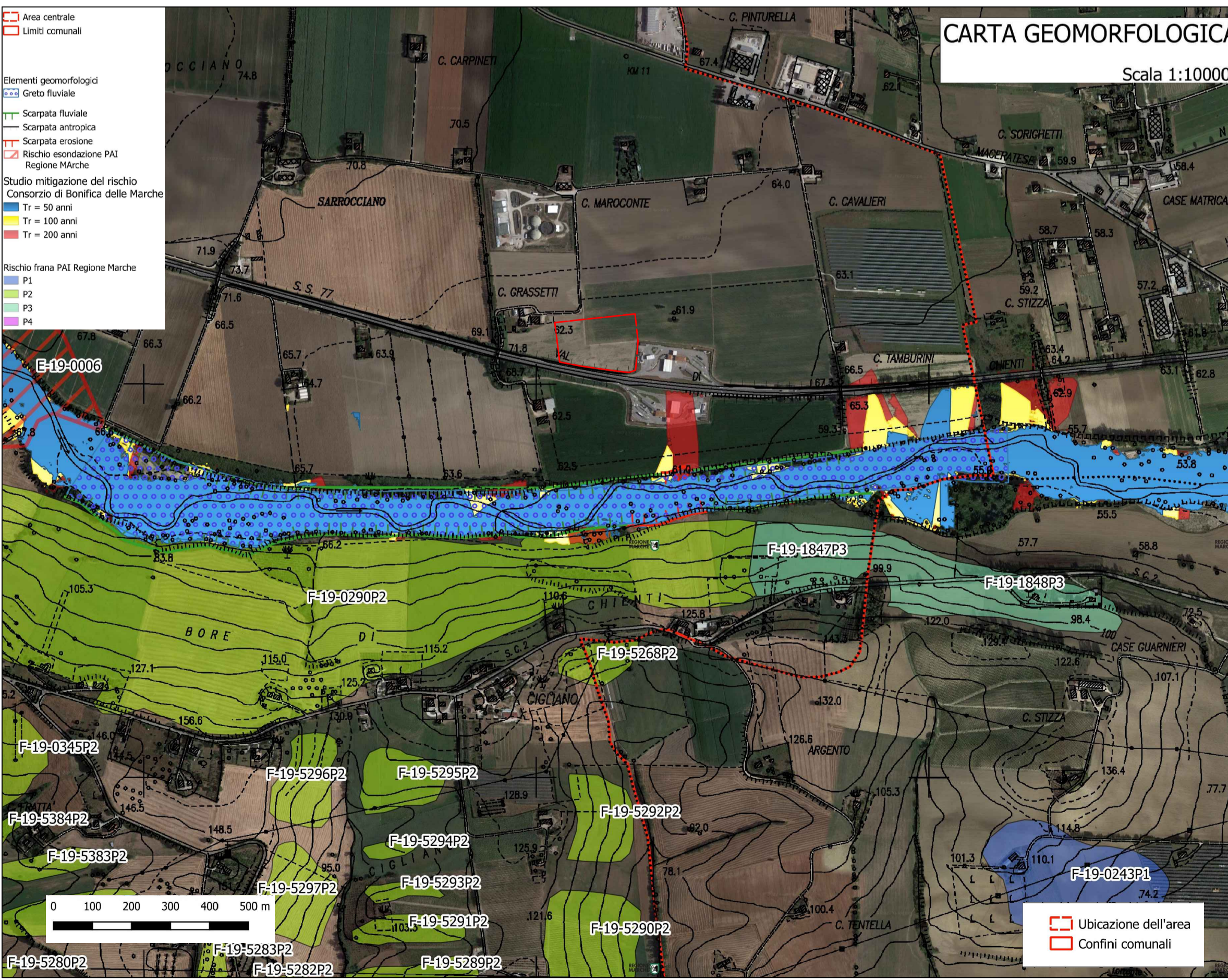


STUDIO PRELIMINARE AMBIENTALE - Quadro ambientale - Componente suolo e sottosuolo - Ubicazione dell'area - Allegato 1 . Tavola 1

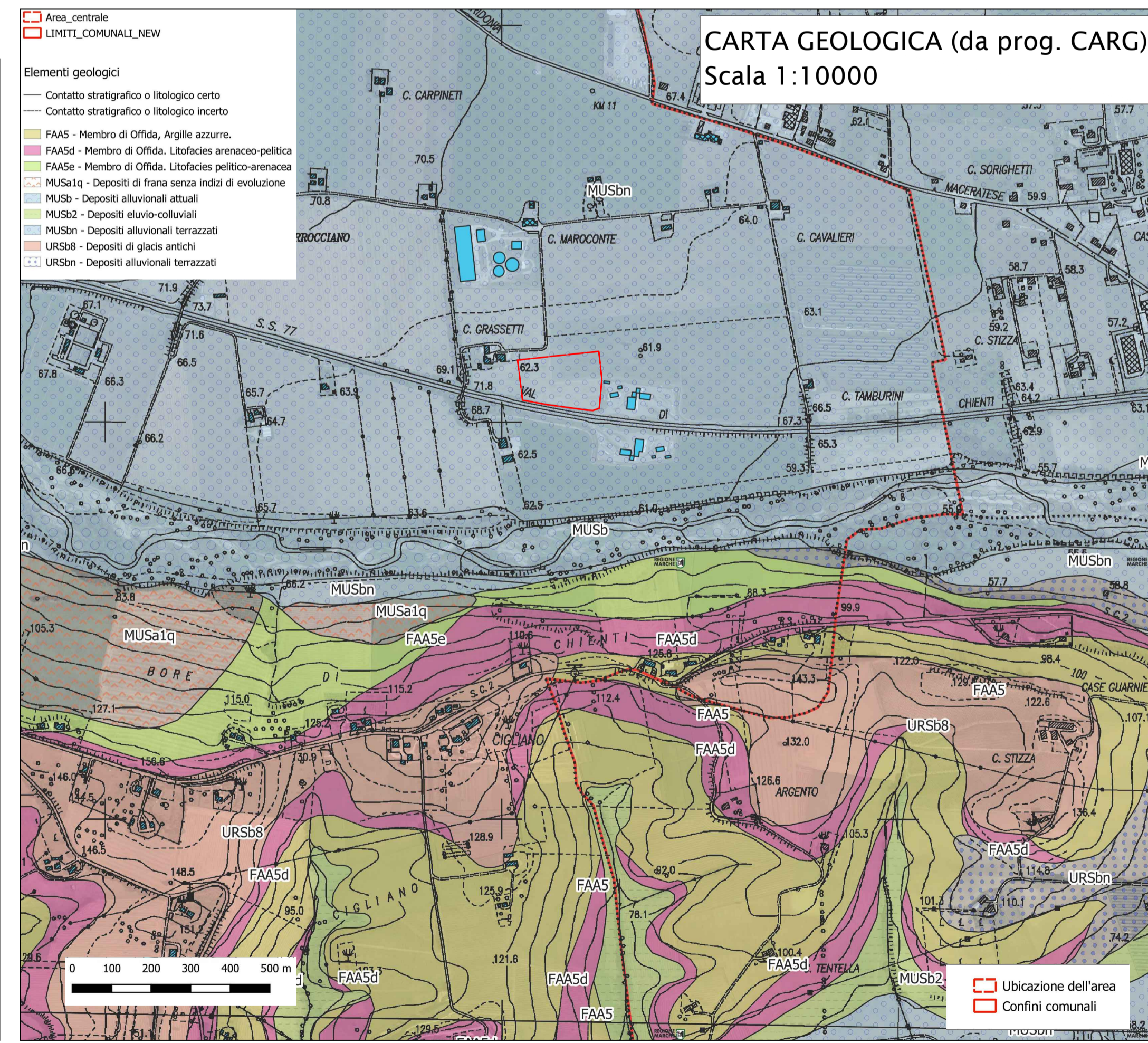


Foglio catastale n. 12 del Comune di CORRIDONIA
Area sulla quale insiste l'impianto (particelle 108-116-125-126-127-128)

STUDIO PRELIMINARE AMBIENTALE - Quadro ambientale - Componente suolo e sottosuolo - Ubicazione dell'area - Allegato 1 . Tavola 2



STUDIO PRELIMINARE AMBIENTALE - Quadro ambientale - Componente suolo e sottosuolo - Carta geomorfologica - Allegato 1 . Tavola 3



STUDIO PRELIMINARE AMBIENTALE - Quadro ambientale - Componente suolo e sottosuolo - Carta geologica - Allegato 1 . Tavola 4

1	07.02.22	REVISIONE PER DIVERSA UBICAZIONE IMPIANTO	LUZZI	BALDELLI	FATICA
0	31.01.20	EMISSIONE PER ENTI	LASI	BALDELLI	BUONGARZONE
Rev.	DATA	DESCRIZIONE	ELABORATO	VERIFICATO	APPROVATO
CLIENTE		PROGETTISTA	COMMESSA	UNITA' N.	
			022854	00	
STAZIONE DI SPINTA DI CORRIDONIA (MC)			DIS. N. 00-BL-B-94715_All_1		
STUDIO PRELIMINARE AMBIENTALE - QUADRO AMBIENTALE SUOLO E SOTTOSUOLO (ALLEGATO 1 tav. 1, tav. 2, tav. 3, tav. 4)			REVISIONE 1		
			FG. 1 DI 1		
			SCALA 1:10000		