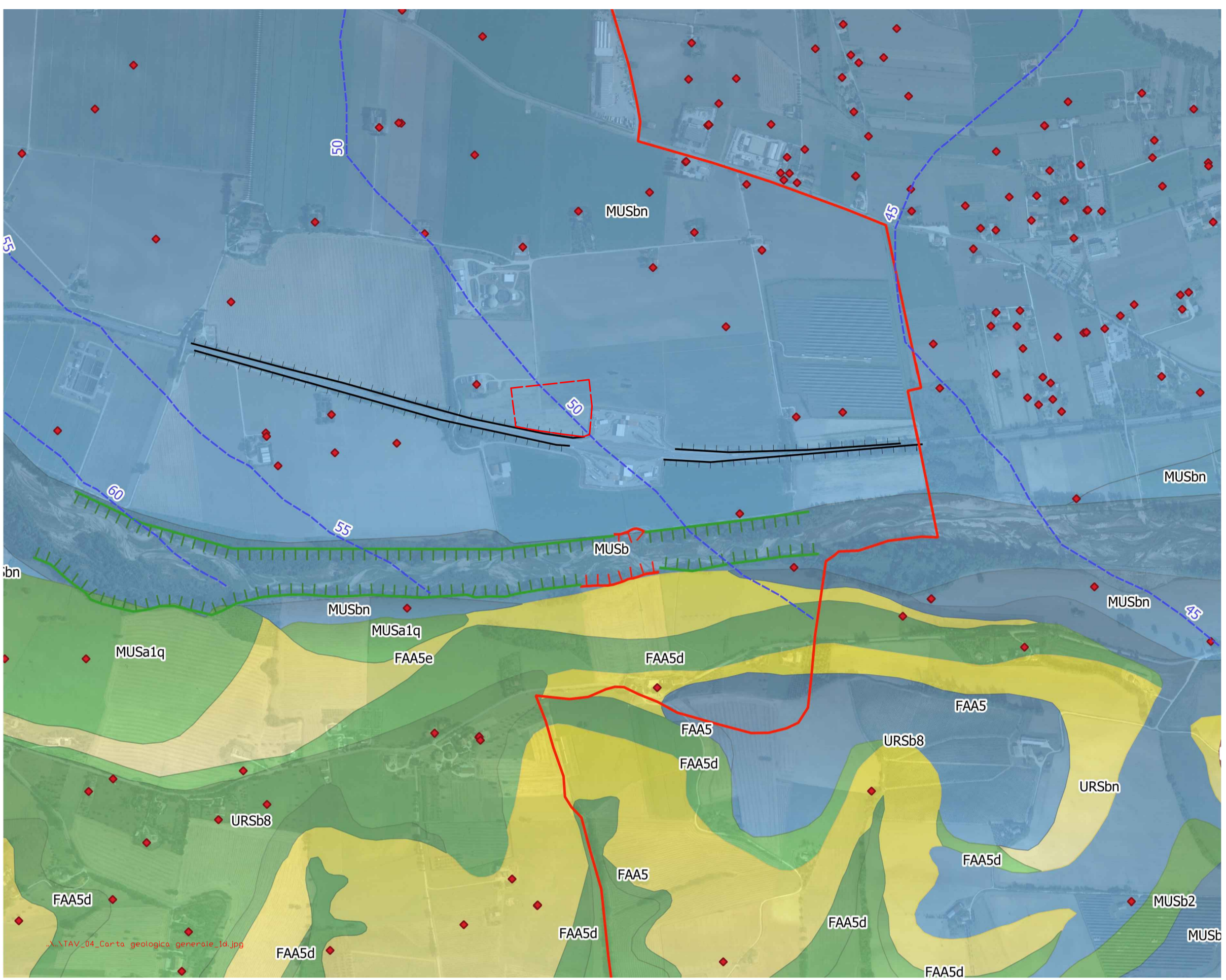


TAVOLA 5

Carta Idrogeologica
Scala 1:10000



Legenda:

- Limite area stazione
- Limiti comunali
- Carta della permeabilità
- ALTA (da 10-1 a 10-4 m/sec)
- MEDIA (da 10-2 a 10-6 m/sec)
- BASSA (> 10-6 m/sec)
- ◆ Pozzi idrici
- linee piezometriche

STUDIO PRELIMINARE AMBIENTALE - Quadro ambientale - Componente suolo e sottosuolo - Carta idrogeologica - Allegato 2 . Tavola 5

TAVOLA 6

UBICAZIONE PROVE GEOTECNICHE
Scala 1:1000



Legenda:

- ▼ DPSH. Prova penetrometrica DPSH
- ▲ HVSR. Misure sismiche passive HVSR
- MASW1 Profilo sismico MASW
- S. Sondaggio geognostico
- Limite area stazione

STUDIO PRELIMINARE AMBIENTALE - Quadro ambientale - Componente suolo e sottosuolo - Ubicazione prove geotecniche - Allegato 2 . Tavola 6

1	07.02.22	REVISIONE PER DIVERSA UBICAZIONE IMPIANTO	LUZZI	BALDELLI	FATICA
0	31.01.20	EMISSIONE PER ENTI	LASI	BALDELLI	BUONGARZONE
Rev.	DATA	DESCRIZIONE	ELABORATO	VERIFICATO	APPROVATO
CLIENTE		PROGETTISTA	COMMESSA	UNITA' N.	
			022854	00	
STAZIONE DI SPINTA DI CORRIDONIA (MC)			DIS. N. 00-BL-B-94716_All_2		
			REVISIONE 1		
STUDIO PRELIMINARE AMBIENTALE - QUADRO AMBIENTALE SUOLO E SOTTOSUOLO (ALLEGATO 2 tav. 5, tav. 6)			FG. 1 DI 1		
			SCALA 1:10000/1:1000		