

**NOTE:**

- 1- TUTTE LE DIMENSIONI, SALVO OVE DIVERSAMENTE INDICATO SONO IN MILLIMETRI (mm)
- 2- TUTTE LE QUOTE IN ELEVAZIONE SONO ESPRESSE IN METRI E RIFERITE ALLA QUOTA 0,000 DELL'IMPIANTO CORRISPONDENTE A m 64,70 S.L.M.M.
- 3- LE COORDINATE SONO RIFERITE AL SISTEMA CARTOGRAFICO NAZIONALE GAUSS BOAGA (DISTANZA TRA PUNTI 50 m).

**LEGENDA SIMBOLOGICA:**

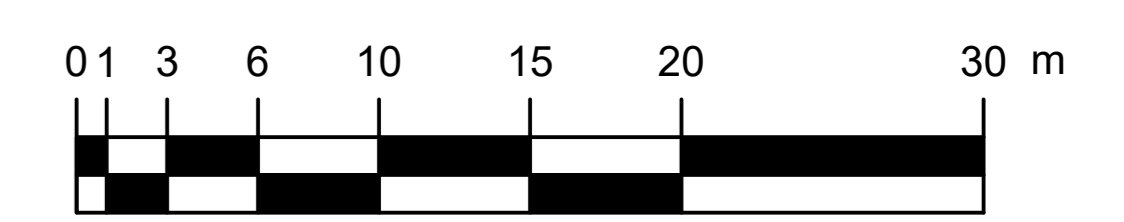
- ⊕ QUOTA ELEVAZIONE SUPERFICIE AL FINITO
- - - RECINZIONE STAZIONE DI SPINTA
- ▬ LIMITE FASCIA INTERESSATA DALLE OPERE DI MITIGAZIONE AMBIENTALE
- ▬ LIMITE FASCIA DI RISPETTO DAL CONFINO STRADALE (40m)
- ▬ LIMITE FASCIA DI RISPETTO DAL SERBATOIO CROCIENICO GNL DELLA STAZIONE DI SERVIZIO (30m)

**LEGENDA OPERE:**

- 1 FABBRICATO PER ELETTRO-COMPRESSORI
- 2 REFRIGERANTE GAS
- 3 FILTRI GAS COMPRESSORE
- 4 TERMINALE DI SPIATO ALTEZZA 15m
- 5 CABINATO POMPE ANTINCENDIO
- 6 SERBATOIO DRENAGGI-SLOP
- 7 FABBRICATO PRINCIPALE
- 8 FABBRICATO CABINA ELETTRICA E TRASFORMATORI
- 9 MOTOGENERATORE
- 10 LOCALE COMPRESSORE ARIA
- 12 PACKAGE RECUPERO GAS
- 13 PARCHEGGIO CENTRALE
- 14 SERBATOIO ARIA SERVIZI(V-11)
- 15 SERBATOIO ARIA STRUMENTI(V-10)
- 16 SERBATOIO MOTOGENERATORE(V-12)
- 17 FREQUENCY CONVERTER EXTERNAL HEAT EXCHANGER
- 18 LOCALE ANTINCENDIO(BOMBOLE CO2)
- 19 VASCA DI PRIMA PIOGGIA
- 20 VASCA DI LAMINAZIONE (DI INVARIANZA IDRAULICA)
- 21 VASCA DI RACCOLTA DELLE ACQUE METEORICHE DALLE COPERTURE

**LEGENDA SISTEMAZIONE AREE ESTERNE:**

- ▨ AREA A VERDE
- ▨ AREA IN AUTOBLOCCANTI
- ▨ AREA IN CLS (MARCIAPIEDI)
- ▨ PIETREME



Scala 1:250

AREA DI SERVIZIO  
 Sirogrill Corridonia  
 Ovest

3	15-02-22	EMISSIONE PER ENTI	LUZZI	MARZIALI	DAVANI
2	05-08-20	EMISSIONE PER ENTI	LUZZI	MARZIALI	DAVANI
1	31-01-20	EMISSIONE PER ENTI	LUZZI	MARZIALI	DAVANI
0	20-12-19	EMISSIONE PER ENTI	LUZZI	MARZIALI	DAVANI
REV.	DATA	DESCRIZIONE	ELABORATO	VERIFICATO	APPROVATO
CLIENTE	SGI		PROGETTISTA	COMPRESA	UNITA' N.
STAZIONE DI SPINTA DI CORRIDONIA			022854	00	
PLANIMETRIA GENERALE OPERE CIVILI			DIS. N.	00-CB-A-12001	
			REVISIONE	3	
			PL. 1	di 1	
			SCALA	1:250	