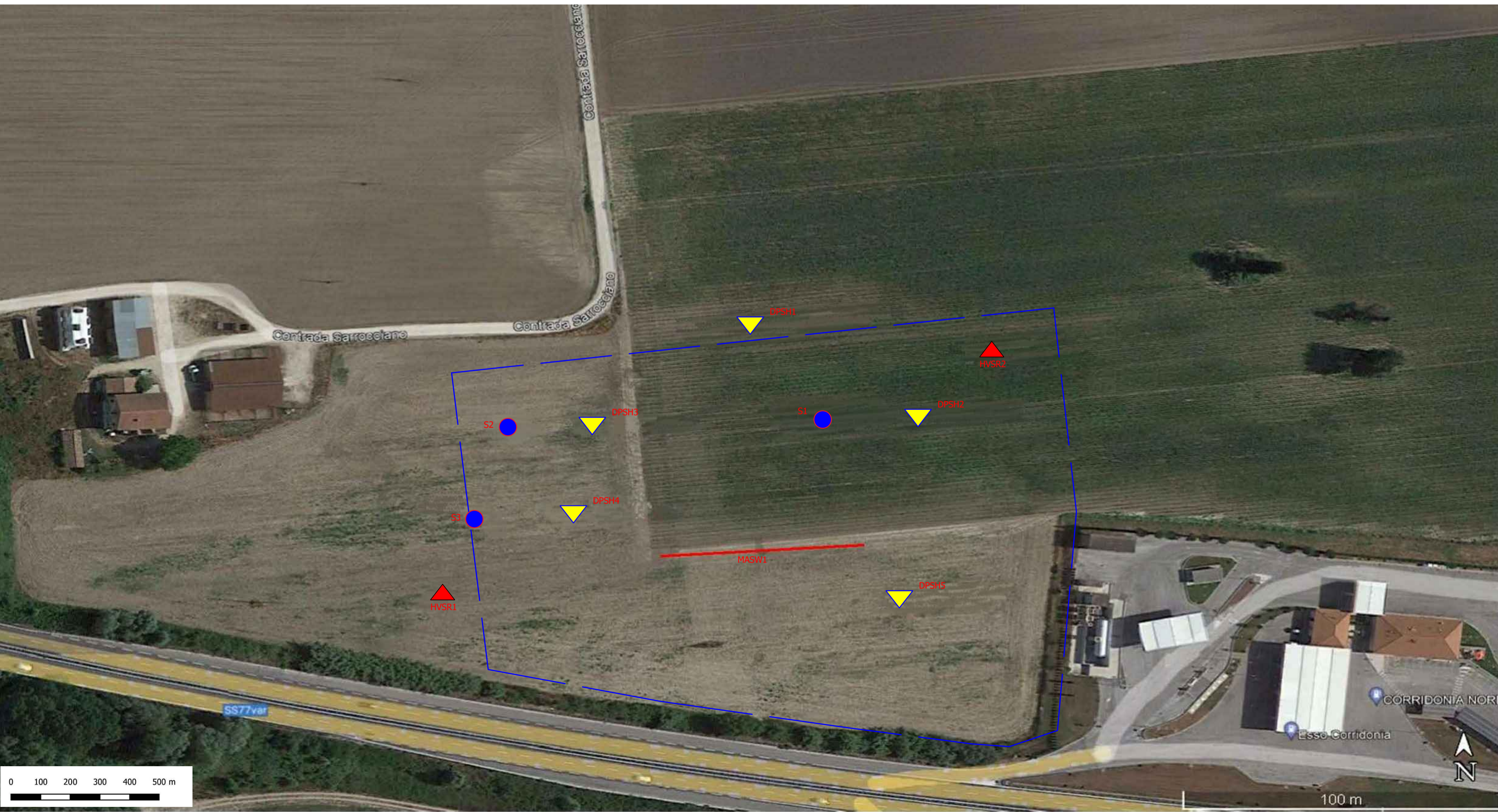


### TAVOLA 5

Carta Idrogeologica  
Scala 1:10000

- Legenda:**
- Limite area stazione
  - Limiti comunali
  - Carta della permeabilità
  - ALTA (da 10-1 a 10-4 m/sec)
  - MEDIA (da 10-2 a 10-6 m/sec)
  - BASSA (> 10-6 m/sec)
  - ◆ Pozzi idrici
  - linee piezometriche

STUDIO PRELIMINARE AMBIENTALE - Quadro ambientale - Componente suolo e sottosuolo - Carta idrogeologica - Allegato 2 . Tavola 5



### TAVOLA 6

UBICAZIONE PROVE GEOTECNICHE  
Scala 1:1000

- Legenda:**
- ▼ DPSH.. Prova penetrometrica DPSH
  - ▲ HVRS.. Misure sismiche passive HVSR
  - MASW1 Profilo sismico MASW
  - S.. Sondaggio geognostico
  - Limite area stazione

STUDIO PRELIMINARE AMBIENTALE - Quadro ambientale - Componente suolo e sottosuolo - Ubicazione prove geotecniche - Allegato 2 . Tavola 6

1	07.02.22	EMISSIONE PER ENTI		LUZZI	BALDELLI	FATICA
0	31.01.20	EMISSIONE		LASI	BALDELLI	BUONGARZONE
Rev.	DATA	DESCRIZIONE	ELABORATO	VERIFICATO	APPROVATO	
CLIENTE		PROGETTISTA	COMMESSA	UNITA' N.		
			022854	00		
STAZIONE DI SPINTA DI CORRIDONIA (MC)			DIS. N. 00-BL-B-94716_All_2			
			REVISIONE 1			
STUDIO PRELIMINARE AMBIENTALE - QUADRO AMBIENTALE SUOLO E SOTTOSUOLO (ALLEGATO 2 tav. 5, tav. 6)			FG. 1 DI 1			
			SCALA 1:10000/1:1000			