

AUTOSTRADA (A1) : MILANO - NAPOLI

TRATTO: FIRENZE NORD - FIRENZE SUD

SVINCOLO DI SCANDICCI

ALLACCIAMENTO A1 - S.G.C. FI-PI-LI - VIABILITA' URBANA

PROGETTO DEFINITIVO


DOCUMENTAZIONE GENERALE

PARTE GENERALE

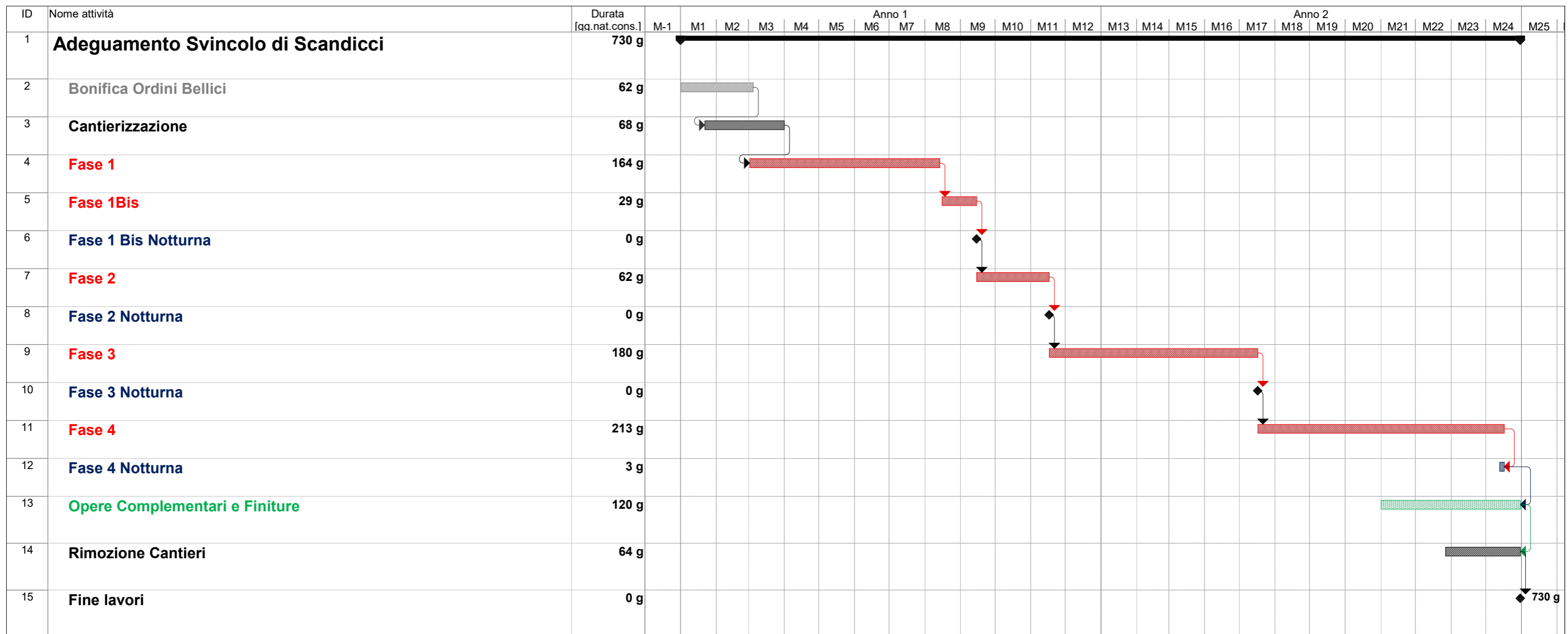
Diagramma lavori

IL PROGETTISTA SPECIALISTICO Geom. Maurizio Plebani Albo Geom. Provincia di Milano n.8574 RESPONSABILE CANTIERABILITA' PROGETTI	IL RESPONSABILE INTEGRAZIONE PRESTAZIONI SPECIALISTICHE Ing. Michele Angelo Parrella Ord. Ingg. Avellino N. 933	IL DIRETTORE TECNICO Ing. Andrea Tanzi Ord. Ingg. Parma N. 1154 TECHNICAL AUTHORITY EXECUTION
---	--	--

CODICE IDENTIFICATIVO										ORDINATORE	
RIFERIMENTO PROGETTO			RIFERIMENTO DIRETTORIO				RIFERIMENTO ELABORATO				
Codice Commessa	Lotto, Sub-Prog., Cod. Appalto	Fase	Capitolo	Paragrafo	W B S	Parte d'opera	Tip.	Disciplina	Progressivo	Rev.	--
119982	0000	PD	DG	GEN	00000	00000	S	C A P	0001	- 0	SCALA -

	ENGINEER COORDINATOR:	SUPPORTO SPECIALISTICO:	REVISIONE	
	Ing. Michele Angelo Parrella Ord. Ingg. Avellino N. 933		n.	data
	REDATTO:	VERIFICATO:	0	GIUGNO 2021
			1	-
			2	-
		3	-	
		4	-	

VISTO DEL COMMITTENTE  IL RESPONSABILE UNICO DEL PROCEDIMENTO Ing. Furio Cruciani	VISTO DEL CONCEDEENTE  Ministero delle Infrastrutture e della mobilità sostenibili <small>DIPARTIMENTO PER LA PROGRAMMAZIONE, LE INFRASTRUTTURE DI TRASPORTO A RETE E I SISTEMI INFORMATIVI</small>
---	---



CAP0001.mpp
Data: mer 07/07/21

Attività		Riepilogo progetto		Cardine inattiva		Riporto riepilogo manuale		Avanzamento	
Divisione		Attività esterne		Riepilogo inattiva		Riepilogo manuale		Scadenza	
Cardine		Cardine esterno		Attività manuale		Solo inizio	[
Riepilogo		Attività inattiva		Solo-durata		Solo-fine]		