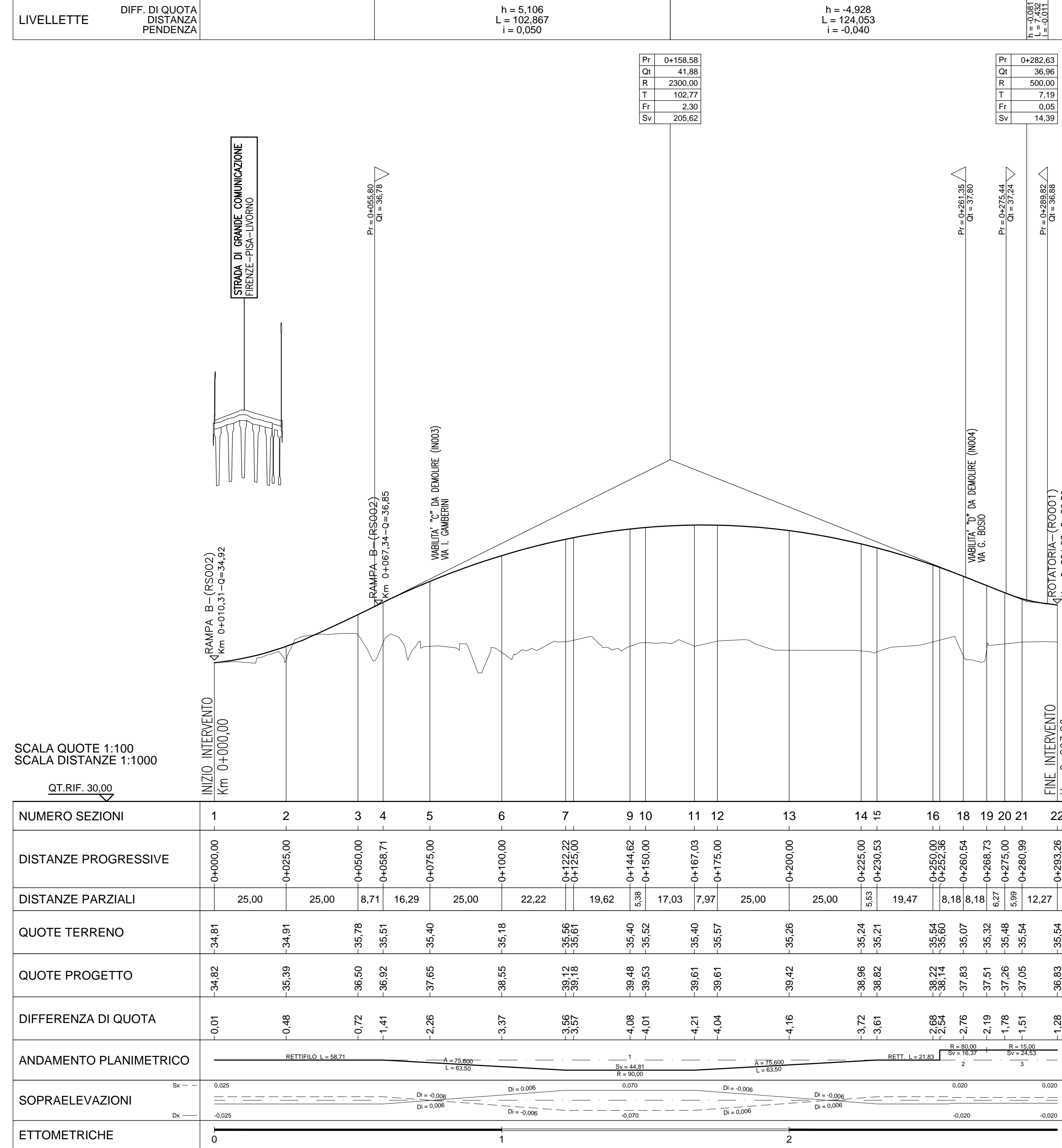
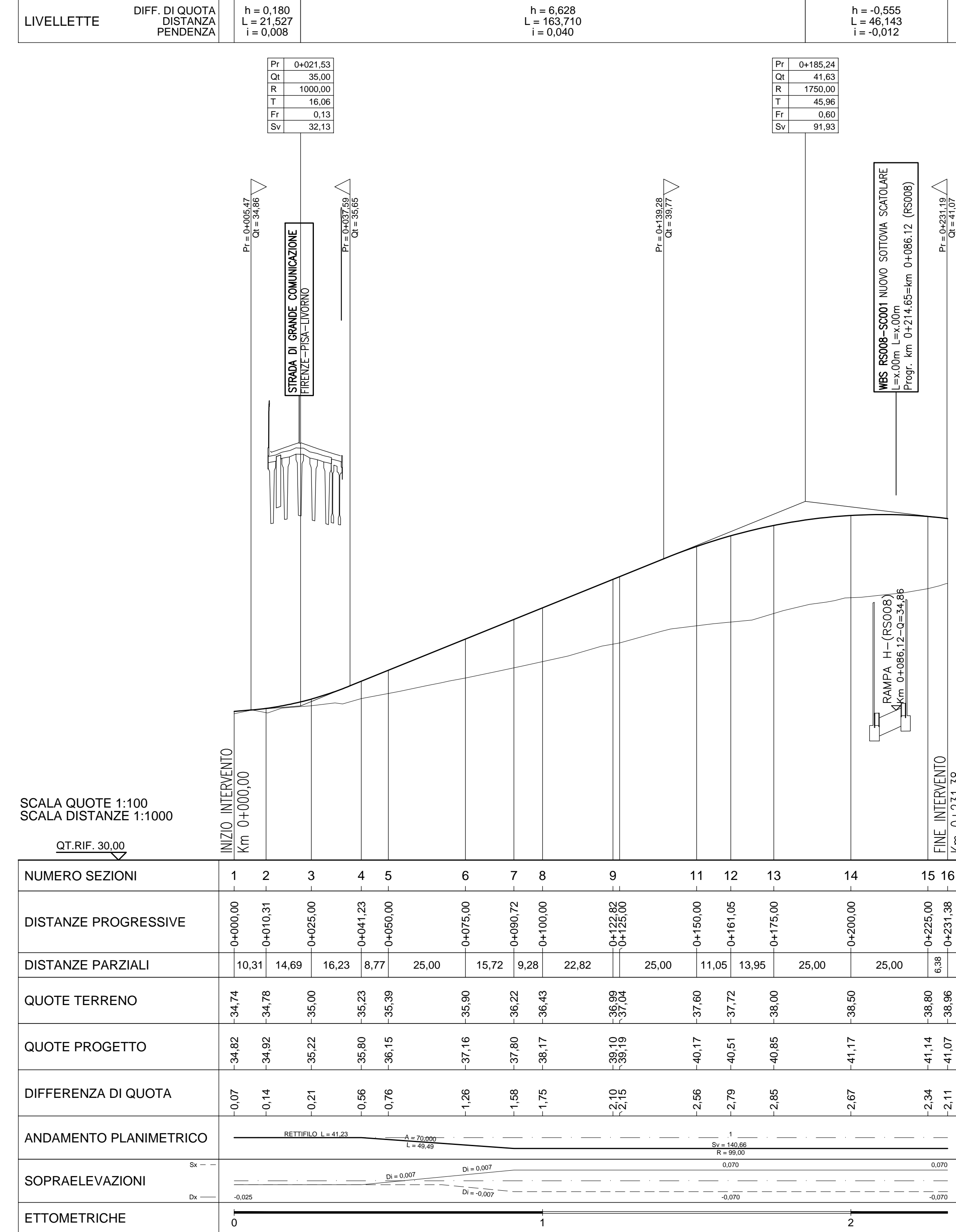


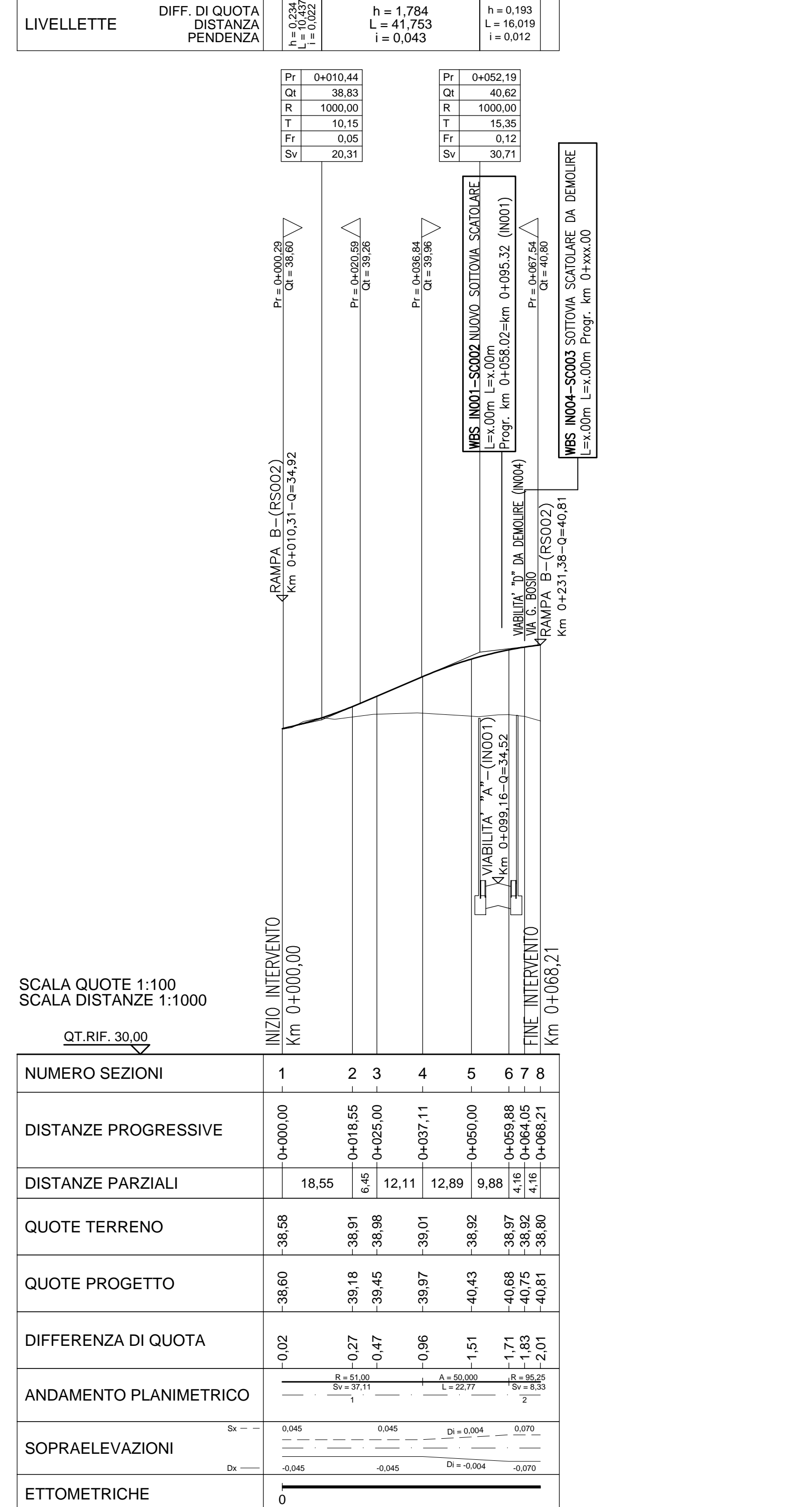
PROFILO LONGITUDINALE - RAMPA A (RS001)



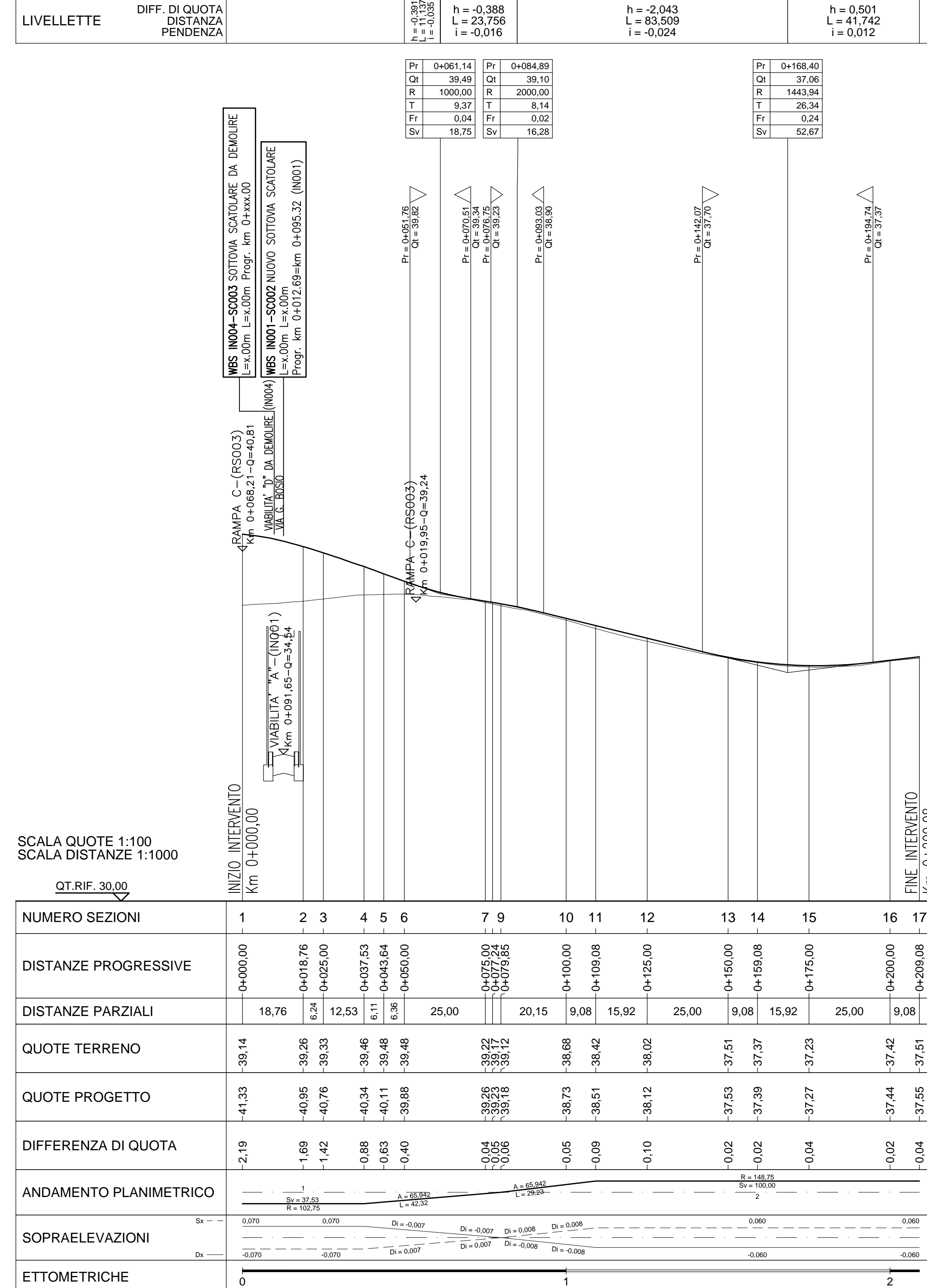
PROFILO LONGITUDINALE - RAMPA B (RS002)



PROFILO LONGITUDINALE - RAMPA C (RS003)



PROFILO LONGITUDINALE - RAMPA D (RS004)



autostrade per l'italia

AUTOSTRADA (A1) : MILANO - NAPOLI
TRATTO: FIRENZE NORD - FIRENZE SUD

SVINCOLO DI SCANDICCI
ALLACCIAMENTO A1 - S.G.C. FI-PI-LI - VIABILITA' URBANA

PROGETTO DEFINITIVO

SVINCOLO DI SCANDICCI
PROGETTO STRADALE

PROFILI LONGITUDINALI
RS001 - RS002 - RS003 - RS004

L. PROGETTISTA SPECIALISTICO Ing. Gianluca Salvatore Sparavento Dir. Ingg. Milano N. 26796 RESPONSABILE STRADE		L. RESPONSABILE ANTEGGIAZIONE PRESTAZIONI SPECIALISTICHE Ing. Michele Angelo Panella Dir. Ingg. Arezzo N. 933 TECHNICAL AUTHORITY STRADE		L. DIRETTORE TECNICO Ing. Gianluca Salvatore Sparavento Dir. Ingg. Milano N. 26796 TECHNICAL AUTHORITY STRADE	
---	--	--	--	--	--

APPROVATO PROGETTO		CODICE IDENTIFICATIVO		ORIGINATORE	
Codice Cantone	119982	119982	0000	PD	SV
Stato	0000	PR	0000	DS	TD
Provincia	0160	0	0	0	0
Comune	0160	0	0	0	0
Sezione	0160	0	0	0	0
Scala	1:1000/100				

INGEGNERE COORDINATORE
Ing. Michele Angelo Panella
Dir. Ingg. Arezzo N. 933

SUPPORTO SPECIALISTICO

REVISIONE

1	0209
2	0209/2021
3	-
4	-

VEDI DEL COMMITTENTE
L. RESPONSABILE LAVORI DI PROCEDIMENTO
Ing. Rita Cocchi

VEDI DEL CONCEDEENTE
Ministero delle Infrastrutture e delle Politiche Territoriali
Ing. Rita Cocchi