

**SCHEMA UNIFILARE**  
 Connessione Trifase in MT, protezione di interfaccia (PI) unica ed esterna ai convertitori c.c./c.a.

**DATI GENERALI**

TECNICO	Architetto Andrea Casula
TAVOLA	Schema unifilare dell'impianto

**DATI IMPIANTO**

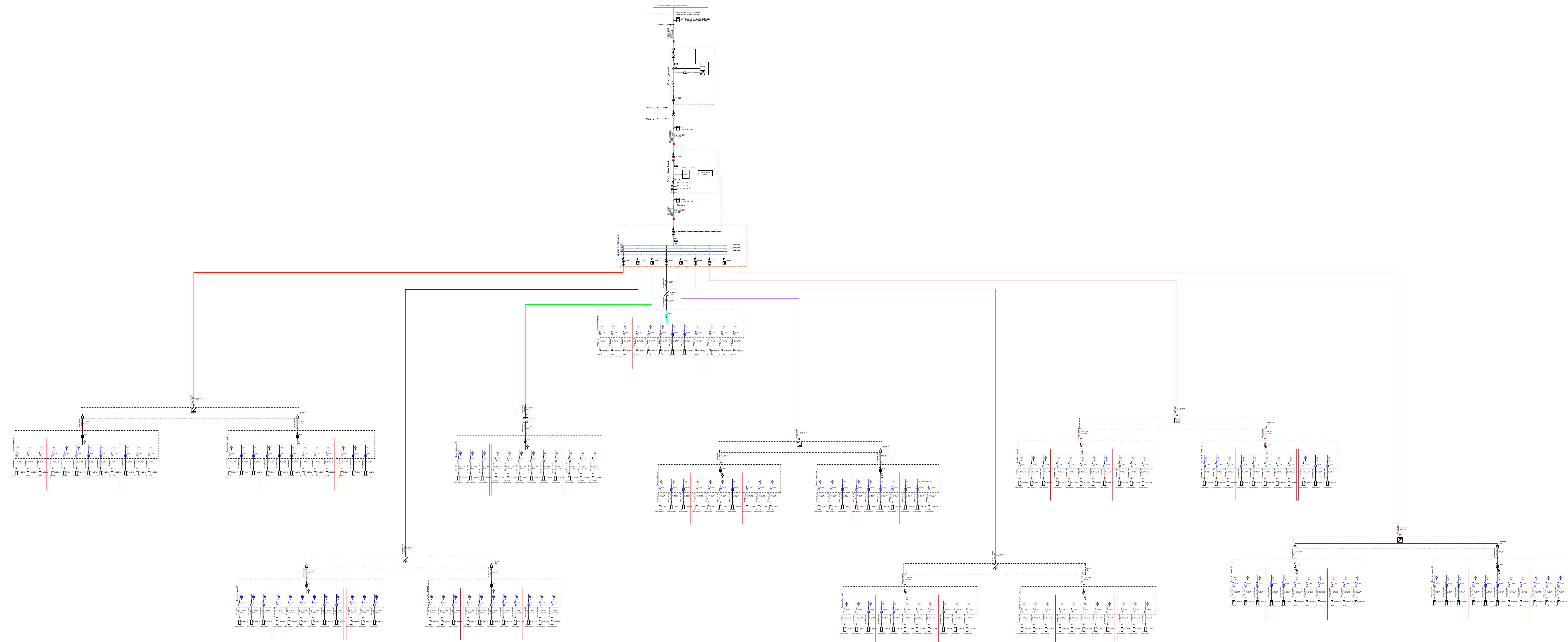
NOME IMPIANTO	GURANU
LOCALITA'	Tulii
INDIRIZZO	LOC. GURANU
POTENZA	15 190.000 kW

G1	Generatore 3
POTENZA	Wp.tot = 4 325.120 kW (8976 Moduli x 0.62 kW)
MODULI - Campo fotovoltaico 2	Jinko Solar Holding Co., Ltd., Tiger Pro 78M-7RL4-V-590-620M, JKMS65M-7RL4-V-620.0 W
INVERTER	ABB Italy S.p.A., ABB-PVS800-IS - 1.645 to 4.156 MW, PVS800-IS-3290kW-C, 3 850.000 W (2 MPPT)
Configurazione	1 Inverter x (218 x 16; 218 x 16)

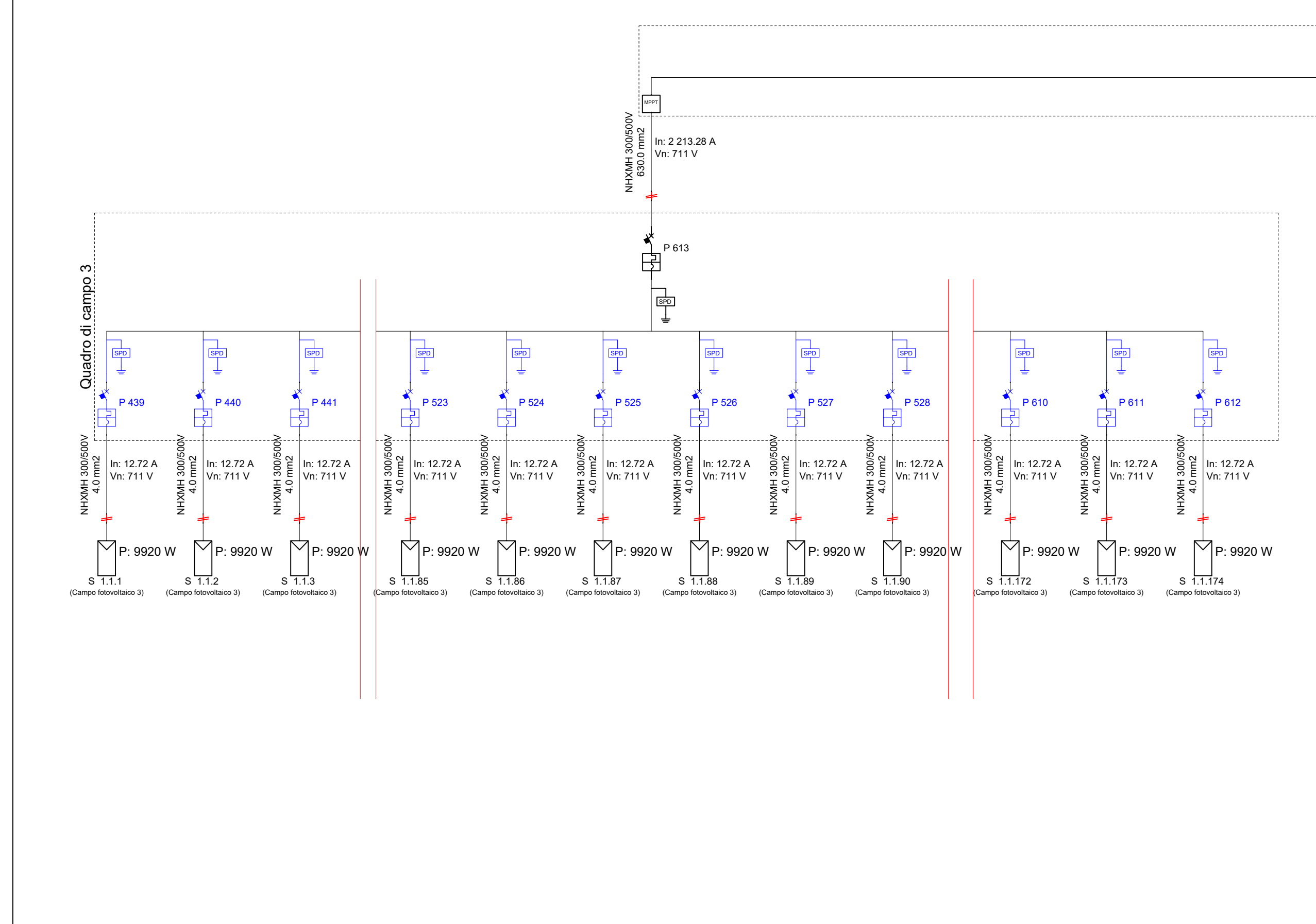
G2	Generatore 4
POTENZA	Wp.tot = 3 442.240 kW (5552 Moduli x 0.62 kW)
MODULI - Campo fotovoltaico 3	Jinko Solar Holding Co., Ltd., Tiger Pro 78M-7RL4-V-590-620M, JKMS65M-7RL4-V-620.0 W
INVERTER	ABB Italy S.p.A., ABB-PVS800-IS - 1.645 to 4.156 MW, PVS800-IS-3290kW-C, 3 850.000 W (2 MPPT)
Configurazione	1 Inverter x (174 x 16; 173 x 16)

G3	Generatore 5
POTENZA	Wp.tot = 3 610.880 kW (5824 Moduli x 0.62 kW)
MODULI - Campo fotovoltaico 4	Jinko Solar Holding Co., Ltd., Tiger Pro 78M-7RL4-V-590-620M, JKMS65M-7RL4-V-620.0 W
INVERTER	ABB Italy S.p.A., ABB-PVS800-578, PVS800-578-1732kW-C, 2 078 000 W (1 MPPT)
Configurazione	2 Inverter x (182 x 16)

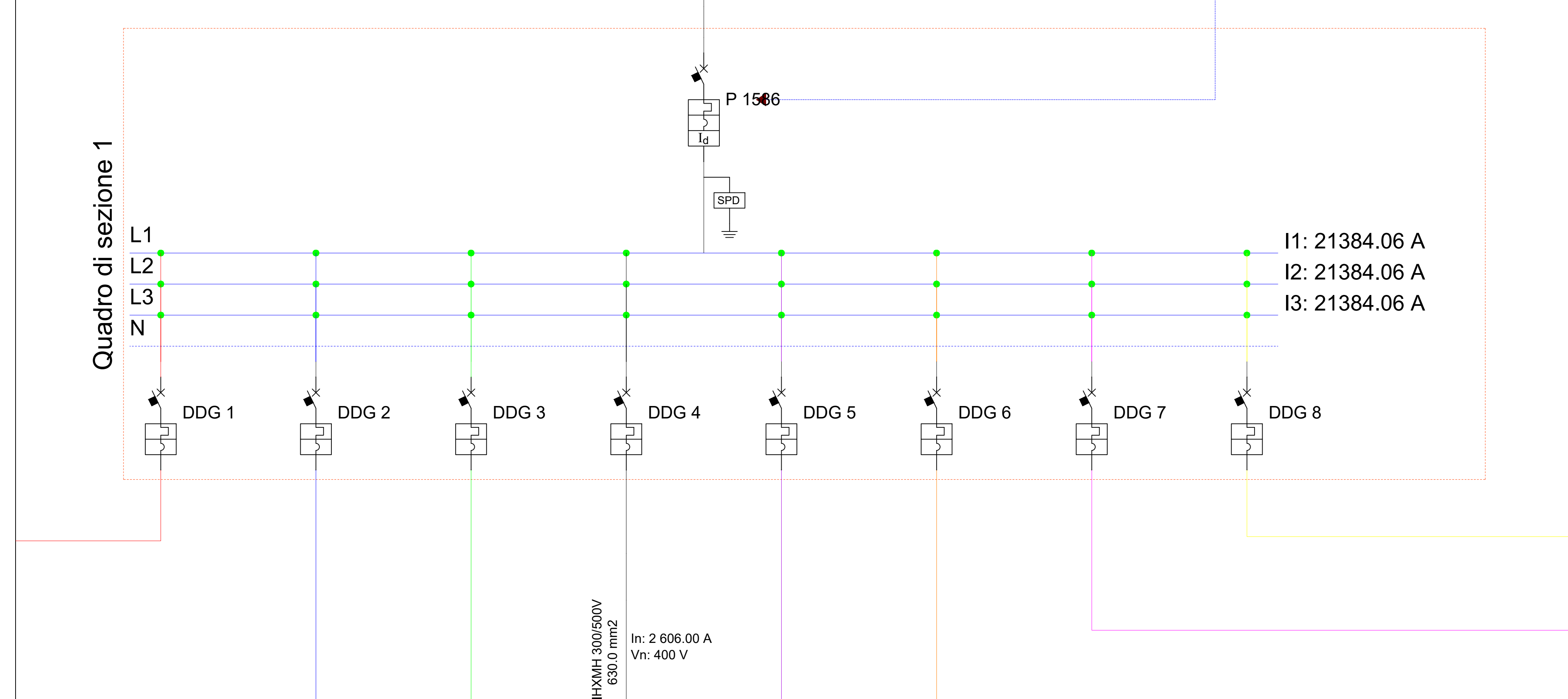
G4	Generatore 6
POTENZA	Wp.tot = 3 811.760 kW (6148 Moduli x 0.62 kW)
MODULI - Campo fotovoltaico 7	Jinko Solar Holding Co., Ltd., Tiger Pro 78M-7RL4-V-590-620M, JKMS65M-7RL4-V-620.0 W
INVERTER	ABB Italy S.p.A., Core-500/1000-TL, CORE-1000.0.TL, 1 100 000 W (2 MPPT)
Configurazione	4 Inverter x (53 x 15; 53 x 14)



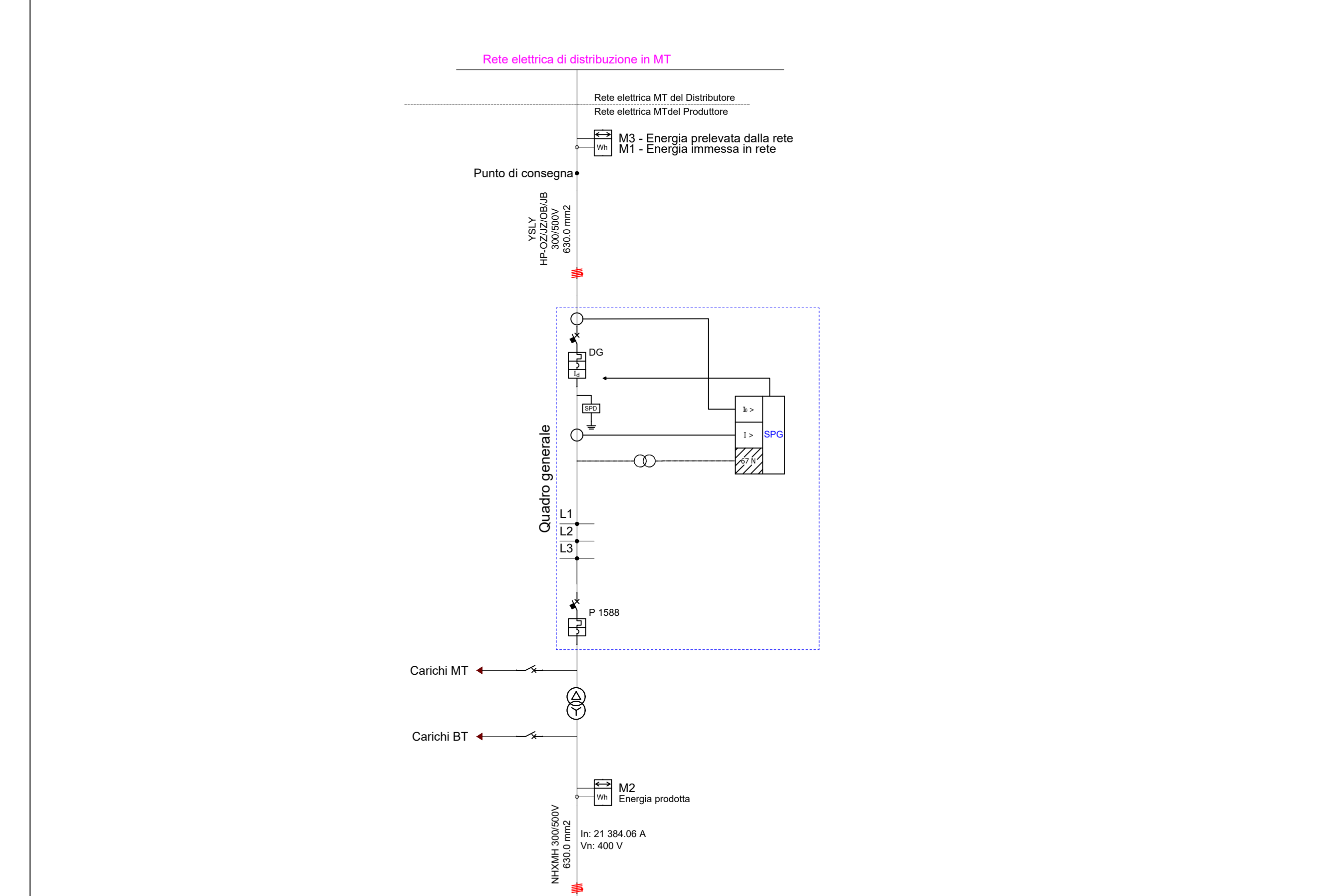
**DETTAGLIO QUADRO DI CAMPO**



**DETTAGLIO QUADRO DI SEZIONE**



**DETTAGLIO PUNTO CONSEGNA**



**Legenda dei simboli**

	Inverter
	Stringa
	Contatore
	Interruttore magnetotermico
	SPD
	Interruttore magnetotermico differenziale
	MPPT
	Contattore
	Sistema di protezione di interfaccia
	Dispositivo di rinalzo
	Interruttore automatico
	Trasformatore

DG: Dispositivo Generale  
 DD: Dispositivo di interfaccia  
 DDG: Dispositivo del Generatore

**REGIONE SARDEGNA  
 COMUNE DI TULII  
 Provincia del Sud Sardegna**

Stato del Progetto: **PROGETTO DEFINITIVO**  
 PROGETTO PER LA REALIZZAZIONE DI UN IMPIANTO AGRO-FOTOVOLTAICO DENOMINATO "GREEN AND BLUE TULII" DELLA POTENZA DI 15.190.000 kW IN LOCALITA' "GURANU" NEL COMUNE DI TULII

Identificativo Documento: **TAV\_FTV019**

ID Progetto	IGT	Tipologia	D	Formato	Al Esperto	Disciplinare	AMB
<b>SCHEMA UNIFILARE IMPIANTO</b>							

SE ALI: Architetto  
 Arch. Andrea Casula

GRUPPI DI PROGETTAZIONE  
 Arch. Andrea Casula  
 Gian. Pierluigi Marz  
 Gian. Vincenzo Pirella  
 Dott. Agronomo Giuseppe Viora  
 Architetto Andrea Casula  
 Gian. Marco Canna  
 Ing. Riccardo Sestini  
 Ing. Paolo Lotti  
 Green Island Energy S.p.A.

COMITENTE: **SF ELE SRL** Via Cassinetta 41 - 09127 Capoterra (CA) P. IVA 0236887064 pec: sfel@sfel.it

Rev.	Data Revisione	Descrizione Revisione	Autore	Consulenza	Approvato
Rev.	11/06/2023	Primo Emesso	Green Island Energy	Green Island Energy	SF ELE srl

PRODOTTO DA: **GREEN ISLAND ENERGY S.p.A.** Via S. Mado, 6 - 09170 Ortomano (CA) P. IVA 0236887064 pec: sfel@sfel.it

VALIDAZIONE DI IMPATTO AMBIENTALE ai sensi dell'art.23 del D.Lgs. 152/2006