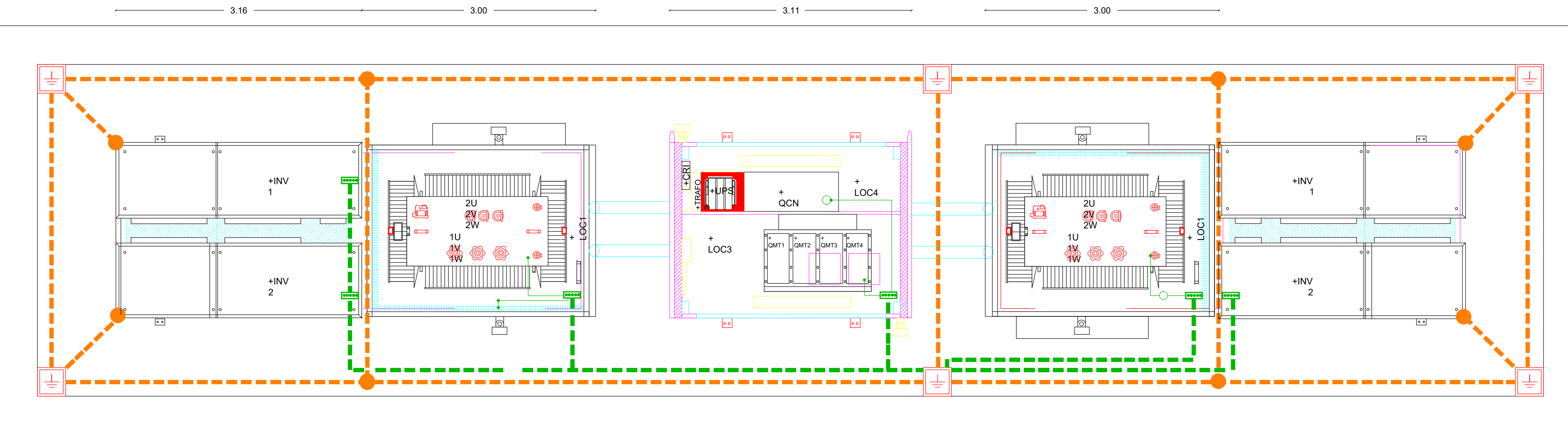
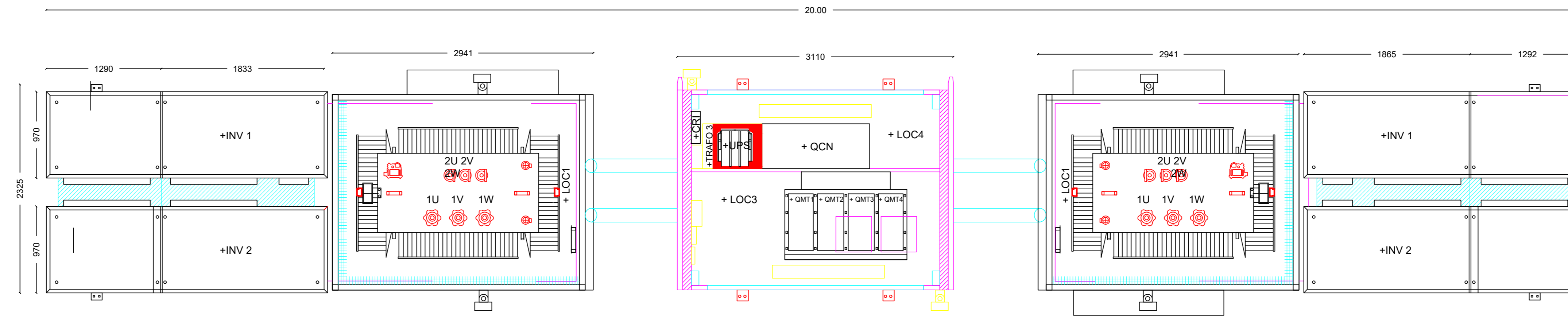


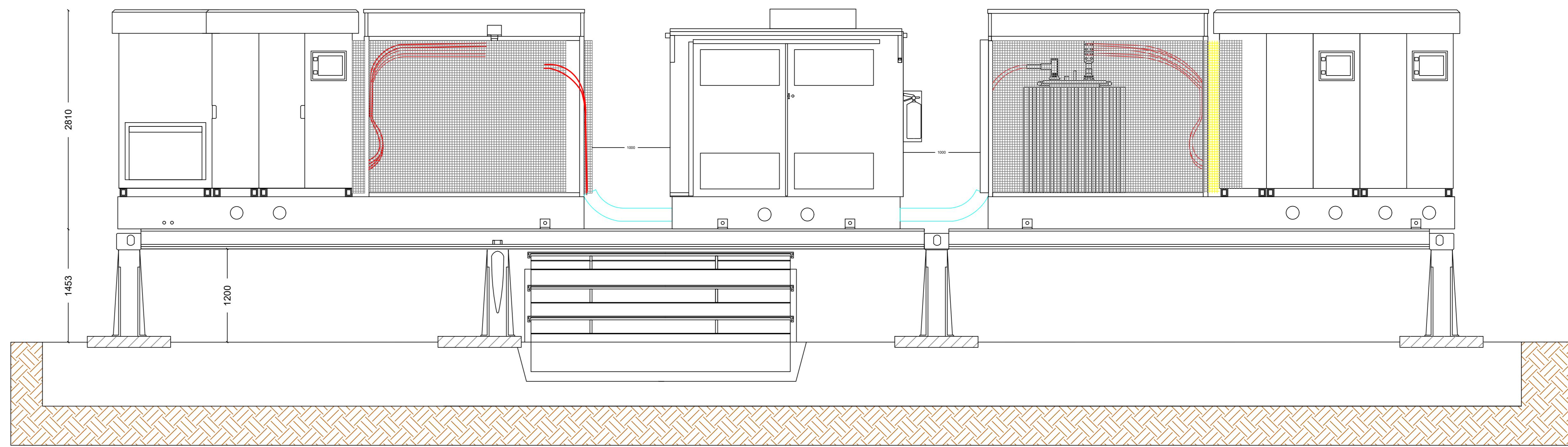
PARTICOLARE IMPIANTO DI TERRA



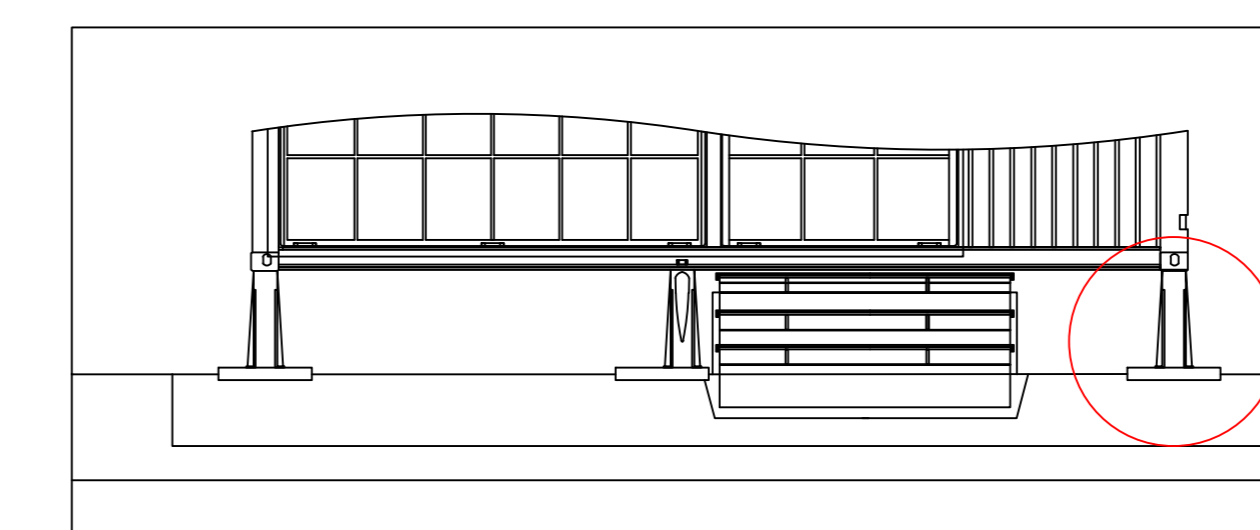
DETTAGLIO PIANTA



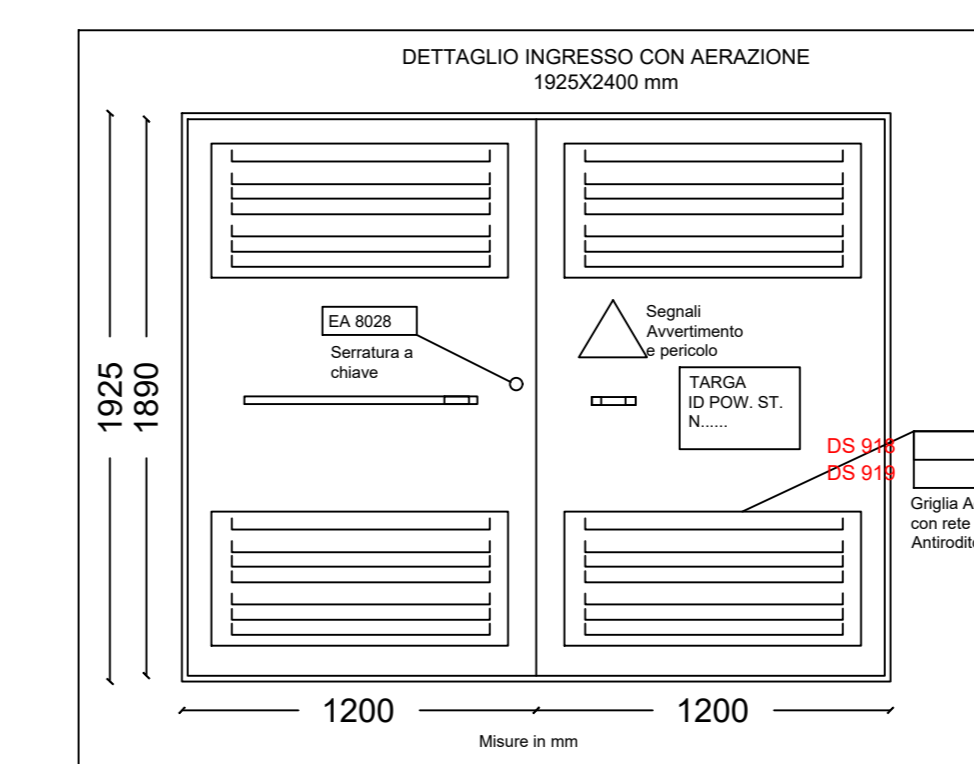
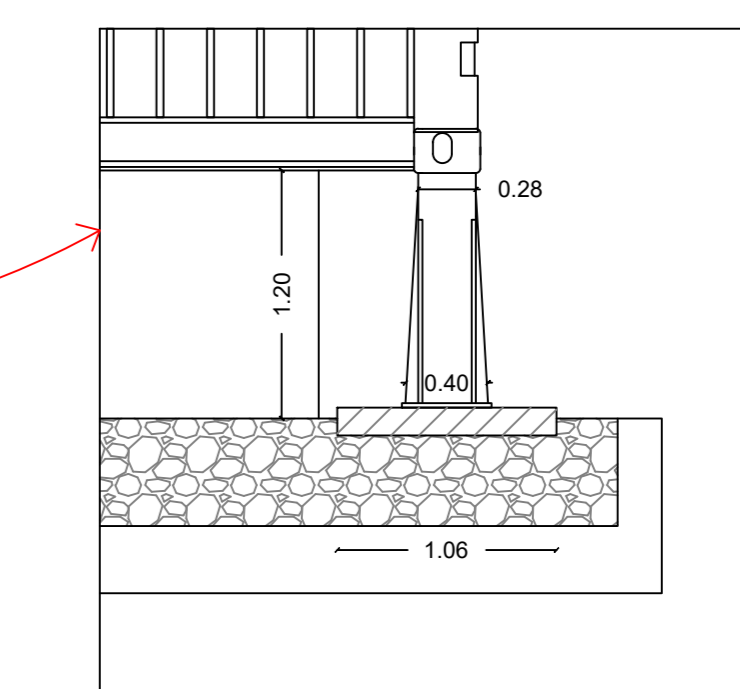
PROSPETTO SEZIONE



PARTICOLARE BASAMENTO



PARTICOLARE PIEDE D'APPOGGIO



**REGIONE SARDEGNA  
COMUNE DI TULI  
Provincia del Sud Sardegna**

**PROGETTO DEFINITIVO**  
PROGETTO PER LA REALIZZAZIONE DI UN IMPIANTO AGRO-FOTOVOLTAICO  
DENOMINATO "GREEN AND BLUE TULI"  
DELLA POTENZA DI 15.190.000 kW IN LOCALITÀ "GURANI" NEL COMUNE DI TULI

Adempimento Documento: **TAV\_FT024**

ID Progetto: GBT | Tipologia: D | Formato: M Espanso | Descrizione: AMR

**PARTICOLARI POWER STATION**

SCALA: 1:200  
FILE: TAV\_FT024.rvt

IL PROGETTISTA:  
Arch. Andrea Casale

GRUPPO DI PROGETTAZIONE:  
Arch. Andrea Casale  
Genov. Francesco Pirelli  
Dott. in Arch. J. Alessio Manuelli  
Dott. in Ingegneria Civile  
Dott. in Ingegneria Civile  
Architetto Alberto Manna  
Gen. Ingeg. Andrea Casale  
Ing. Alberto Deiana  
Ing. Fabio Galati  
Green Island Energy S.p.A.

COMMITTENTE: **SF ELE SRL**  
Via Cassinetta 44C - 09127 Acquafredda (TY)  
P. IVA 02166670542 pec: sfel@sfel.it

Rev.	Data Revisione	Descrizione Revisione	Redatto	Controllato	Approvato

Rev. 01 - Novembre 2022 - Prima Edizione - Green Island Energy - Green Island Energy - SF ELE.rvt

PRODOTTORE: Valutazione di Impatto Ambientale ai sensi dell'art.23 del D.Lgs.152/2006

GREEN ISLAND ENERGY SAS  
Via S. Mado, N. 17 - 09170 Oristano  
web: www.greenislandenergy.com  
email: greenislandenergy@greenislandenergy.com

GREEN ISLAND ENERGY