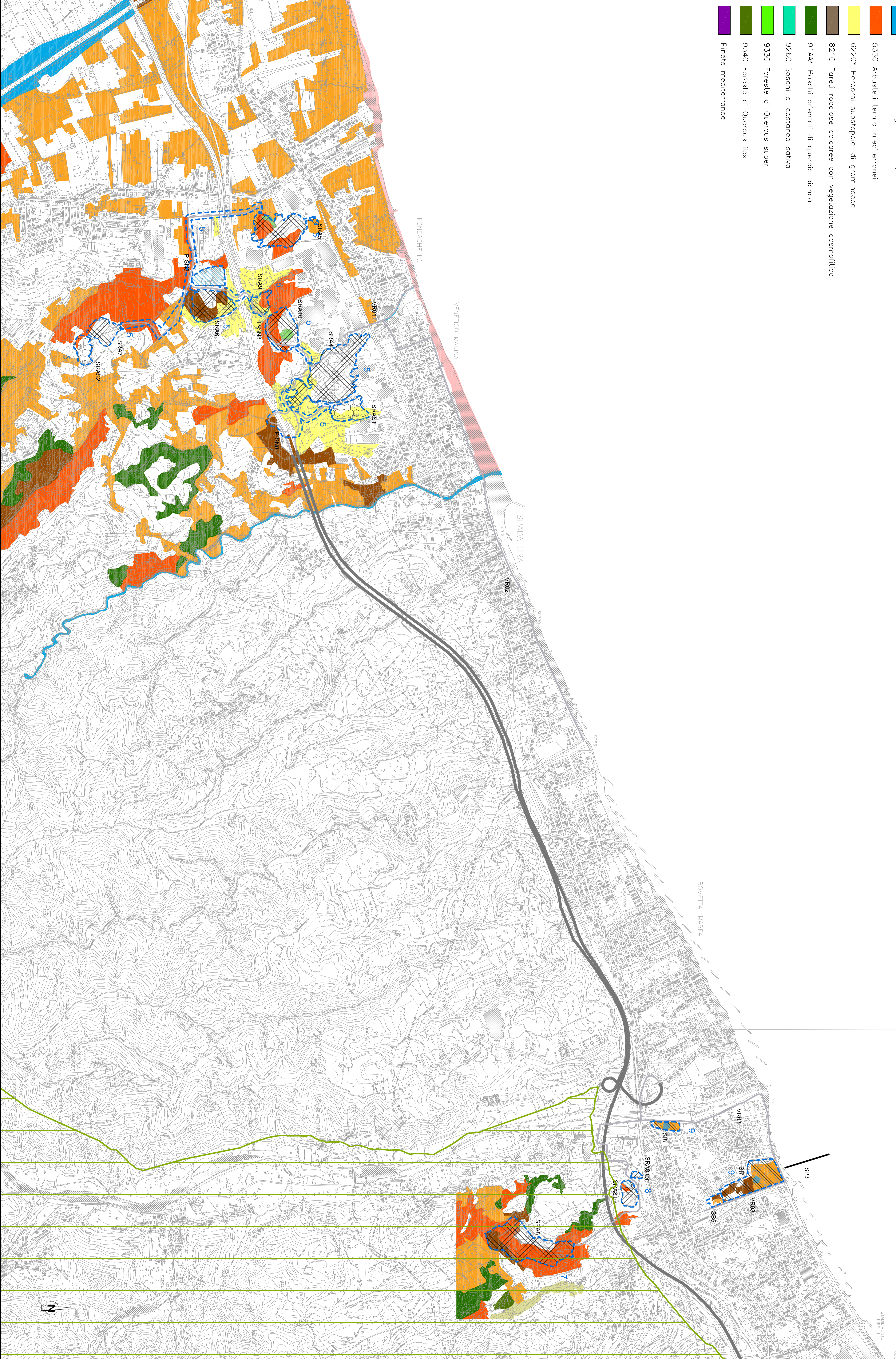


- LEGENDA
- HABITAT MARINI NATURA 2000
  - 1120\* Praterie di Posidonia
  - Prateria q Posidonia oceanica su sabbia
  - Posidonia oceanica fronsita ad effioramenti rocciosi
  - Chazze e ciurfi di Posidonia oceanica
  - Prateria o Cymodocea nodosa
  - HABITAT TERRESTRI NATURA 2000
  - 1150\* Logune costiere
  - 1210 Vag. annua costiera; 2110 Dune embrionari
  - 3150 Laghi eutrofici naturali con vegetazione del Magnopotamion o Hydrochortion
  - 3270 Fiumi con argini melmosi; 3250 Fiumi mediterranei
  - 5330 Arbusti; termo-mediterranei
  - 6220\* Percorsi substeppici di graminacee
  - 8210 Pareti rocciose calcaree con vegetazione cosmofitica
  - 91Aa\* Boschi orientali di quercia bianca
  - 9260 Boschi di castanea sativa
  - 9330 Foreste di Quercus suber
  - 9340 Foreste di Quercus ilex
  - Pinehe mediterranee

- ALTRI AMBI TI DONI PER L'AVIFAUNA
- 82.31 Colture di tipo estensivo e sistemi agricoli complessi
  - 34.81 Prati mediterranei subnitrofilii



- NOTE GENERALI
- PROGETTO STRADALE E FERROVIARIO:
- Gallerie naturali
  - Trincee
  - Area di sosta
  - Rilevato
  - Vadoletto
  - Imbocco galleria
  - Galleria orticicole
  - SA-RC
  - SA-RC tratto in galleria
  - Progetto ferroviario
  - Fascio Bolano
- CANTIERIZZAZIONE:
- SITI DI SGRUPPO AMBIENTALE: SIC14, SP14, SP15, SP16, SP17, SP18, SP19, SP20, SP21, SP22, SP23, SP24, SP25, SP26, SP27, SP28, SP29, SP30, SP31, SP32, SP33, SP34, SP35, SP36, SP37, SP38, SP39, SP40, SP41, SP42, SP43, SP44, SP45, SP46, SP47, SP48, SP49, SP50, SP51, SP52, SP53, SP54, SP55, SP56, SP57, SP58, SP59, SP60, SP61, SP62, SP63, SP64, SP65, SP66, SP67, SP68, SP69, SP70, SP71, SP72, SP73, SP74, SP75, SP76, SP77, SP78, SP79, SP80, SP81, SP82, SP83, SP84, SP85, SP86, SP87, SP88, SP89, SP90, SP91, SP92, SP93, SP94, SP95, SP96, SP97, SP98, SP99, SP100
  - CANTIERI OPERATIVI: SP1, SP2, SP3, SP4, SP5, SP6, SP7, SP8, SP9, SP10, SP11, SP12, SP13, SP14, SP15, SP16, SP17, SP18, SP19, SP20, SP21, SP22, SP23, SP24, SP25, SP26, SP27, SP28, SP29, SP30, SP31, SP32, SP33, SP34, SP35, SP36, SP37, SP38, SP39, SP40, SP41, SP42, SP43, SP44, SP45, SP46, SP47, SP48, SP49, SP50, SP51, SP52, SP53, SP54, SP55, SP56, SP57, SP58, SP59, SP60, SP61, SP62, SP63, SP64, SP65, SP66, SP67, SP68, SP69, SP70, SP71, SP72, SP73, SP74, SP75, SP76, SP77, SP78, SP79, SP80, SP81, SP82, SP83, SP84, SP85, SP86, SP87, SP88, SP89, SP90, SP91, SP92, SP93, SP94, SP95, SP96, SP97, SP98, SP99, SP100
  - CANTIERI LOGISTICI: SP1, SP2, SP3, SP4, SP5, SP6, SP7, SP8, SP9, SP10, SP11, SP12, SP13, SP14, SP15, SP16, SP17, SP18, SP19, SP20, SP21, SP22, SP23, SP24, SP25, SP26, SP27, SP28, SP29, SP30, SP31, SP32, SP33, SP34, SP35, SP36, SP37, SP38, SP39, SP40, SP41, SP42, SP43, SP44, SP45, SP46, SP47, SP48, SP49, SP50, SP51, SP52, SP53, SP54, SP55, SP56, SP57, SP58, SP59, SP60, SP61, SP62, SP63, SP64, SP65, SP66, SP67, SP68, SP69, SP70, SP71, SP72, SP73, SP74, SP75, SP76, SP77, SP78, SP79, SP80, SP81, SP82, SP83, SP84, SP85, SP86, SP87, SP88, SP89, SP90, SP91, SP92, SP93, SP94, SP95, SP96, SP97, SP98, SP99, SP100
  - SITI DI PRODUZIONE INFRASTRUTTURE: SP1, SP2, SP3, SP4, SP5, SP6, SP7, SP8, SP9, SP10, SP11, SP12, SP13, SP14, SP15, SP16, SP17, SP18, SP19, SP20, SP21, SP22, SP23, SP24, SP25, SP26, SP27, SP28, SP29, SP30, SP31, SP32, SP33, SP34, SP35, SP36, SP37, SP38, SP39, SP40, SP41, SP42, SP43, SP44, SP45, SP46, SP47, SP48, SP49, SP50, SP51, SP52, SP53, SP54, SP55, SP56, SP57, SP58, SP59, SP60, SP61, SP62, SP63, SP64, SP65, SP66, SP67, SP68, SP69, SP70, SP71, SP72, SP73, SP74, SP75, SP76, SP77, SP78, SP79, SP80, SP81, SP82, SP83, SP84, SP85, SP86, SP87, SP88, SP89, SP90, SP91, SP92, SP93, SP94, SP95, SP96, SP97, SP98, SP99, SP100
  - IMPIANTI DI FERTILIZZAZIONE: SP1, SP2, SP3, SP4, SP5, SP6, SP7, SP8, SP9, SP10, SP11, SP12, SP13, SP14, SP15, SP16, SP17, SP18, SP19, SP20, SP21, SP22, SP23, SP24, SP25, SP26, SP27, SP28, SP29, SP30, SP31, SP32, SP33, SP34, SP35, SP36, SP37, SP38, SP39, SP40, SP41, SP42, SP43, SP44, SP45, SP46, SP47, SP48, SP49, SP50, SP51, SP52, SP53, SP54, SP55, SP56, SP57, SP58, SP59, SP60, SP61, SP62, SP63, SP64, SP65, SP66, SP67, SP68, SP69, SP70, SP71, SP72, SP73, SP74, SP75, SP76, SP77, SP78, SP79, SP80, SP81, SP82, SP83, SP84, SP85, SP86, SP87, SP88, SP89, SP90, SP91, SP92, SP93, SP94, SP95, SP96, SP97, SP98, SP99, SP100
  - IMPIANTI DI SEPARAZIONE TERRE PER RIABILITAZIONI: SP1, SP2, SP3, SP4, SP5, SP6, SP7, SP8, SP9, SP10, SP11, SP12, SP13, SP14, SP15, SP16, SP17, SP18, SP19, SP20, SP21, SP22, SP23, SP24, SP25, SP26, SP27, SP28, SP29, SP30, SP31, SP32, SP33, SP34, SP35, SP36, SP37, SP38, SP39, SP40, SP41, SP42, SP43, SP44, SP45, SP46, SP47, SP48, SP49, SP50, SP51, SP52, SP53, SP54, SP55, SP56, SP57, SP58, SP59, SP60, SP61, SP62, SP63, SP64, SP65, SP66, SP67, SP68, SP69, SP70, SP71, SP72, SP73, SP74, SP75, SP76, SP77, SP78, SP79, SP80, SP81, SP82, SP83, SP84, SP85, SP86, SP87, SP88, SP89, SP90, SP91, SP92, SP93, SP94, SP95, SP96, SP97, SP98, SP99, SP100
  - IMPIANTI DI LAVORAZIONE TERRE PER RIABILITAZIONI: SP1, SP2, SP3, SP4, SP5, SP6, SP7, SP8, SP9, SP10, SP11, SP12, SP13, SP14, SP15, SP16, SP17, SP18, SP19, SP20, SP21, SP22, SP23, SP24, SP25, SP26, SP27, SP28, SP29, SP30, SP31, SP32, SP33, SP34, SP35, SP36, SP37, SP38, SP39, SP40, SP41, SP42, SP43, SP44, SP45, SP46, SP47, SP48, SP49, SP50, SP51, SP52, SP53, SP54, SP55, SP56, SP57, SP58, SP59, SP60, SP61, SP62, SP63, SP64, SP65, SP66, SP67, SP68, SP69, SP70, SP71, SP72, SP73, SP74, SP75, SP76, SP77, SP78, SP79, SP80, SP81, SP82, SP83, SP84, SP85, SP86, SP87, SP88, SP89, SP90, SP91, SP92, SP93, SP94, SP95, SP96, SP97, SP98, SP99, SP100
- AMBITI DI IMPATTO
- ZPS - Noni Paganini, Dozzale Canavali, Ammirone e area marina dello Stretto di Messina
  - SPA - Noni Paganini, Dozzale Canavali, Ammirone e area marina dello Stretto di Messina
  - Siti di interesse comunitario
  - Siti di importanza internazionale

QUADRO DI UNIONE



**Stretto di Messina**  
 COOPERATIVA ALTERNATIVE AI SITI DI DEPOSITO

**PONTE SULLO STRETTO DI MESSINA**  
 PROGETTO DEFINITIVO  
 ALTERNATIVE AI SITI DI DEPOSITO

**EUROLINK S.C.P.A.**  
 IMPREGIO SPA, SPADAFORA S.P.A., COOPERATIVA ALTERNATIVE AI SITI DI DEPOSITO, IRI, ENEL, ENI, ENI ENERGIE, ENI SERVIZI, ENI S.P.A., ENI S.P.A. - COOPERATIVE S.P.A.

**AMW0609\_F01**  
 STUDIO DI INCIDENZA ECOLOGICA SIC-ZPS  
 GENERALE

<p>SEGNALAZIONE DI UN'OPERA DI INTERESSE REGIONALE          Art. 10, comma 1, lett. a) della Legge n. 488 del 28/12/1997</p> <p>SEGNALAZIONE DI UN'OPERA DI INTERESSE NAZIONALE          Art. 10, comma 1, lett. b) della Legge n. 488 del 28/12/1997</p> <p>SEGNALAZIONE DI UN'OPERA DI INTERESSE INTERNAZIONALE          Art. 10, comma 1, lett. c) della Legge n. 488 del 28/12/1997</p>	<p>SEGNALAZIONE DI UN'OPERA DI INTERESSE REGIONALE          Art. 10, comma 1, lett. a) della Legge n. 488 del 28/12/1997</p> <p>SEGNALAZIONE DI UN'OPERA DI INTERESSE NAZIONALE          Art. 10, comma 1, lett. b) della Legge n. 488 del 28/12/1997</p> <p>SEGNALAZIONE DI UN'OPERA DI INTERESSE INTERNAZIONALE          Art. 10, comma 1, lett. c) della Legge n. 488 del 28/12/1997</p>
---	---