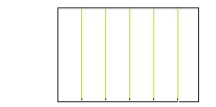


INTERVENTI DI RIPRISTINO E RIQUALIFICAZIONE PER IL RIEQUILIBRIO AMBIENTALE

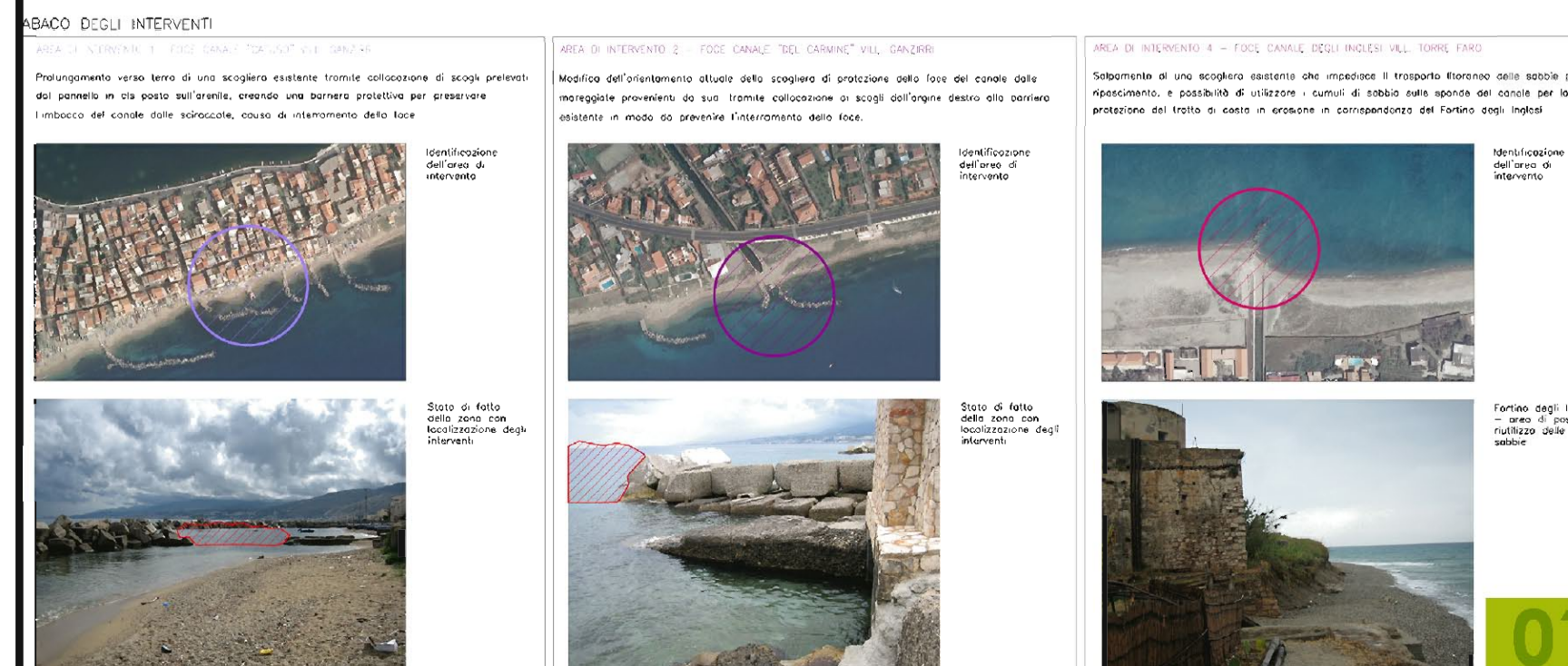
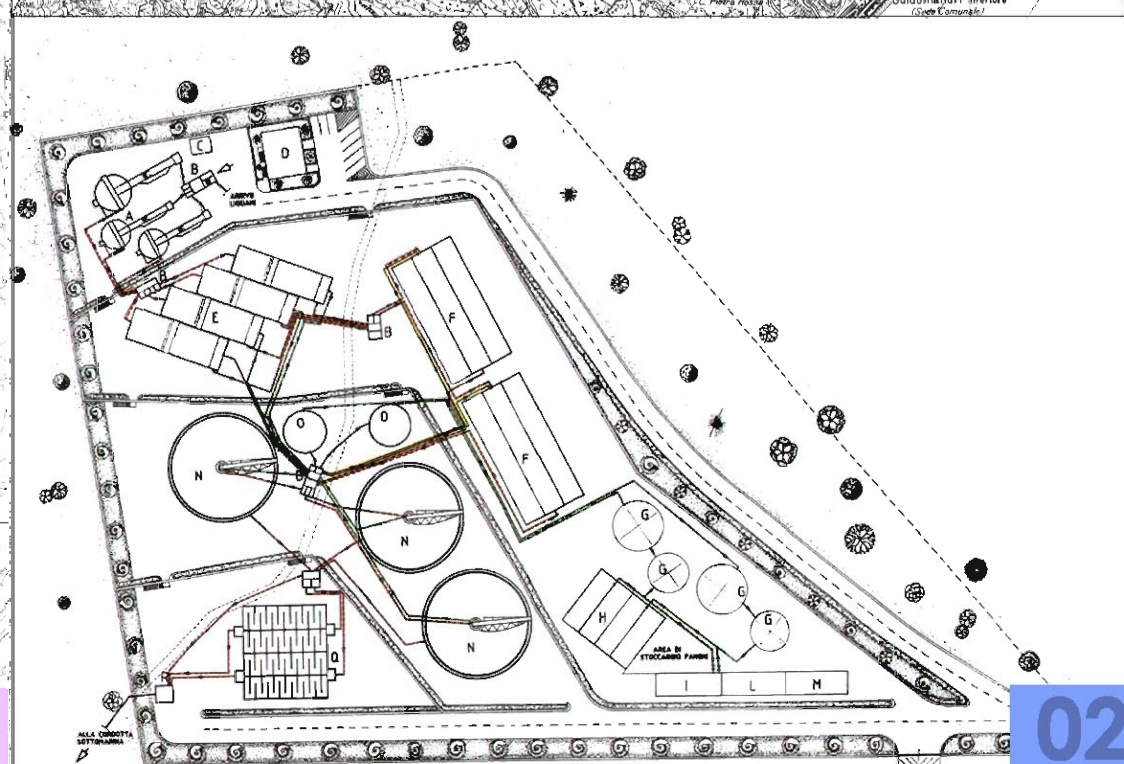
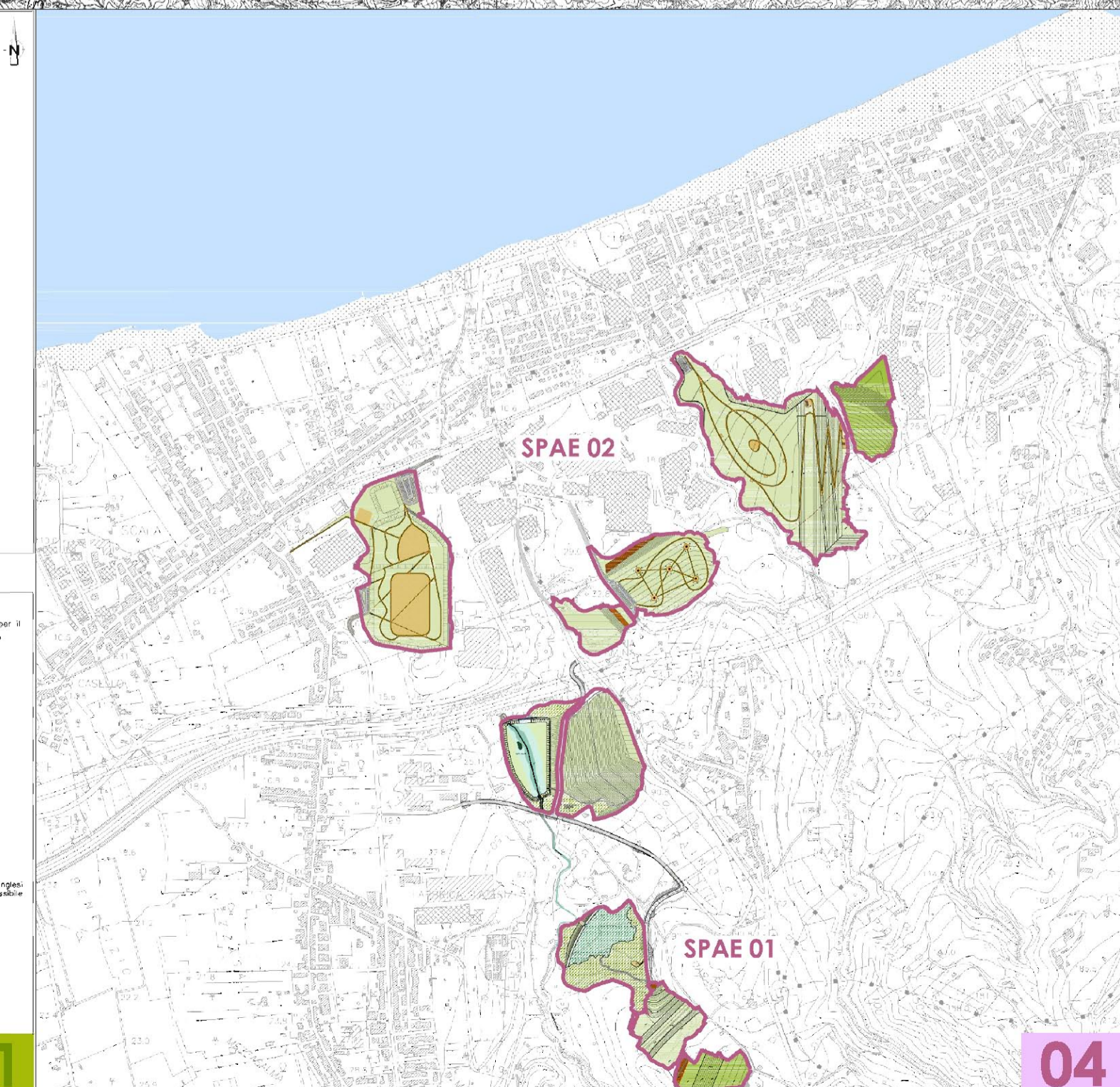
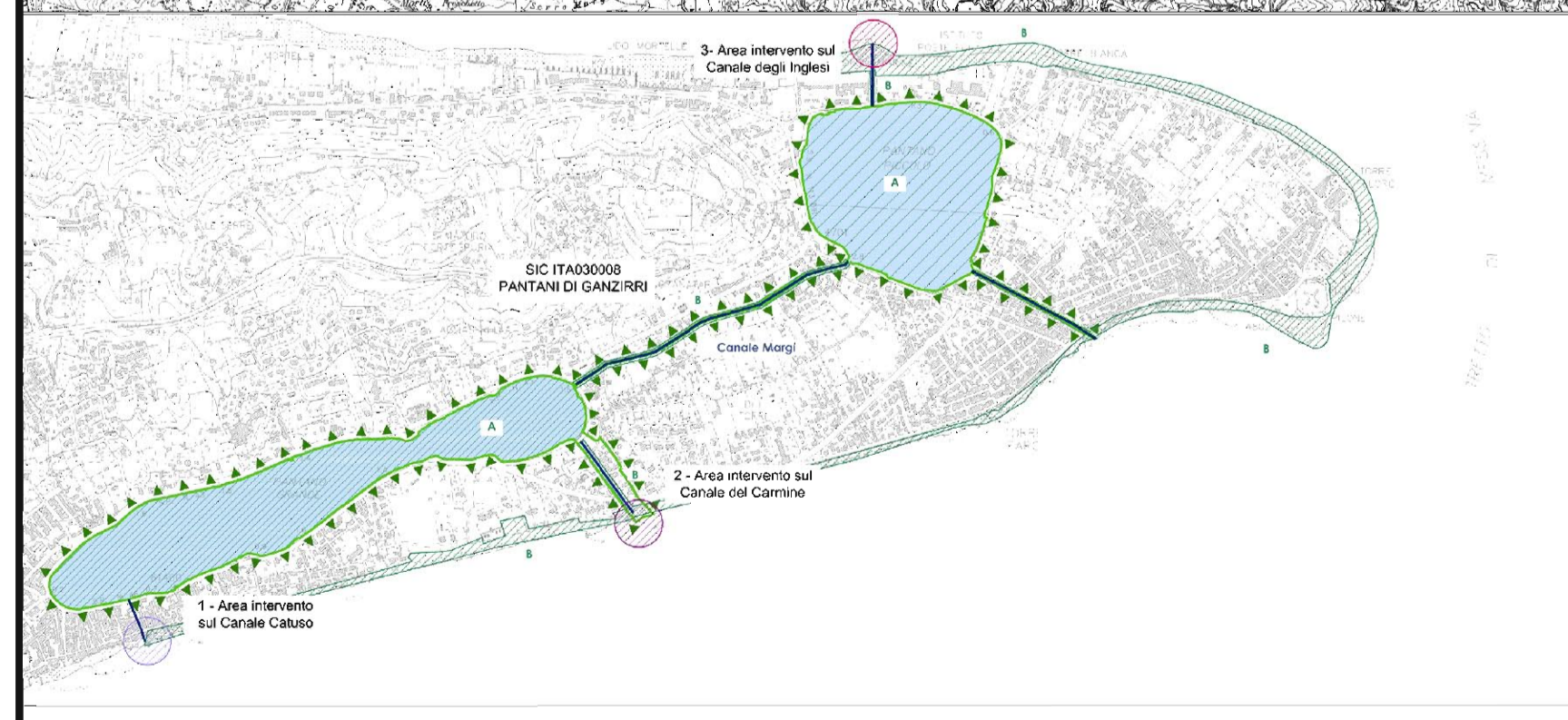
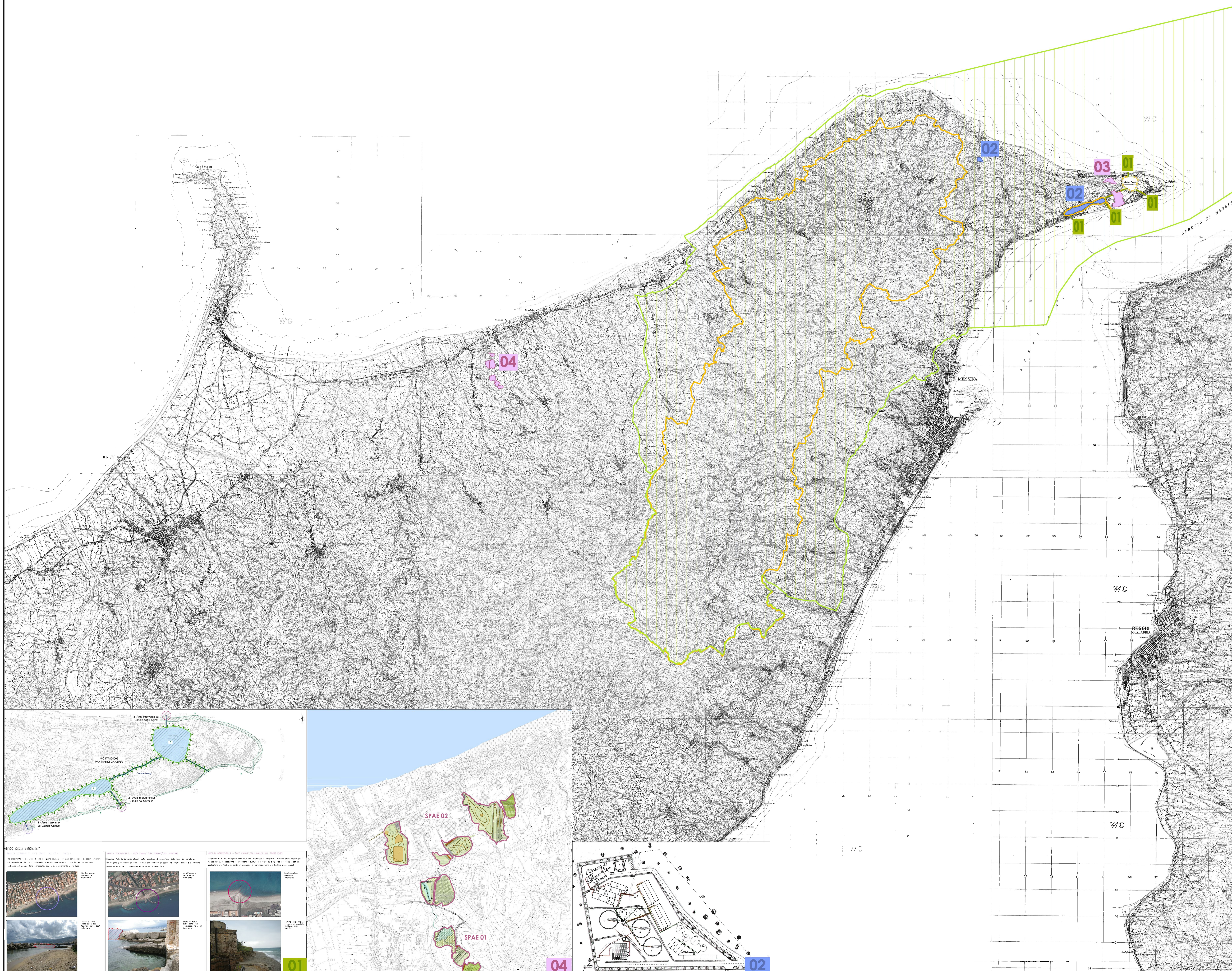
- 01 Interventi sui corpi idrici minori dei Pantani di Ganzirri
- 02 Interventi di Salvaguardia ambientale della Riserva di Capo Peloro
- 03 Sistemazione dell'area di Ganzirri e del Blocco di Ancoraggio
- 04 Progetto di ripristino di cave abbandonate come riuso di un territorio-Il sistema dei parchi



SIC



ZPS



Stretto di Messina
 Concessionario per la progettazione, realizzazione e gestione del collegamento stabile tra la Sicilia e il Continente
 Organismo di diritto pubblico
 (Legge n° 1158 del 17 dicembre 1971, modificata dal D.Lgs. n° 114 del 24 aprile 2003)

PONTE SULLO STRETTO DI MESSINA
PROGETTO DEFINITIVO
 ALTERNATIVE AI SITI DI DEPOSITO
(Richiesta CIVA del 22/12/2011 Prot. CIVA/2011/4534 e del 16/03/2012 Prot. CIVA/2012/1015)

EUROLINK S.C.p.A.
 IMPREGILO S.p.A.
 SOCIETA' ITALIANA PER CONDOTTE D'ACQUA S.p.A.
 COOPERATIVA MURATORI E CEMENTISTI - C.M.C. di Ravenna Soc. Coop. a.r.l.
 SACYR S.A.U.
 ISHIKAWAJIMA - HARIMA HEAVY INDUSTRIES CO. Ltd.
 A.C.I. S.C.P.A. - CONSORZIO STABILE

IL PROGETTISTA Dott. Ing. D. Spoglianti Ordine Ingeg. Milano n° A 20953	IL CONTRATTORE GENERALE (Ing. P.P. Marcheselli)	STRETTO DI MESSINA DIRETTORE GENERALE (Ing. G. Flammezzini)	STRETTO DI MESSINA AMMINISTRATORE DELEGATO (Dott. P. Cucco)
--	--	---	---

Firmato digitalmente ai sensi dell'Art. 21 del D.Lgs. 82/2005

GENERALE AMV0611_F0
AMBIENTE
 STUDIO DI INCIDENZA ECOLOGICA SIC-ZPS
 GENERALE
 SICILIA - PLANIMETRIA DEGLI INTERVENTI DI COMPENSAZIONE

CODICE CG0700PPZVIGAMIEG00000005FO	SCALA 1:50.000			
REV. DATA	DESCRIZIONE	REDATTO	VERIFICATO	APPROVATO
10/11/2012	EMISSIONE FINALE	P.M.C.H.T.	M.SALOMONE	D.SPOGLIANTI