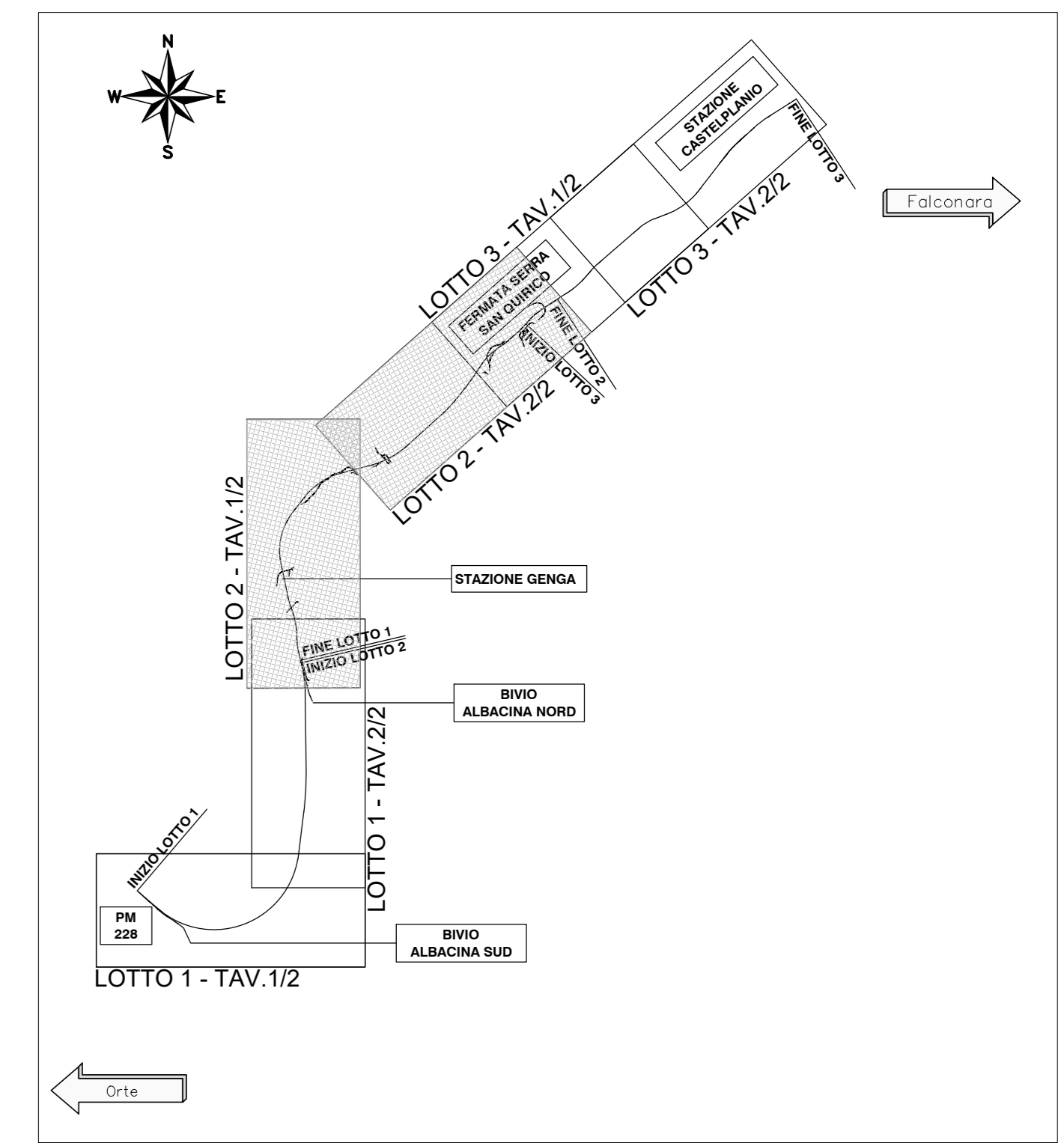
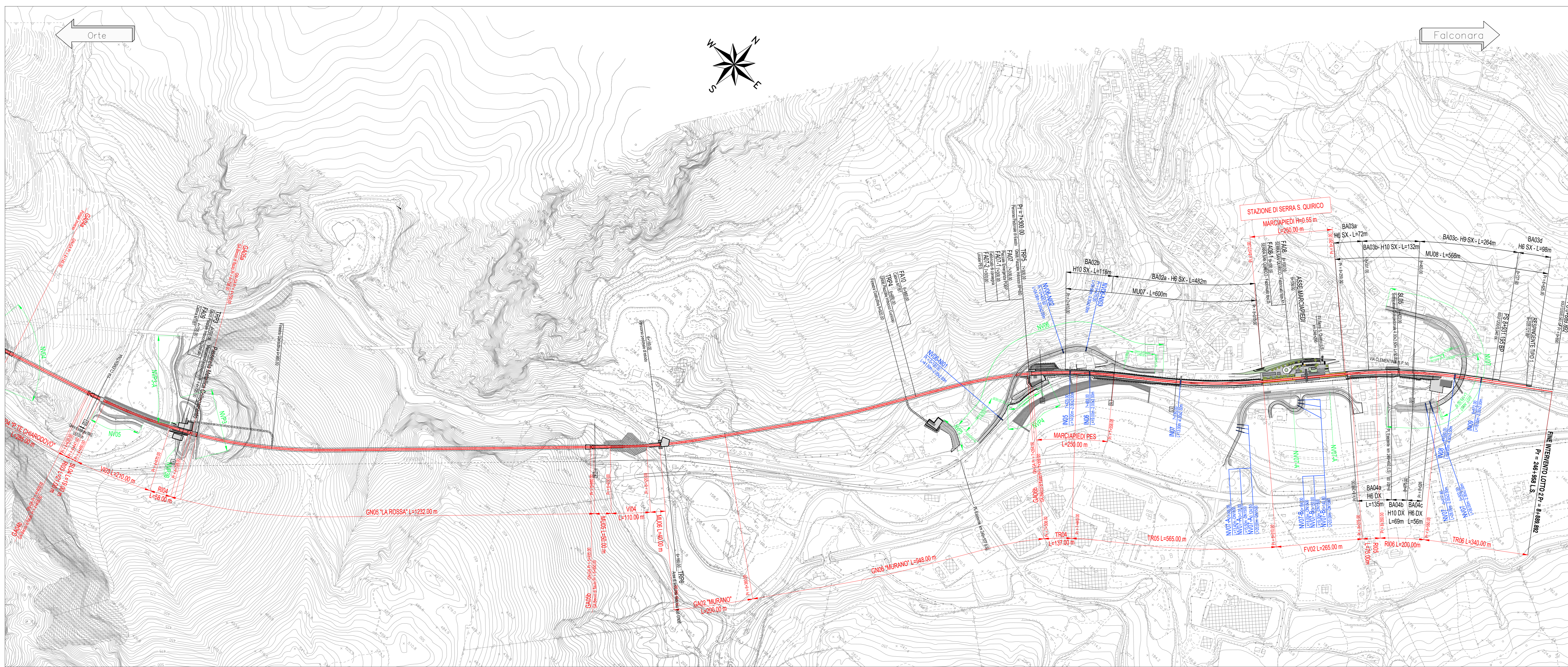


KEY PLAN - Scala 1:20.000



LEGGENDA

- WBS LINEA FERROVIARIA —
- WBS OPERE IDRAULICHE —
- WBS VIABILITÀ —



COMMITTENTE:  
  
 GRUPPO FERROVIE DELLO STATO ITALIANE

PROGETTAZIONE:  
  
 GRUPPO FERROVIE DELLO STATO ITALIANE

DIREZIONE TECNICA  
 U.O. OPERE GEOTECNICHE

**PROGETTO FATTIBILITÀ TECNICO ECONOMICA**

POTENZIAMENTO INFRASTRUTTURALE ORTE-FALCONARA  
 RADDOPPIO DELLA TRATTA PM228-CASTELPLANIO  
 LOTTO 02

INFRASTRUTTURA  
 PLANIMETRIA CON INDIVIDUAZIONE WBS

SCALA:  
 1 : 5.000

COMMESSA	LOTTO	FASE	ENTE	TIPO DOC.	OPERA/DISCIPLINA	PROGR.	REV.
IR0F	02	R	11	P5	IF0001	101	B

Revis.	Descrizione	Redatto	Data	Verificato	Data	Approvato	Data	Autorizzato	Data
A	EMISSIONE DEFINITIVA	P. Cuomo	Sar 2021	M.E. Di Franco	Sar 2021	C. Ursini	Sar 2021	L. Berardi	Gen 2022
B	EMISSIONE DEFINITIVA	P. Cuomo	Gen 2022	M. M. Di Franco	Gen 2022	C. Ursini	Gen 2022		