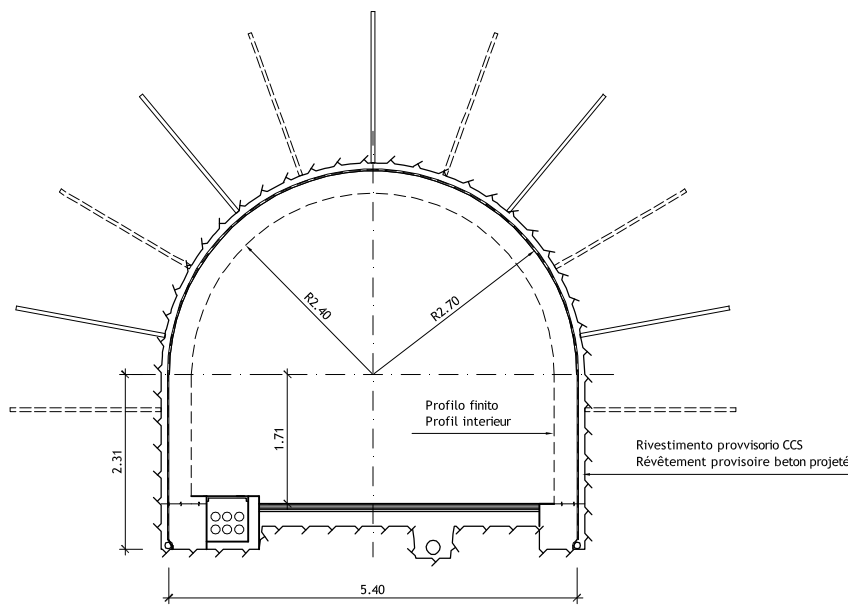
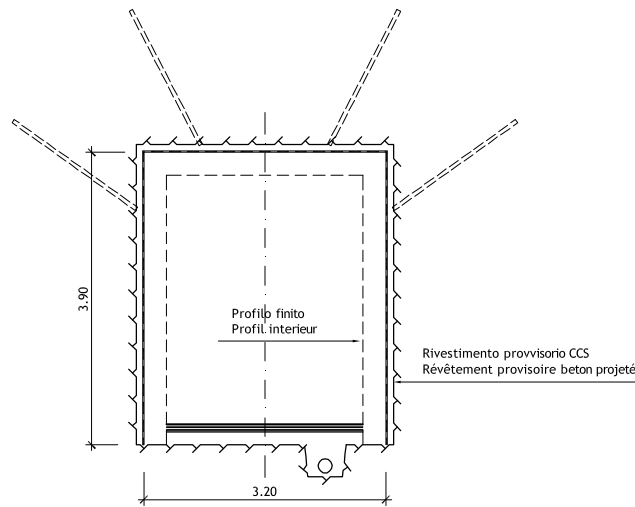


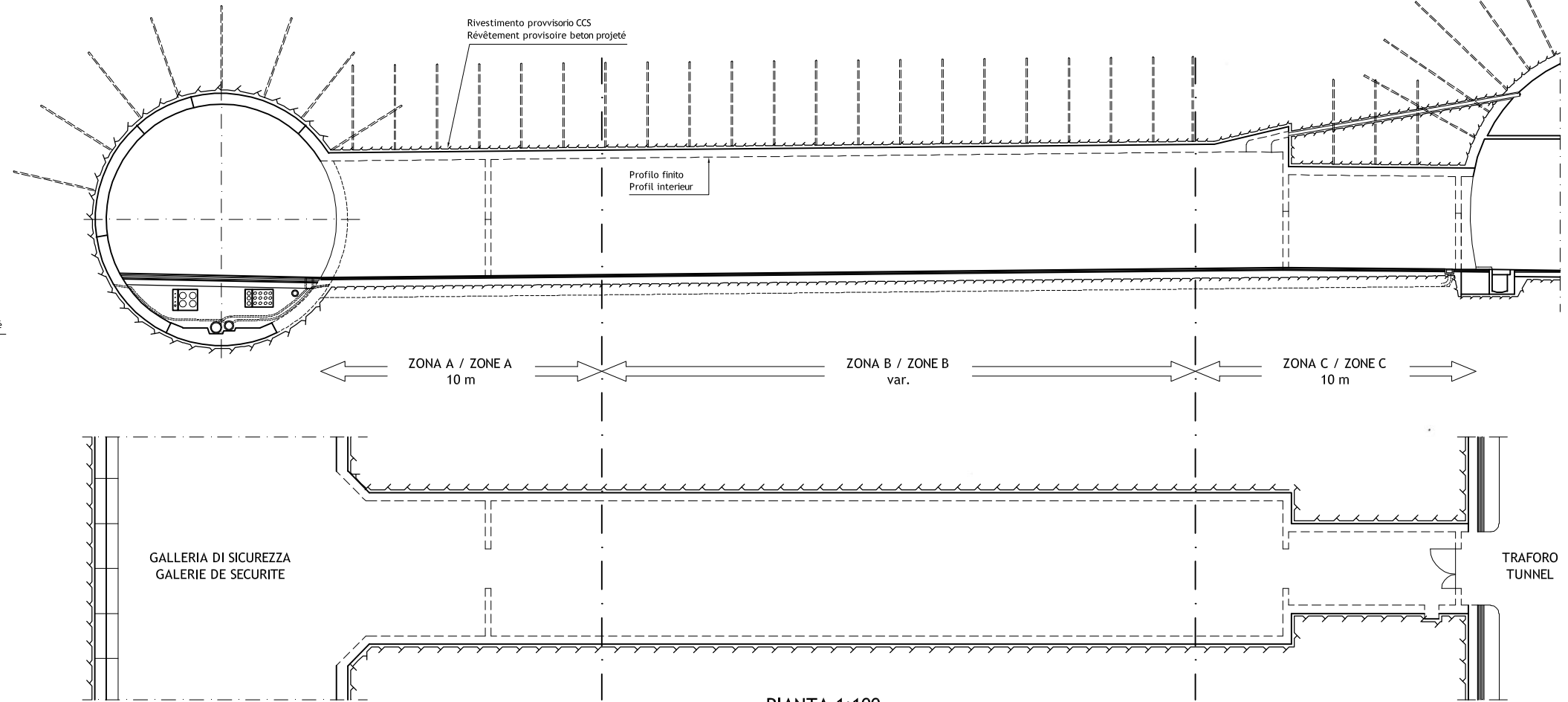
SEZIONE CORRENTE 1:50
COUPE TYPE 1:50



SEZIONE PROSSIMITA TRAFORO 1:50
COUPE A PROXIMITE TUNNEL 1:50



SEZIONE TRASVERSALE 1:100
COUPE TRASVERSALE 1:100



PIANTA 1:100
VUE EN PLAN 1:100

SCALA GRAFICA - ECHELLE GRAPHIQUE :

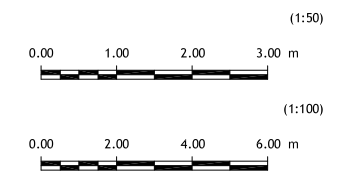


TABELLA MATERIALI / TYPE MATERIAUX

CALCESTRUZZO GETTATO IN OPERA BETON COULE EN PLACE		CALCESTRUZZO SPRUZZATO BETON PROJETE	
Classe / Classe	C 35/45	Classe / Classe	C 35/45 - CP40
Esposizione / Exposition	XF1/XC3	Esposizione / Exposition	XF1/XC3
Lavorabilità / Ouvrabilité	S4	Cont cloruro / Cont chlorures	Cl 0.20
Cont cloruro / Cont chlorures	Cl 0.20	CALCESTRUZZO NON STRUTTURALE (MAGLIONE) BETON NON STRUCTUREL (MORTIERS)	
CALCESTRUZZO PREFABBRICATO BETON POUR ELEMENTS PREFABRIQUES		Classe / Classe	
Classe / Classe	C 45/55	ACCIAIO DA ARMATURA ACIER POUR ARMATURES	
Esposizione / Exposition	XF1/XC3	Tipo	
Lavorabilità / Ouvrabilité	S3		
Cont cloruro / Cont chlorures	Cl 0.20		

RIFUGIO 30	PM GALLERIA DI SICUREZZA	11+097.717
	PM TRAFORO	11+033.494
	PM GALERIE DE SECURITE	11+097.717
	PM TUNNEL	11+033.494

TRAFORO AUTOSTRADALE FREJUS
PROGETTO DEFINITIVO 2006

253

Misure in traforo / Mesures en tunnel	Copertura / Couverture	698 m
Lunghezza media bulloni	Longueur moyenne boulons	3.5 m
Densità Bulloni	Densité boulons	40 (m perf/m)
Convergenza misurata	Convergence mesurée	10 cm
Galleria di sic. / Galerie de Sec.	Longueur Boulons	3 m
Maglia bulloni	Maillage Boulons	2.00 m x 2.00 m
lunghezza chiodata	Longueur de traitement	16 m
Zona A / Zone A	Longueur boulons	3 m
Maglia bulloni	Maillage boulons	1.50 m x 2.50 m
Spessore CCS	Epaisseur béton projeté	10 cm
Lunghezza volata	Longueur de tir	2.5 m
Zona B / Zone B	Longueur boulons	2 m
Maglia bulloni	Maillage boulons	2.50 m x 1.50 m
Spessore CCS	Epaisseur béton projeté	10 cm
Lunghezza volata	Longueur de tir	3 m
Zona C / Zone C	Longueur boulons	3 m
Maglia bulloni	Maillage boulons	2.00 m x 1.00 m
Spessore CCS	Epaisseur béton projeté	10 cm
Lunghezza volata	Longueur de tir	2 m

INGEGNERI DELLA PROVINCIA DI TORINO
DOTT. ING. ABRI 30
RUSSO MARCO
ISCRITTO ALBO
PROFESSIONALE
COL N. 72983

INGEGNERI E ARCHITETTI
SOCIETA ITALIANA
SOCIETE FRANCAISE

LOMBARDI SA
INGEGNERI CONSULENTI

Traforo Autostradale del Fréjus / Tunnel Routier du Fréjus
COSTRUZIONE GALLERIA DI SICUREZZA / CONSTRUCTION GALERIE DE SECURITE

PROGETTO DEFINITIVO 2006 / PROJET 2006

GALLERIA DI SICUREZZA / GALERIE DE SECURITE
OPERE DI SOSTEGNO E CONFINAMENTO / SOUTENEMENT

RIFUGIO 30 - SEZIONI
ABRI 30 - COUPES

DATA	DISEGNATO	COSTRUITO	VISTO	Nome file:	No.	
24.11.2006	PN	Ru	Mo	Aggiornamento / Mise à jour		B
15.09.2006	PN	Ru	Mo	6145.2-P-095A	No. 6145.2-095	A

Formato: 84x60 Scala: 1:50/100 No. L. F. No. Com.

Progettisti: Ing. Andrea Mordasini, Dott. Ing. Marco Russo - Lombardi SA