

LEGENDA DEI FENOMENI FRANOSI

- CROLLO E/O RIBALZAMENTO
- SCORRIMENTO
- FRANA COMPLESSA
- COLAMENTO RAPIDO

Piano di bacino per l'Assetto Idrogeologico - Bacino del Torrente Saponora (002) ed area territoriale tra i T.te Saponora e la F.ra Niceto (003) - Carta dei dissesti - Tav. 2, 3 e 4

Codice	Cornune	Tipologia	Attività	Rischio
002-5SA-001	Saponora	crollo e/o ribaltamento	attiva	R4-R3
003-5VA-001-1	Valdino	frana complessa	attiva	R3
003-5VA-001-2	Valdino	frana complessa	stabilizzata o artificialmente	R3
003-5VA-002	Valdino	frana complessa	attiva	R4
003-5VA-003	Valdino	frana complessa	attiva	R4
003-5VA-018	Valdino	scorrimento	attiva	R4
003-5TG-001	Torregrotta	colamento rapido	attiva	R3-R2

LEGENDA DEL RISCHIO IDRAULICO

- AREE DI PERICOLOSITA'
- SITI DI ATTENZIONE

Piano di bacino per l'Assetto Idrogeologico - Area Territoriale tra Capo Peloro e il T.te Saponora (001) - Aree di pericolosità e rischio

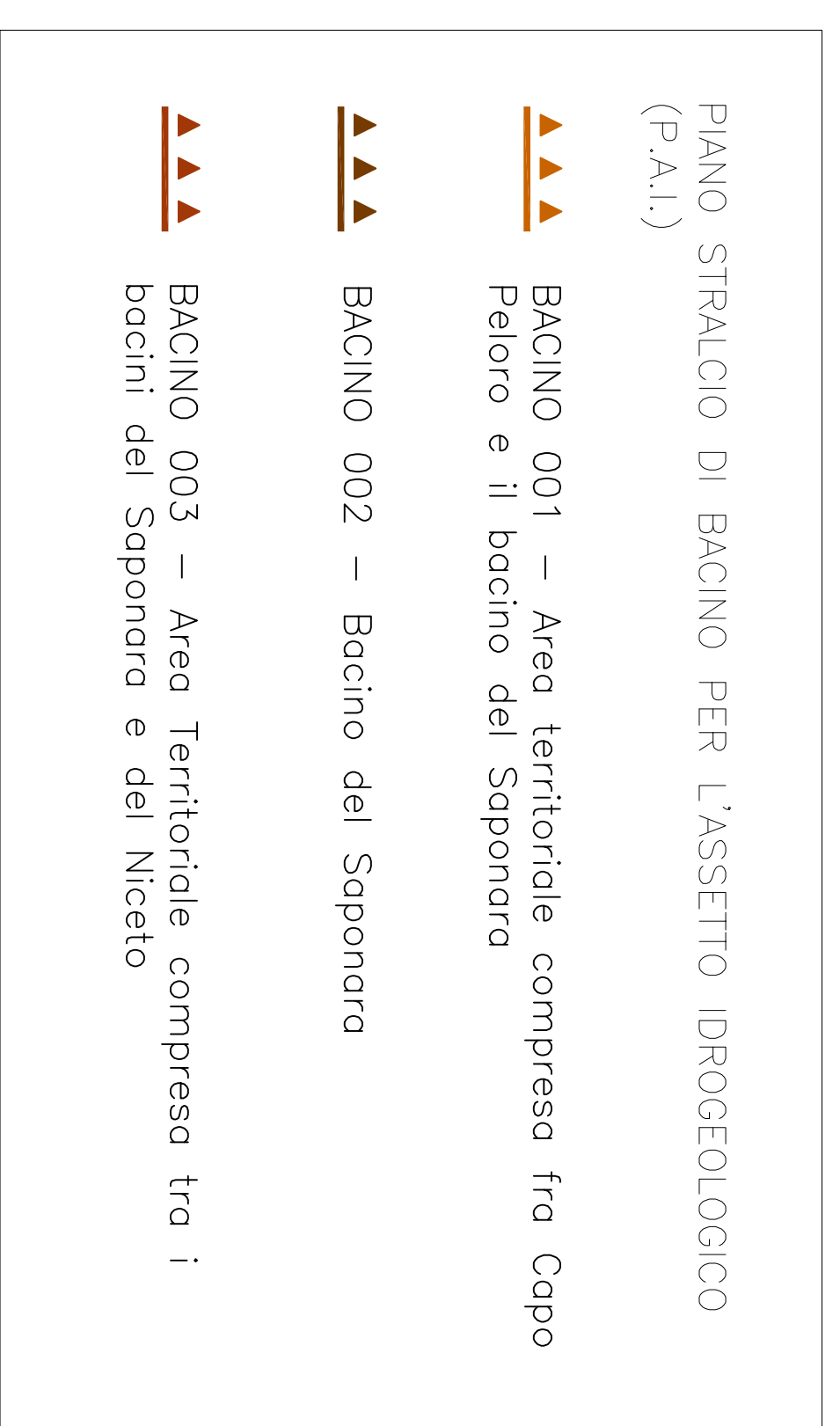
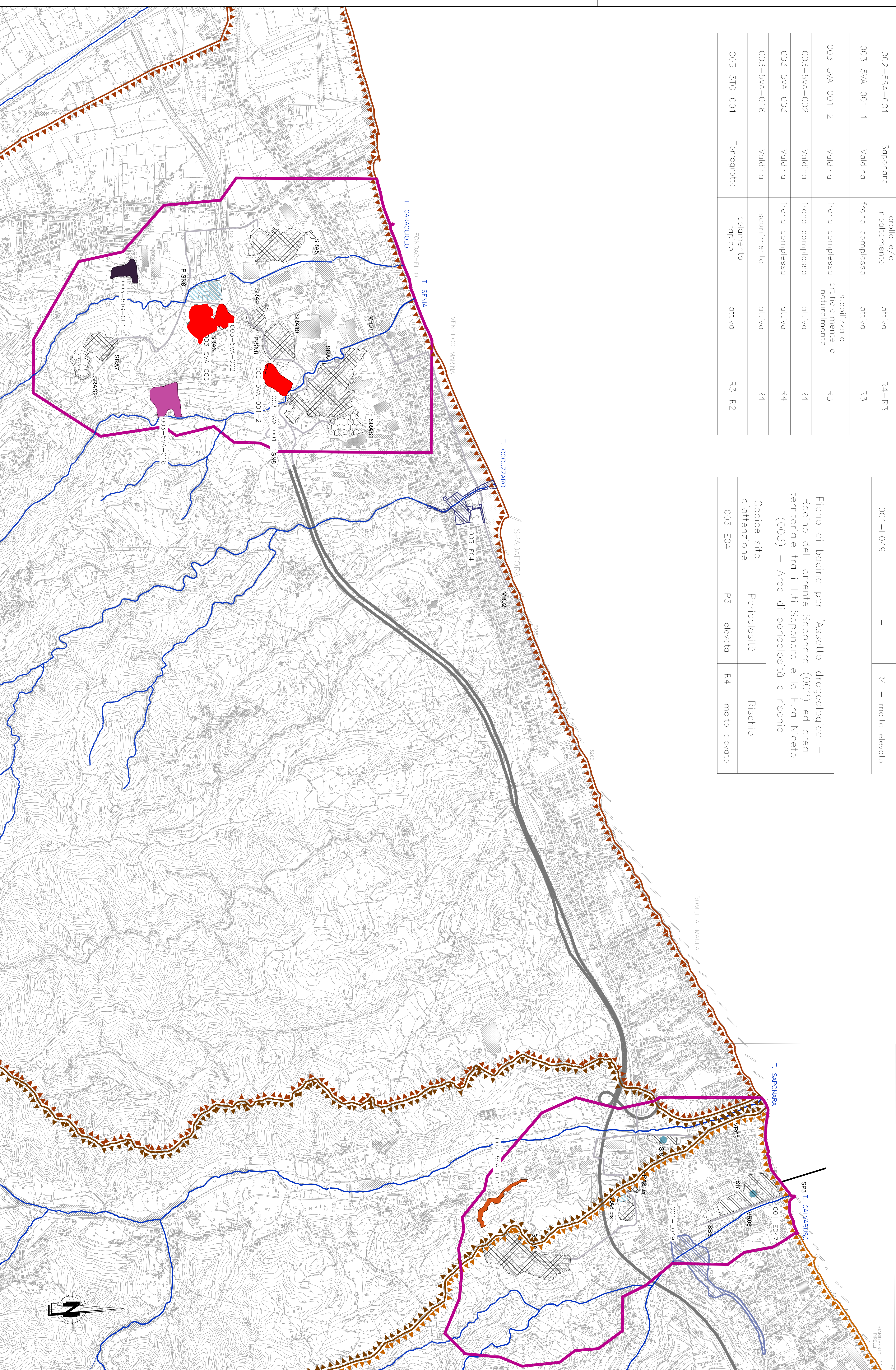
Codice sito d'attenzione	Pericolosità	Rischio
001-E049	-	R4 - molto elevato

Piano di bacino per l'Assetto Idrogeologico - Bacino del Torrente Saponora (002) ed area territoriale tra i T.te Saponora e la F.ra Niceto (003) - Aree di pericolosità e rischio

Codice sito d'attenzione	Pericolosità	Rischio
003-E04	P3 - elevato	R4 - molto elevato

PIANO STRALCIO DI BACINO PER L'ASSETTO IDROGEOLOGICO (P.A.I.)

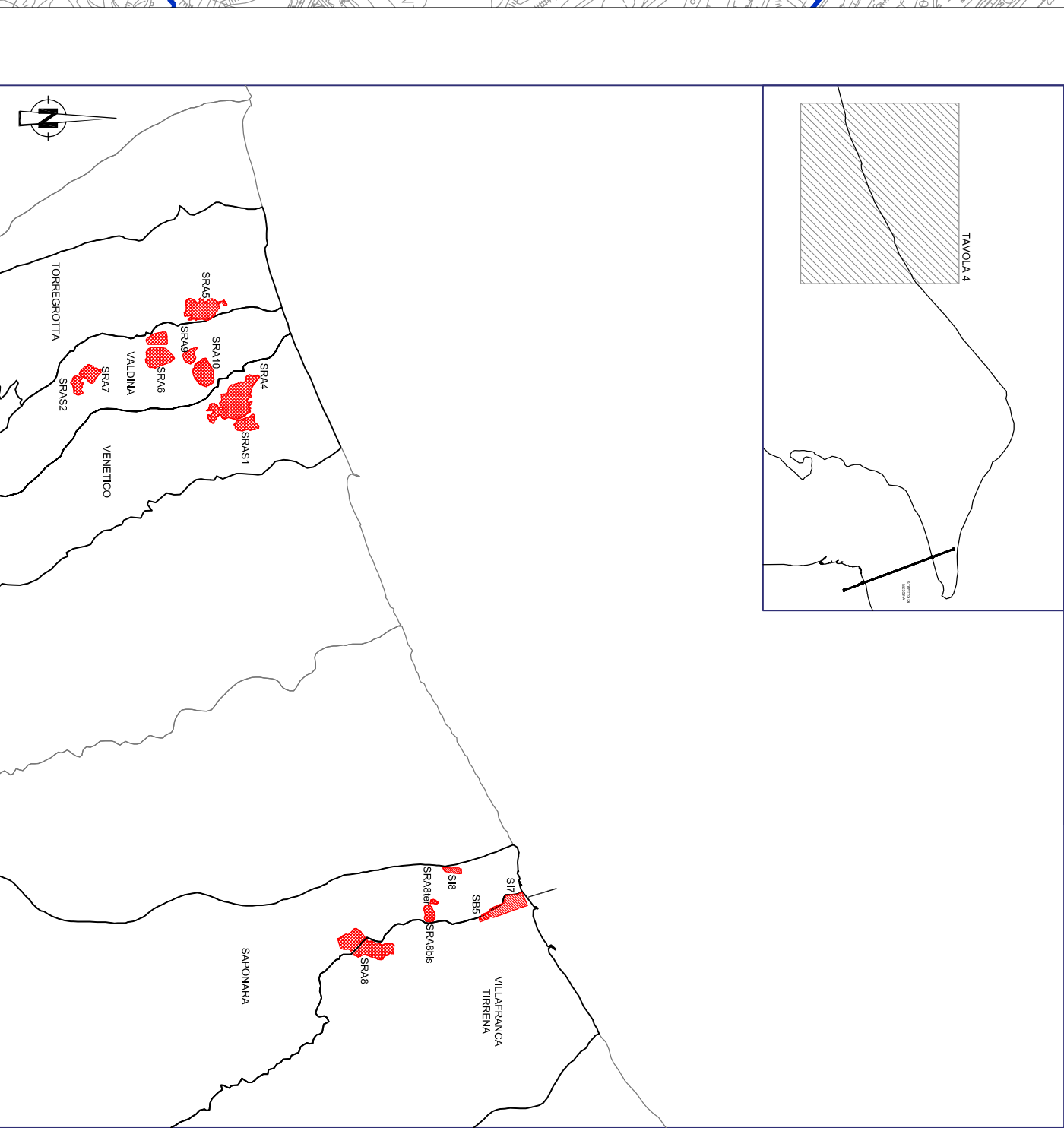
- BACINO 001 - Area territoriale compresa fra Capo Peloro e il bacino del Saponora
- BACINO 002 - Bacino del Saponora
- BACINO 003 - Area Territoriale compresa tra i bacini del Saponora e del Niceto



NOTE GENERALI

- PROGETTO STRADALE E FERROVIARIO:**
- Trinacea
  - Rilevato
  - Veduto
  - Intacco galleria
  - Galleria artificiale
  - Galleria naturale
  - Area di sosta
  - SA-RC
  - SA-RC tratto in galleria
  - Progetto ferroviario
  - Fascio Biliano
- CANTIERIZZAZIONE:**
- PONTI
  - CALARINI
  - CANTIERI OPERATIVI
  - SITI DI PRODUZIONE INERTI
  - VIMBULTA
  - IMPIANTI DI BLENNAGGIO ESISTENTI
  - IMPIANTI DI BLENNAGGIO NUOVI
  - SITI DI DEPOSITO
  - CASSE DI ESPANSIONE
  - PREFE/DIANTIERE
  - IMPIANTI DI SEPARAZIONE V.R. SPLITZ
  - IMPIANTI DI LAVORAZIONE TERRE PER RIFASCIMENTI
  - SITI DI DEPOSITO AMBITUATI
  - CALARINI
  - CANTIERI OPERATIVI
  - SITI DI PRODUZIONE INERTI
  - CASSE DI ESPANSIONE
  - PREFE/DIANTIERE
  - IMPIANTI DI SEPARAZIONE V.R. SPLITZ
  - IMPIANTI DI LAVORAZIONE TERRE PER RIFASCIMENTI

QUADRO DI UNIONE



**Stretto di Messina**

**PONTE SULLO STRETTO DI MESSINA**

**PROGETTO DEFINITO**

ALTERNATIVE AI SITI DI DEPOSITO

EUROLINK S.C.p.A.

SOCIETA' ITALIANA PER I SOGGETTI EUROCOLLA S.p.A.

COOPERATIVA VIBRATORI E CEMENTISTI - C.M.C. di Ravenna Soc. Coop. a.r.l.

IBH/MAM/MILM - VIBROTECH S.p.A. INDUSTRIES CO. LTD.

A.C.I. S.C.P.A. - CONSORZIO STRABILE

**STUDIO DI IMPATTO AMBIENTALE**

**QUADRO DI RIFERIMENTO PROGRAMMATICO**

SICILIA-VINCOLO ASSETTO IDROGEOLOGICO TA.4/4

**AMV0619\_F0**

**GENERALE**

**AMV0619\_F0**

**STUDIO DI IMPATTO AMBIENTALE**

**QUADRO DI RIFERIMENTO PROGRAMMATICO**

SICILIA-VINCOLO ASSETTO IDROGEOLOGICO TA.4/4

REDAZIONE	PROGETTO	VERIFICA	APPROVAZIONE
EUROLINK S.C.p.A.	EUROLINK S.C.p.A.	EUROLINK S.C.p.A.	EUROLINK S.C.p.A.