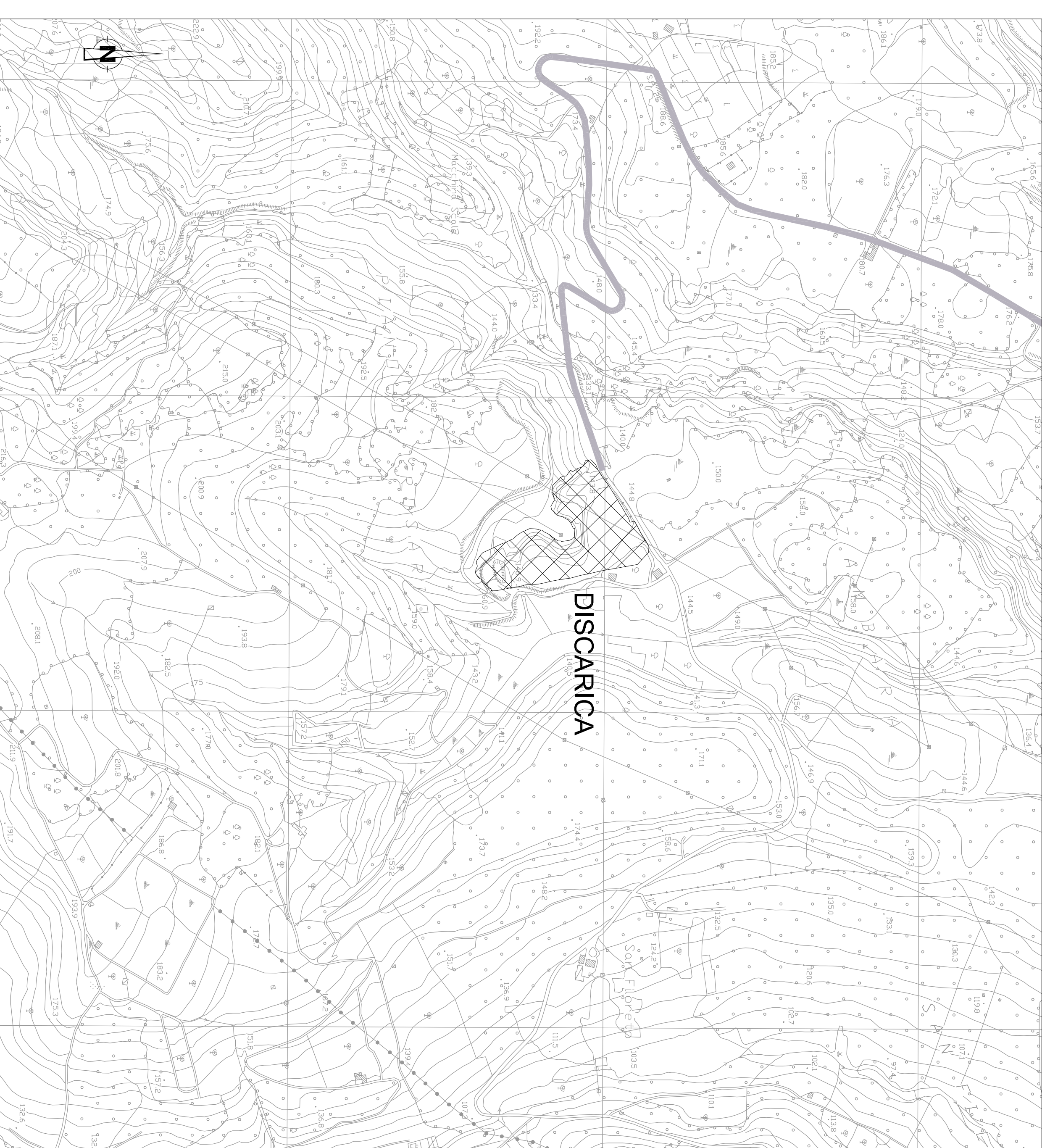
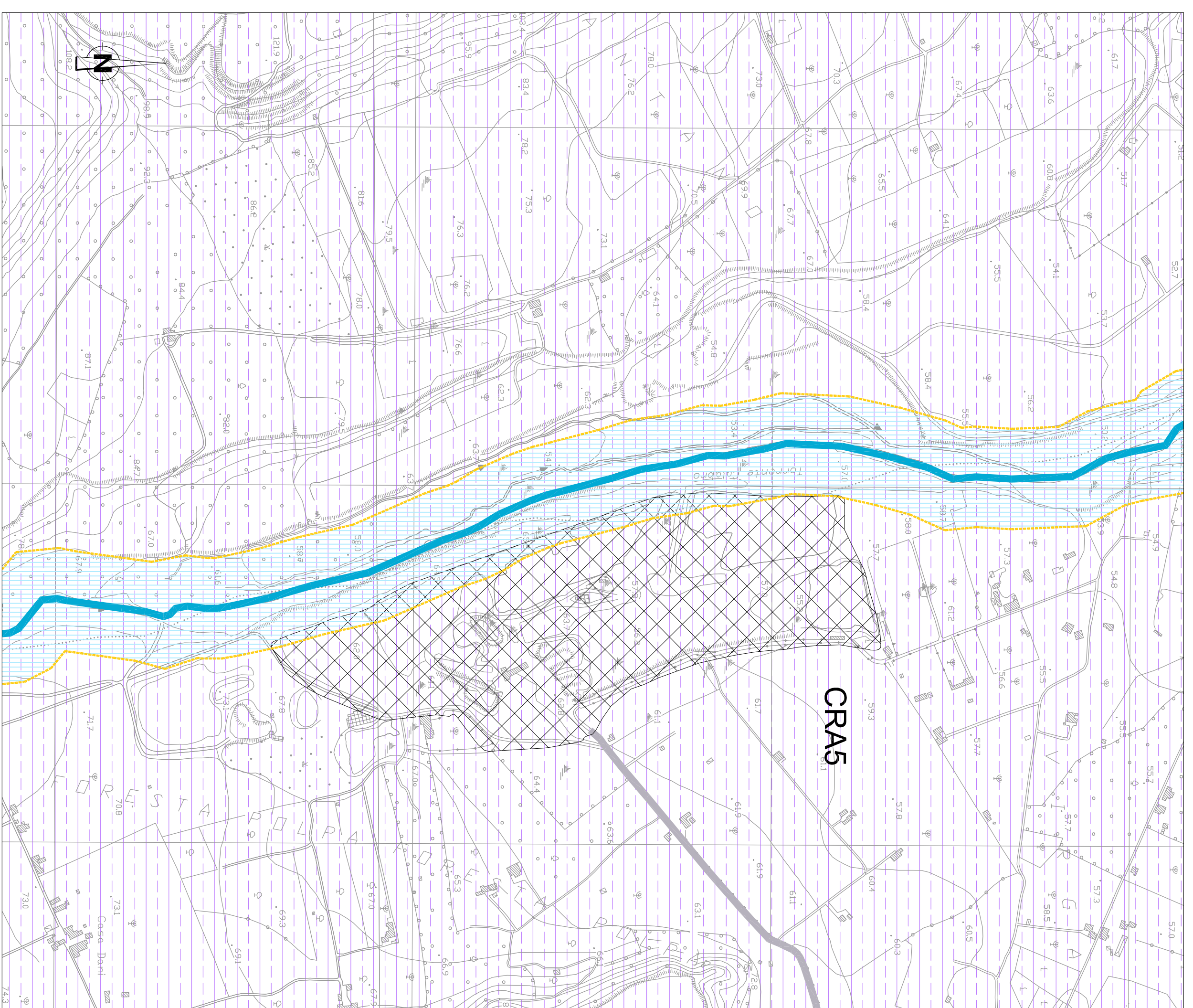
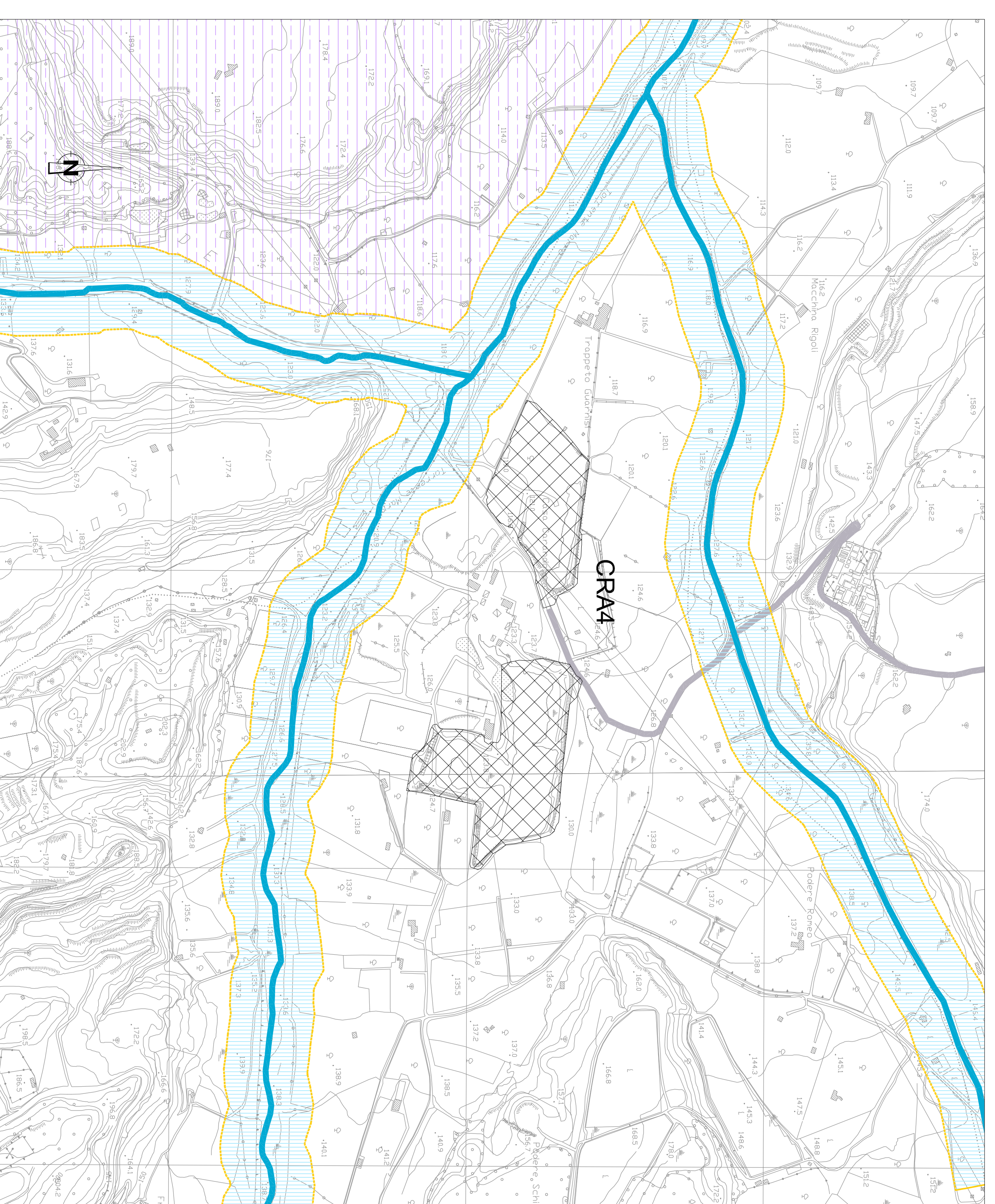
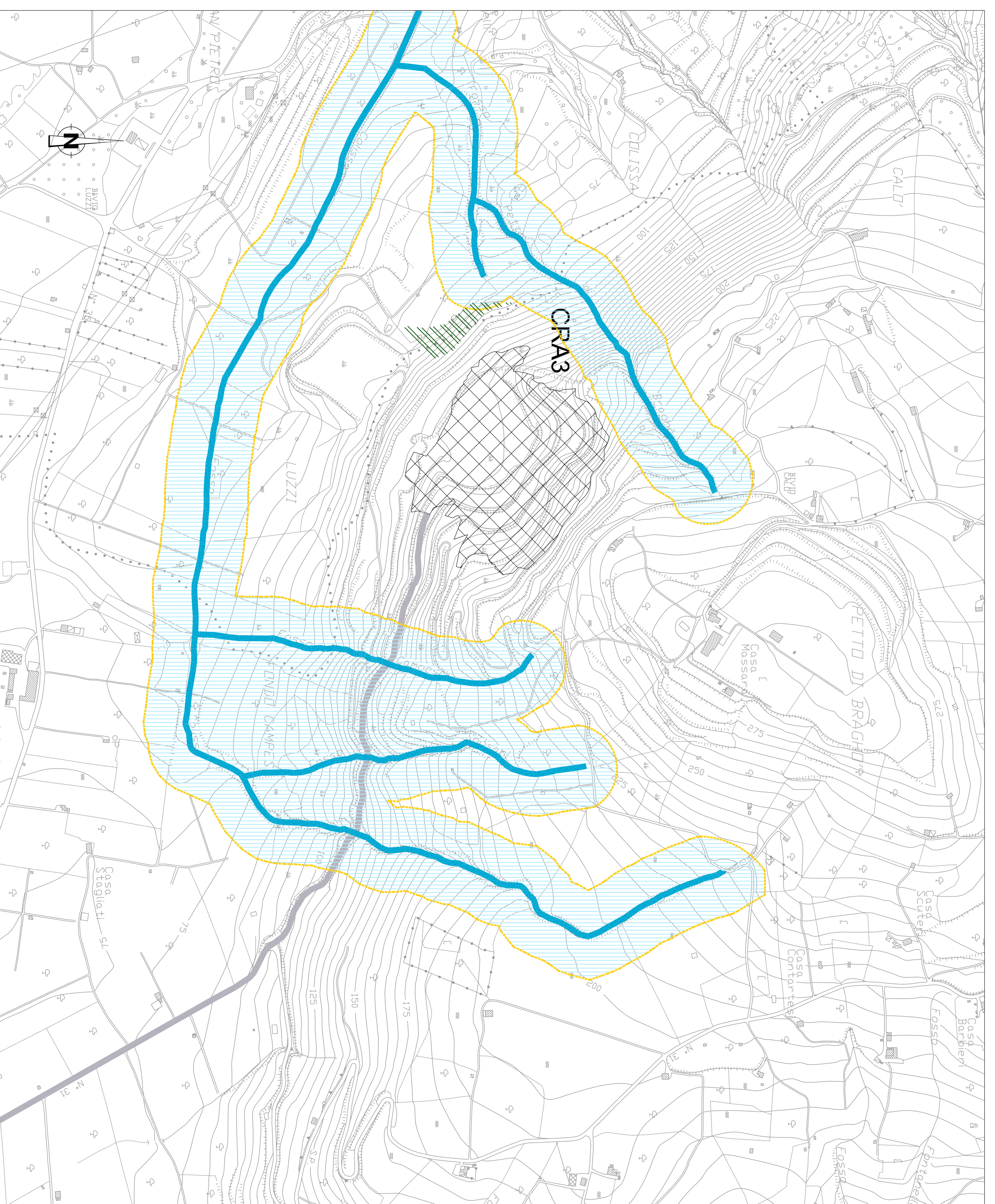


NOTE GENERALI

	PROGETTO STRADALE E FERROVIARIO:		Galleria naturale
	Tirincea		Area di sosta
	Rilevato		SA-RC
	Vadetto		SA-RC tratto in galleria
	Intacco galleria		Progetto ferroviario
	Galleria artificiale		Fascio Bolzano

CANTIERIZZAZIONE:		SITI DI RIGUARDIO AMBIENTALE
	PONTILI CALABRUK, CP1	SILUKA, SIVA, SRAU, SRAK, SRAV, SRAZ
	CANTIERI OPERATIVI	CALABRUK, CAL, OMA, OMS
	SILUKA, SRA1, SRA2, SRA3, SRA4, SRA5, SRA6, SRA7, SRA8	PERIODICIS
	CANTIERI LOGISTICI	SILUKA, SVA5, SVA51, SVA52, SVA53
	SILUKA, SRA1, SRA2, SRA3, SRA4, SRA5	CALABRUK, OMACOMPA
	SITIO DI PRODUZIONE INERTI	STAZIONI METEOROLOGICHE
	SILUKA, SC1, SC2, SC3	SILUKA, SSI1, SSI2, SSI3
	CALABRUK, OS1	
	VARIANTE	
	IMPIANTI DI BENTONAGGIO ESISTENTI	
	IMPIANTI DI BENTONAGGIO NUOVI	
		CASSA DI ESPANSIONE
		FRATE DI CANTIERE
		IMPIANTI DI FRANTUMAZIONE
		IMPIANTI DI SEPARAZIONE VTRA, SPRTZ
		IMPIANTI DI LAVORAZIONE VTRA, SPRTZ
		IMPIANTI DI LAVORAZIONE TERRE PER RISPONIMENTI



LEGENDA

Monti protetti ex Dlgs 42/2004 art. 142

- Terreni coltivati in un'isola di 300 m. dalle linee di bolloggi - (lett. d)
- Terreni coltivati di tipo sempre in un'isola di 300 m. dalle linee di bolloggi - (lett. b)
- Fiumi, torrenti e corsi d'acqua e relative sponde per un tratto di 100 m. - (lett. c)
- Aree protette (Parchi Regionali e Regionali) - (lett. l)
- Terreni ricoperti da foreste e da boschi e sottoboschi o vincoli di incoltivamento - (lett. g)
- Aree di interesse ornitologico - (lett. m)
- Siti di interesse ornitologico - (lett. n)
- Aree di notevole interesse ex Dlgs 42/2004 art. 138 (lett. d)

Monti protetti ex Dlgs 42/2004 art. 143 (lett. b)

- ZPS 03530000 - Costa Isola
- SIC 03530143
- SIC 03530172
- SIC 03530173
- SIC 03530177
- SIC 03530183

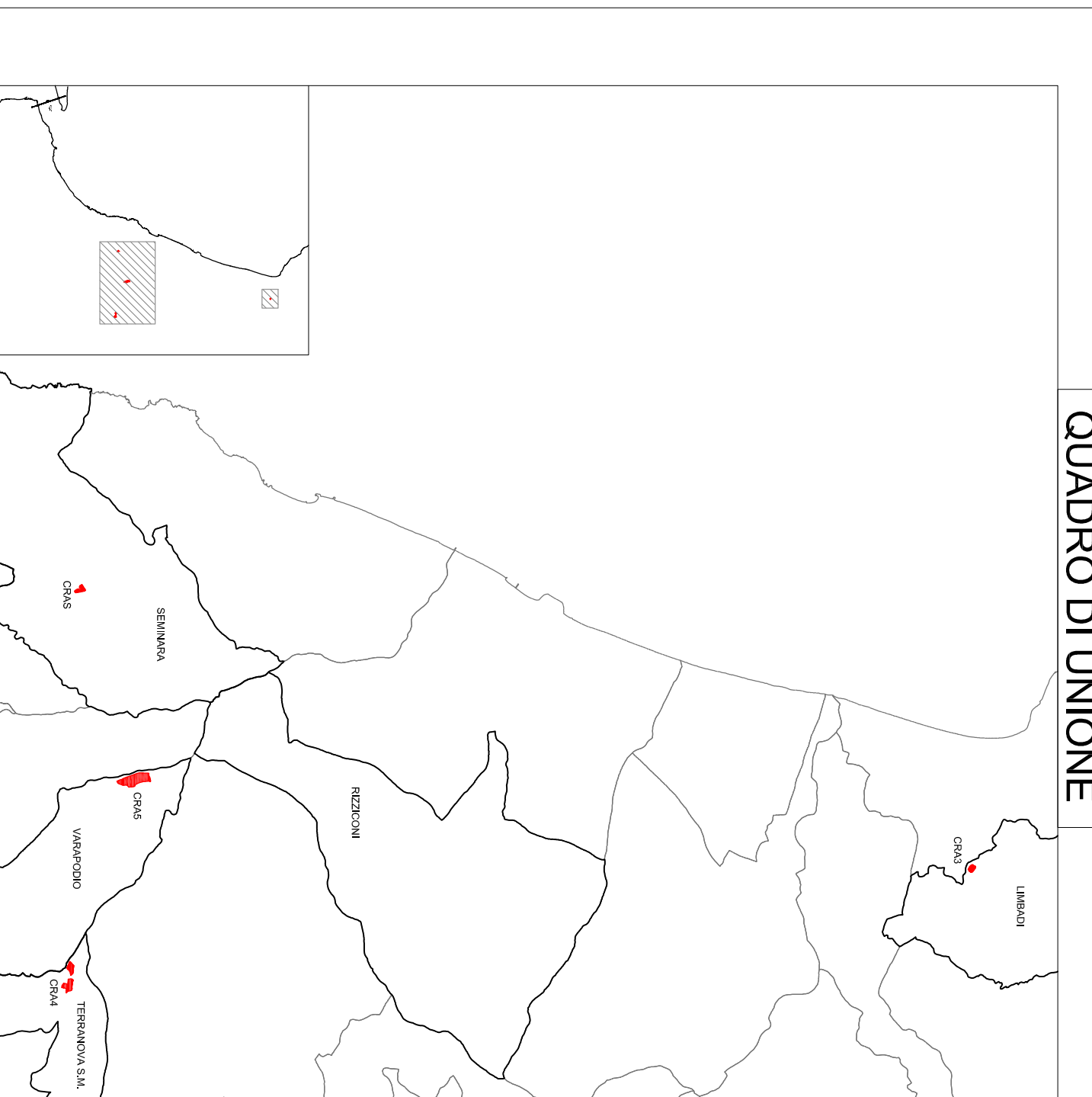
Beni culturali ex Dlgs 42/2004 art. 10

- Siti Archeologici
- Beni Archeologici
- Beni di interesse storico culturale

Aree protette a valle dei versanti del gruppo di SC

AZIONE STRATEGICA 6: SEMPLIFICAZIONE DELLA RETE ECOLOGICA LOCALE PER IL RICONFINAMENTO DEL RISPONIMENTO ECONOMICO OMBRATO

- Valutazione ambientale di forma di sviluppo integrato del territorio e progetti di sviluppo di energia pulita in aree della DA 01/2003.
- Stabilizzazione di componenti vitali della linea Ecologica Provinciale



Stretto di Messina

Progetto di ingegneria, architettura e grafica addepresso dalla SA Sida e L. Calabrese
 Direzione e lavori: Ing. Roberto Di Stefano, Ing. Roberto Di Stefano, Ing. Roberto Di Stefano
 Direzione e lavori: Ing. Roberto Di Stefano, Ing. Roberto Di Stefano, Ing. Roberto Di Stefano
 Direzione e lavori: Ing. Roberto Di Stefano, Ing. Roberto Di Stefano, Ing. Roberto Di Stefano

EUROLINK S.C.p.A.

SOCIETA' ITALIANA PER COSE COMUNI
 COOPERATIVA INQUANTORI E CEMENTISTI - C.M.C. di Ravenna Soc. Coop. a.r.l.
 IRI/ENAV/MI/MA - HANSON/SAI/INDUSTRIES CO. LTD.
 A.C.I. S.C.P.A. - CONSORZIO STRALE

<p>1. PRODUZIONE</p> <p>Ing. Roberto Di Stefano Data: 15/05/2017 Data: 15/05/2017</p>	<p>2. DISTRIBUZIONE</p> <p>Ing. Roberto Di Stefano Data: 15/05/2017</p>
<p>3. VERIFICA</p> <p>Ing. Roberto Di Stefano Data: 15/05/2017</p>	<p>4. APPROVAZIONE</p> <p>Ing. Roberto Di Stefano Data: 15/05/2017</p>

Finali: Stabilizzazione di componenti vitali della linea Ecologica Provinciale

AMV0620 FO																													
STUDIO DI IMPATTO AMBIENTALE																													
QUADRO DI RIFERIMENTO PROGRAMMATICO																													
CALABRIA-SISTEMA DEI VINCOLI E BELLE TUTTE AMBIENTALI E PAESAGGISTICHE TAN.22																													
GENERALE																													
AMV0620 FO																													
CODICE																													
C	G	I	O	P	M	A	V	G	A	M	I	A	Q	I	O	O	1	1	F	O	15.000								
RELAZIONE												DESCRIZIONE		ESAMINATO		VERIFICATO		APPROVATO		DATA		FO		15/05/2017		AUTORE		ING. ROBERTO DI STEFANO	