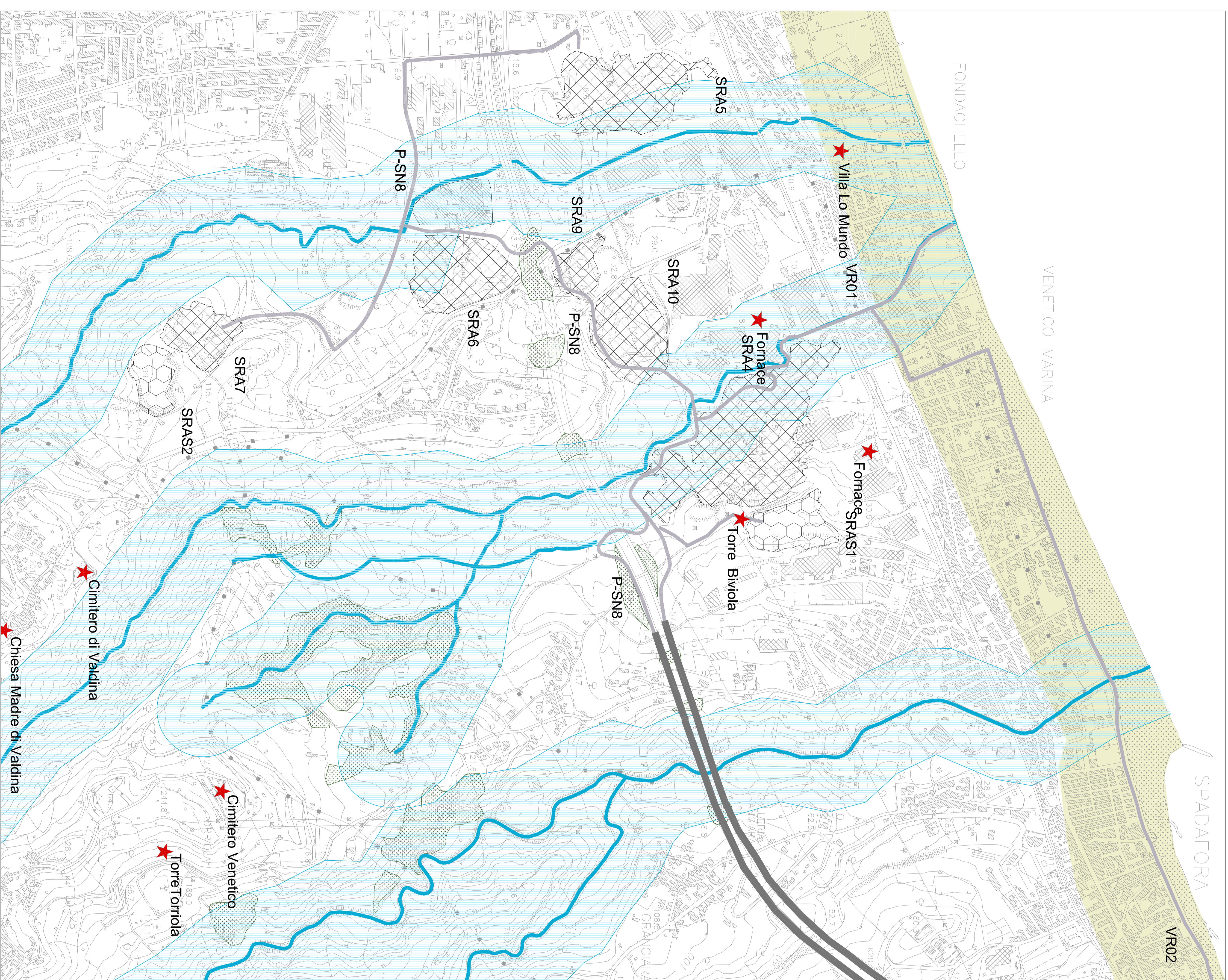


LEGENDA

Modul protetto ai D.Lgs. 42/2004 art. 142

- Interie edifici compresi in un'area di 300 m. dalle linee di sviluppo (art. 9)
- Interie contenute in Super Complesse in un'area di 300 m. dalle linee di sviluppo (art. 9)
- Fonti, torrioni e corsi d'acqua e relative sponde per un'area di 150 m. (art. 9)
- Aree pedicole (fonti sorgenti e fiumi) - (art. 1)
- Aree di interesse archeologico - (art. 1)
- Aree di interesse storico culturale - (art. 1)
- Siti di interesse storico culturale - (art. 1)
- Beni archeologici
- Beni culturali ai D.Lgs. 42/2004 art. 10
- Beni culturali ai D.Lgs. 42/2004 art. 10
- Beni culturali ai D.Lgs. 42/2004 art. 10
- Beni culturali ai D.Lgs. 42/2004 art. 10
- Beni culturali ai D.Lgs. 42/2004 art. 10



PROGETTO STRADALE E FERROVIARIO:

- Tancia
- Rivaleto
- Viadotto
- Imbocco galleria
- Galleria artificiale

CANTIERIZZAZIONE:

- FOMACE
- CALABRÒ
- CANTIERI OPERATIVI CALABRÒ, C/1
- CANTIERI LOGISTICI CALABRÒ, C/2
- SITI DI RECUPERO AMBIENTALE
- SITI DI RECUPERO AMBIENTALE
- SITI DI RECUPERO AMBIENTALE
- SITI DI RECUPERO AMBIENTALE
- SITI DI RECUPERO AMBIENTALE
- SITI DI RECUPERO AMBIENTALE

PROGETTO STRADALE E FERROVIARIO (Continuation):

- Area di sosta
- SARC
- SARC tratto in galleria
- Progetto ferroviario
- Fascio Bolzano

QUADRO DI UNIONE



Stretto di Messina

PROGETTO DEFINITO
ALTERNATIVE AI SITI DI DEPOSITO

EUROLINK S.C.p.A.
SOCIETÀ ITALIANA PER CONITTE DIACOLA S.p.A.
COOPERATIVA VALUTATORI E CEMENTISTI - C.M.C. di Ravenna Soc. Coop. a.r.l.
INFORMAZIONI: www.eurolink.it

EUROLINK S.C.p.A.

SOCIETÀ ITALIANA PER CONITTE DIACOLA S.p.A.
COOPERATIVA VALUTATORI E CEMENTISTI - C.M.C. di Ravenna Soc. Coop. a.r.l.
INFORMAZIONI: www.eurolink.it

SINIA
Società di Intermediazione Finanziaria e Assicurativa

**STUDIO DI IMPATTO AMBIENTALE
QUADRO DI RIFERIMENTO PROGRAMMATICO**

SCALA: SISTEMA DEI VINCOLI E DELLE TUTELE AMBIENTALI - PNEUMOLOGICHE TAN/4/4

AMV0621_F0

REDAZIONE	PROGETTO	VERIFICA	CONFERMA
19/05/2017	19/05/2017	19/05/2017	19/05/2017