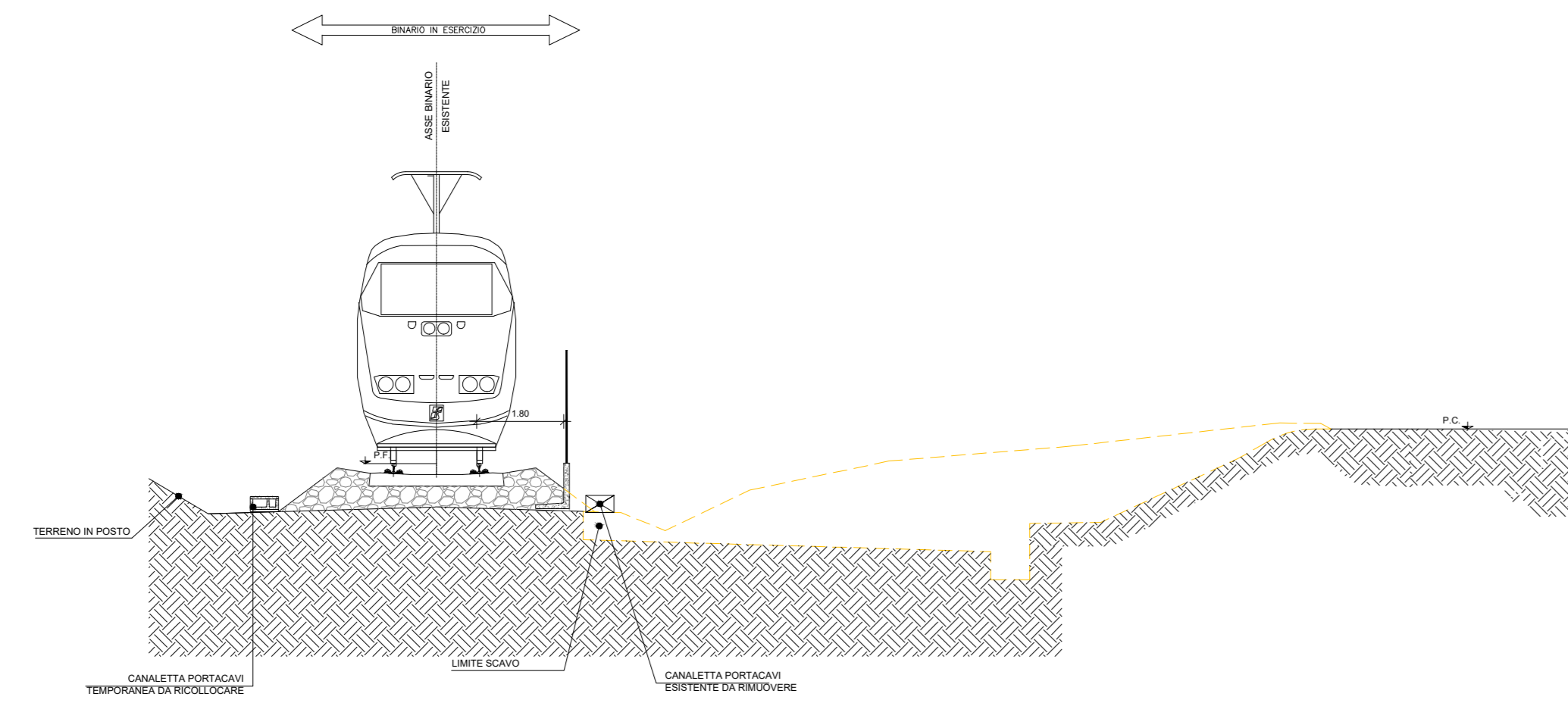
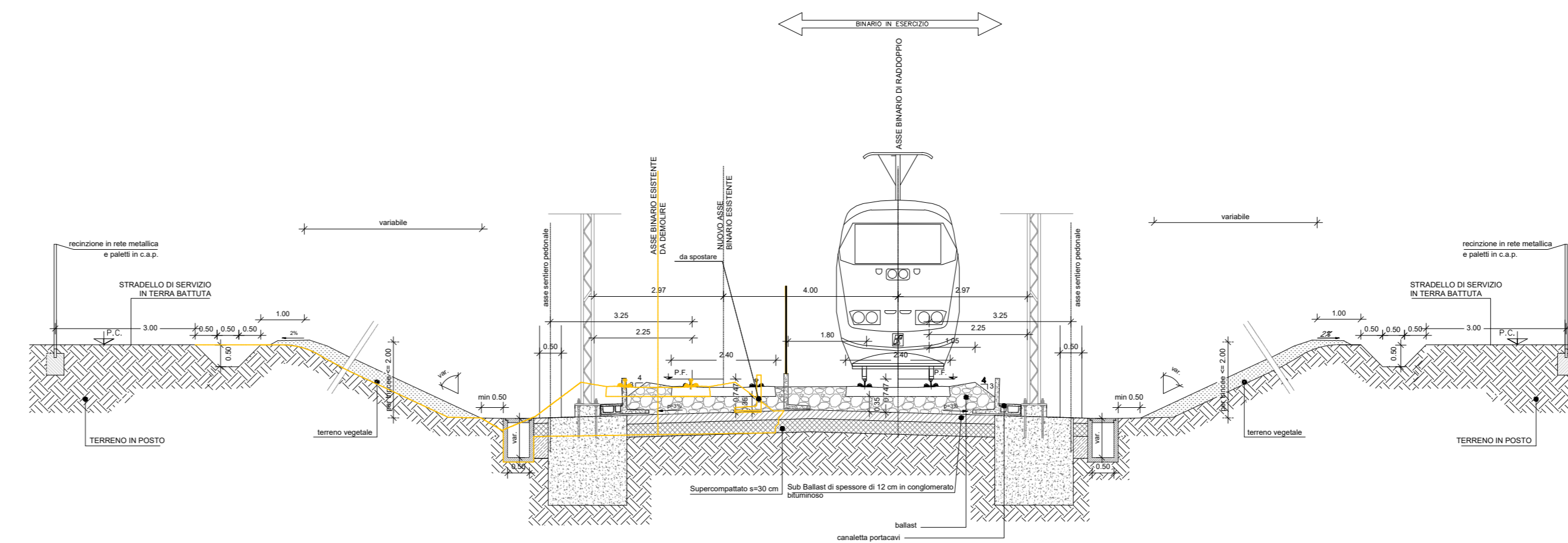


Per le caratteristiche dei materiali da rilevato e trincea si rimanda a quanto già specificato nel Cap. Costr. D.G.C.C. e relative deroghe.

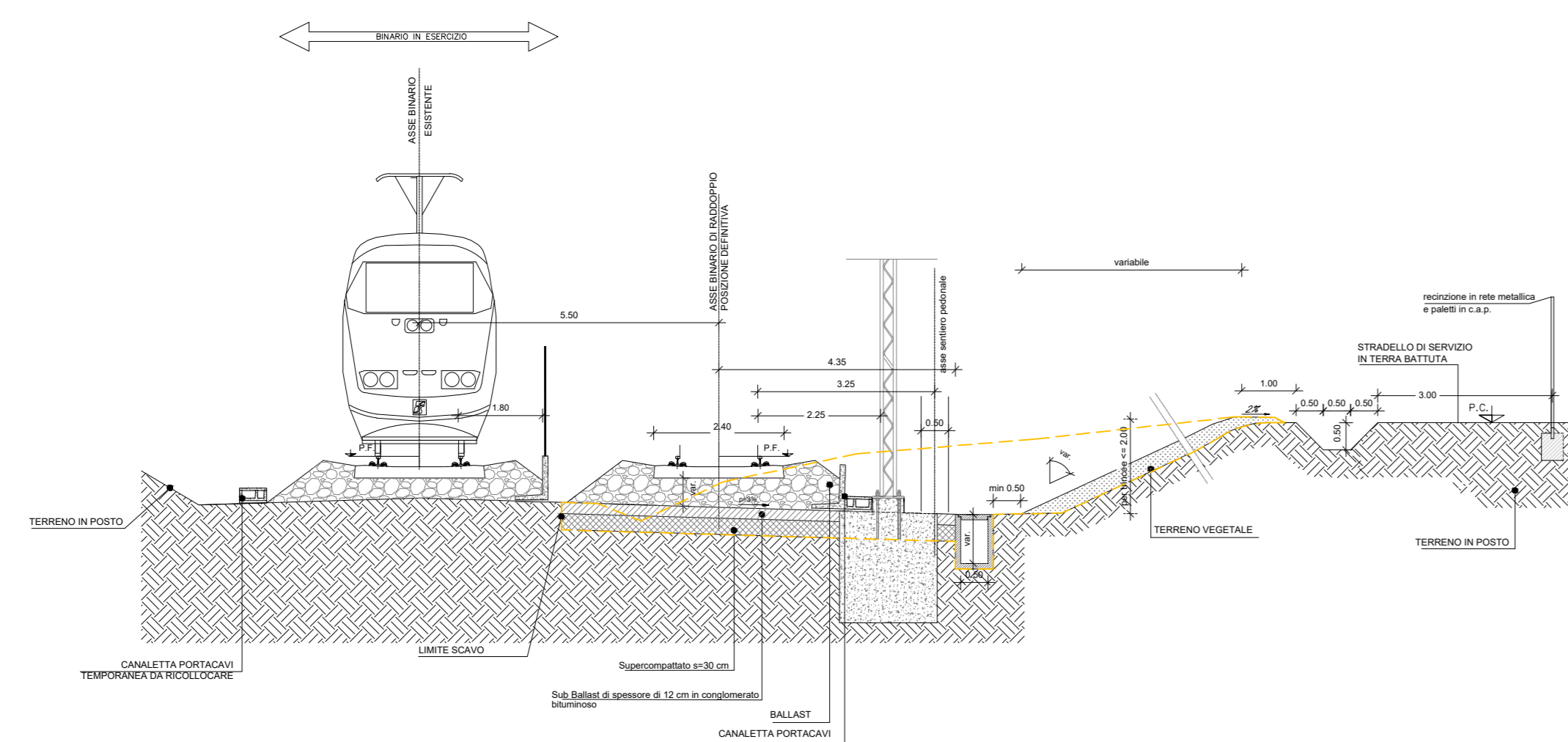
FASE 1 - SCAVO PER ALLARGAMENTO DELLA TRINCEA ESISTENTE LATO BINARIO DI RADDOPPIO



FASE 3 - REALIZZAZIONE DI SEDE E ARMAMENTO BINARIO ESISTENTE INTERASSE 4.00m DAL BINARIO DI RADDOPPIO

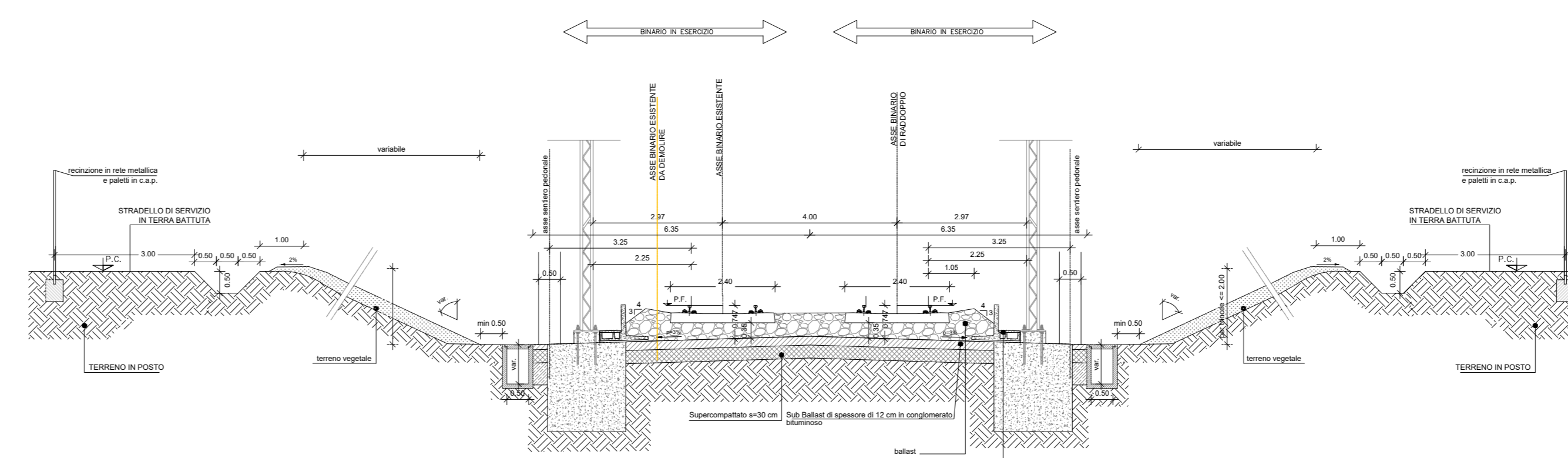


FASE 2 - REALIZZAZIONE DI SEDE E ARMAMENTO BINARIO DI RADDOPPIO CON INTERASSE A 5.50m



NOTA:
"LO STESSO SCHEMA DI RADDOPPIO VALE ANCHE NEL CASO RADDOPPIO LATO SINISTRO (BINARIO PARI)"

CONFIGURAZIONE FINALE SEZIONE TIPO IN TRINCEA



NOTA:
"LO STESSO SCHEMA DI RADDOPPIO VALE ANCHE NEL CASO RADDOPPIO LATO SINISTRO (BINARIO PARI)"

COMMITTENTE:
RFI
RAFFINERIE E INFRASTRUTTURE FERROVIARIE ITALIANE
GRUPPO FERROVIE DELLO STATO ITALIANE

PROGETTAZIONE:
ITALFERR
GRUPPO FERROVIE DELLO STATO ITALIANE

DIREZIONE TECNICA
U.O. OPERE GEOTECNICHE

PROGETTO FATTIBILITA' TECNICO ECONOMICA
POTENZIAMENTO INFRASTRUTTURALE ORTE-FALCONARA RADDOPPIO DELLA TRATTA PM228-CASTELPLANIO

INFRASTRUTTURA
SEZIONI TIPO FERROVIARIE IN RADDOPPIO IN TRINCEA

SCALA:
1 : 100

COMMESSA	LOTTO	FASE	ENTE	TIPO DOC.	OPERA/DISCIPLINA	PROGR.	REV.
IR0F	00	R	11	WA	CS0000	002	A

Revis.	Descrizione	Redatto	Data	Verificato	Data	Approvato	Data	Autorizzato	Data
A	EMISSIONE DEFINITIVA	P. Cuomo	Set 2021	G. Menichini	Set 2021	C. Urgesi	Set 2021	L. Berardi	Set 2021