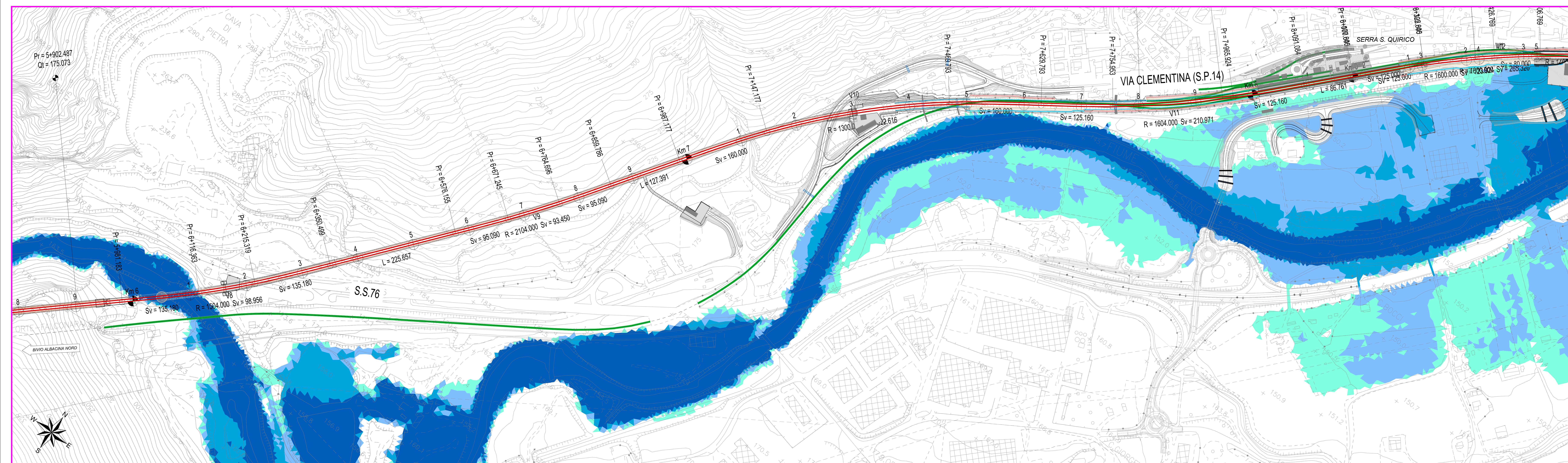


LEGENDA

- Linea FS storica
- Asse tracciato di progetto

Tiranti idrici (m)

- 0-0.5
- 0.5-1.5
- 1.5-2.5
- > 2.5



COMMITTENTE:

PROGETTAZIONE:

DIREZIONE TECNICA
S.O. OPERE CIVILI

PROGETTO FATTIBILITA' TECNICO ECONOMICA

POTENZIAMENTO INFRASTRUTTURALE ORTE - FALCONARA
RADDOPPIO DELLA TRATTA PM228 - CASTELPLANIO
Lotto 2

IDROLOGIA E IDRAULICA
Planimetria livelli idrici Fiume Esino - Modello 2D - post operam - Tr 200 anni - Tav. 2 di 2

SCALA: 1:2000

COMMESSA LOTTO FASE ENTE TIPO DOC. OPERA/DISCIPLINA PROG. REV.

IR0F 02 R 09 P6 ID0002 004 B

Rev.	Descrizione	Redatto	Data	Verificato	Data	Approvato	Data	Autorizzato	Data
A	Emissione definitiva	F. Cusani	Set 2021	F. Cusani	Set 2021	C. Ursani	Set 2021	A. Vignoli	Set 2021
B	Emissione definitiva	C. Cusi	Gen 2022	F. Cusani	Gen 2022	C. Ursani	Gen 2022	A. Vignoli	Gen 2022

File: ir0f02r09p06_id0002_004_b.dwg n. Elab: 1