





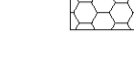







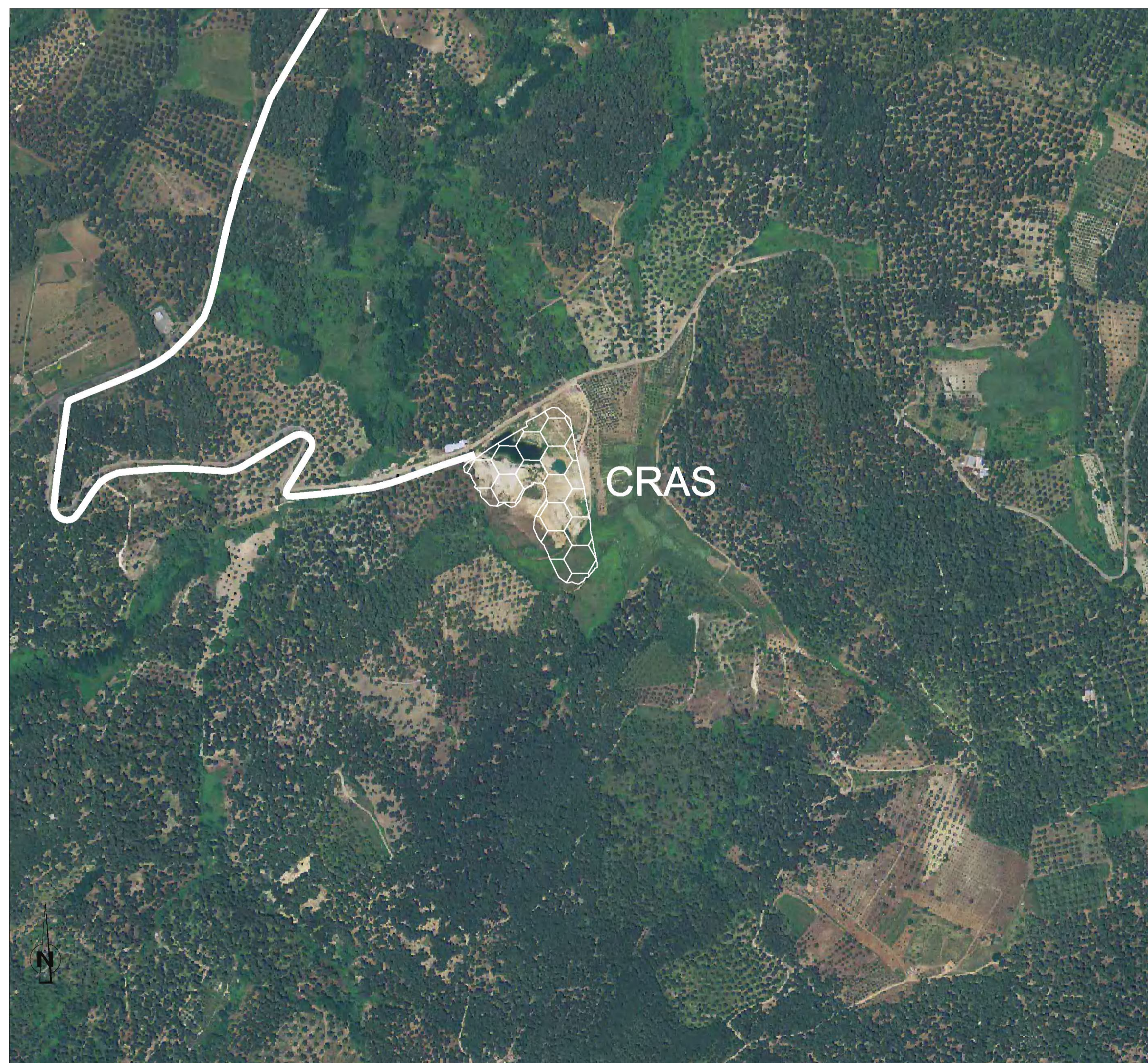
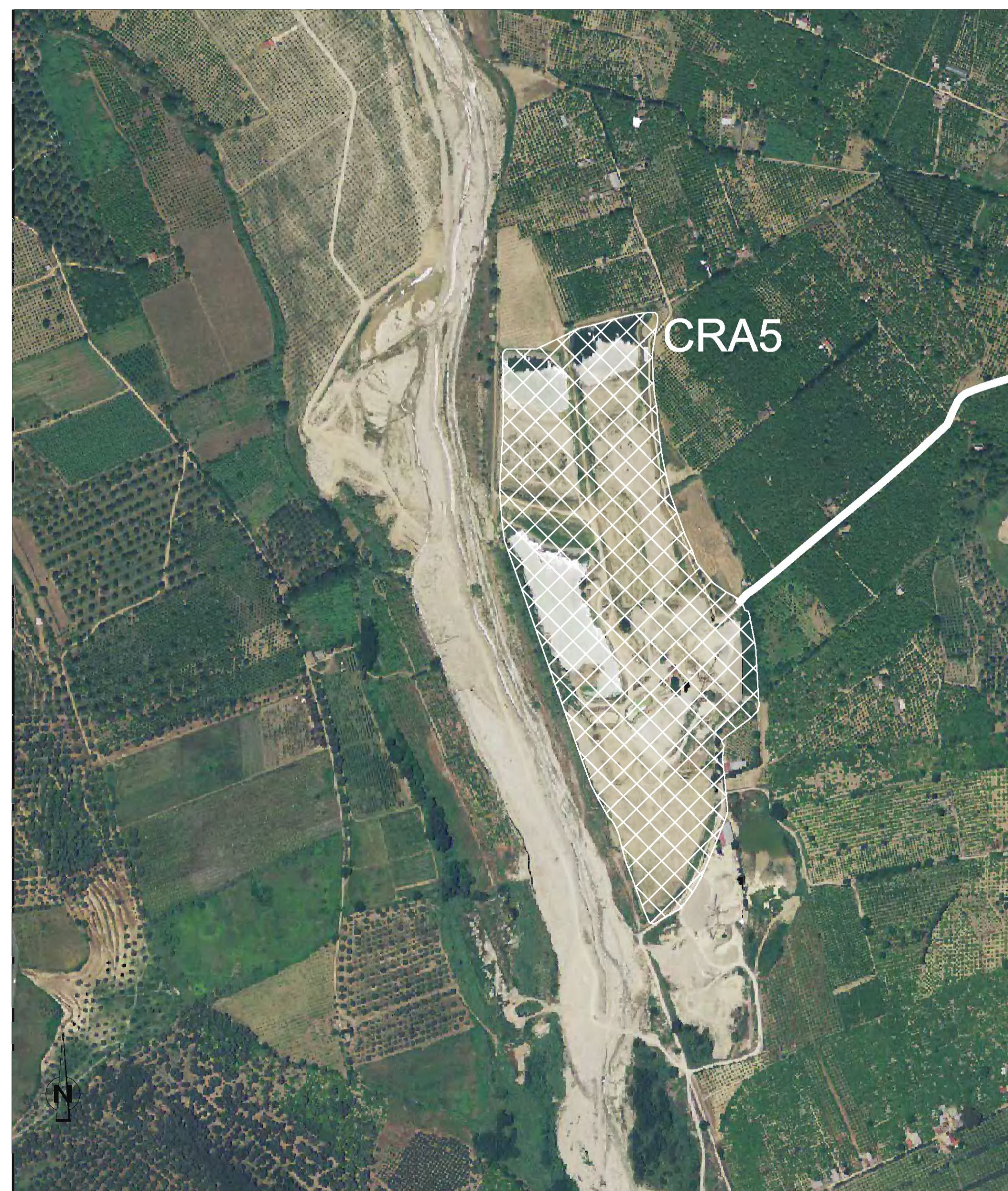
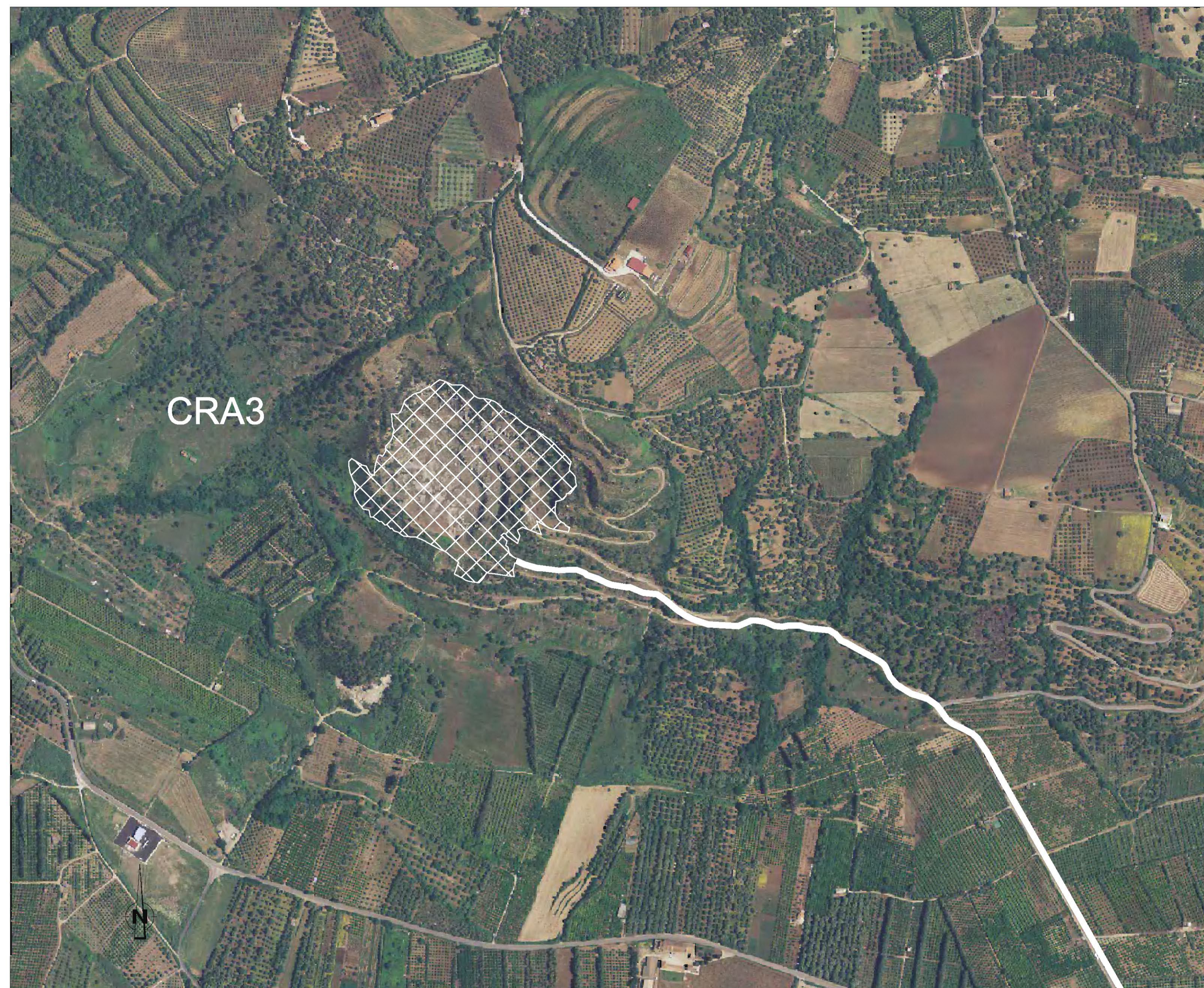
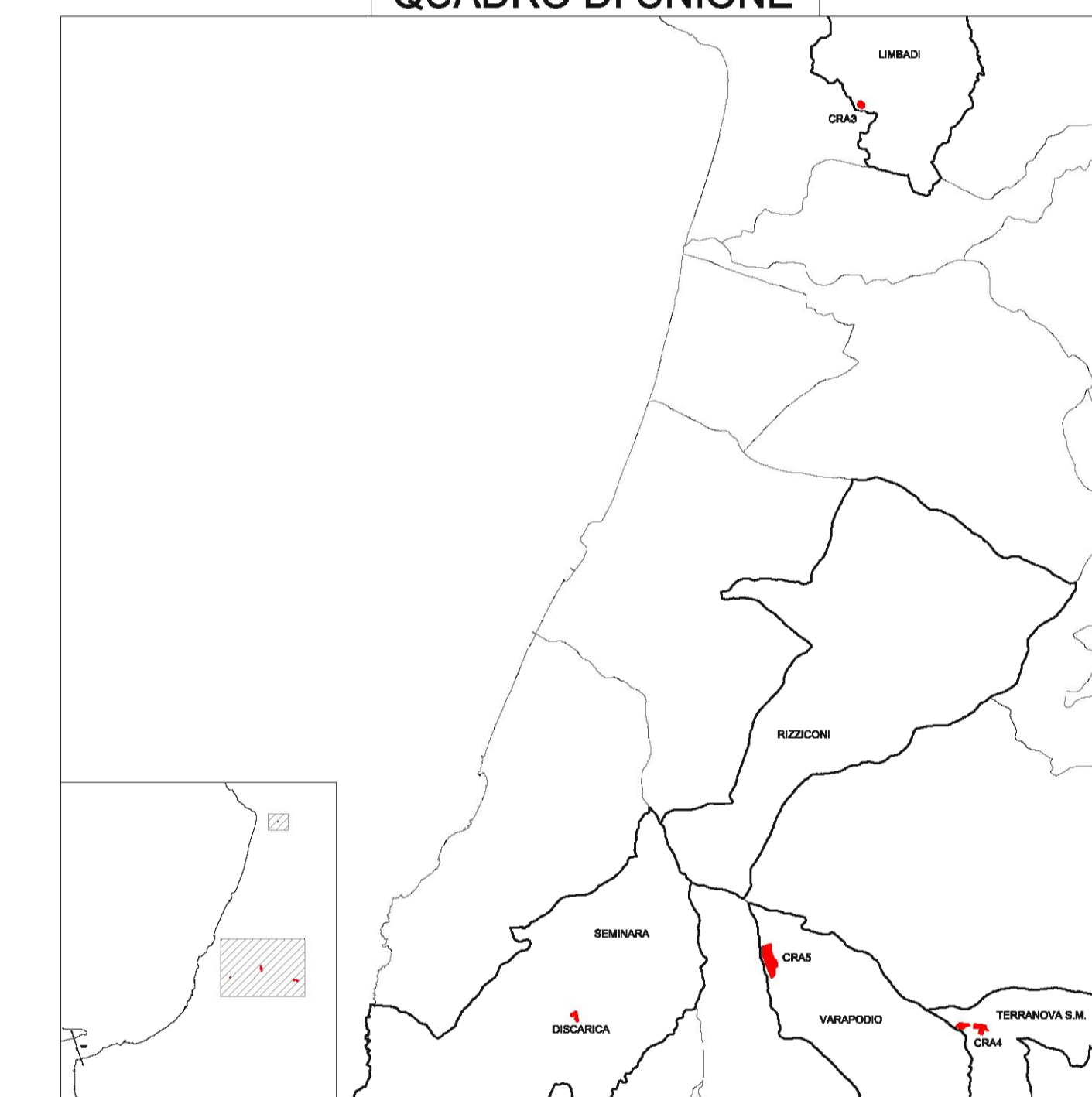


-  PONTILI
SICILIA: SP1, SP2, SP3
CALABRIA: CP1
-  CANTIERI OPERATIVI
SICILIA: S01, S02, S03, S04, S05, S06, S07, S08
CALABRIA: C01
-  CANTIERI LOGISTICI
SICILIA: SB1, SB2, SB3, SB4, SB5
CALABRIA: CB1
-  SITI DI PRODUZIONE INERTI
SICILIA: SC1, SC2, SC3
CALABRIA: CC1
-  SITI DI DEPOSITO E RECUPERO AMBIENTALE
SICILIA: SRA4, SRA5, SRA6, SRA7, SRA8, SRA9a, SRA9b, SRA9c, SRA9d, SRA9e, SRA9f, SRA9g, SRA9h, SRA9i, SRA9j, SRA9k, SRA9l, SRA9m, SRA9n, SRA9o, SRA9p, SRA9q, SRA9r, SRA9s, SRA9t, SRA9u, SRA9v, SRA9w, SRA9x, SRA9y, SRA9z
CALABRIA: CRA3, CRA4, CRA5
-  DISCARICHE RIFIUTI SPECIALI NON PERICOLOSE
SICILIA: SRAS, SRAS1, SRAS2
CALABRIA: CRAS
-  AREE DI LAVORAZIONE
SICILIA: AL1, AL2, AL3
CALABRIA: -
-  STAZIONI METROPOLITANE
SICILIA: SS1, SS2, SS3
-  VIABILITÀ E PISTE DI CANTIERE
-  IMPIANTI DI BETONAGGIO NUOVI
-  IMPIANTI DI BETONAGGIO ESISTENTI
-  IMPIANTI DI FRANTUMAZIONE
-  IMPIANTI DI SEPARAZIONE VTR, SPRITZ
-  IMPIANTI DI LAVORAZIONE TERRE PER RIPASCIMENTI



QUADRO DI UNIONE



Stretto di Messina
 Concessione per la progettazione, realizzazione e gestione del collegamento stabile tra la Sicilia e il Continente
 Organismo di diritto pubblico
 (Legge n° 1158 del 17 dicembre 1971, modificata dal D.Lgs. n° 114 del 24 aprile 2003)

PONTE SULLO STRETTO DI MESSINA
 PROGETTO DEFINITIVO
 ALTERNATIVE AI SITI DI DEPOSITO
(Richiesta CTVA del 22/12/2011 Prot. CTVA/001/14634 e del 18/03/2012 Prot. CTVA/001/1512)

EUROLINK S.C.p.A.
 IMPREGILO S.p.A.
 SOCIETÀ ITALIANA PER CONDOTTE D'ACQUA S.p.A.
 COOPERATIVA MURATORI E CEMENTISTI - C.M.C. di Ravenna Soc. Coop. a.r.l.
 SACYR S.A.U.
 ISHIKAWAJIMA - HARIMA HEAVY INDUSTRIES CO. Ltd.
 A.C.I. S.C.P.A. - CONSORZIO STABILE

IL PROGETTISTA SINA Dot. Ing. D. Spolant Ordine Ingeg. Mecc. n° A 29963	IL CONTRAENTE GENERALE Ing. P.P. Marcheselli	STRETTO DI MESSINA DIRETTORE GENERALE Ing. G. Flammarino	STRETTO DI MESSINA AMMINISTRATORE DELEGATO Dot. P. Claus
---	---	--	--

Firmato digitalmente ai sensi dell'Art. 21 del D.Lgs. 82/2005

GENERALE AMV0630_F0
 AMBIENTE
 STUDIO DI IMPATTO AMBIENTALE
 QUADRO DI RIFERIMENTO PROGETTUALE
 CALABRIA - SISTEMA DI CANTIERIZZAZIONE SU FOTOAEREA - FG 2/2

COCCIO	CG0700PP4VIGAMIAQ20000025FO	SCALA	1:5.000		
REV.	DATA	DESCRIZIONE	REDAITTO	VERIFICATO	APPROVATO
1/0	13/05/2012	EMISSIONE FINALE	M. SALICONE	M. SALICONE	D. SPOLANT