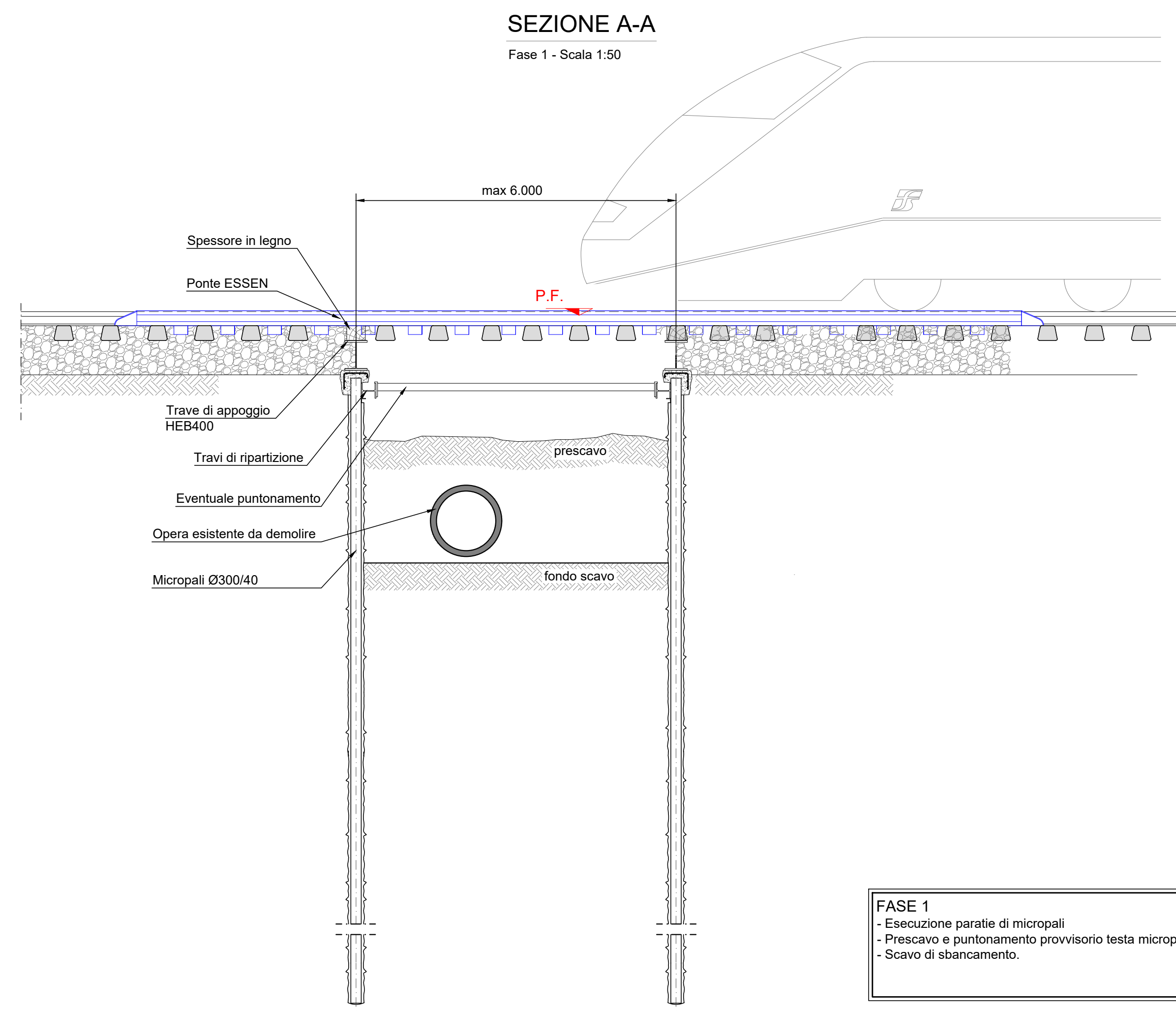
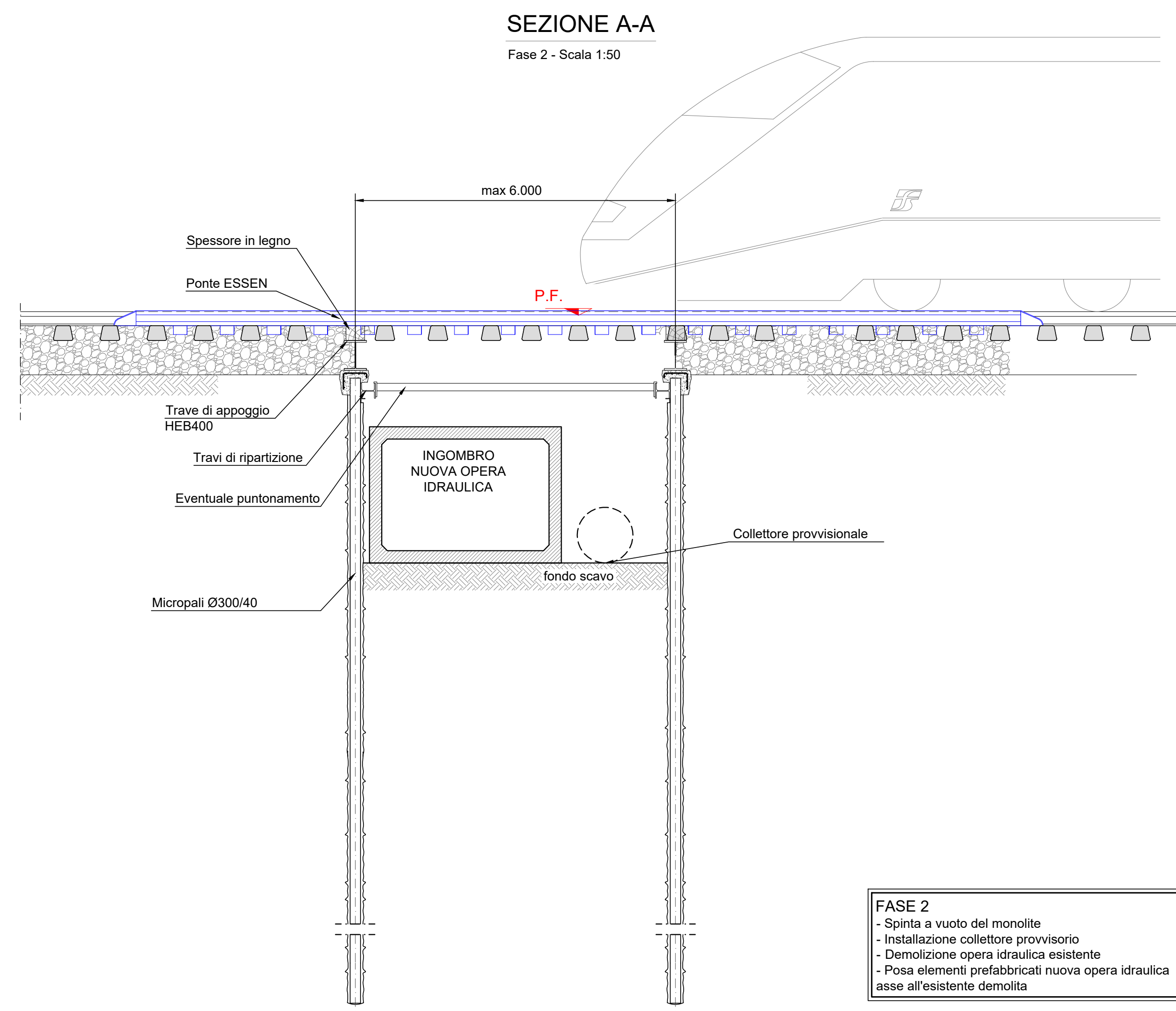


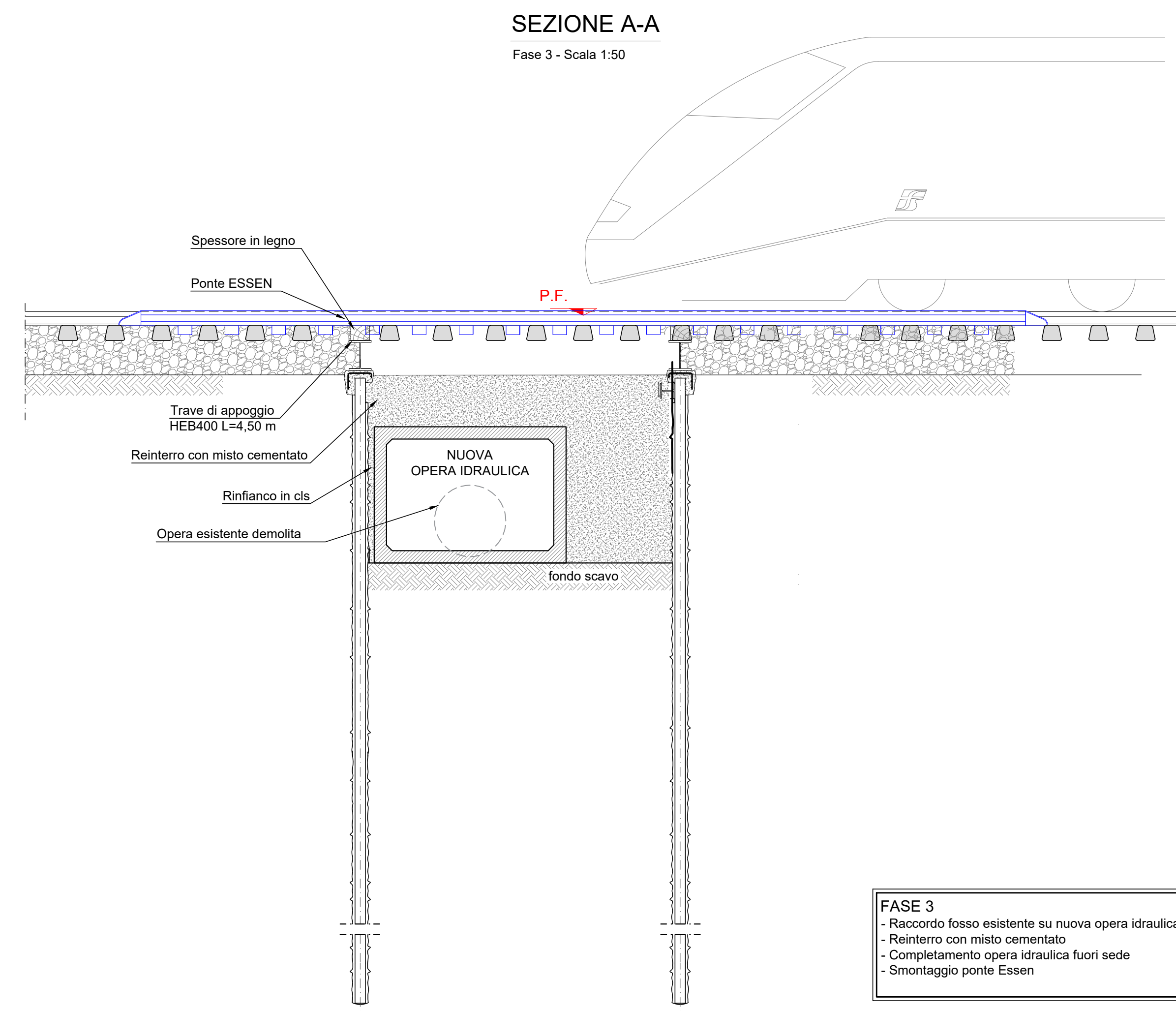
PONTE ESSEN STANDARD



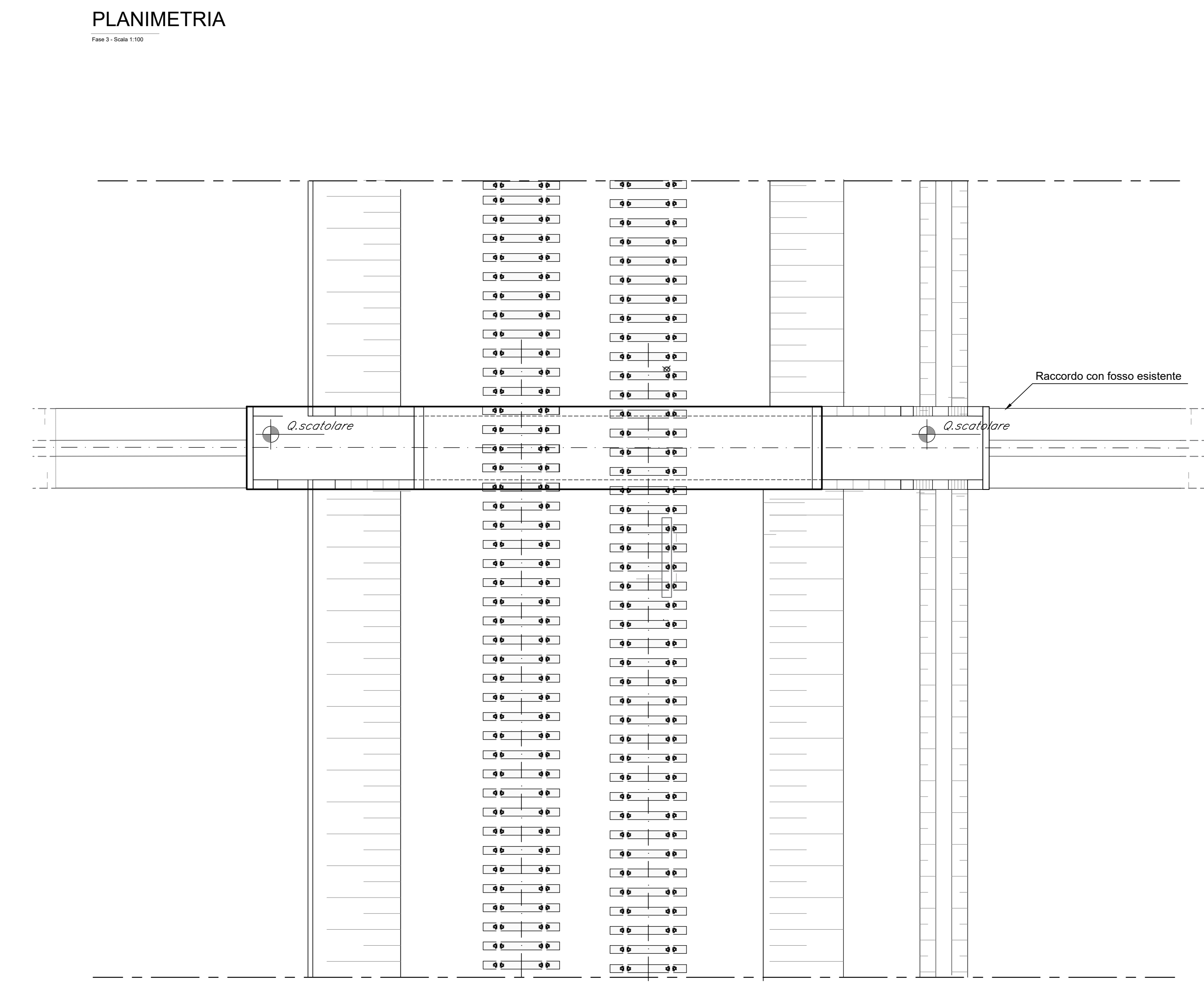
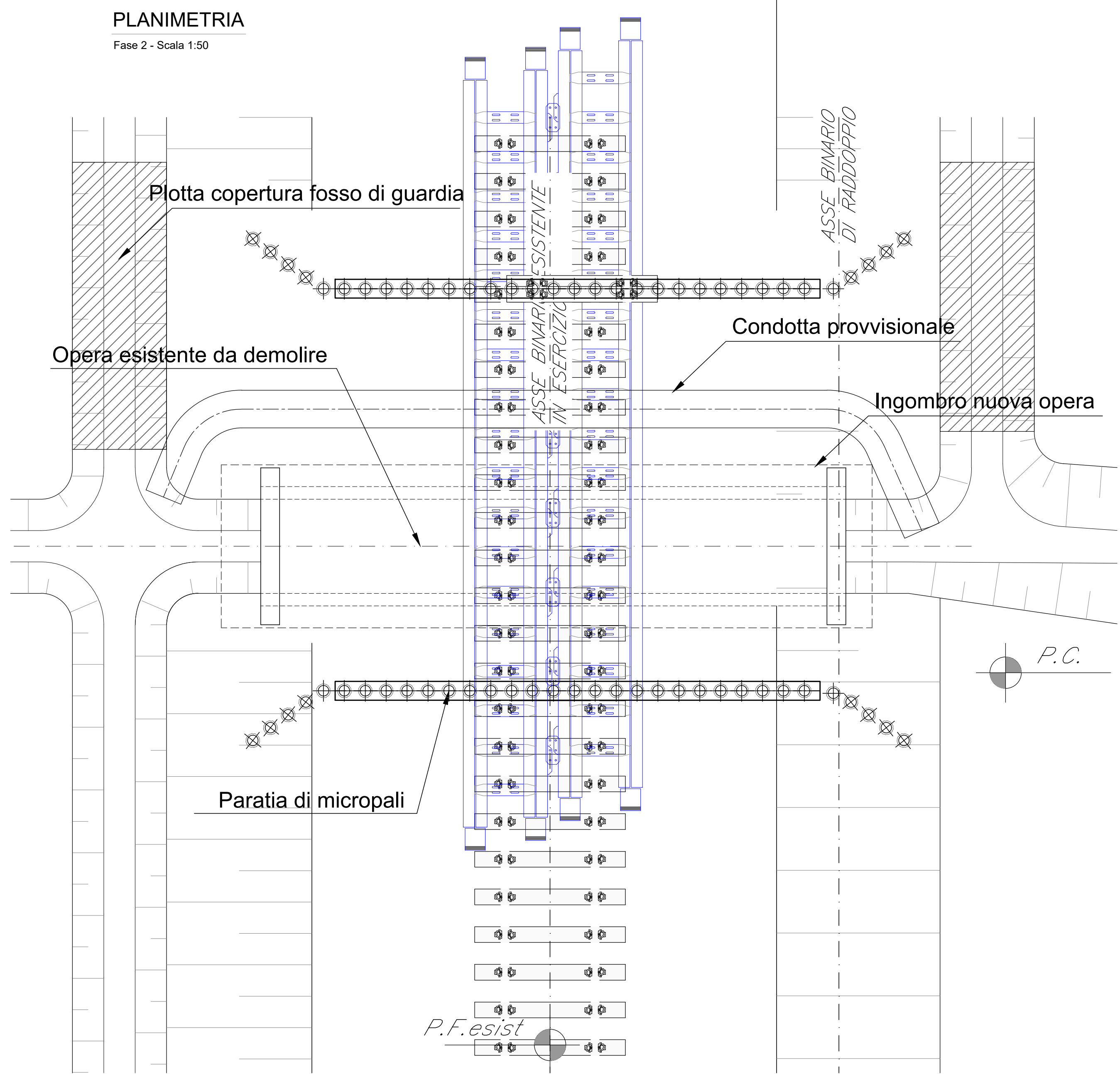
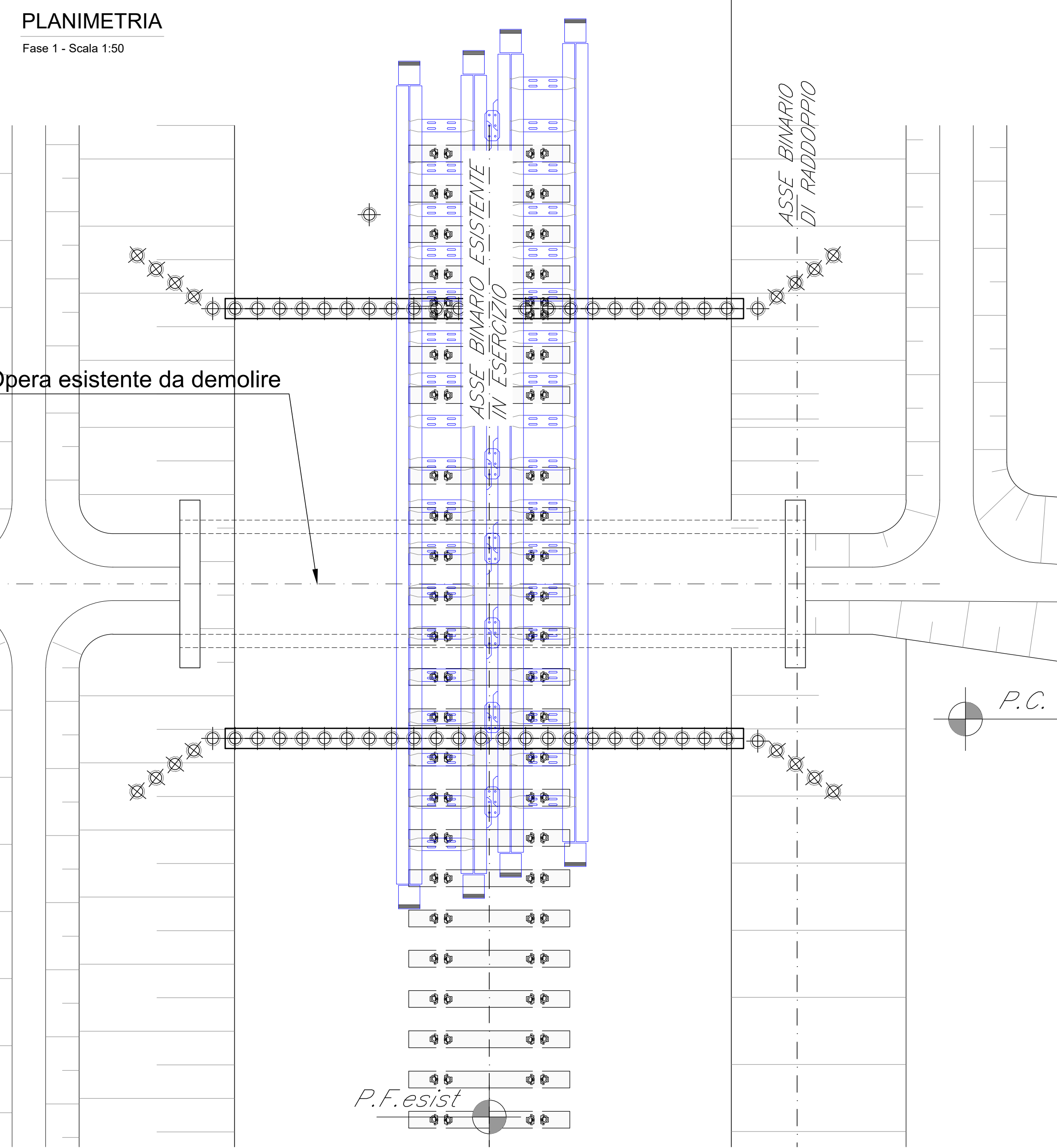
FASE 1
- Esecuzione parate di micropali
- Prescavo e puntamento provvisorio testa micropali
- Scavo di sbancamento.



FASE 2
- Sprints a vuoto dei monolite
- Installazione collettore provvisorio
- Demolizione opera idraulica esistente
- Posa elementi prefabbricati nuova opera idraulica in asse all'esistente demolita



FASE 3
- Racordo fossa esistente su nuova opera idraulica
- Rientro con misto cementato
- Completamento opera idraulica fuori sede
- Smontaggio ponte Essen



LOTTO 2

WBS	pk	B (m)	H (m)	P (m/m)	L (m)	s (mm)	Tecnica realizzativa
IN00	1+130 BN	2,0	2,0	0,010	23,0	180	Ponte Essen con posa in conci a spinta
IN02	2+513	4,0	2,0	0,010	15,0	220	Ponte Essen con posa in conci a spinta
IN06	7+483	2,0	2,0	0,010	14,0	180	Ponte Essen
IN07	7+760	4,0	2,5	0,010	14,0	220	Ponte Essen
IN08	8+592	4,0	2,5	0,010	16,0	220	Ponte Essen
IN09	8+672	2,0	2,0	0,005	15,0	180	Ponte Essen

COMMITTENTE: **RFI** RETE FERROVIARIA ITALIANA GRUPPO FERROVIE DELLO STATO ITALIANE

PROGETTAZIONE: **ITALFERR** GRUPPO FERROVIE DELLO STATO ITALIANE

DIREZIONE TECNICA
U.O. OPERE GEOTECNICHE

PROGETTO FATTIBILITA' TECNICO ECONOMICA
POTENZIAMENTO INFRASTRUTTURALE ORTE-FALCONARA
RADDOPPIO DELLA TRATTA PM228-CASTELPLANIO
LOTTO 02

TOMBINI E OPERE MINORI
Fosli Costruttive riforcamento tombini in asse con ponte Essen

SCALA: VARE

Revis.	Descrizione	Redatto	Data	Verificato	Data	Approvato	Data	Autorizzato	Data
A	EMMISSIONE DEFINITIVA	P. Conte	Set 2021	C. De	Set 2021	C. De	Set 2021		

File: 202102111228000003A.dwg n. Elab.: