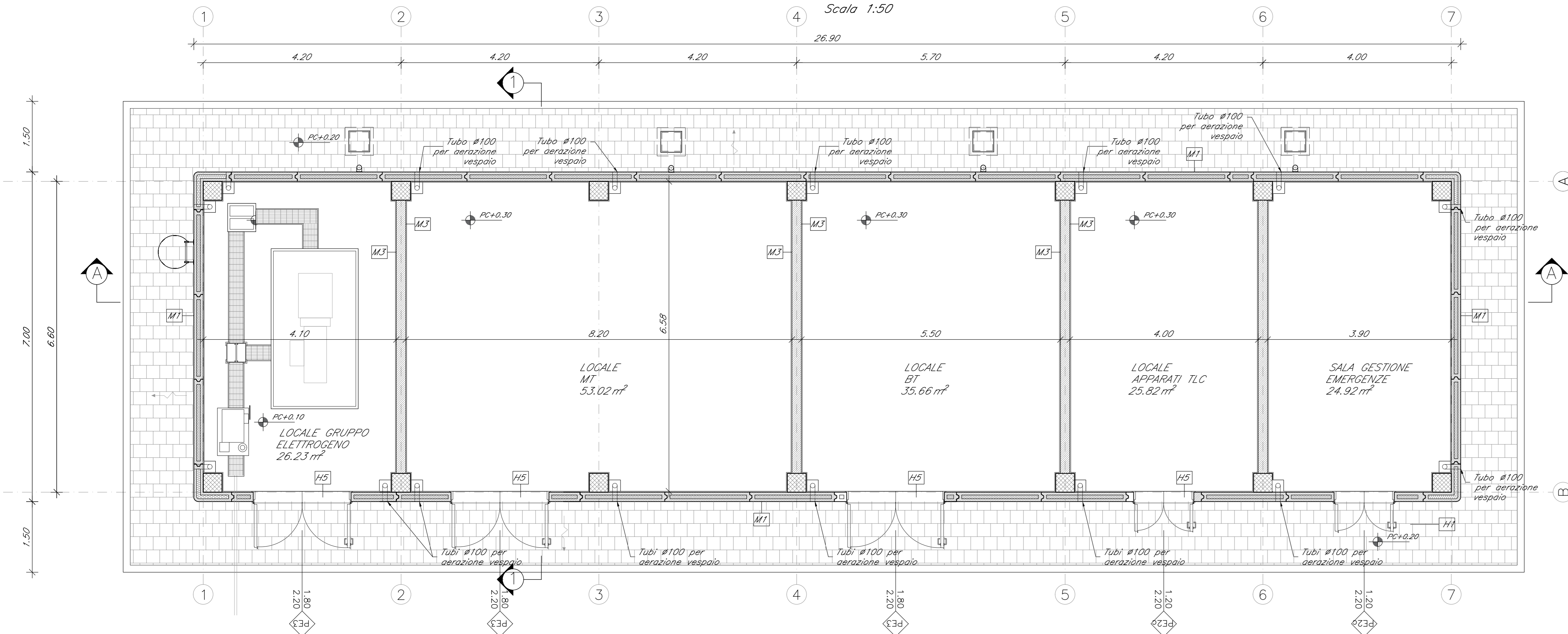


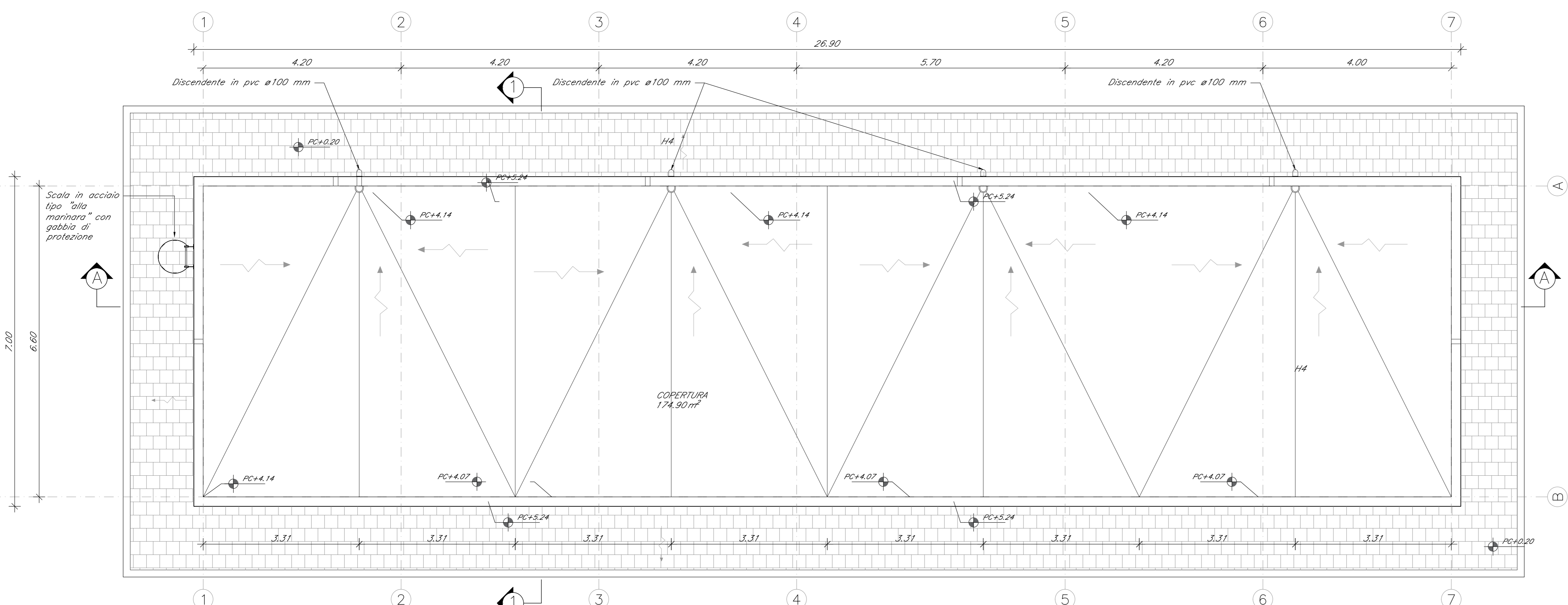
PIANTA ARCHITETTONICA

Scala 1:50



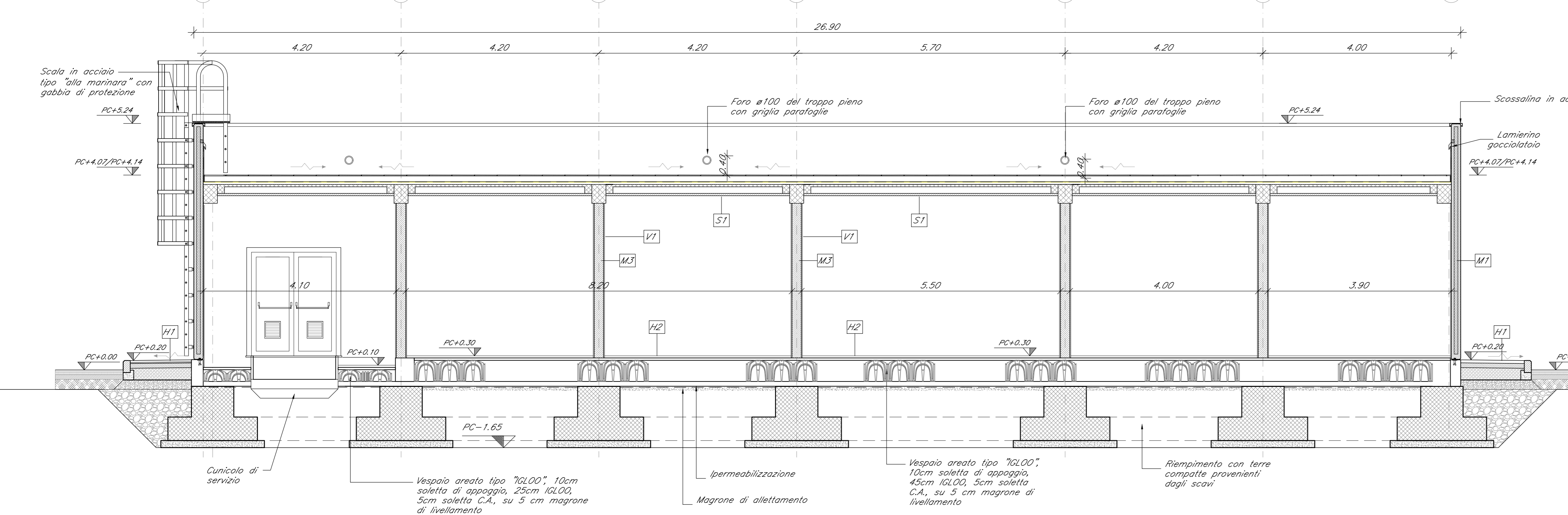
PIANTA COPERTURA

Scala 1:50



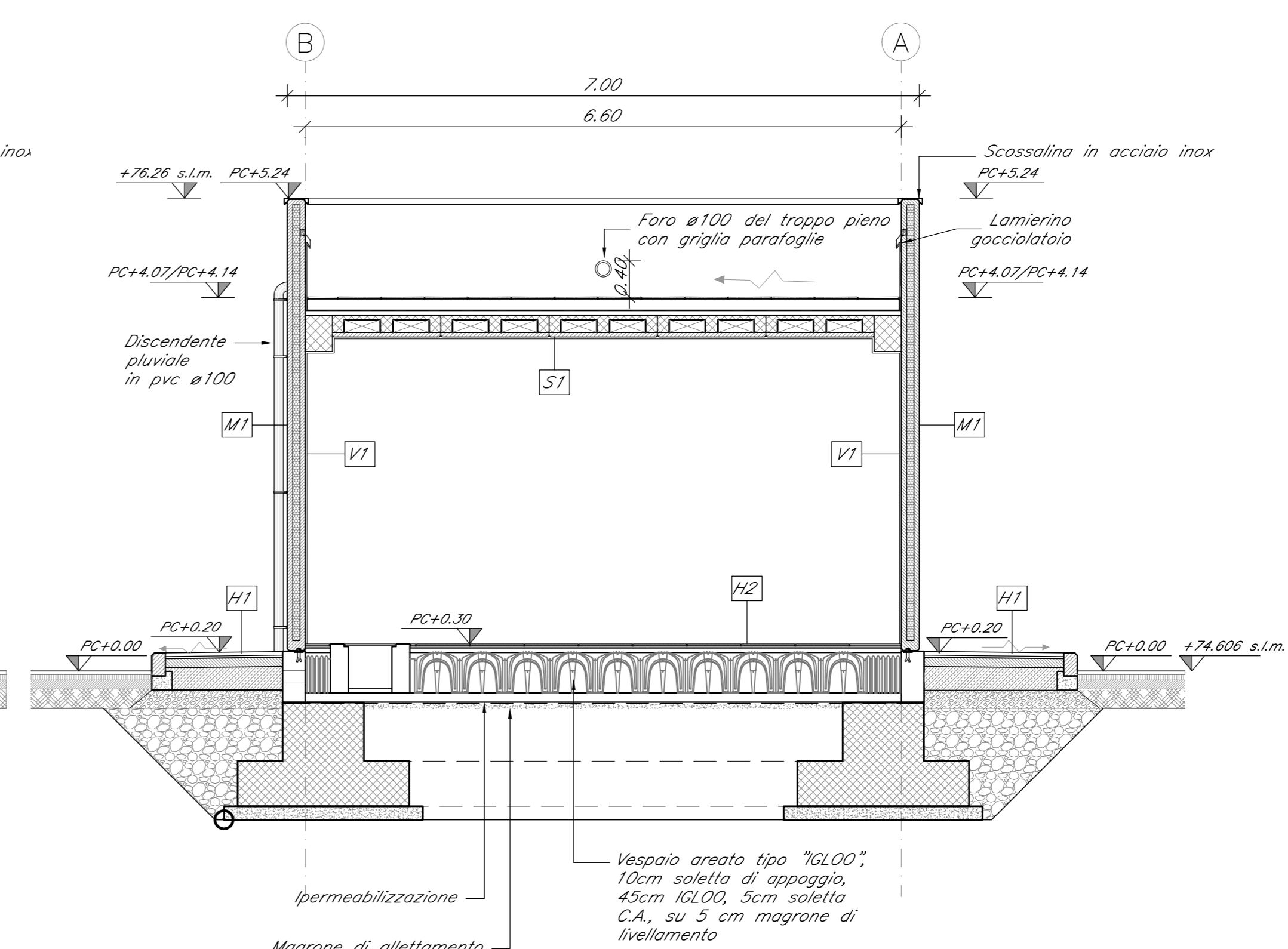
SEZIONE A-A

Scala 1:50



SEZIONE TIPOLOGICA TRASVERSALE 1-1

Scala 1:50



PAVIMENTAZIONI

H1 Pavimentazione esterna realizzata con piastrelle in cemento pressato dim. 40x40 cm e stelo di pendenza realizzato in malta cementizia su soletta armata in calce sp. 15 cm

H2 Pavimento piano liscia costituito da pavimento sovrapposito con planum 60 cm posto su soletta in c.a. sp. 5 cm, strato isolante in EPS ad alta densità (conduttività termica = 0,038 W/mK) sp. 8 cm e massap arato realizzato con ghiaia sp. 27 cm e sabbia in c.a. sp. 5 cm - spessore totale 155 cm

H3 Pavimento piano liscia costituito da piastrelle in Gres con allungamento in cui alleggerito e massello portanti con ghiaia espansa o perlite sp. 105 cm, posto su massap arato costituito da sabbia e ghiaia sp. 15 cm, strato isolante in EPS ad alta densità (conduttività termica = 0,038 W/mK) sp. 8 cm e massap arato realizzato con ghiaia sp. 27 cm e sabbia in c.a. sp. 5 cm - spessore totale 155 cm

H4 Pavimento sovrapposito costituito da pavimento sovrapposito con planum 45 cm posto su soletta a lastre predalles sp. 30 cm intrinsecamente allungato con rifinito sp. 1,5 - spessore totale 76,5 cm

H4T Pavimento sovrapposito costituito da pavimento sovrapposito con planum 45 cm posto su soletta a lastre predalles sp. 30 cm intrinsecamente allungato con rifinito sp. 1,5 - spessore totale 76,5 cm

H5 Stato di finitura costituito da base preadessa sp. 20 cm intrinsecamente allungato con rifinito sp. 1,5 - spessore totale 21,5 cm

H6 Copertura a falda leggera realizzata in laterizio posto su quota impermeabilizzante ceramica e massello in calce alleggerito sp. 4 cm, strato coibentante in EPS (conduttività termica = 0,038 W/mK) sp. 12 cm e soletta a lastre preadessa sp. 27 cm - spessore totale 76,5 cm

H7 Copertura a falda leggera realizzata in laterizio posto su quota impermeabilizzante ceramica e massello in calce alleggerito sp. 4 cm, strato coibentante in EPS (conduttività termica = 0,038 W/mK) sp. 12 cm e soletta a lastre preadessa sp. 27 cm - spessore totale 76,5 cm

H7T Pavimento piano liscia costituito da doppio massap arato di cui il primo realizzato con ghiaia sp. 50 cm e soletta in c.a. sp. 7 cm, poggiate su ghiaia in c.a. sp. 5 cm e massap arato di cui il secondo realizzato con ghiaia sp. 15 cm e sabbia in c.a. sp. 5 cm - spessore totale 155 cm

H8 Pavimento intapato costituito da piastrelle in Gres con allungamento in cui alleggerito e massello portanti con ghiaia espansa o perlite sp. 104 cm, posto su massap arato di 31 cm a sua volta poggiate su soletta a lastre predalles sp. 30 cm intrinsecamente allungato con rifinito sp. 1,5 - spessore totale 76,5 cm

MURATURE

M1 Parete esterna a doppio con blocchi in laterizio, intonaco esterno in EPS sp. 10 cm (conduttività termica = 0,033 W/mK), tavole in laterizio sp. 8 cm e intonaco interno sp. 1,5 cm - spessore totale 31 cm

M2 Parete esterna su struttura con laterizio esterne costituita da pannelli isolanti in EPS sp. 10 cm (conduttività termica = 0,033 W/mK), tavole in laterizio sp. 8 cm e intonaco esterno sp. 1,5 cm - spessore totale 31 cm

M3 Tramezzo interno con forati sp. 15 cm - intonaco sp. 1,5 cm - spessore totale 16 cm

M3T Tramezzo interno con forati sp. 15 cm e intonaco sp. 1,5 cm - spessore totale 16 cm

M4 Parete interna in c.a. con intonaco sp. 1,5 cm - spessore totale 33 cm

INFISSI - PORTE

PE1 Porta esterna a doppia ante simmetriche dim. 130x240x45 cm in alluminio a taglio termico, con cerniere antiruggine, serratura di sicurezza con chiavi, maniglia in acciaio e maniglie antiruggine lato interno, preventivata nel colore a scelta delle Ferrovie. Per descrizione singola vedi V4 SOPRALUCE SUPERIORE VETRATO dim. 130x240 cm in alluminio a taglio termico, preventivata nel colore a scelta delle Ferrovie con apertura a vasista verso l'interno dotato di dispositivo di accionamento manuale. Vantali isolante termico-acustico di sicurezza, composta da: Vantali interno = 5 mm lastre lucide di mezzo cristallo; Interspaccio = 12 mm - Aria. Vantali esterno = 7 mm stratificato antiodoramento con poliuretano sp. 0,38 mm - INFERIATA ESTERNA, apertura in corrispondenza delle ante e dotata di serratura di sicurezza, fissa davanti al sopralluce; carteristiche antiruggine, realizzata con fondini in acciaio zincato verniciato f = 8 mm saldati al lato perimetrale piatto, collegato alle pareti perimetrali in muratura.

PE2 Porta esterna a doppia ante simmetriche dim. 200x240x45 cm in alluminio a taglio termico, con cerniere antiruggine, serratura di sicurezza con chiavi, maniglia in acciaio e maniglie antiruggine lato interno, preventivata nel colore a scelta delle Ferrovie. Per descrizione singola vedi V4 SOPRALUCE SUPERIORE VETRATO dim. 200x240 cm in alluminio a taglio termico, preventivata nel colore a scelta delle Ferrovie con apertura a vasista verso l'interno dotato di dispositivo di accionamento manuale. Vantali isolante termico-acustico di sicurezza, composta da: Vantali interno = 5 mm lastre lucide di mezzo cristallo; Interspaccio = 12 mm - Aria. Vantali esterno = 7 mm stratificato antiodoramento con poliuretano sp. 0,38 mm - INFERIATA ESTERNA, apertura in corrispondenza delle ante e dotata di serratura di sicurezza, fissa davanti al sopralluce; carteristiche antiruggine, realizzata con fondini in acciaio zincato verniciato f = 8 mm saldati al lato perimetrale piatto, collegato alle pareti perimetrali in muratura.

PE2B Porta esterna a doppia ante simmetriche dim. 200x240x45 cm in alluminio a taglio termico, con cerniere antiruggine, serratura di sicurezza con chiavi, maniglia in acciaio e maniglie antiruggine lato interno, preventivata nel colore a scelta delle Ferrovie, con parapetto metallico ad altezza 110 cm. Per descrizione singola vedi V4 SOPRALUCE SUPERIORE VETRATO dim. 200x240 cm in alluminio a taglio termico, preventivata nel colore a scelta delle Ferrovie con apertura a vasista verso l'interno dotato di dispositivo di accionamento manuale. Vantali isolante termico-acustico di sicurezza, composta da: Vantali interno = 5 mm lastre lucide di mezzo cristallo; Interspaccio = 12 mm - Aria. Vantali esterno = 7 mm stratificato antiodoramento con poliuretano sp. 0,38 mm - INFERIATA ESTERNA, apertura in corrispondenza delle ante e dotata di serratura di sicurezza, fissa davanti al sopralluce; carteristiche antiruggine, realizzata con fondini in acciaio zincato verniciato f = 8 mm saldati al lato perimetrale piatto, collegato alle pareti perimetrali in muratura.

PE3 Porta esterna ad ante singole dim. 90x240x45 cm in alluminio a taglio termico, con cerniere antiruggine, serratura di sicurezza con chiavi, maniglia in acciaio e maniglie antiruggine lato interno, preventivata nel colore a scelta delle Ferrovie. Per descrizione singola vedi V4 SOPRALUCE SUPERIORE VETRATO dim. 90x240 cm in alluminio a taglio termico, preventivata nel colore a scelta delle Ferrovie con apertura a vasista verso l'interno dotato di dispositivo di accionamento manuale. Vantali isolante termico-acustico di sicurezza, composta da: Vantali interno = 5 mm lastre lucide di mezzo cristallo; Interspaccio = 12 mm - Aria. Vantali esterno = 7 mm stratificato antiodoramento con poliuretano sp. 0,38 mm - INFERIATA ESTERNA, apertura in corrispondenza delle ante, fissa davanti al sopralluce; carteristiche antiruggine, realizzata con fondini in acciaio zincato verniciato f = 8 mm saldati al lato perimetrale piatto, collegato alle pareti perimetrali in muratura.

PE3B Porta esterna ad ante singole dim. 90x240x45 cm in alluminio a taglio termico, con cerniere antiruggine, serratura di sicurezza con chiavi, maniglia in acciaio e maniglie antiruggine lato interno, preventivata nel colore a scelta delle Ferrovie, con parapetto metallico in lamiera e materiali coibentante, completa di maniglia in acciaio, maniglia antiruggine, serratura a chiavi, scelta a scelta delle Ferrovie.

INFISSI - FINESTRE

F1 Finestra in alluminio a taglio termico, dim. 110x110 cm, divisa in tre ante, dotata di dispositivo di accionamento manuale. Per descrizione singola vedi V4 STRUTTURATA SPECCHIATURA VETRATA. Vantali interno = 5 mm lastre lucide di mezzo cristallo; Interspaccio = 12 mm - Aria. Vantali esterno = 7 mm stratificato antiodoramento con poliuretano sp. 0,38 mm - INFERIATA ESTERNA, carteristiche antiruggine, realizzata con fondini in acciaio zincato verniciato f = 8 mm saldati al lato perimetrale piatto, collegato alle pareti perimetrali in muratura.

F2 Finestra in alluminio a taglio termico, dim. 110x110 cm, divisa in tre ante, dotata di dispositivo di accionamento manuale. Per descrizione singola vedi V4 STRUTTURATA SPECCHIATURA VETRATA. Vantali interno = 5 mm lastre lucide di mezzo cristallo; Interspaccio = 12 mm - Aria. Vantali esterno = 7 mm stratificato antiodoramento con poliuretano sp. 0,38 mm - INFERIATA ESTERNA, carteristiche antiruggine, realizzata con fondini in acciaio zincato verniciato f = 8 mm saldati al lato perimetrale piatto, collegato alle pareti perimetrali in muratura.

FINITURE PARETI

V1 Intonaco civile liscio per interni sp. 1,5 cm preimbiancato idrorepellente con stuccatura lavabile, colore RAL 9010

V2 Rivestimento parete in Gips Plasterboard dim. 20x20 cm per h = 220 cm da p.l. e restano parte in intonaco preimbiancato idrorepellente con stuccatura lavabile, colore RAL 9010

V3 Intonaco civile liscio per esterni sp. 2 cm preimbiancato idrorepellente con stuccatura a base di resina silossano tipo Silex, colore RAL 7014 per fronte edificio

V4 Soglie, davanzali e zoccoli in lastre di pietra locale sp. 3 cm

V5 Placche in lamiera d'acciaio zincata sp. 0,10 mm x 100 mm

FINITURE SOFFITTI

S1 Due metri di trapezoidale con struttura lavabile e soletta delle Ferrovie previa stuccatura dei giunti

COMMITTENTE: **RFI** **GRUPPO FERROVIE DELLO STATO ITALIANE**

PROGETTAZIONE: **ITALFERR** **GRUPPO FERROVIE DELLO STATO ITALIANE**

DIREZIONE TECNICA U.O. OPERE GEOTECNICHE

PROGETTO FATTIBILITA' TECNICO ECONOMICA

POTENZIAMENTO INFRASTRUTTURALE ORTE-FALCONARA RADDOPPIO DELLA TRATTA PM228-CASTELPLANIO

FABBRICATI PGEP (A2) ARCHITETTONICO-PIANTA, PROSPETTO E SEZIONI

SCALA: 1:50

COMMESSA LOTTO FASE ENTE TIPO DOC. OPERA/DISCIPLINA PROG. REV.

IR0F 00 R 11 BB FA0000 007 A

Revis.	Descrizione	Redatto	Data	Verificato	Data	Approvato	Data	Autorizzato	Data
A	EMISSIONE DEFINITIVA	P. Cuomo	Set 2021	G. Mazzanti	Set 2021	C. Ungari	Set 2021	L. Berardi	Set 2021

File:PGEPOR11BBFA000007A.dwg n. Elab.: _____