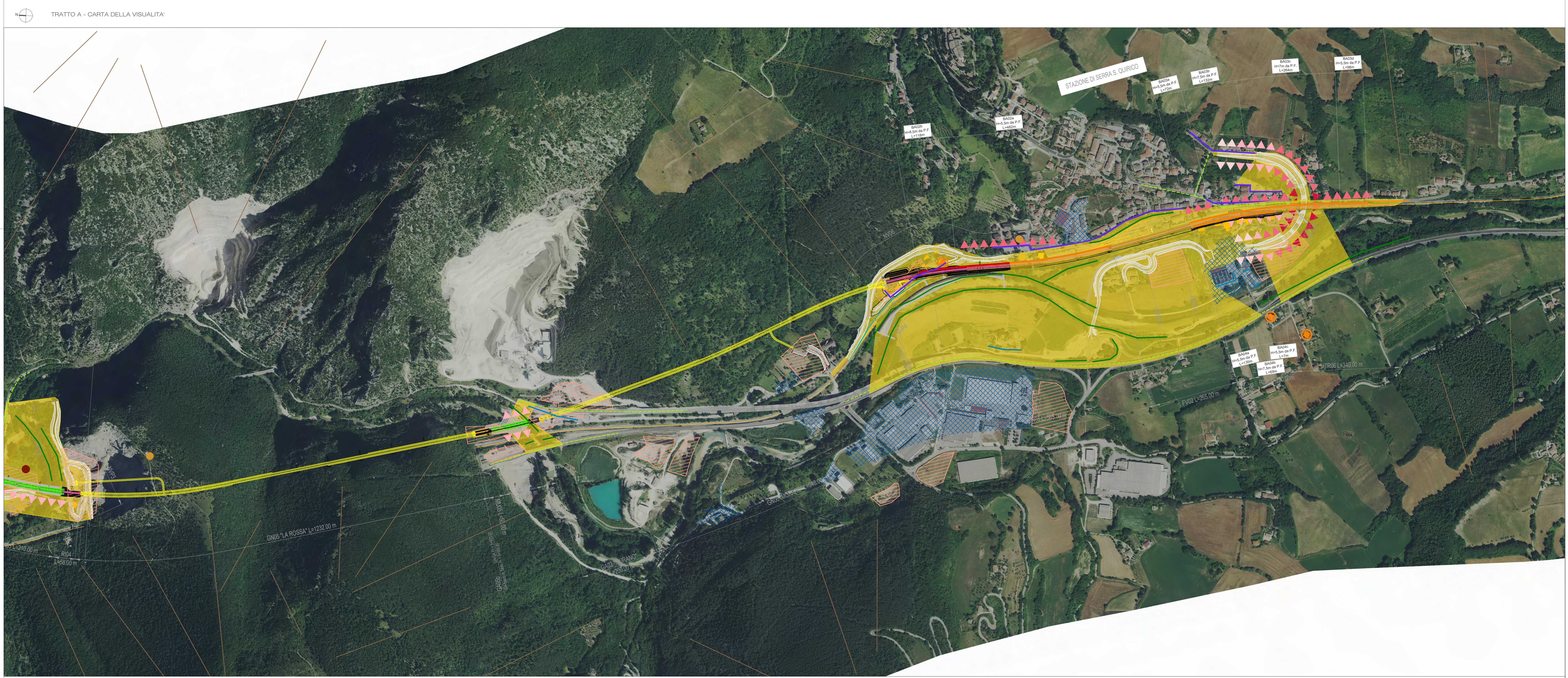


- LEGENDA**
- PERCETTORI**
- PERCETTORI ISOLATI: Edifici isolati dai quali è potenzialmente visibile la linea ferroviaria e la visibilità a corridoio
  - GRUPPI DI PERCEZIONE
  - PUNTI DI PERCEZIONE PRIVILEGIATI
  - NUCLEI STORICI
  - BENI CULTURALI
  - PUNTI PANORAMICI
  - VISUALI CONTINUE O DEBOLMENTE FRAMMENTATE
  - VISUALI DISCONTINUE E FRAMMENTATE
  - BACINO DI VISUALITA'
- DETRATTORI DELLA QUALITA' DEL PAESAGGIO**  
 IMPIANTI, EDIFICIO E COMPLESSI INDUSTRIALI  
 Elementi che detraggono qualità al paesaggio percepito
- PERCEZIONE POTENZIALE DELLE INFRASTRUTTURE LINEARI**  
 CLASSIFICAZIONE
- NULLO O MOLTO POCO RILEVANTE: Tratti prevalentemente a raso, modestamente rilevati rispetto al piano di campagna. Altezza in rilevato normalmente assorbita e non emergenti sugli elementi che popolano le visuali percepite
  - POCO RILEVANTE: Tratti mediamente rilevati rispetto al piano di campagna, rilevato basso. Altezza in rilevato parzialmente assorbita ed emergenti sugli elementi che popolano le visuali percepite
  - MEDIAMENTE RILEVANTE: Tratti in rilevato rispetto al piano di campagna. Altezza in rilevato emergenti sugli elementi che moderatamente popolano le visuali percepite
  - RILEVANTE: Tratti in rilevato alto rispetto al piano di campagna. Altezza in rilevato emergenti sugli elementi che popolano le visuali percepite
- BARRIERE VISIVE**
- VEGETAZIONE
  - FRONTI EDIFICATI
  - RILIEVI MORFOLOGICI
- TRACCIATO DI PROGETTO**
- Rilevato
  - Viadotto
  - Galleria
  - Nuova visibilità
  - Barriera antirumore
  - Demolizioni fabbricati
  - Demolizioni binari
  - Sistemazioni idrauliche
  - Area di cantiere soggette a ripristino dello stato ante-operam per le parti non interessate in via definitiva dalle opere ferroviarie e stradali
- 0 250 500 m



- TRACCIATO DI PROGETTO**
- Rilevato
  - Viadotto
  - Galleria
  - Nuova visibilità
  - Barriera antirumore
  - Demolizioni fabbricati
  - Demolizioni binari
  - Sistemazioni idrauliche
  - Area di cantiere soggette a ripristino dello stato ante-operam per le parti non interessate in via definitiva dalle opere ferroviarie e stradali
- 0 250 500 m

COMMITTENTE:

**RFI**  
 RETE FERROVIARIA ITALIANA  
 GRUPPO FERROVIE DELLO STATO ITALIANE

PROGETTAZIONE:

**ITALFERR**  
 GRUPPO INNOVATE DELLO STATO ITALIANE

**DIREZIONE TECNICA**  
 U.O. ARCHITETTURA, AMBIENTE E TERRITORIO  
 S.O. AMBIENTE

**PROGETTO DI FATTIBILITA' TECNICA ECONOMICA**  
 POTENZIAMENTO INFRASTRUTTURALE ORTE-FALCONARA  
 RADDOPPIO DELLA TRATTA PM228-CASTELPLANIO

**LOTTO 2**  
 Relazione Paesaggistica ai sensi del DPCM 12.12.2005  
 Carta della visibilità

SCALA: 1:5.000

IR0F02R22NSIM002002B.dwg

Rev.	Descrizione	Redatto	Data	Verificato	Data	Approvato	Data	Autorizzato	Data
A	Emissione esecutiva	M. M. J.	Novembre 2021	S. Chiuschi	Novembre 2021	C. Licciardi	Novembre 2021	C. Licciardi	Febbraio 2022
B	Revisione a seguito dei commenti rilasciati dal CILUPP	J. Caporaso	Febbraio 2022	S. Chiuschi	Febbraio 2022	C. Licciardi	Febbraio 2022	C. Licciardi	Febbraio 2022

IR0F02R22NSIM002002B.dwg