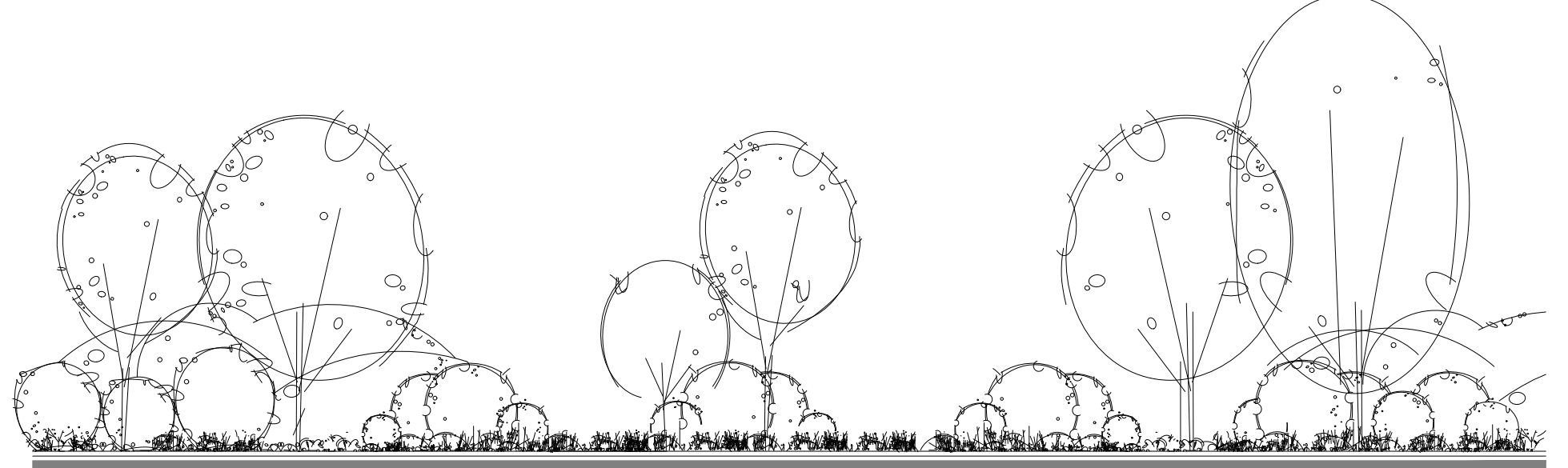
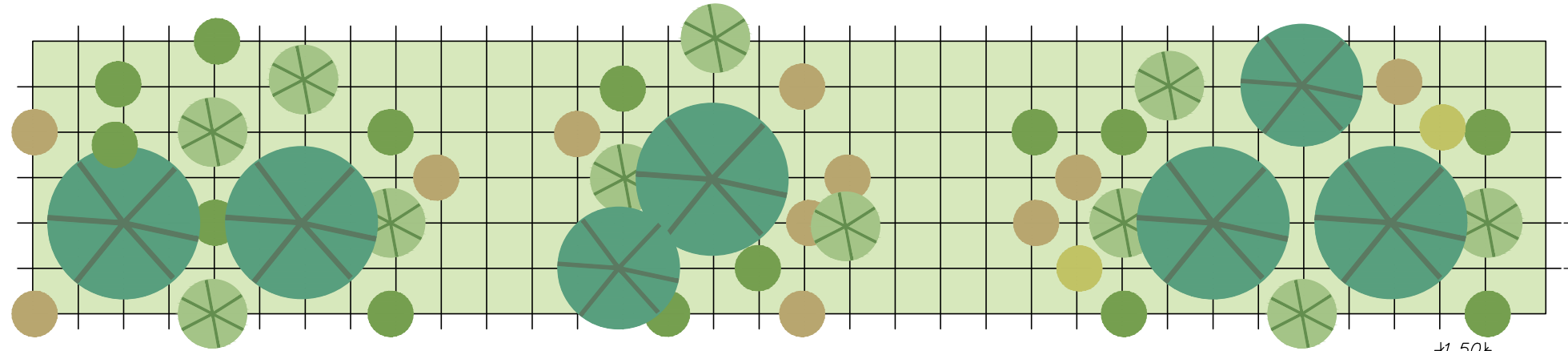


FASCIA ARBOREA ARBUSTIVA

MODULO base=50,00x9,00 m
Copertura arborea superficiale 70%
Gli esemplari arbustivi saranno disposti a quinconce ad una distanza media di circa 3,00 m tra le file...

- ARBUSTI
Crataegus monogyna
Cytisus spp
Ligustrum vulgare
Prunus spinosa
Rosa sempervirens
Spartium junceum
ALBERI
Ostrya carpinifolia
Fraxinus ornus
Quercus pubescens
Q.ilex

- Biancospino
Citiso
Ligustro
Pruno selvatico
Rosa di San Giovanni
Ginestra comune
Carpino nero
Salice da teste
Roverella
Leccio

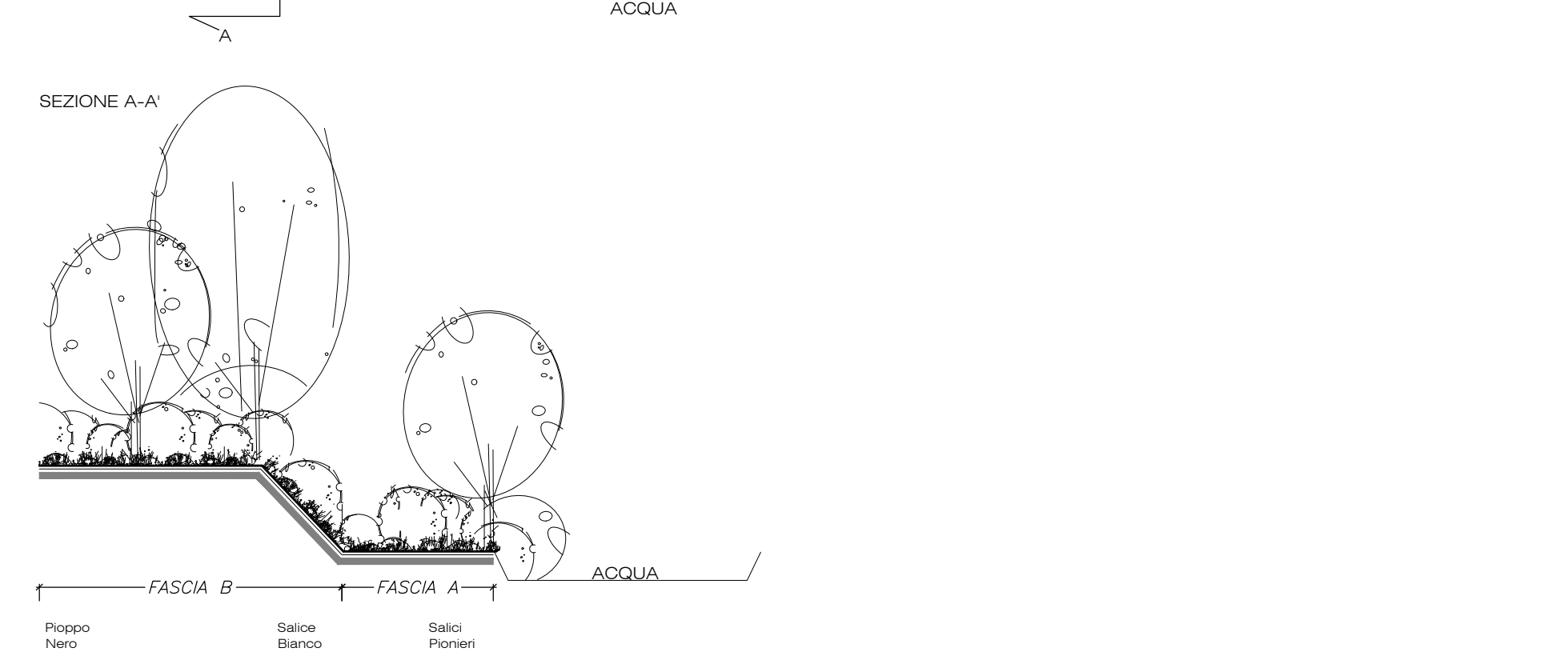
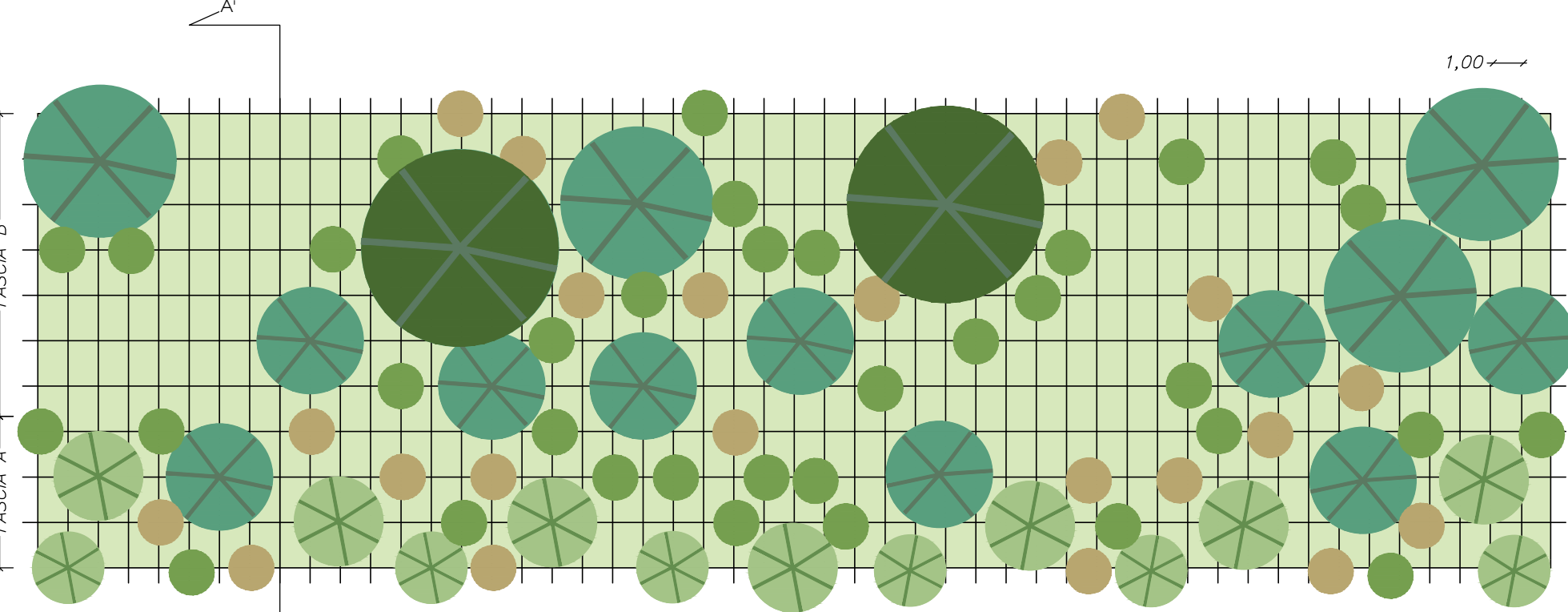


FASCIA ARBOREA ARBUSTIVA RIPARIALE

MODULO base=50,00x15,00 m
Copertura arborea superficiale 70-75%
Gli esemplari arbustivi saranno disposti a quinconce ad una distanza media di circa 3,00 m tra le file...

- ARBUSTI
Cornus sanguinea
Crataegus
Rubus ulmifolius
Sambucus nigra
Salix alba
ALBERI
Populus alba
Populus nigra
Salix alba

- Corniole
Biancospino
Rovo
Sambuco nero
Salici pionieri
Pioppo bianco
Pioppo nero
Salice bianco



FASCIA ARBOREA ARBUSTIVA

Biancospino
Crataegus monogyna
Fanerofita cespugliosa e arborea
Piccolo albero, ma più spesso arbusto a fogliame deciduo; cespuglioso, con chioma globosa e allungata...

Pruno selvatico
Prunus spinosa
Fanerofita cespugliosa e arborea
Arbusto cespuglioso che occasionalmente assume dimensioni di albero, è legeroso, perenne, caducifoglio...

Roverella
Quercus pubescens/virgiliana
Fanerofita arborea e cespugliosa
specie pioniera tra le querce del gruppo di Q robur e del subg. Quercus, di taglia media, inferiore alle altre...

Omiole
Fraxinus ornus
Fanerofita cespugliosa e arborea
Albero o alberetto, alto di norma 8-10 m, può raggiungere i 25 m, a chioma tondeggiante, fusto solitamente...

Citiso
Cytisus spp
Fanerofita cespugliosa
Piccolo albero, ma più spesso arbusto a fogliame deciduo; cespuglioso, alto 1-2 m; fusto con numerose...

Ligustro comune
Ligustrum vulgare
Fanerofita cespugliosa
Piccolo albero, ma più spesso arbusto a fogliame generalmente caducifoglio, alto da 0,5 a 2-3 m a chioma...

Rosa di San Giovanni
Rosa sempervirens
Nanerofita/Fanerofita, piante legnose con portamento cespuglioso pianta arbustiva, perenne, rampicante...

Ginestra comune
Spartium junceum
Fanerofita cespugliosa
Cespuglio, alto mediamente fino a 2 m, on fusto eretto o ascendente, cilindrico, fitoso, tenace, cavo, di colore verde...

Salice bianco
Salix alba
Fanerofita cespugliosa
Cespuglio, alto mediamente fino a 2 m, on fusto eretto o ascendente, cilindrico, fitoso, tenace, cavo, di colore verde...

FASCIA ARBOREA ARBUSTIVA RIPARIALE

Sambuco nero
Sambucus nigra
Fanerofita cespugliosa e arborea
Albero, ma più spesso arbusto, alto fino a 10 m, con chioma espansa, densa e globosa; il tronco è...

Corniole
Cornus sanguinea
Fanerofita cespugliosa
Arbusto cespuglioso, deciduo, raramente in forma di piccolo albero, di altezza compresa fra 2-6 m con tronco...

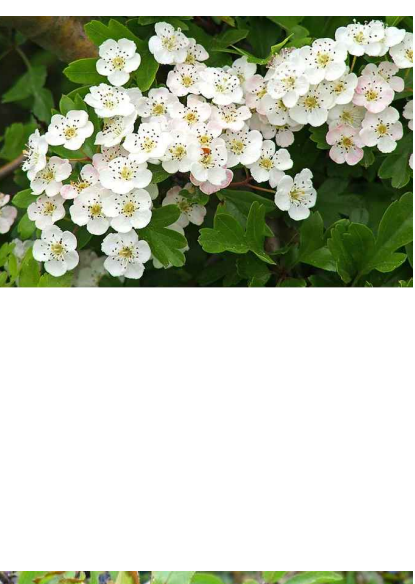
Biancospino
Crataegus monogyna
Fanerofita cespugliosa e arborea
Piccolo albero, ma più spesso arbusto a fogliame deciduo; cespuglioso, con chioma globosa e allungata...

Pioppo nero
Populus nigra
Fanerofita arborea
Albero a portamento eretto variabile, non lungo; talvolta piramidato o colonnare, alto fino a 30 m e...

Rovo comune
Rubus ulmifolius
Fanerofita cespugliosa
Specie arbustiva perenne, sempreverde, sarmentosa, legerosa poliflora da cui si dipartono lunghi...

Salice bianco
Salix alba
Fanerofita arborea
Albero alto fino a 20-25m talvolta più alto, con fusto diritto di diametro fino a 60 cm, la chioma è...

Populus alba
Populus alba
Fanerofita arborea
Albero alto fino a 30-35 m e con diametro fino a 120 cm, lungo, a fusto eretto, spesso sinuoso o...



COMMITTENTE:
FRFI
RETE FERROVIARIA ITALIANA
GRUPPO FERROVIE DELLO STATO ITALIANE

PROGETTAZIONE:
ITALFERR
GRUPPO FERROVIE DELLO STATO ITALIANE

DIREZIONE TECNICA
U.O. ARCHITETTURA, AMBIENTE E TERRITORIO
S.O. AMBIENTE

PROGETTO DI FATTIBILITA' TECNICA ECONOMICA
POTENZIAMENTO INFRASTRUTTURALE ORTE-FALCONARA
RADDOPPIO DELLA TRATTA PM228-CASTELPLANO

LOTTO 2
Opere a Verde
Sesti di impianto tipologici

Table with 4 columns: I, R, O, F and 4 columns: 0, 2, R, 2, 2, P, X and 4 columns: I, A, 0, 0, 0, 0 and 4 columns: 0, 0, 1, B

Table with columns: Rev., Descrizione, Redatto, Data, Verificato, Data, Approvato, Data, Autorizzato Data. Contains project approval details.