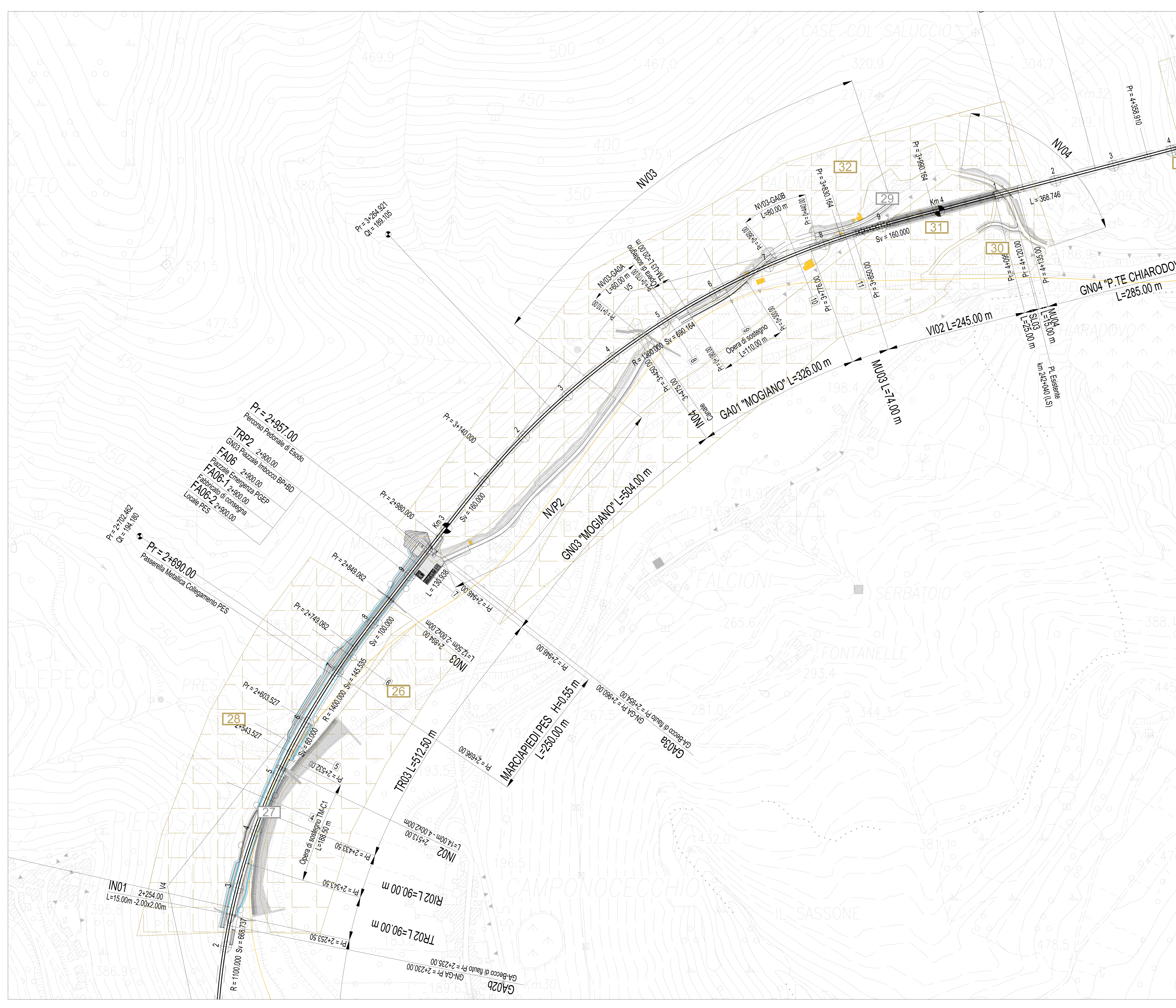
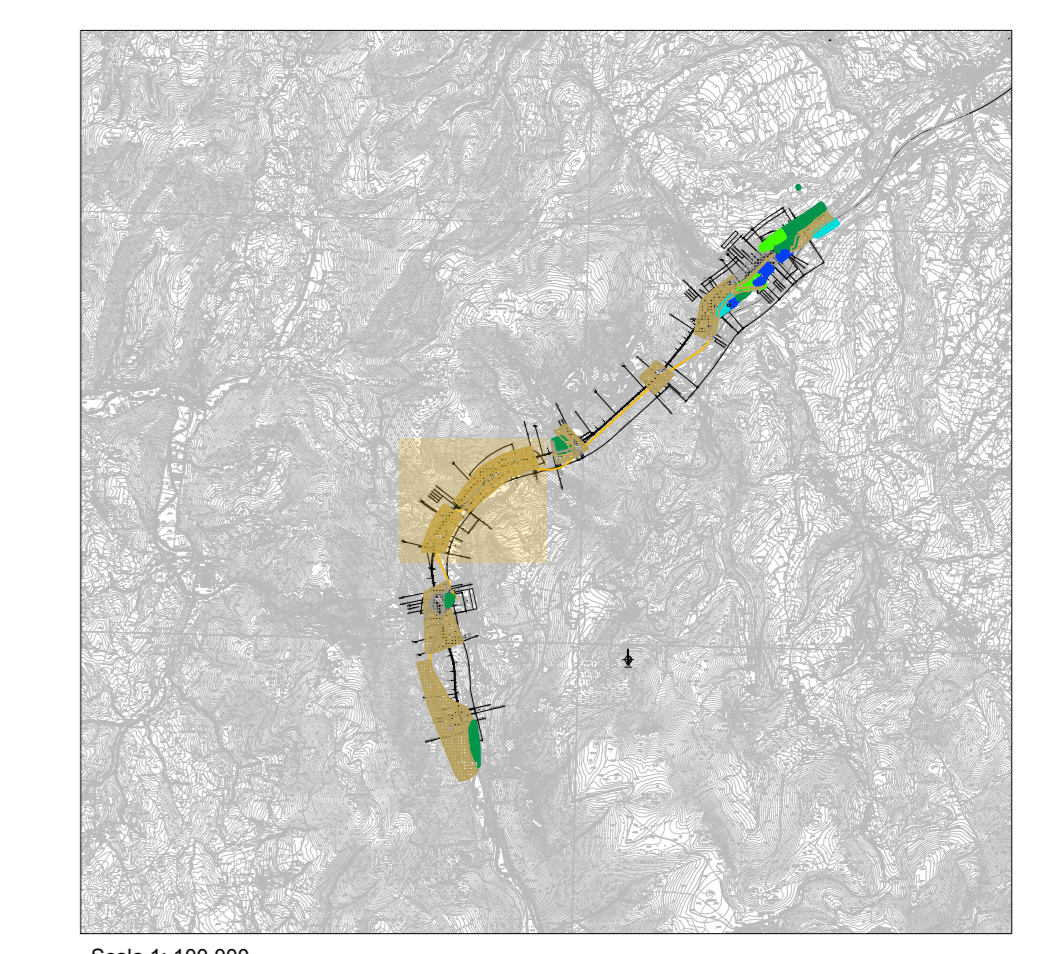


LEGENDA STUDIO ARCHEOLOGICO
TIPI DI PRESENZE ARCHEOLOGICHE

- AREA DI MATERIALE MOBILE
- INSEDIAMENTO RURALE (FATTORIA) / VILLA
- RITROVAMENTO SPORADICO
- NECROPOLI/AREA AD USO FUNERARIO
- LUOGO DI ATTIVITA' PRODUTTIVA
- INSEDIAMENTO
- PRESENZA ARCHEOLOGICA COMPLESSA/POLIFASE
- TOPONIMO
- AREA DI MATERIALE MOBILE (FRAGMENTI FITTILEMENTI LITICI)
- Limiti area di materiali mobili
- INFRASTRUTTURA VARIATA
- EDIFICIO
- MONUMENTO
- LUOGO AD USO PUBBLICO
- INFRASTRUTTURA IDRICA
- STRUTTURE MURARIE
- AREA ARCHEOLOGICA

- Sparsi < (1 fr. mq)
- Medio Basso (2-5 fr. mq)
- Medio Alto (6-10 fr. mq)
- Alta (> 10 fr. mq)

- GRADO VISIBILITA' DEI SUOLI
- Alto
 - Medio Alto
 - Medio
 - Medio Basso
 - Nullo
 - Area unexcavata
 - Area excavata
- CRONOLOGIA (applicato al simbolo)
- Età preistorica
 - Età protoistorica
 - Età arcaica
 - Età classica
 - Età etrusca
 - Età non determinata
 - Età romana
 - Età paleocristiana
 - Età medievale
 - Età moderna



COMMITTENTE:

PROGETTAZIONE:

DIREZIONE TECNICA
UO ARCHITETTURA, AMBIENTE E TERRITORIO

PROGETTO FATTIBILITA' TECNICO ECONOMICA

POTENZIAMENTO INFRASTRUTTURALE ORTE-FALCONARA
RADDOPPIO DELLA TRATTA PM228-CASTELPLANIO
Lotto 2

STUDIO ARCHEOLOGICO
CARTA DELLA RICOGNIZIONE E DELLA VISIBILITA' DEI SUOLI. Tav. 3/6

SCALA: 1:2.000

COMMESSA	LOTTO	FASE	ENTE	TIPO DOC.	OPERAVISCIPLINA	PROGR.	REV.
IRDF	02	R	22	NE	AH0001	009	B

Revis	Descrizione	Redatto	Data	Verificato	Data	Approvato	Data	Autorizzato	Data
A	Emissione esecutiva	N. Gaspari	Settembre 2021	M.C. Caporina	Settembre 2021	C. Ursaci	Settembre 2021	M. Comedini	2021
A	Emissione esecutiva	M.C. Caporina	Gennaio 2022	F. Pignatta	Gennaio 2022	C. Ursaci	Gennaio 2022		2022