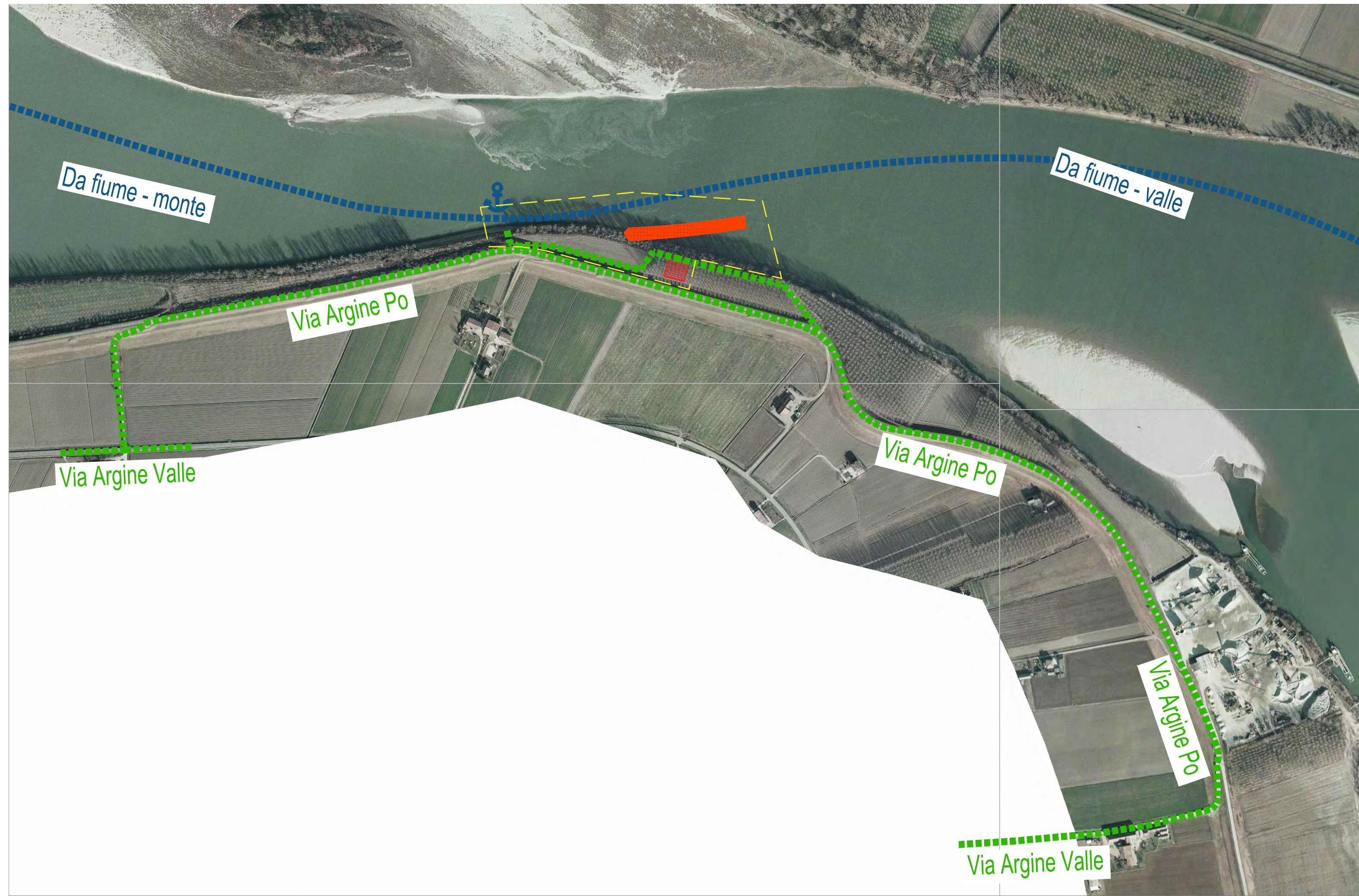


GRUPPO DI INTERVENTO N°7 - PLANIMETRIA DI ACCESSO AL CANTIERE - SCALA 1:5000

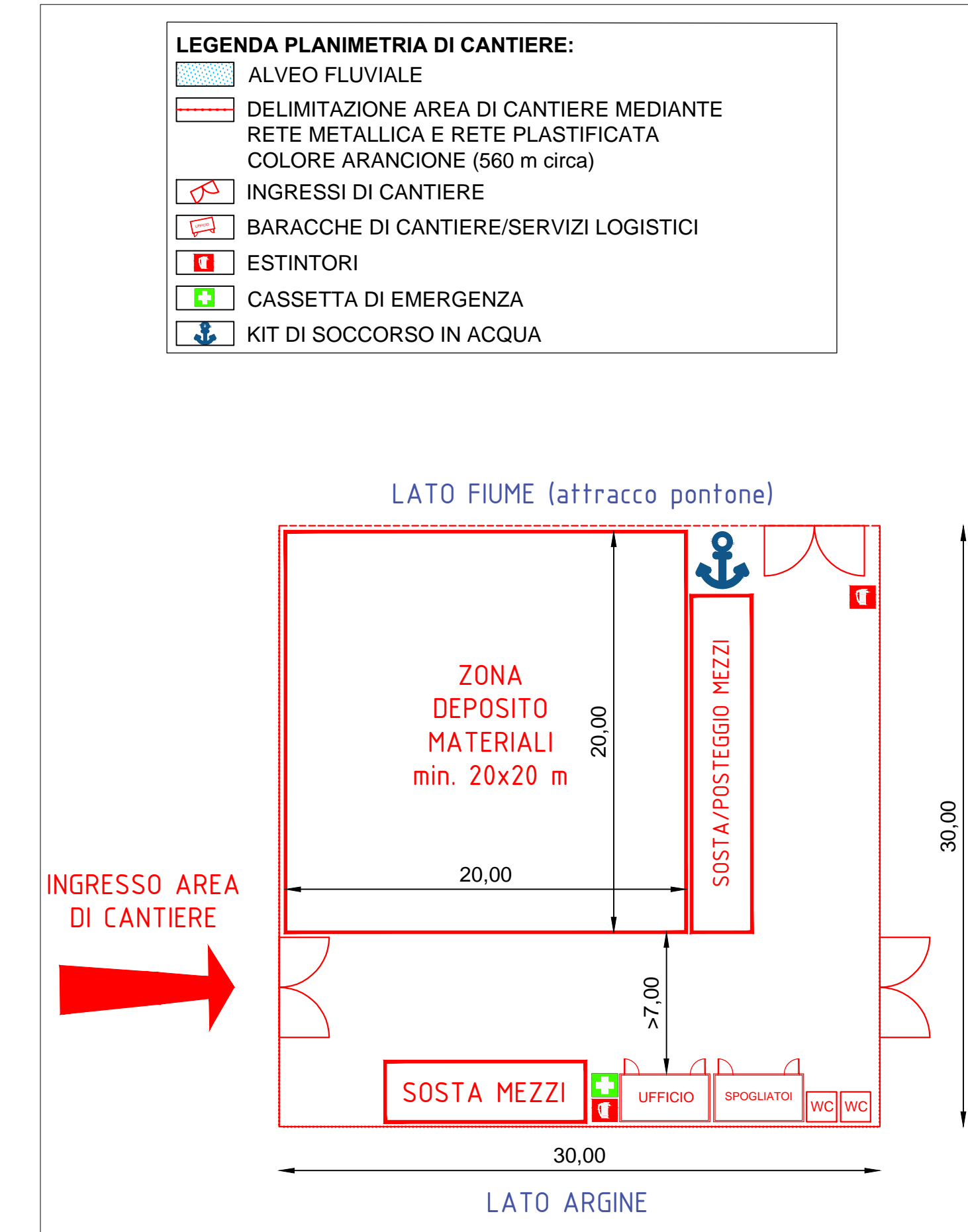


GRUPPO DI INTERVENTO N°8 - PLANIMETRIA DI ACCESSO AL CANTIERE - SCALA 1:5000

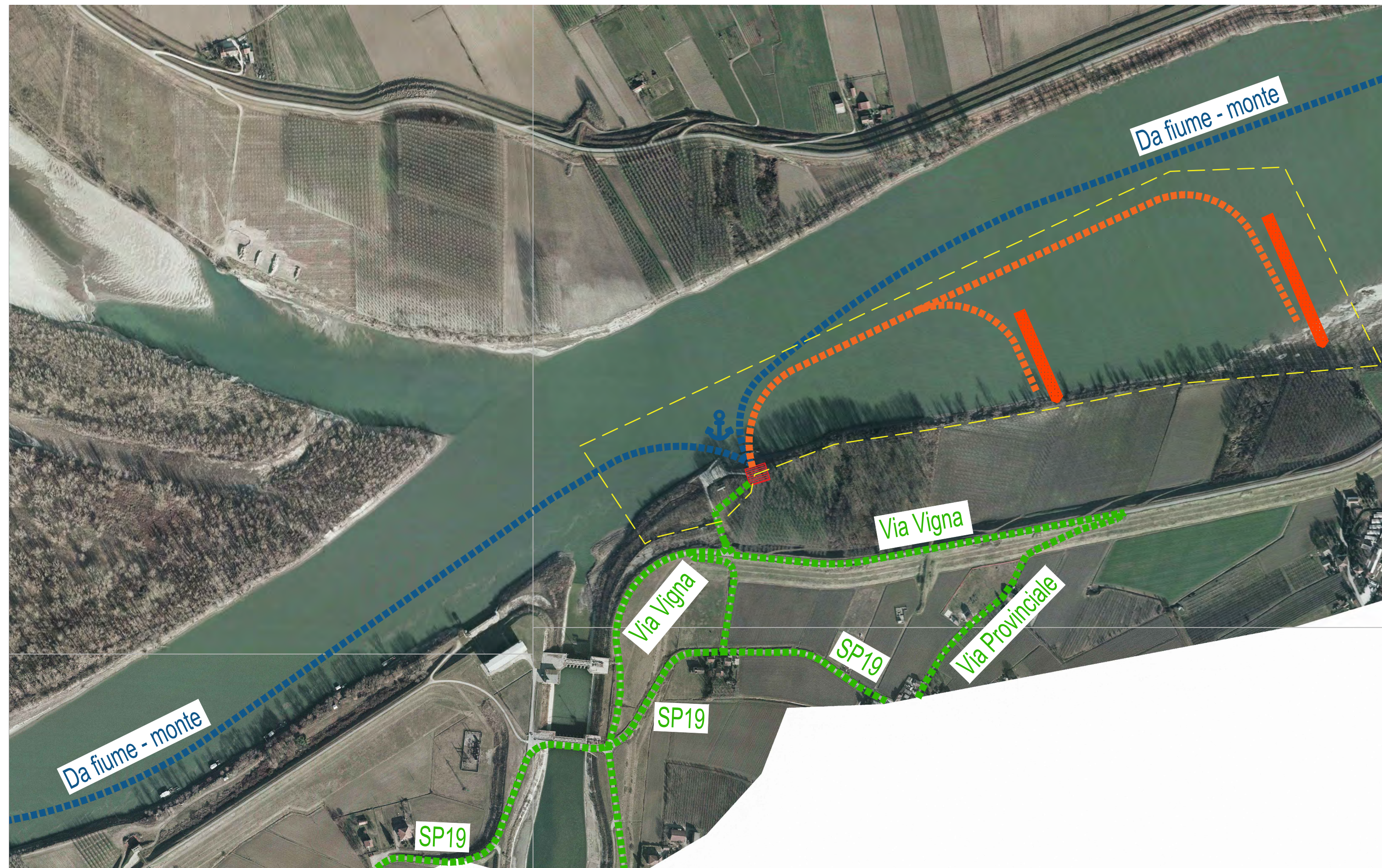


- LEGENDA PLANIMETRIE ACCESSI CANTIERE:**
- Viabilità di accesso al cantiere per mezzi gommati
 - Viabilità zone pennelli - depositi di cantiere
 - Idrovia per approvvigionamento materiali via Fiume
 - Punti di accosto per eventuali fornitura via Fiume
 - Opere di navigazione in progetto
 - Aree di deposito e cantiere (vedi dettaglio)
 - Aree interessate dal transito dei mezzi di cantiere

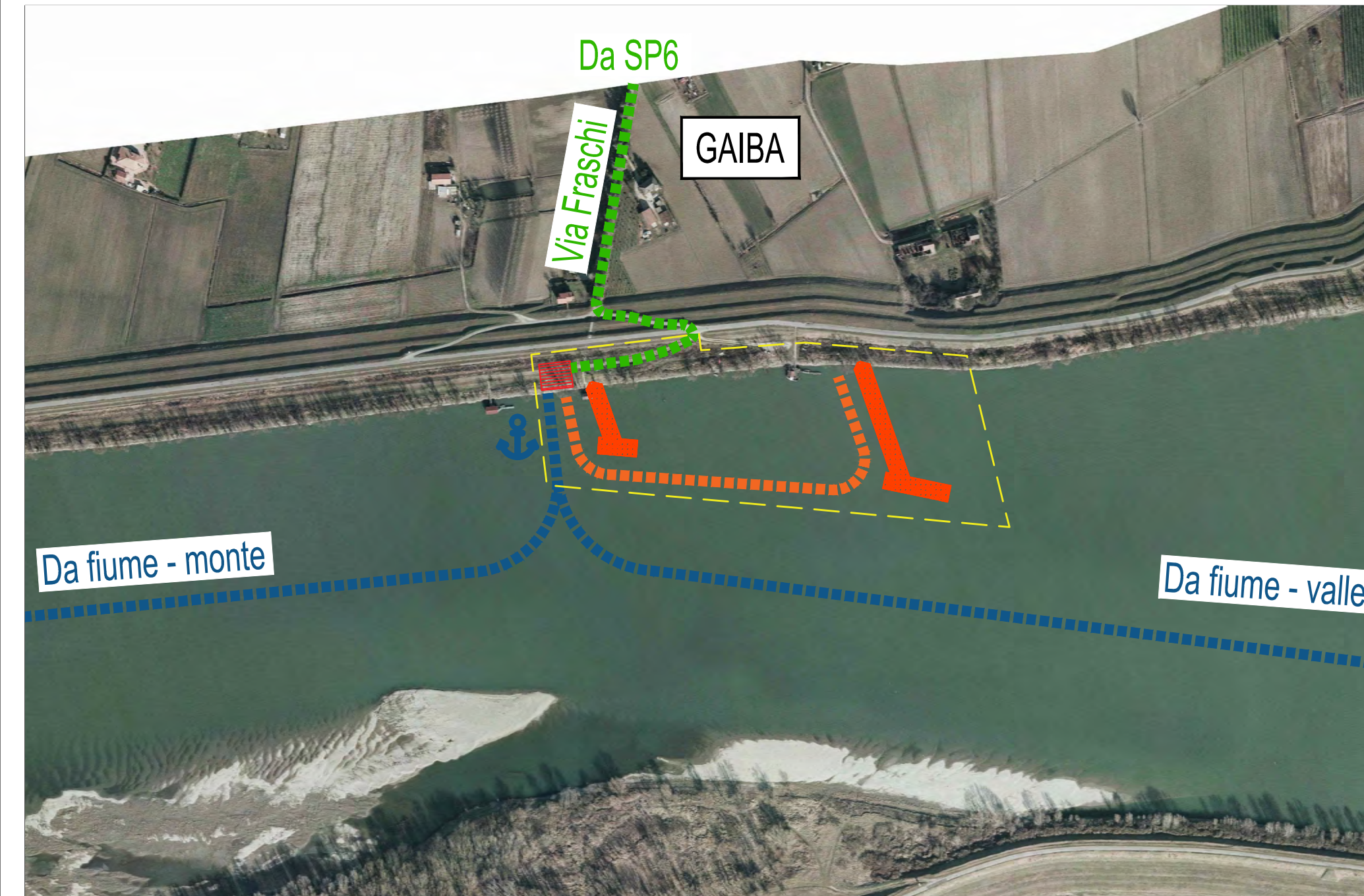
LAYOUT AREA DI CANTIERE - SCALA 1:250



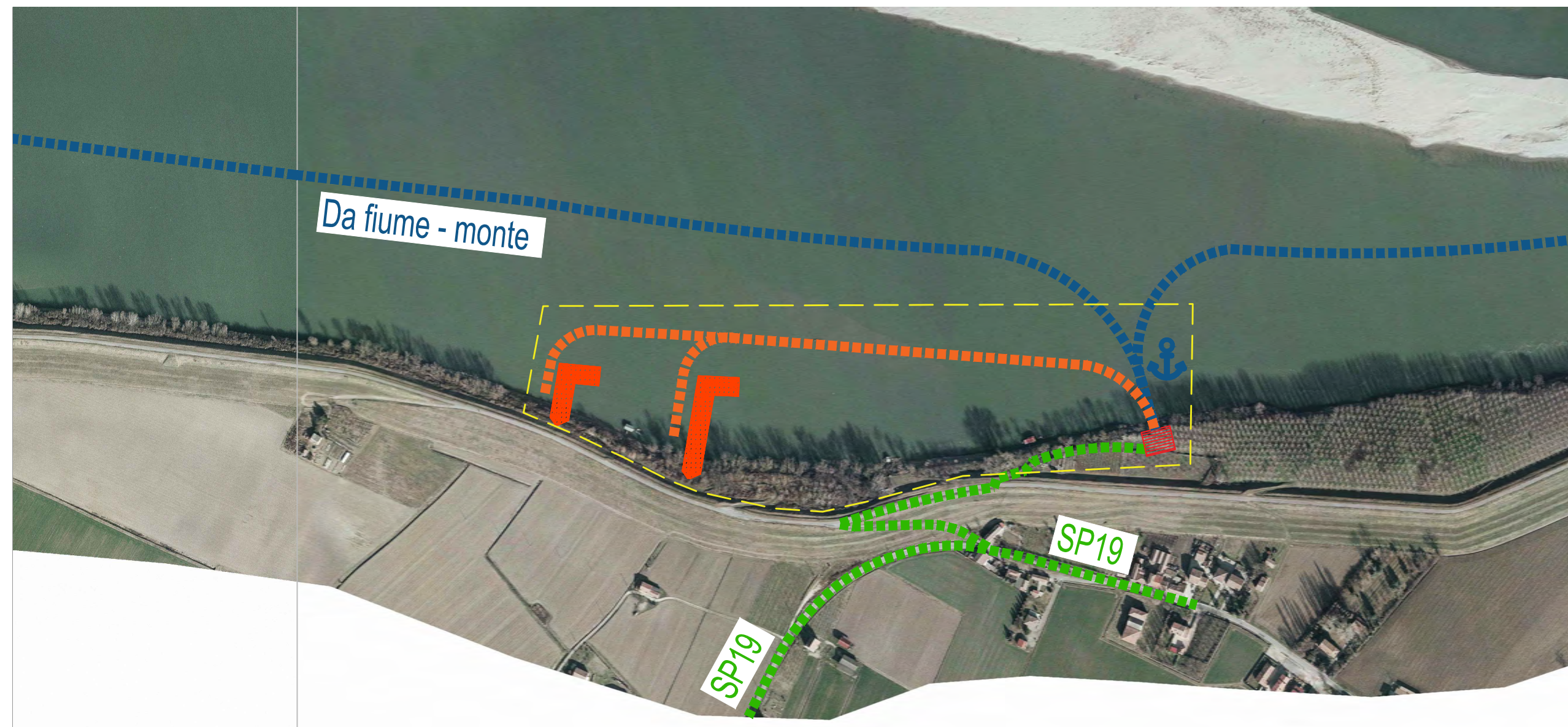
GRUPPO DI INTERVENTO N°9 - PLANIMETRIA DI ACCESSO AL CANTIERE - SCALA 1:5000



GRUPPO DI INTERVENTO N°10 - PLANIMETRIA DI ACCESSO AL CANTIERE - SCALA 1:5000



GRUPPO DI INTERVENTO N°11 - PLANIMETRIA DI ACCESSO AL CANTIERE - SCALA 1:5000



GRUPPO DI INTERVENTO N°12 - PLANIMETRIA DI ACCESSO AL CANTIERE - SCALA 1:5000



FIUME PO
SISTEMAZIONE A CORRENTE LIBERA PER LA NAVIGAZIONE CON IMBARCAZIONI DI CLASSE Va NEL TRATTO CASTELMASSA - STIENTA

PROGETTAZIONE DEFINITIVA ED ESECUTIVA, COORDINAMENTO DELLA SICUREZZA IN FASE DI PROGETTAZIONE, DEI LAVORI DI "ADEGUAMENTO DELLE CONDIZIONI DI NAVIGABILITÀ DELL'ALVEO DI MAGRA DEL FIUME PO PER NAVI DI CLASSE Va - TRATTO REVERE-FERRARA" FINANZIATO CON LEGGE 413 /98 EMILIA ROMAGNA FE-E-7-N.I. - CUP I81E06000010002 - CIG 68067557EA

Progetto Definitivo
 Direttore Generale Ing. Luigi Mille
 Resp. del procedimento Ing. Ivano Galvani
 Direttore operativo Ing. Ettore Alberani

Oggetto: PROGETTO GENERALE CANTIERIZZAZIONE VIABILITÀ DI ACCESSO E LAYOUT DI CANTIERE 3/4 TAV. C.13.C
 scala 1:5.000/250

02 Revisione
 01 Revisione
 00 Emissione
 FEBBRAIO 2022
 FEBBRAIO 2021

Progetto R.T.I.:
 Capogruppo mandataria:
 Binini Partners S.r.l.
 via Gazzaria 4 tel. +39 0522 580 578
 42121 Reggio Emilia C.F. e P.IVA e R.I. 02409150352

