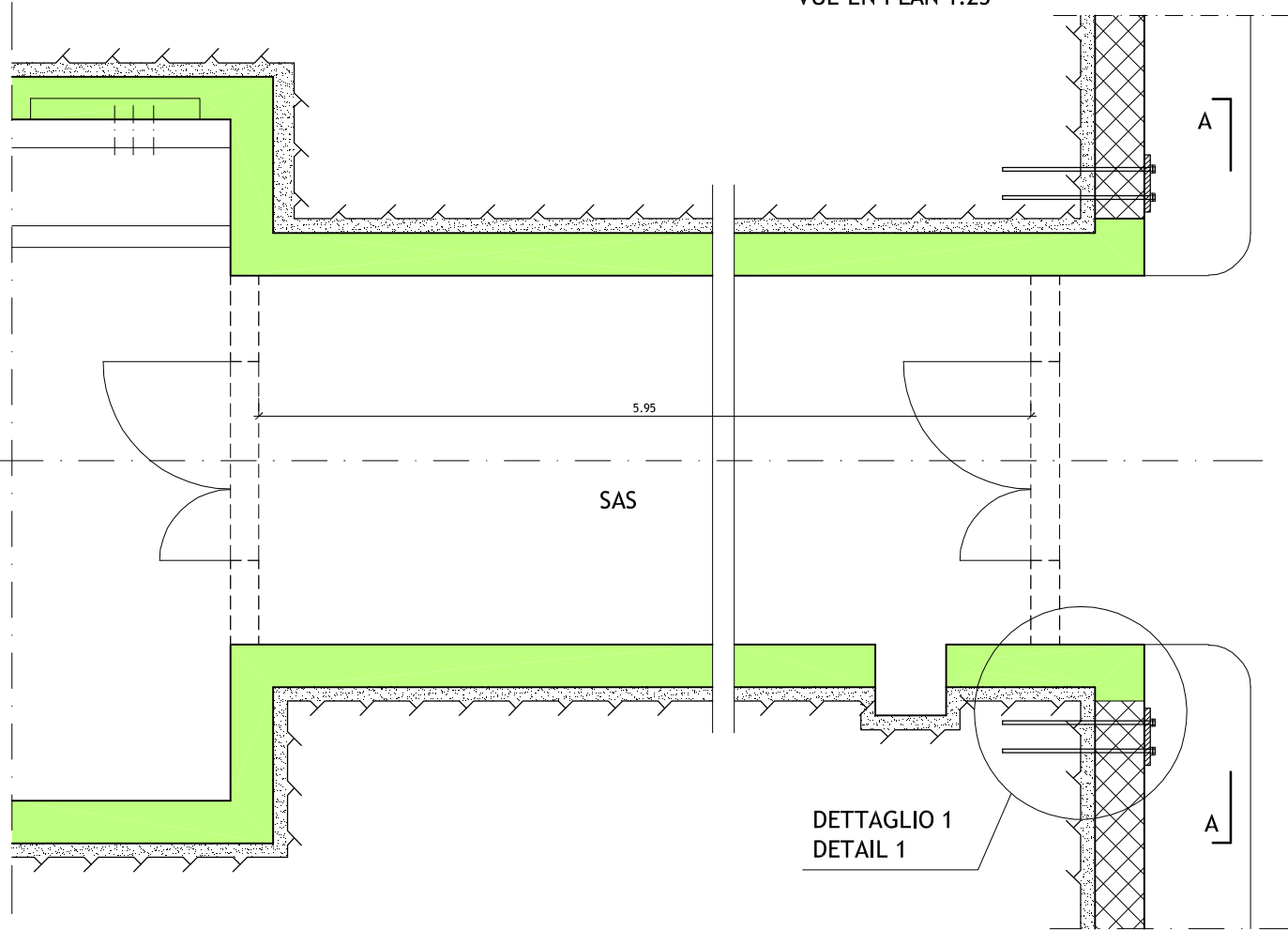


PIANTA 1:25  
VUE EN PLAN 1:25

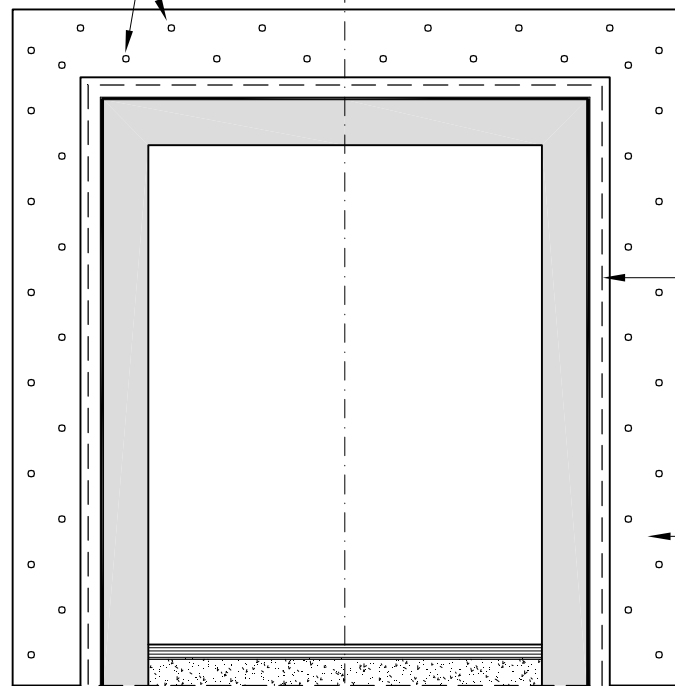


TRAFORO AUTOSTRADALE DEL FREJUS  
TUNNEL ROUTIER DU FREJUS

DETTAGLIO 1  
DETAIL 1

VISTA A-A 1:25  
VUE A-A 1:25

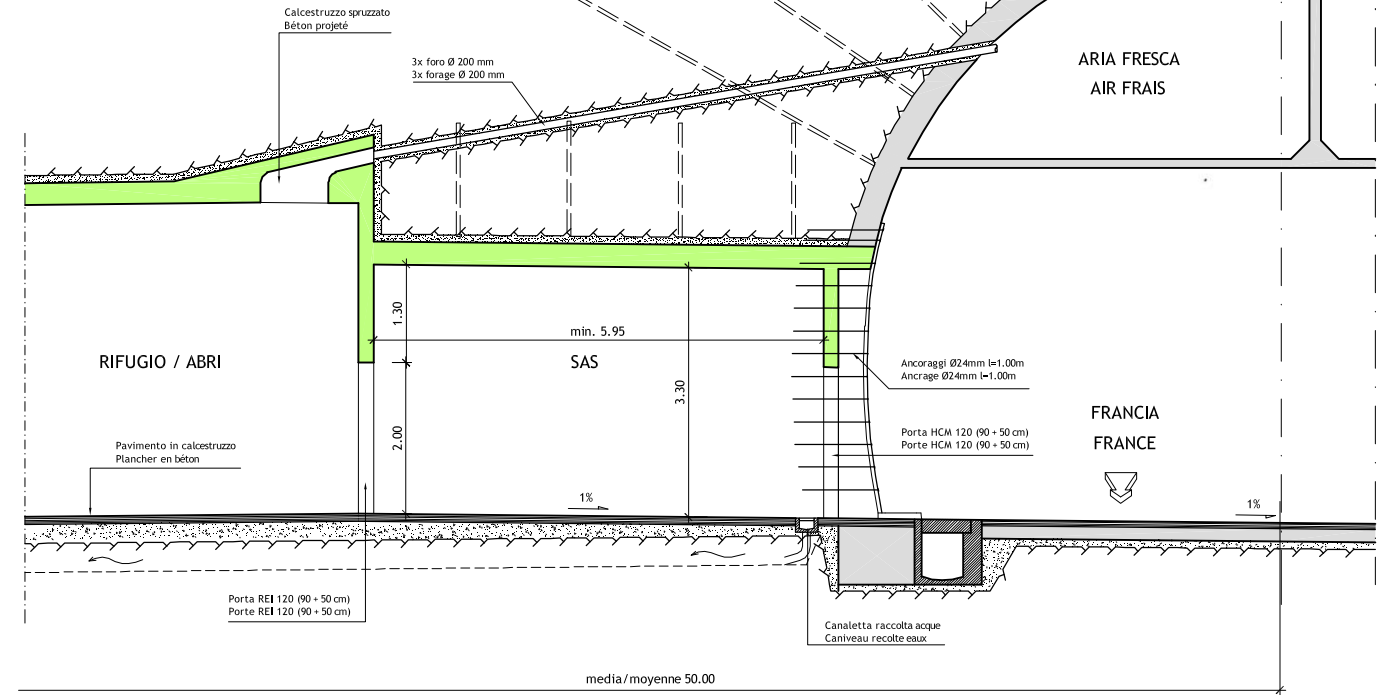
Ancoraggi Ø24mm l=1.00m  
Ancrage Ø24mm l=1.00m



Limite di taglio con filo  
diamantato  
Limite de la coupe avec fil  
en diamant

Lamina in acciaio spess. 4cm  
Tôle en acier ep. 4cm

SEZIONE TRASVERSALE 1:50  
COUPE TRANSVERSALE 1:50



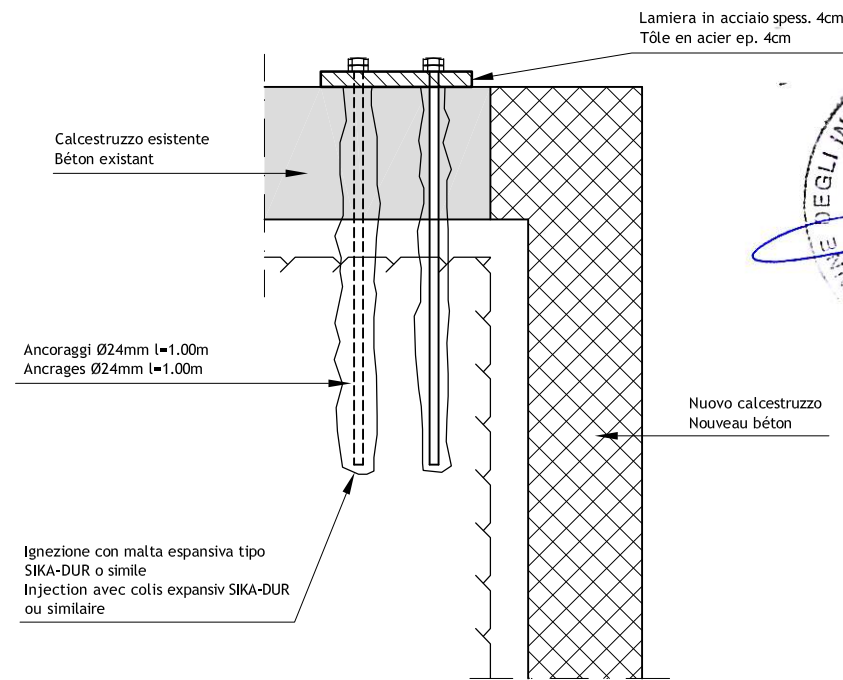
ZONA CHIODATURA ESISTENTE  
ZONE BOULONNAGE EXISTANT

ARIA FRESCA  
AIR FRAIS

FRANCIA  
FRANCE

media/moyenne 50.00

DETTAGLIO 1 1:10  
DETAIL 1 1:10



Calcestruzzo esistente  
Béton existant

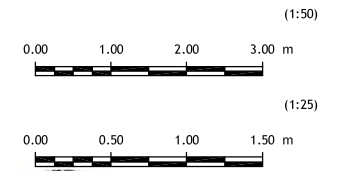
Ancoraggi Ø24mm l=1.00m  
Ancrages Ø24mm l=1.00m

Iniezione con malta espansiva tipo  
SIKA-DUR o simile  
Injection avec colis expansiv SIKA-DUR  
ou similaire

Lamina in acciaio spess. 4cm  
Tôle en acier ep. 4cm

Nuovo calcestruzzo  
Nouveau béton

SCALA GRAFICA - ECHELLE GRAPHIQUE :



LOMBARDI SA  
INGEGNERI CONSULENTI

Traforo Autostradale del Fréjus / Tunnel Routier du Fréjus  
COSTRUZIONE GALLERIA DI SICUREZZA / CONSTRUCTION GALERIE DE SECURITE  
PROGETTO DEFINITIVO 2006 / PROJET 2006  
GALLERIA DI SICUREZZA / GALERIE DE SECURITE  
OPERE DI SOSTEGNO E CONFINAMENTO RIFUGI / SOUTÈNEMENT DES ABRIS  
LAMIERA NEL TRAFORO - RIFUGI 14 a 18  
TOLE DANS LE TUNNEL - ABRIS 14 a 18

24.11.2006	Dom/SG	Ru	Mo	Aggiornamento / Mise à jour	B
					A
DATA	DISEGNATO	COSTRUITO	VISTO	Nome file:	No. 6145.2-102
15.09.2006	Dom/SG	Ru	Mo	6145.0-P-102A	A
Formato :	84x60	Scala :	1:10/25/50	No. L. F.	No. Com.

Progettisti: Ing. Andrea Mordasini, Dott. Ing. Marco Russo - Lombardi SA