



ANAS S.p.A.

DIREZIONE REGIONALE PER LA SICILIA

PA17/08

Affidamento a Contraente Generale dei "Lavori di ammodernamento del tratto Palermo - Lercara Friddi, lotto funzionale dal km 14,4 (km. 0,0 del Lotto 2) compreso il tratto di raccordo della rotatoria Bolognetta, al km 48,0 (km. 33,6 del Lotto 2 - Svincolo Manganaro incluso) compresi raccordi con le attuali SS n.189 e SS n.121

Bolognetta S.c.p.a.

- PERIZIA DI VARIANTE N.3 -

Il Responsabile Ambientale:
Dott. Maurizio D'Angelo



Titolo elaborato:

ELABORATI GENERALI INQUADRAMENTO GENERALE

Carte ambientali ai sensi dell'art. 169 - D. Lgs. 163/2006 relative alle opere in variante OS1, OS3, OS4, OS5, OS82, OS82A, OS82C, SF25, OS144, OS148, TP05 – SVINCOLO TUMMINIA

Codice Unico Progetto (CUP): **F41B03000230001**

Codice elaborato:	OPERA	ARGOMENTO	DOC. E PROG.	FASE	REVISIONE
PA17/08	PV	XX	RT07	6	0

CARTELLA:	FILE NAME:	NOTE:	PROT.	SCALA:
	PVXX_RT07_60_4137_A	1=1	4 1 3 7	-
5				
4				
3				
2				
1				
0	PRIMA EMISSIONE		Febbraio 2022	M.A. Marino S. Fortino N. Behmann
REV.	DESCRIZIONE	DATA	REDATTO	VERIFICATO APPROVATO

Progettisti :

F.A.C.E. S.r.l. - Società di ingegneria
 via Flaminia 71 - 00196 Roma
 tel: 06 32609519
 e-mail: info@facesrl.com
 pec: pec.facesrl@pec.com

Direttore Tecnico: ing. Antonio Ambrosi

Consulenti:

E&G S.r.l.
 ENVIRONMENT & GEOTECHNIC
 STUDIO DI INGEGNERIA GEOTECNICA E AMBIENTALE

Direttore Tecnico: ing. Quintilio Napoleoni



Il Progettista Responsabile
Ing. Antonio Ambrosi



Il Geologo
Dott. Geol. Gualtiero Bellomo



Il Coordinatore per la Sicurezza
in fase di Esecuzione:
Arch. Francesco Rondelli



Il Direttore dei Lavori:
Ing. Sandro Favero



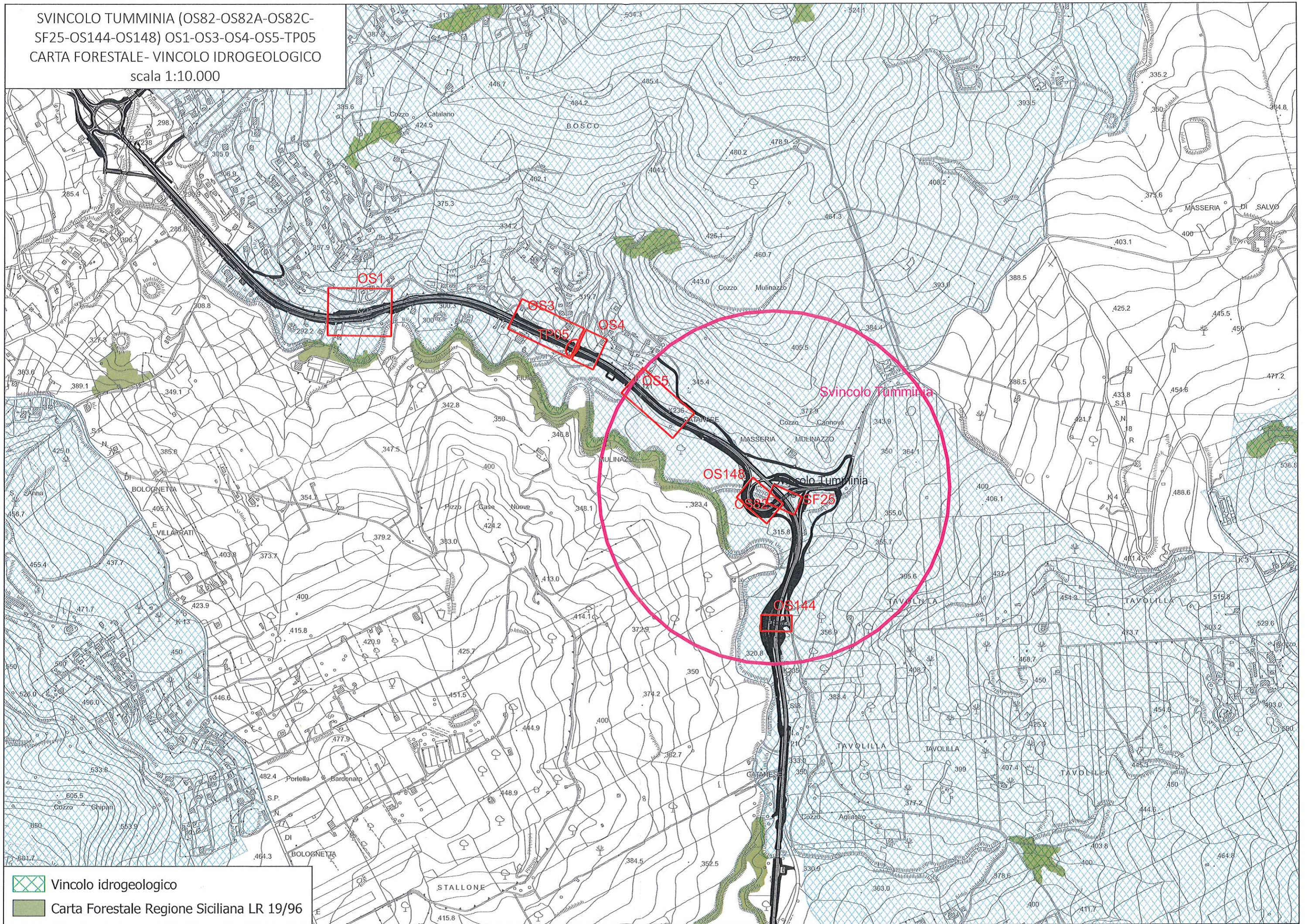
ANAS S.p.A.



DATA: _____ PROTOCOLLO: _____ VISTO: IL RESPONSABILE DEL PROCEDIMENTO

CODICE PROGETTO **LO410C E 1101**

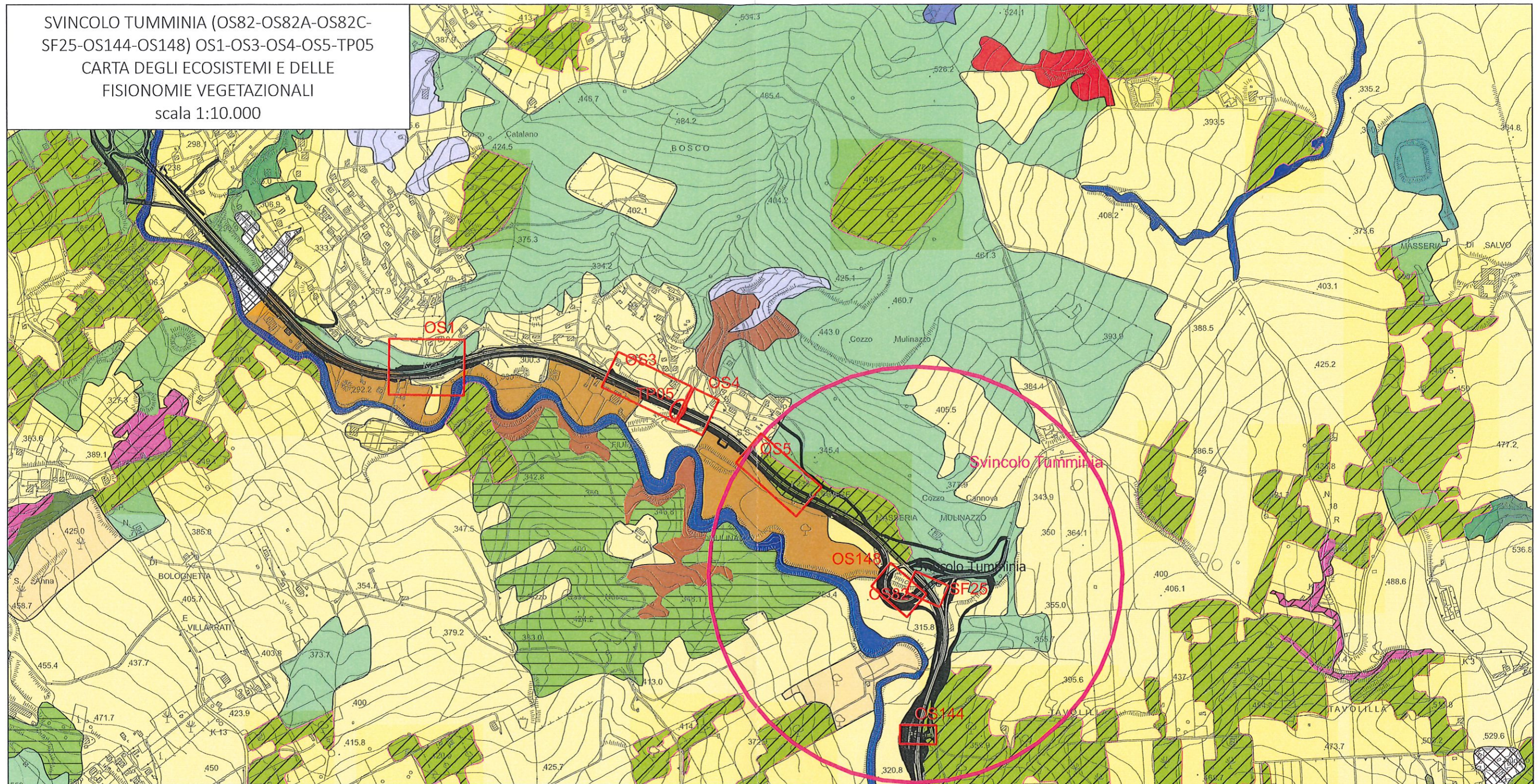
Dott. Ing. Luigi Mupo

SVINCOLO TUMMINIA (OS82-OS82A-OS82C-
SF25-OS144-OS148) OS1-OS3-OS4-OS5-TP05
CARTA FORESTALE- VINCOLO IDROGEOLOGICO
scala 1:10.000





















-  Vincolo idrogeologico
-  Carta Forestale Regione Siciliana LR 19/96

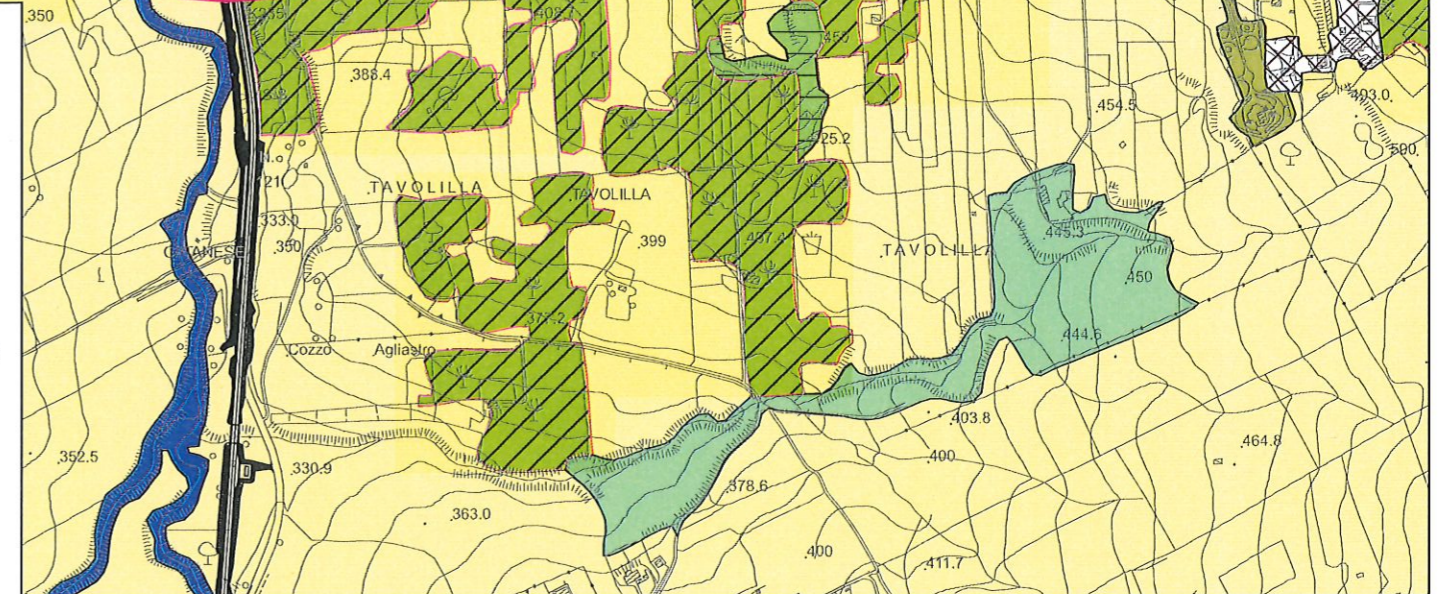
SVINCOLO TUMMINIA (OS82-OS82A-OS82C-
SF25-OS144-OS148) OS1-OS3-OS4-OS5-TP05
CARTA DEGLI ECOSISTEMI E DELLE
FISIONOMIE VEGETAZIONALI
scala 1:10.000



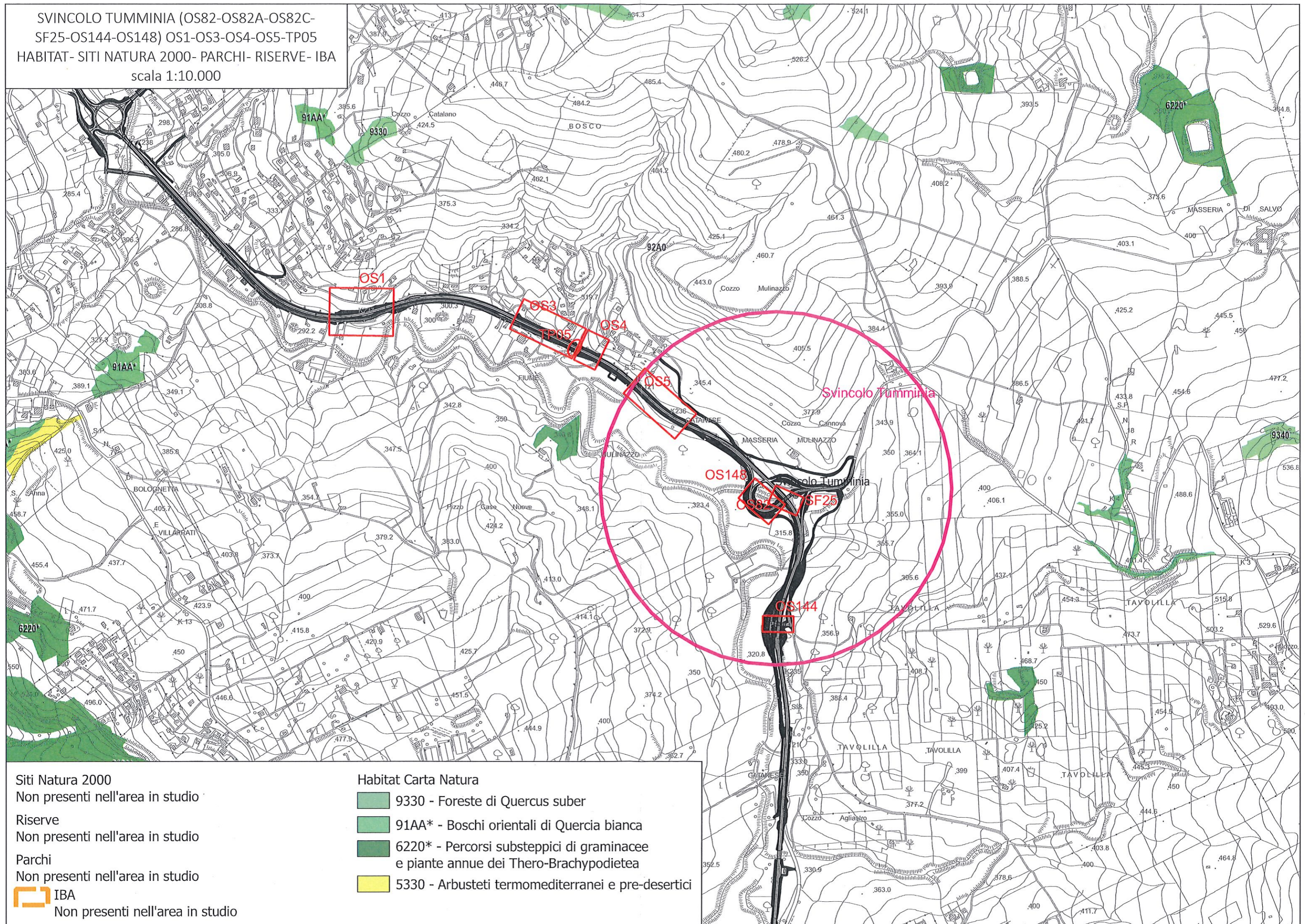
Ecosistemi e fisionomie vegetazionali

-  Città, centri abitati
-  Colture di tipo estensivo e sistemi agricoli complessi
-  Seminativi intensivi e continui
-  Formazioni ad *Ampelodesmus mauritanicus*
-  Oliveti
-  Prati mediterranei subnitrofilo (incl. vegetazione mediterranea e submediterranea postcolturale)
-  Steppe di alte erbe mediterranee
-  Agrumeti
-  Frutteti

-  Grandi parchi
-  Macchia bassa a olivastro e lentisco
-  Saliceti collinari planiziali e mediterraneo montani
-  Ginestreti collinari e submontani dell'Italia peninsulare e Sicilia
-  Leccete sud-italiane e siciliane
-  Querceti a querce caducifoglie con *Q. pubescens*, *Q. pubescens* subsp. *pubescens* (= *Q. virgiliana*) e *Q. dalechampii* dell'Italia peninsulare ed insulare
-  Vegetazione tirrenica-submediterranea a *Rubus ulmifolius*
-  Macchia bassa a *Calicotome* sp. pl.
-  Sugherete tirreniche



SVINCOLO TUMMINIA (OS82-OS82A-OS82C-
SF25-OS144-OS148) OS1-OS3-OS4-OS5-TP05
HABITAT - SITI NATURA 2000- PARCHI- RISERVE- IBA
scala 1:10.000



Siti Natura 2000
Non presenti nell'area in studio

Riserve
Non presenti nell'area in studio

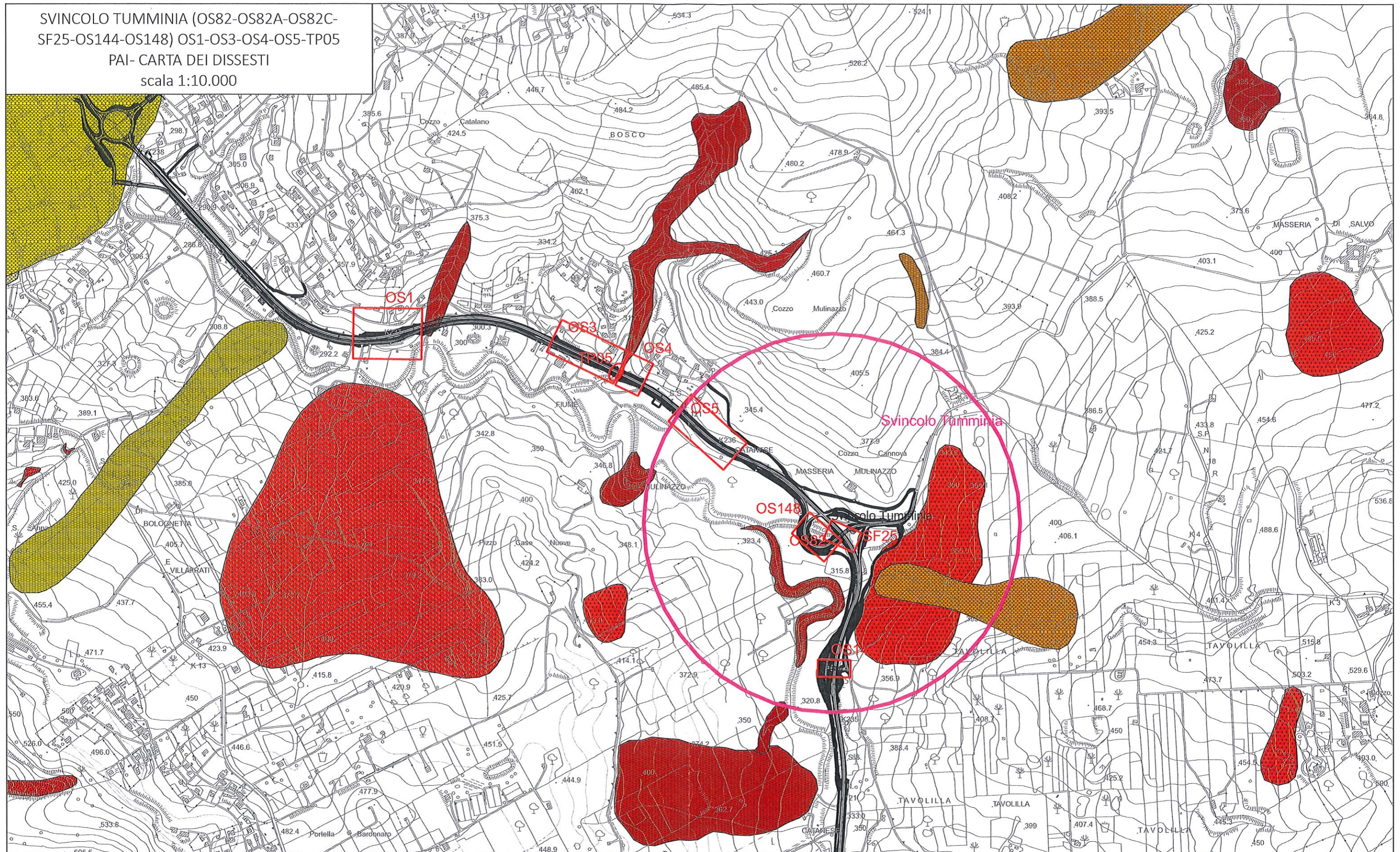
Parchi
Non presenti nell'area in studio

IBA
Non presenti nell'area in studio

Habitat Carta Natura

- 9330 - Foreste di Quercus suber
- 91AA* - Boschi orientali di Quercia bianca
- 6220* - Percorsi substepnici di graminacee e piante annue dei Thero-Brachypodietea
- 5330 - Arbusteti termomediterranei e pre-desertici

SVINCOLO TUMMINIA (OS82-OS82A-OS82C-
SF25-OS144-OS148) OS1-OS3-OS4-OS5-TP05
PAI- CARTA DEI DISSESTI
scala 1:10.000



PAI - Dissesti per attività

- Dissesti attivi
- Dissesti inattivi
- Dissesti quiescenti
- Dissesti stabilizzati

PAI - Dissesti per tipologia

- crollo
- colata rapida
- sprofondamento

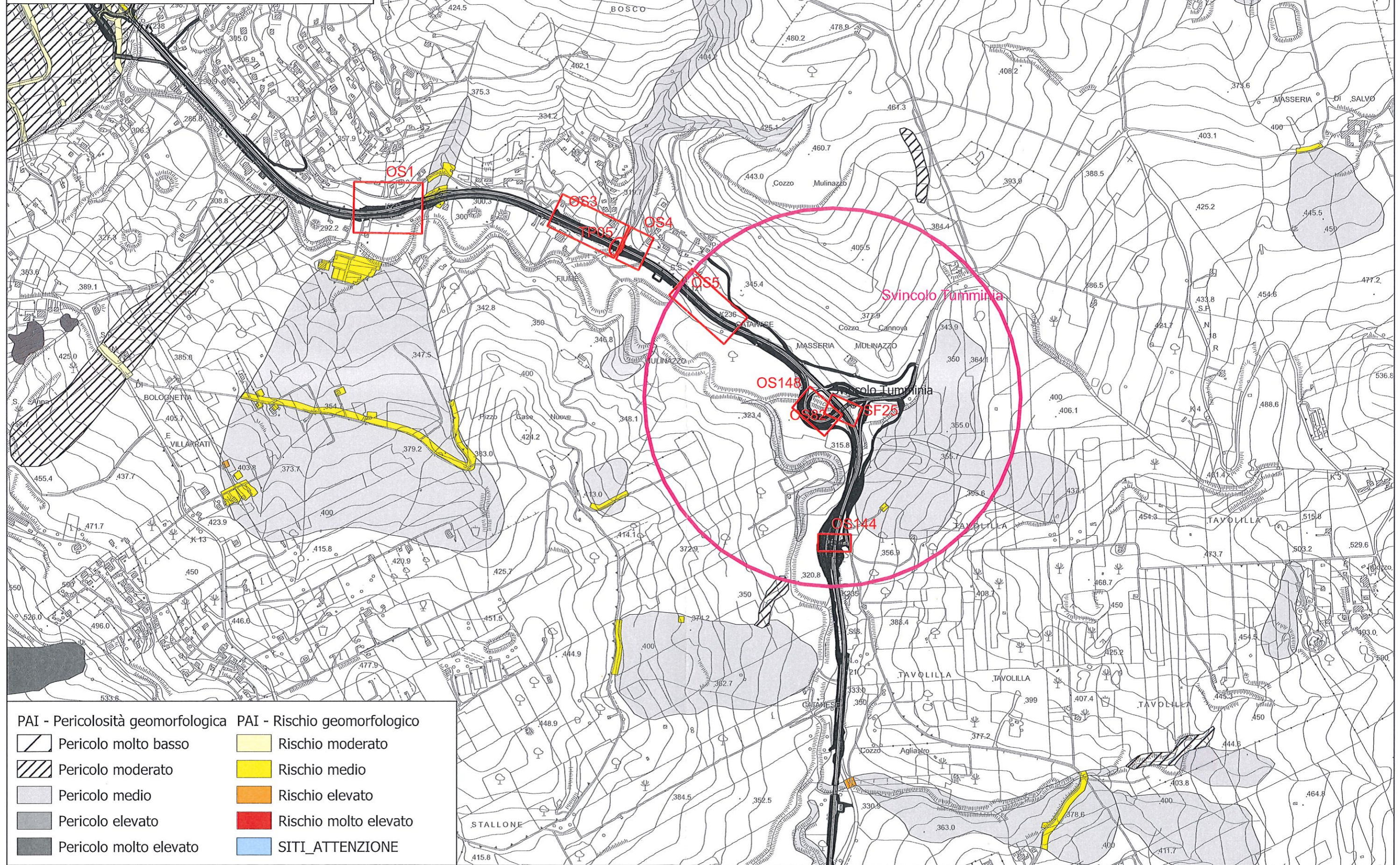
scivolamento

- frana complessa
- espansione laterale, DPGV
- colata lenta

franosità diffusa

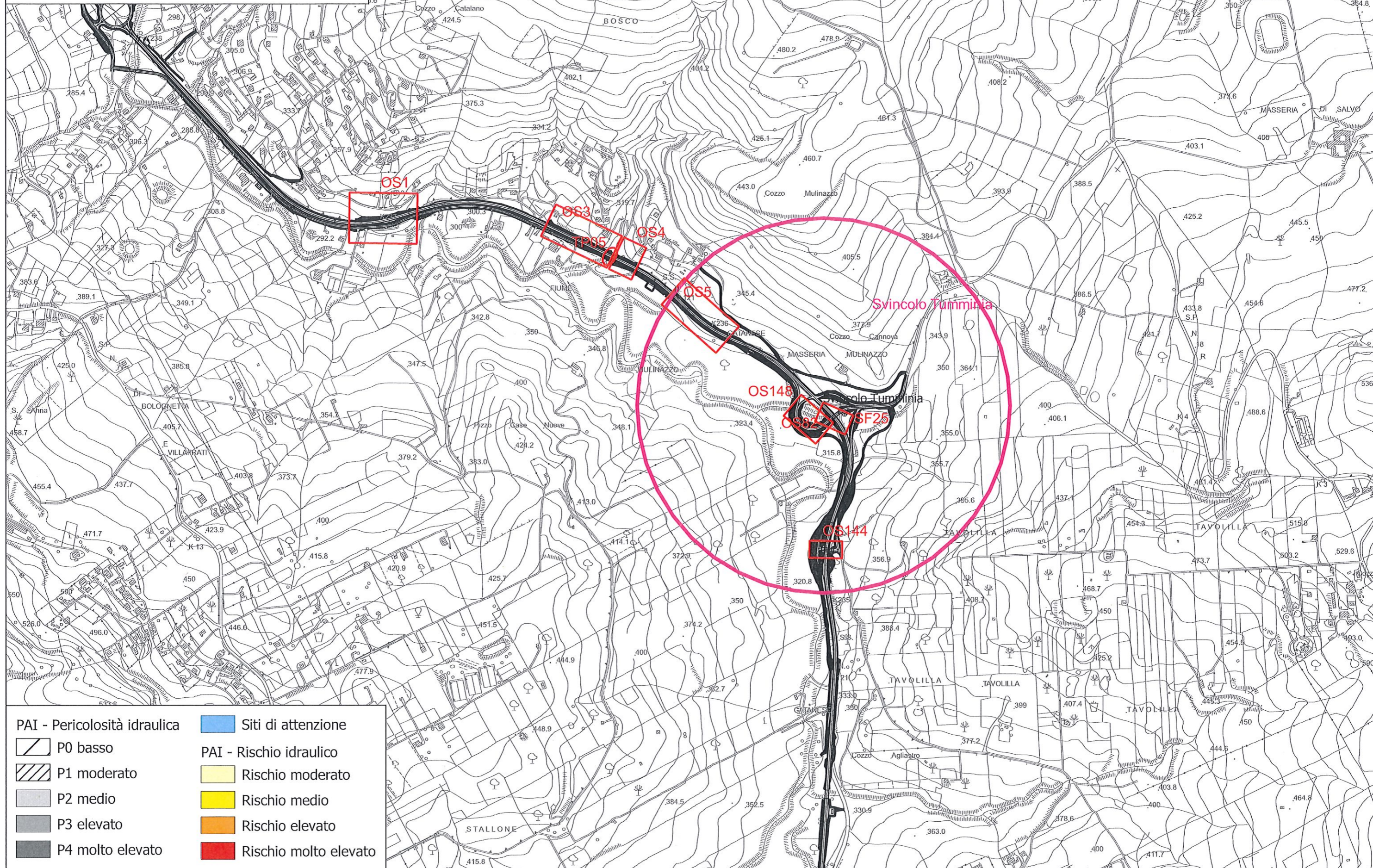
- soliflusso
- calanco
- erosione concentrata o diffusa

SVINCOLO TUMMINIA (OS82-OS82A-OS82C-SF25-OS144-OS148) OS1-OS3-OS4-OS5-TP05
 PAI - CARTA DELLA PERICOLOSITÀ E DEL RISCHIO GEOMORFOLOGICO
 scala 1:10.000



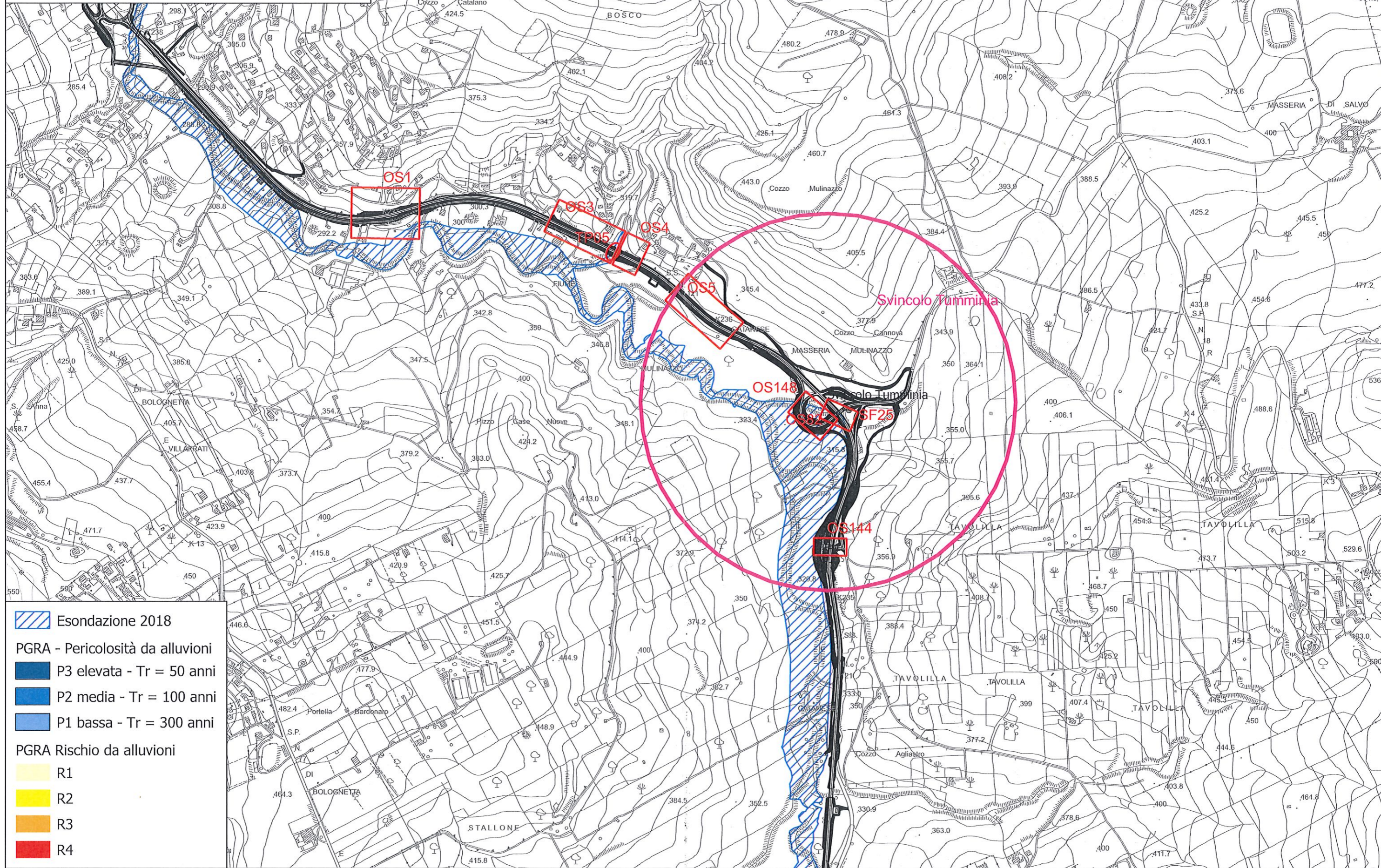
PAI - Pericolosità geomorfologica	PAI - Rischio geomorfologico
Pericolo molto basso	Rischio moderato
Pericolo moderato	Rischio medio
Pericolo medio	Rischio elevato
Pericolo elevato	Rischio molto elevato
Pericolo molto elevato	SITI_ATTENZIONE

SVINCOLO TUMMINIA (OS82-OS82A-OS82C-
SF25-OS144-OS148) OS1-OS3-OS4-OS5-TP05
PAI - CARTA DELLA PERICOLOSITÀ E DEL
RISCHIO IDRAULICO
scala 1:10.000



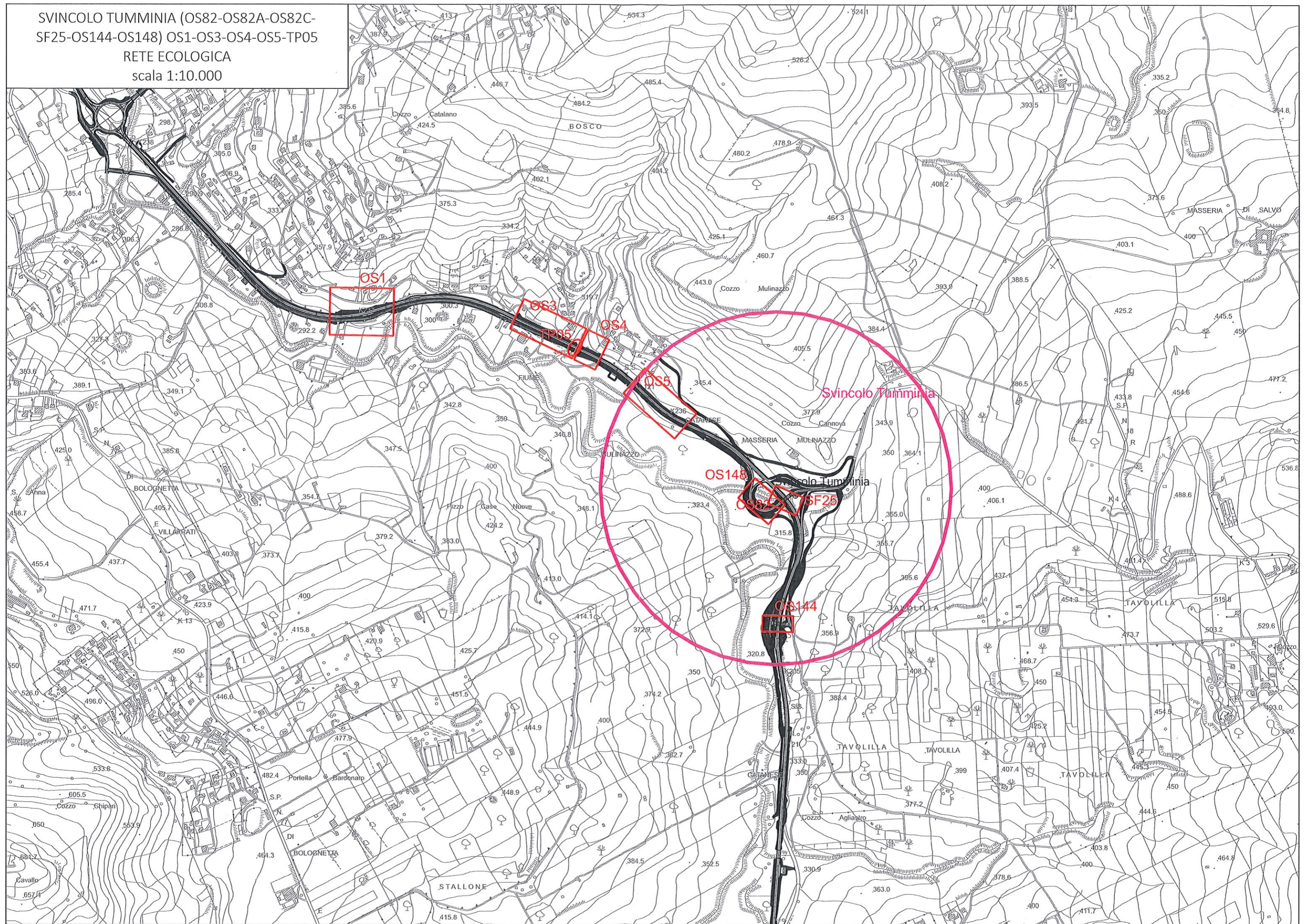
PAI - Pericolosità idraulica	Siti di attenzione
P0 basso	PAI - Rischio idraulico
P1 moderato	Rischio moderato
P2 medio	Rischio medio
P3 elevato	Rischio elevato
P4 molto elevato	Rischio molto elevato

SVINCOLO TUMMINIA (OS82-OS82A-OS82C-
SF25-OS144-OS148) OS1-OS3-OS4-OS5-TP05
PGRA- CARTA DELLA PERICOLOSITÀ E DEL
RISCHIO DA ALLUVIONI
scala 1:10.000

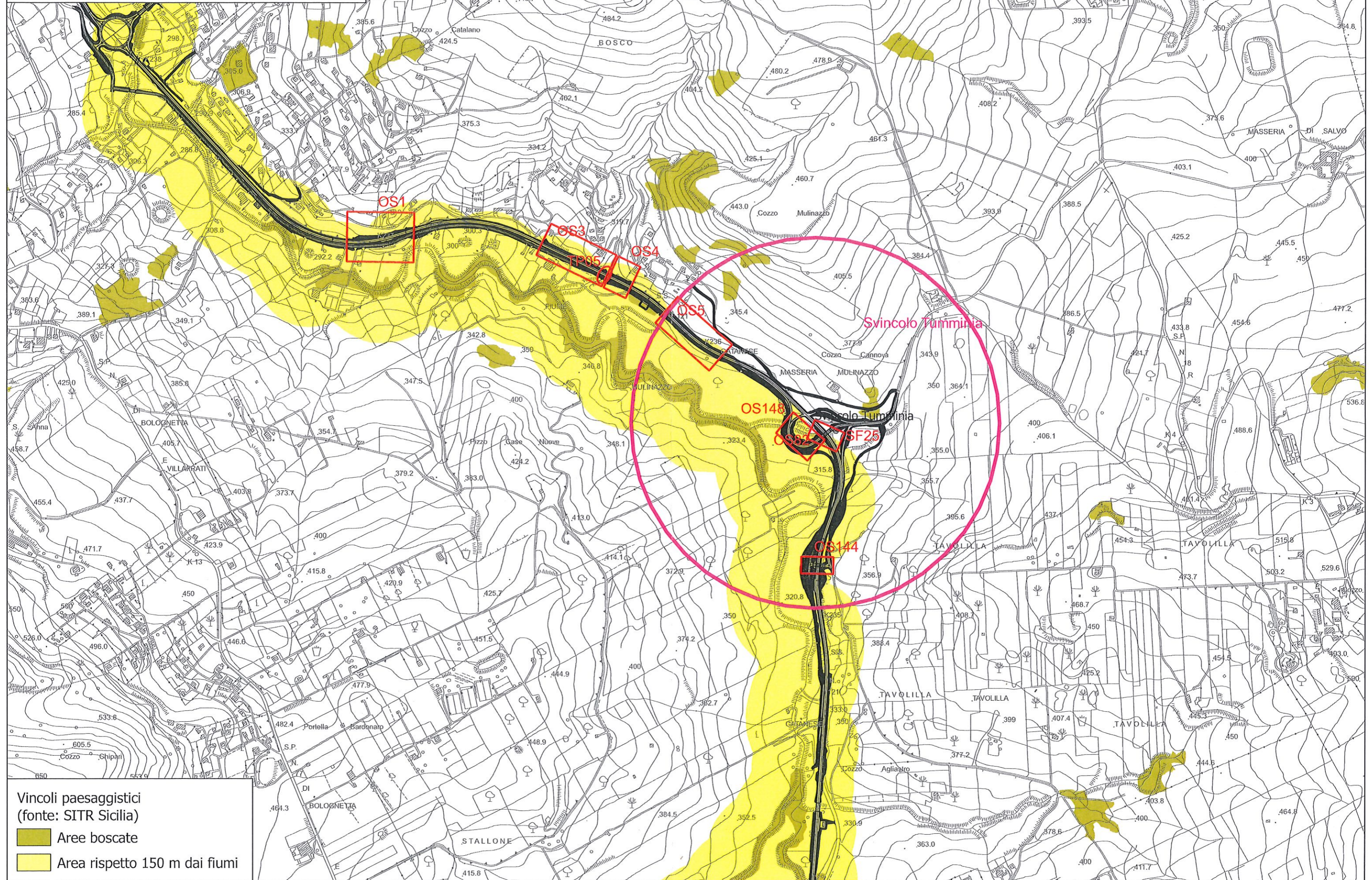


-  Esondazione 2018
- PGRA - Pericolosità da alluvioni
-  P3 elevata - Tr = 50 anni
-  P2 media - Tr = 100 anni
-  P1 bassa - Tr = 300 anni
- PGRA Rischio da alluvioni
-  R1
-  R2
-  R3
-  R4

SVINCOLO TUMMINIA (OS82-OS82A-OS82C-
SF25-OS144-OS148) OS1-OS3-OS4-OS5-TP05
RETE ECOLOGICA
scala 1:10.000



SVINCOLO TUMMINIA (OS82-OS82A-OS82C-
SF25-OS144-OS148) OS1-OS3-OS4-OS5-TP05
VINCOLI PAESAGGISTICI
scala 1:10.000



Vincoli paesaggistici
(fonte: SISTR Sicilia)

- Aree boscate
- Area rispetto 150 m dai fiumi