



# ANAS S.p.A.

DIREZIONE REGIONALE PER LA SICILIA

## PA17/08

Affidamento a Contraente Generale dei "Lavori di ammodernamento del tratto Palermo - Lercara Friddi, lotto funzionale dal km 14,4 (km. 0,0 del Lotto 2) compreso il tratto di raccordo della rotatoria Bolognetta, al km 48,0 (km. 33,6 del Lotto 2 - Svincolo Manganaro incluso) compresi raccordi con le attuali SS n.189 e SS n.121

### Bolognetta S.c.p.a.

## - PERIZIA DI VARIANTE N.3 -

Il Responsabile Ambientale:  
Dott. Maurizio D'Angelo



Titolo elaborato:

### ELABORATI GENERALI INQUADRAMENTO GENERALE

Carte ambientali ai sensi dell'art. 169 - D. Lgs. 163/2006 relative alle opere in variante  
SF05 – SVINCOLO CIMINNA

Codice Unico Progetto (CUP): F41B03000230001

Codice elaborato:	OPERA	ARGOMENTO	DOC. E PROG.	FASE	REVISIONE
PA17/08	PV	XX	RT07	6	0

CARTELLA:	FILE NAME:	NOTE:	PROT.	SCALA:
	PVXX_RT07_60_4137_B	1=1	4 1 3 7	-
5				
4				
3				
2				
1				
0	PRIMA EMISSIONE		Febbraio 2022	M.A. Marino S. Fortino N. Behmann
REV.	DESCRIZIONE	DATA	REDATTO	VERIFICATO APPROVATO

Progettisti :

F.A.C.E. S.r.l. - Società di ingegneria  
 via Flaminia 71 - 00196 Roma  
 tel: 06 32609519  
 e-mail: info@facesrl.com  
 pec: pec.facesrl@pec.com

Direttore Tecnico: ing. Antonio Ambrosi

Consulenti:

**E&G S.r.l.**  
 ENVIRONMENT & GEOTECHNIC  
 STUDIO DI INGEGNERIA GEOTECNICA E AMBIENTALE

Direttore Tecnico: ing. Quintilio Napoleoni



Il Progettista Responsabile  
Ing. Antonio Ambrosi



Il Geologo  
Dott. Geol. Gualtiero Bellomo



Il Coordinatore per la Sicurezza  
in fase di Esecuzione:  
Arch. Francesco Rondelli



Il Direttore dei Lavori:  
Ing. Sandro Favero



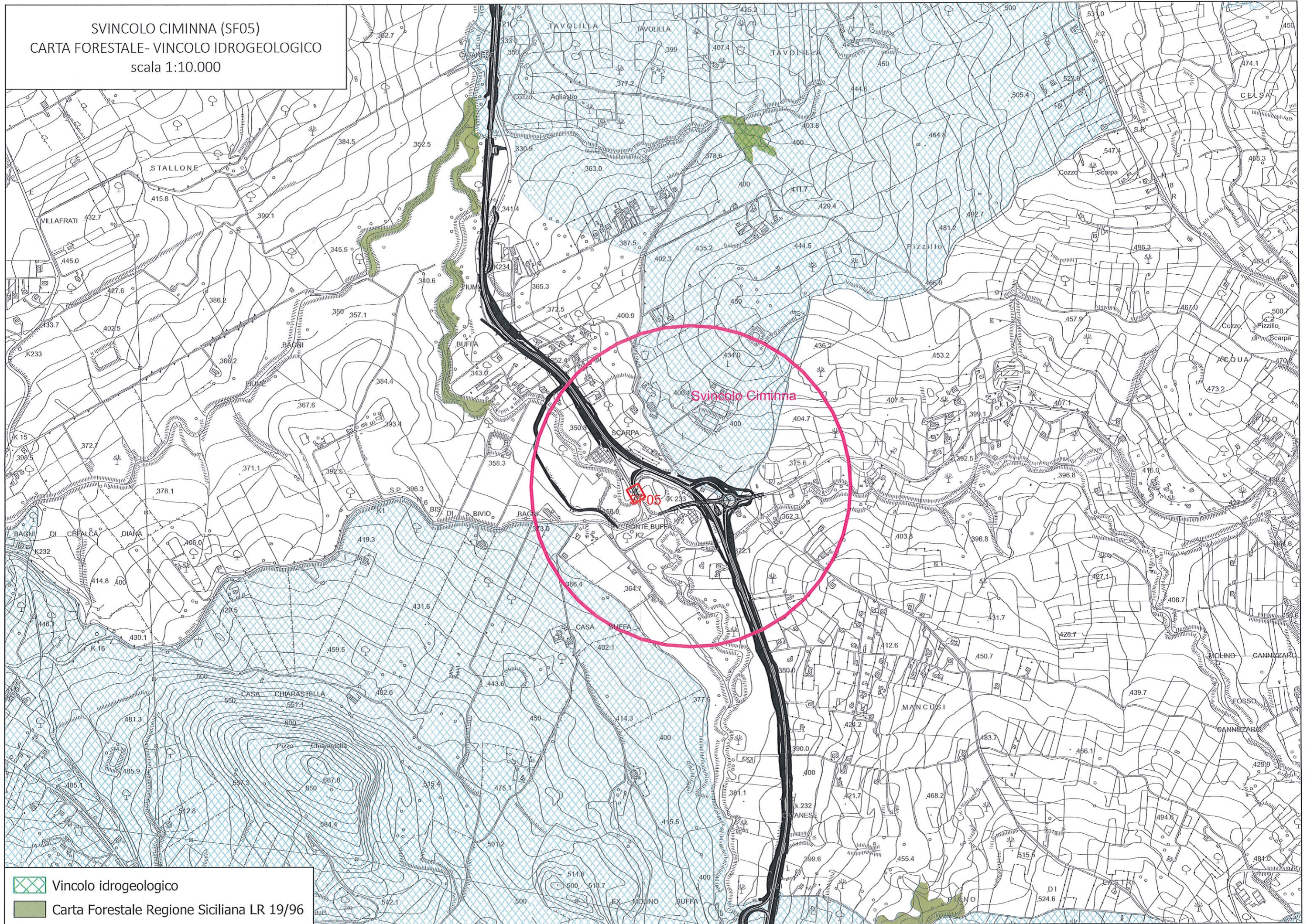
ANAS S.p.A.



DATA: \_\_\_\_\_ PROTOCOLLO: \_\_\_\_\_ VISTO: IL RESPONSABILE DEL PROCEDIMENTO

CODICE PROGETTO **LO410C E 1101**

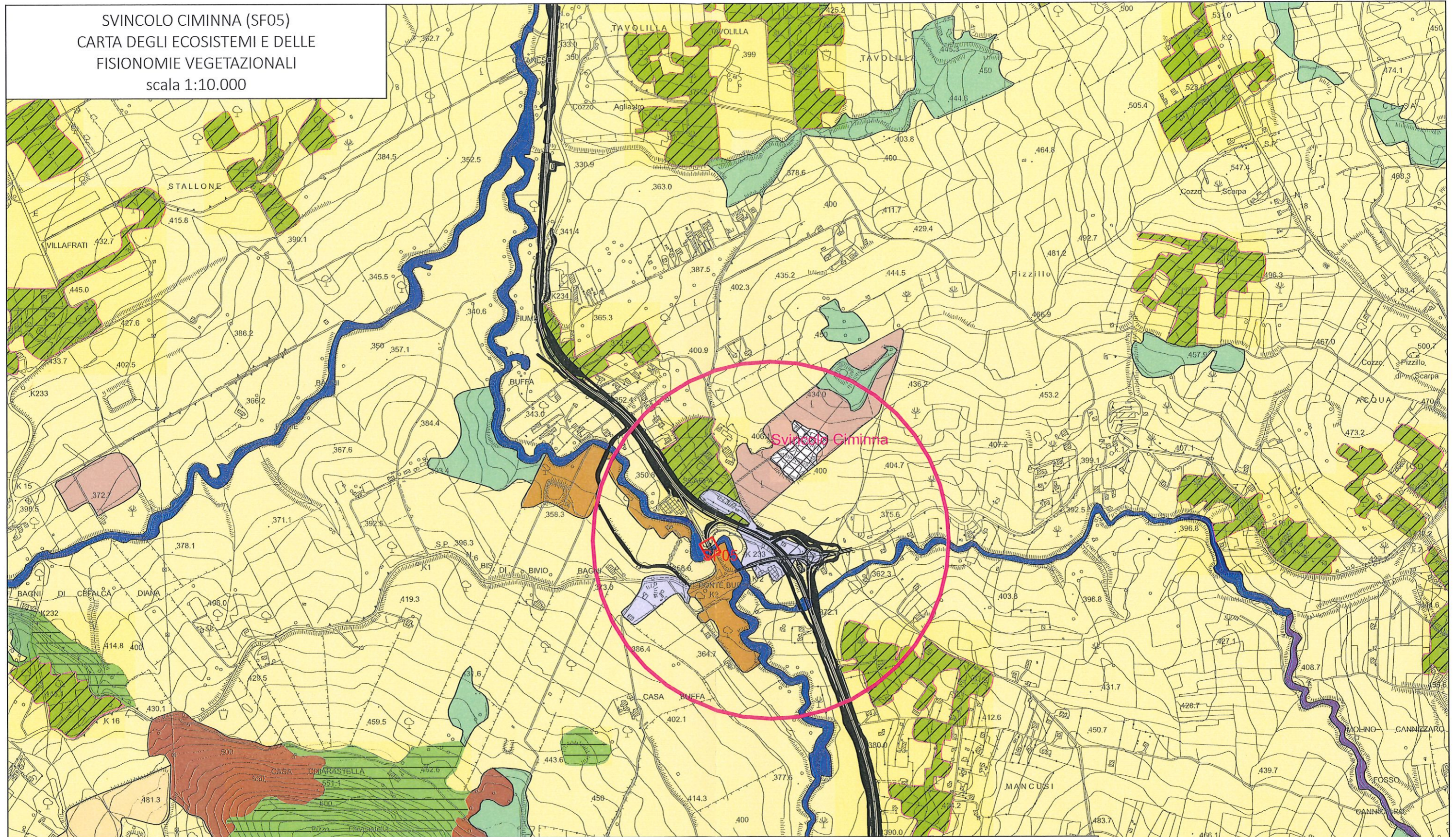
Dott. Ing. Luigi Mupo

SVINCOLO CIMINNA (SF05)  
CARTA FORESTALE- VINCOLO IDROGEOLOGICO  
scala 1:10.000



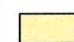

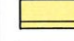







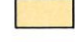


-  Vincolo idrogeologico
-  Carta Forestale Regione Siciliana LR 19/96


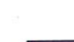

SVINCOLO CIMINNA (SF05)  
 CARTA DEGLI ECOSISTEMI E DELLE  
 FISIONOMIE VEGETAZIONALI  
 scala 1:10.000



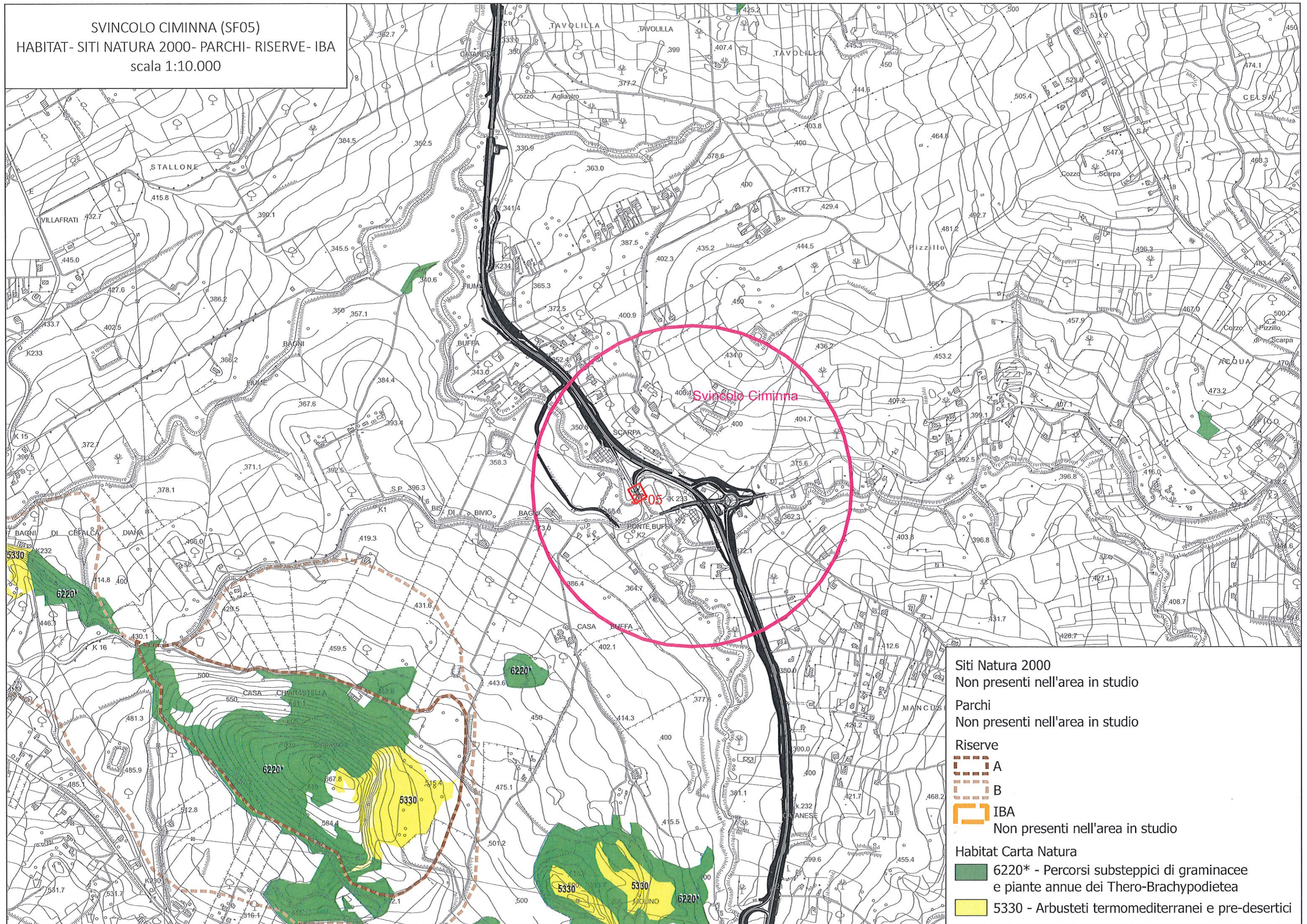
Ecosistemi e fisionomie vegetazionali

-  Città, centri abitati
-  Siti industriali attivi
-  Colture di tipo estensivo e sistemi agricoli complessi
-  Seminativi intensivi e continui
-  Formazioni ad *Ampelodesmus mauritanicus*
-  Oliveti

-  Prati mediterranei subnitrofilii (incl. vegetazione mediterranea e submediterranea postcolturale)
-  Vigneti
-  Agrumeti
-  Frutteti
-  Grandi parchi
-  Saliceti collinari pianiziali e mediterraneo montani
-  Formazioni ad *Euphorbia dendroides*

-  Ginestreti collinari e submontani dell'Italia peninsulare e Sicilia
-  Querceti a querce caducifoglie con *Q. pubescens*, *Q. pubescens* subsp. *pubescens* (= *Q. virgiliana*) e *Q. dalechampii* dell'Italia peninsulare ed insulare
-  Rupi basiche dei rilievi dell'Italia meridionale

SVINCOLO CIMINNA (SF05)  
 HABITAT- SITI NATURA 2000- PARCHI- RISERVE- IBA  
 scala 1:10.000



- Siti Natura 2000  
 Non presenti nell'area in studio
- Parchi  
 Non presenti nell'area in studio
- Riserve
- A
  - B
- IBA  
 Non presenti nell'area in studio
- Habitat Carta Natura
- 6220\* - Percorsi substeppe di graminacee e piante annue dei Thero-Brachypodietea
  - 5330 - Arbusteti termomediterranei e pre-desertici

SVINCOLO CIMINNA (SF05)  
 PAI- CARTA DEI DISSESTI  
 scala 1:10.000



PAI - Dissesti per attività

- Dissesti attivi
- Dissesti inattivi
- Dissesti quiescenti
- Dissesti stabilizzati

PAI - Dissesti per tipologia

- crollo
- colata rapida
- sprofondamento

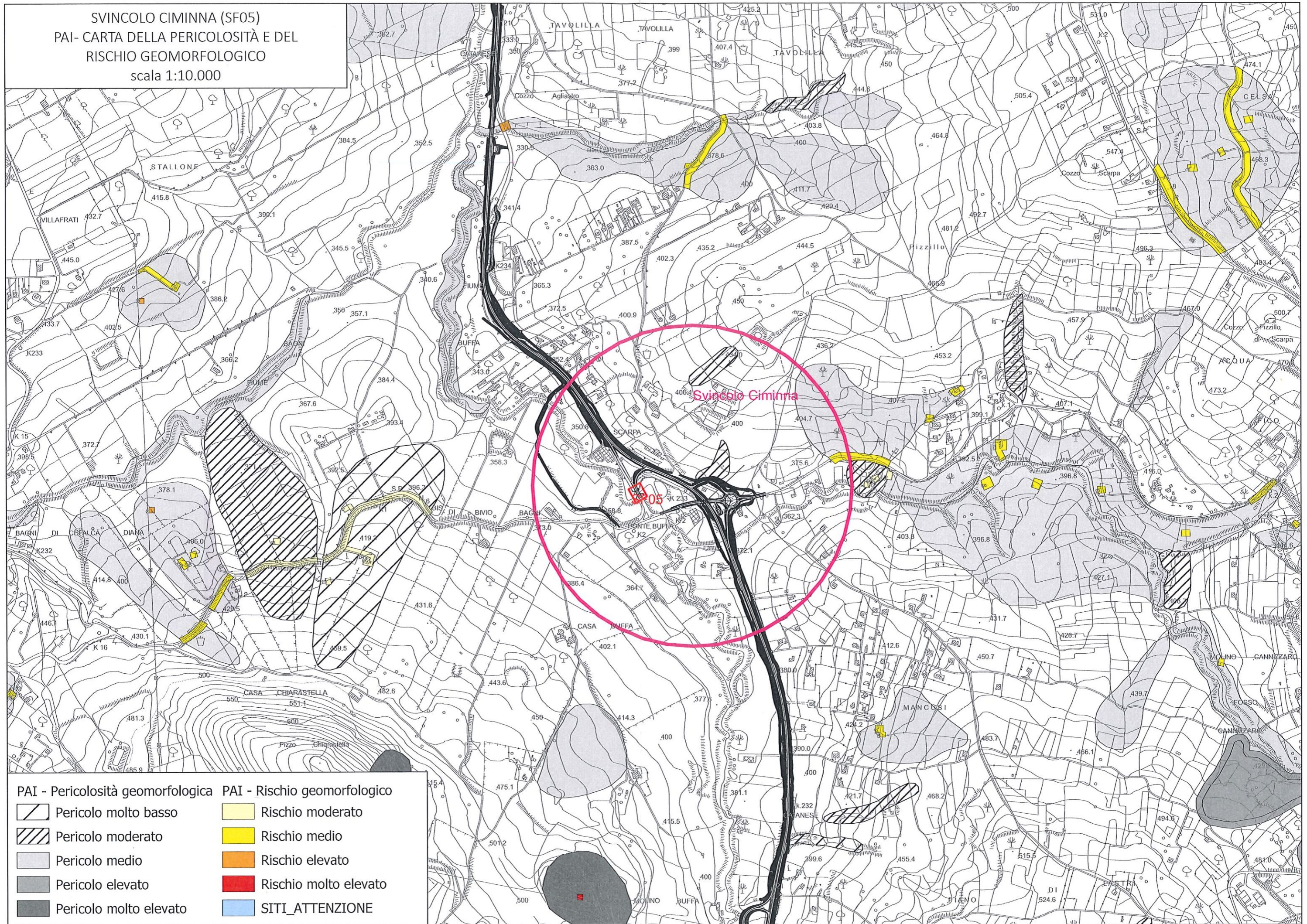
scivolamento

- frana complessa
- espansione laterale, DPGV
- colata lenta

franosità diffusa

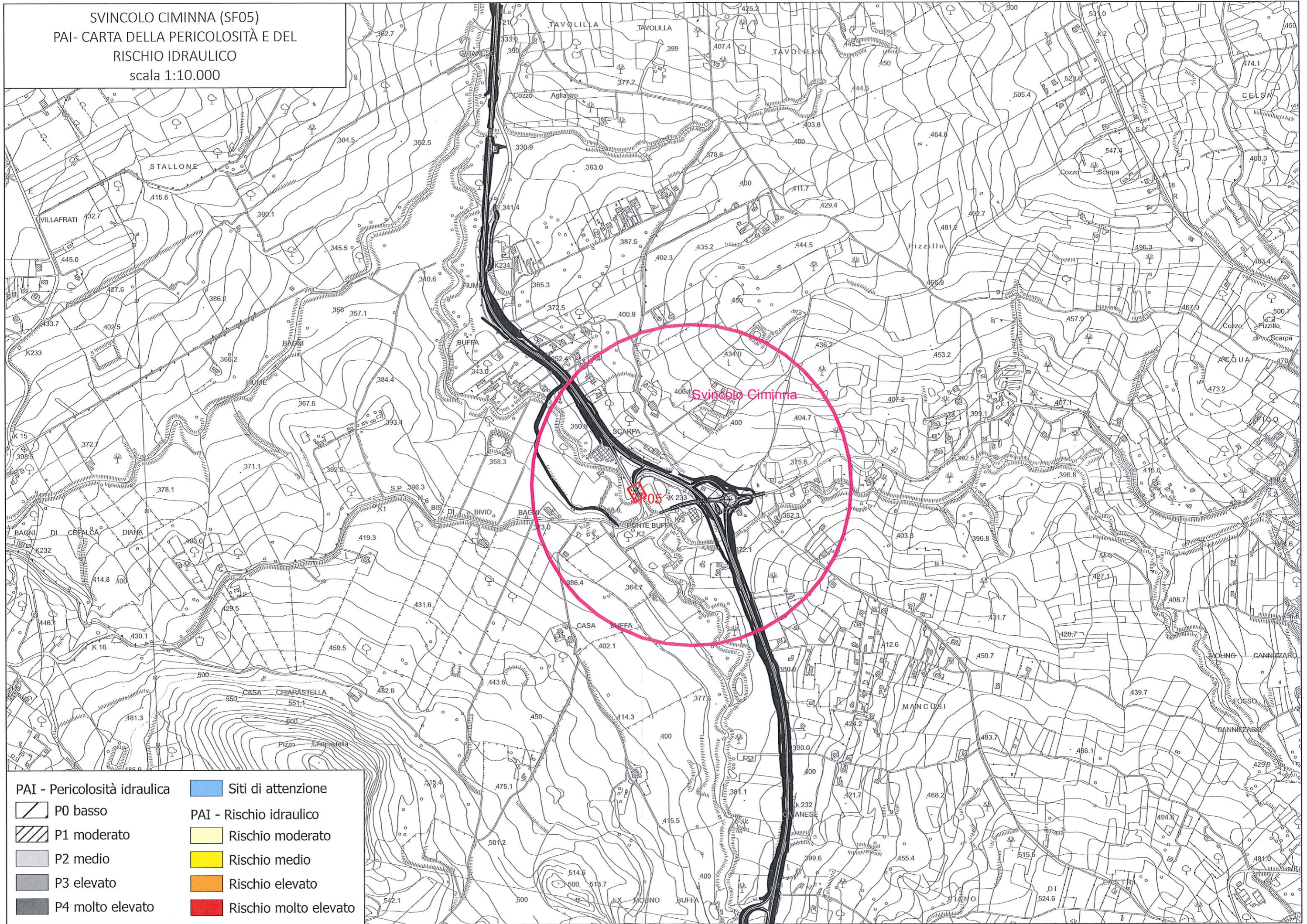
- soliflusso
- calanco
- erosione concentrata o diffusa

SVINCOLO CIMINNA (SF05)  
 PAI- CARTA DELLA PERICOLOSITÀ E DEL  
 RISCHIO GEOMORFOLOGICO  
 scala 1:10.000

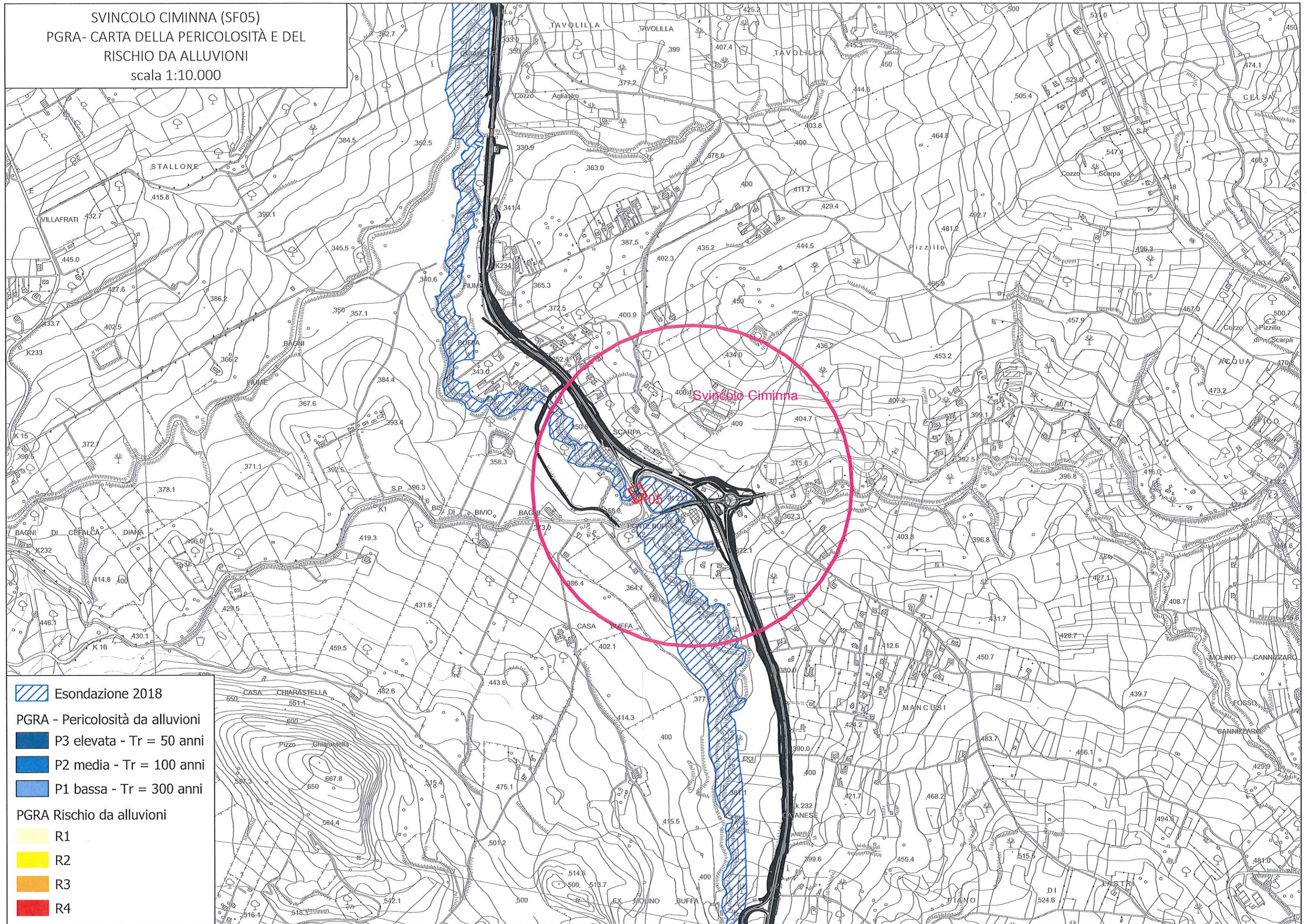


PAI - Pericolosità geomorfologica	PAI - Rischio geomorfologico
Pericolo molto basso	Rischio moderato
Pericolo moderato	Rischio medio
Pericolo medio	Rischio elevato
Pericolo elevato	Rischio molto elevato
Pericolo molto elevato	SITI_ATTENZIONE

SVINCOLO CIMINNA (SF05)  
 PAI- CARTA DELLA PERICOLOSITÀ E DEL  
 RISCHIO IDRAULICO  
 scala 1:10.000



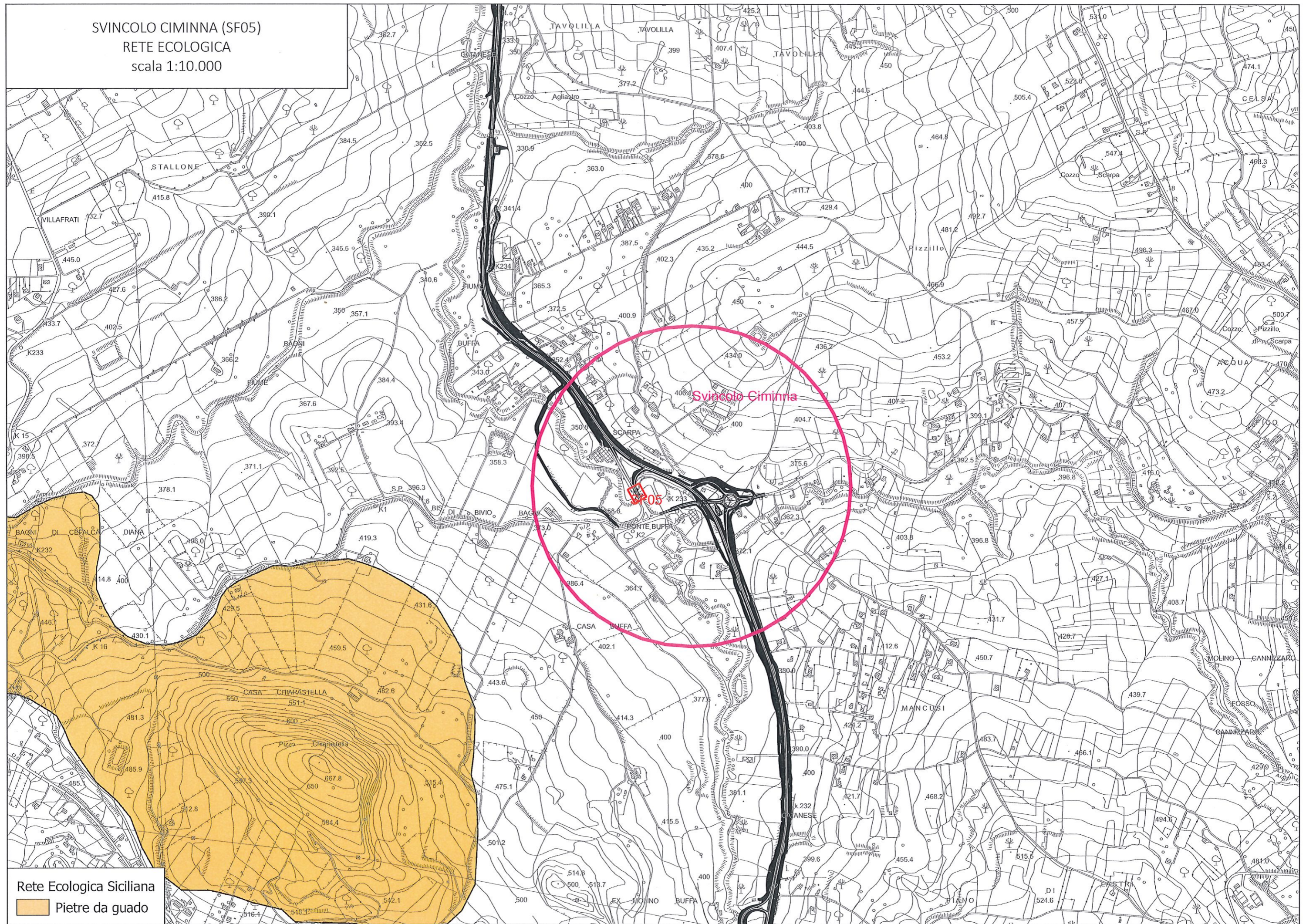
SVINCOLO CIMINNA (SF05)  
 PGRA- CARTA DELLA PERICOLOSITÀ E DEL  
 RISCHIO DA ALLUVIONI  
 scala 1:10.000



-  Esondazione 2018
- PGRA - Pericolosità da alluvioni
-  P3 elevata - Tr = 50 anni
-  P2 media - Tr = 100 anni
-  P1 bassa - Tr = 300 anni
- PGRA Rischio da alluvioni
-  R1
-  R2
-  R3
-  R4

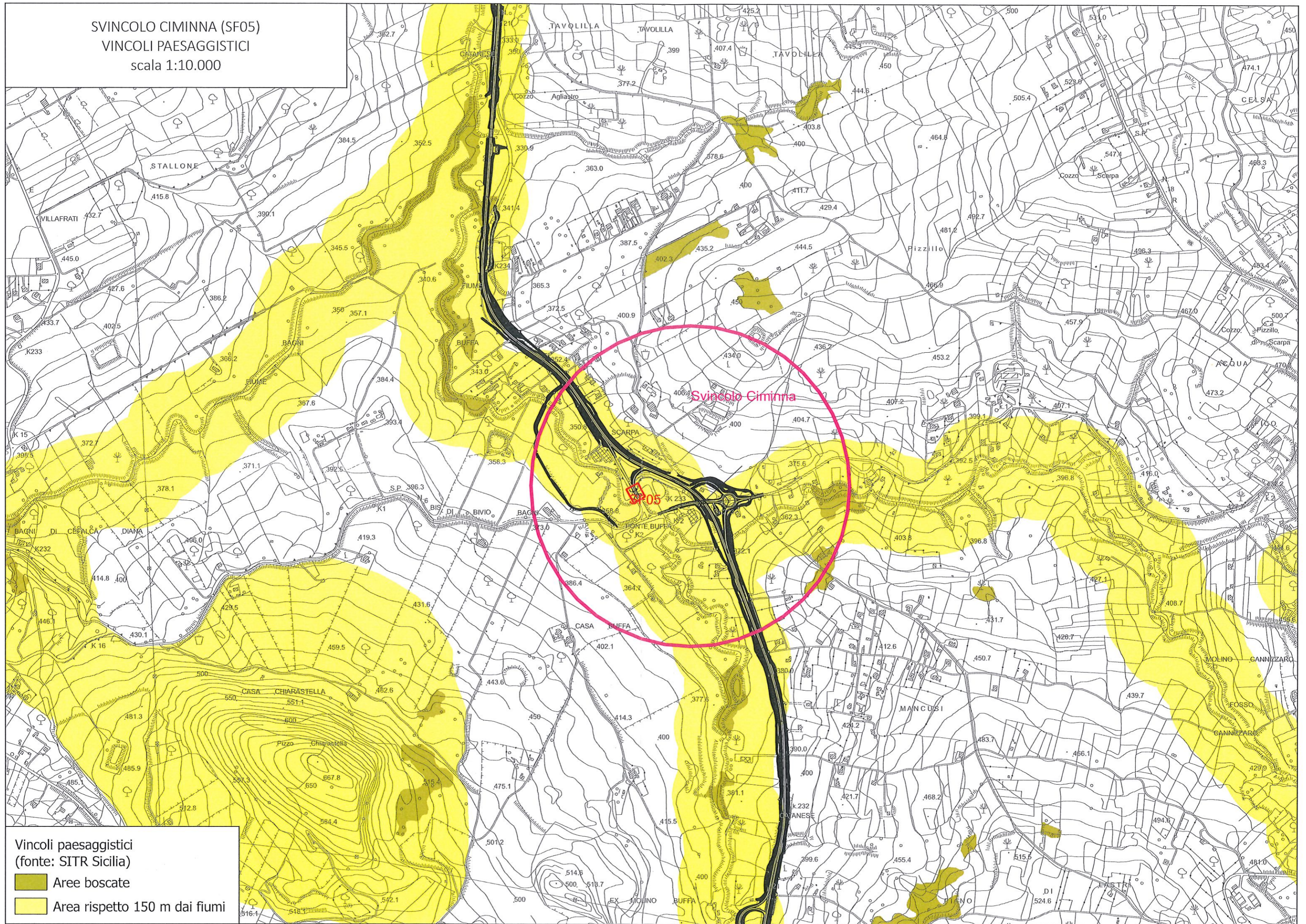


SVINCOLO CIMINNA (SF05)  
RETE ECOLOGICA  
scala 1:10.000



Rete Ecologica Siciliana  
Pietre da guado

SVINCOLO CIMINNA (SF05)  
VINCOLI PAESAGGISTICI  
scala 1:10.000



- Vincoli paesaggistici  
(fonte: SISTR Sicilia)
- Aree boscate
  - Area rispetto 150 m dai fiumi