



ANAS S.p.A.

DIREZIONE REGIONALE PER LA SICILIA

PA17/08

Affidamento a Contraente Generale dei "Lavori di ammodernamento del tratto Palermo - Lercara Friddi, lotto funzionale dal km 14,4 (km. 0,0 del Lotto 2) compreso il tratto di raccordo della rotatoria Bolognetta, al km 48,0 (km. 33,6 del Lotto 2 - Svincolo Manganaro incluso) compresi raccordi con le attuali SS n.189 e SS n.121

Bolognetta S.c.p.a.

- PERIZIA DI VARIANTE N.3 -

Il Responsabile Ambientale:
Dott. Maurizio D'Angelo



Titolo elaborato:

ELABORATI GENERALI INQUADRAMENTO GENERALE

Carte ambientali ai sensi dell'art. 169 - D. Lgs. 163/2006 relative alle opere in variante SVINCOLO MEZZOJUSO (OS101, SF09, SF09A, TS29C, TS29, TP30, TP31), TS26, SF11, OS140

Codice Unico Progetto (CUP): **F41B03000230001**

Codice elaborato:	OPERA	ARGOMENTO	DOC. E PROG.	FASE	REVISIONE
PA17/08	PV	XX	RT07	6	0

CARTELLA:	FILE NAME:	NOTE:	PROT.	SCALA:
	PVXX_RT07_60_4137_D	1=1	4 1 3 7	-
5				
4				
3				
2				
1				
0	PRIMA EMISSIONE		Febbraio 2022	M.A. Marino S. Fortino N. Behmann
REV.	DESCRIZIONE	DATA	REDATTO	VERIFICATO APPROVATO

Progettisti :

F.A.C.E. S.r.l. - Società di ingegneria
 via Flaminia 71 - 00196 Roma
 tel: 06 32609519
 e-mail: info@facesrl.com
 pec: pec.facesrl@pec.com

Direttore Tecnico: ing. Antonio Ambrosi

Consulenti:

E&G S.r.l.
 ENVIRONMENT & GEOTECHNIC
 STUDIO DI INGEGNERIA GEOTECNICA E AMBIENTALE

Direttore Tecnico: ing. Quintilio Napoleoni



Il Progettista Responsabile
Ing. Antonio Ambrosi



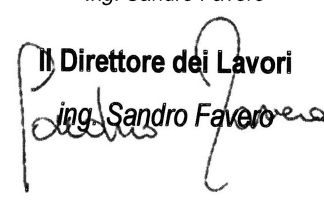
Il Geologo
Dott. Geol. Gualtiero Bellomo



Il Coordinatore per la Sicurezza
in fase di Esecuzione:
Arch. Francesco Rondelli



Il Direttore dei Lavori:
Ing. Sandro Favero

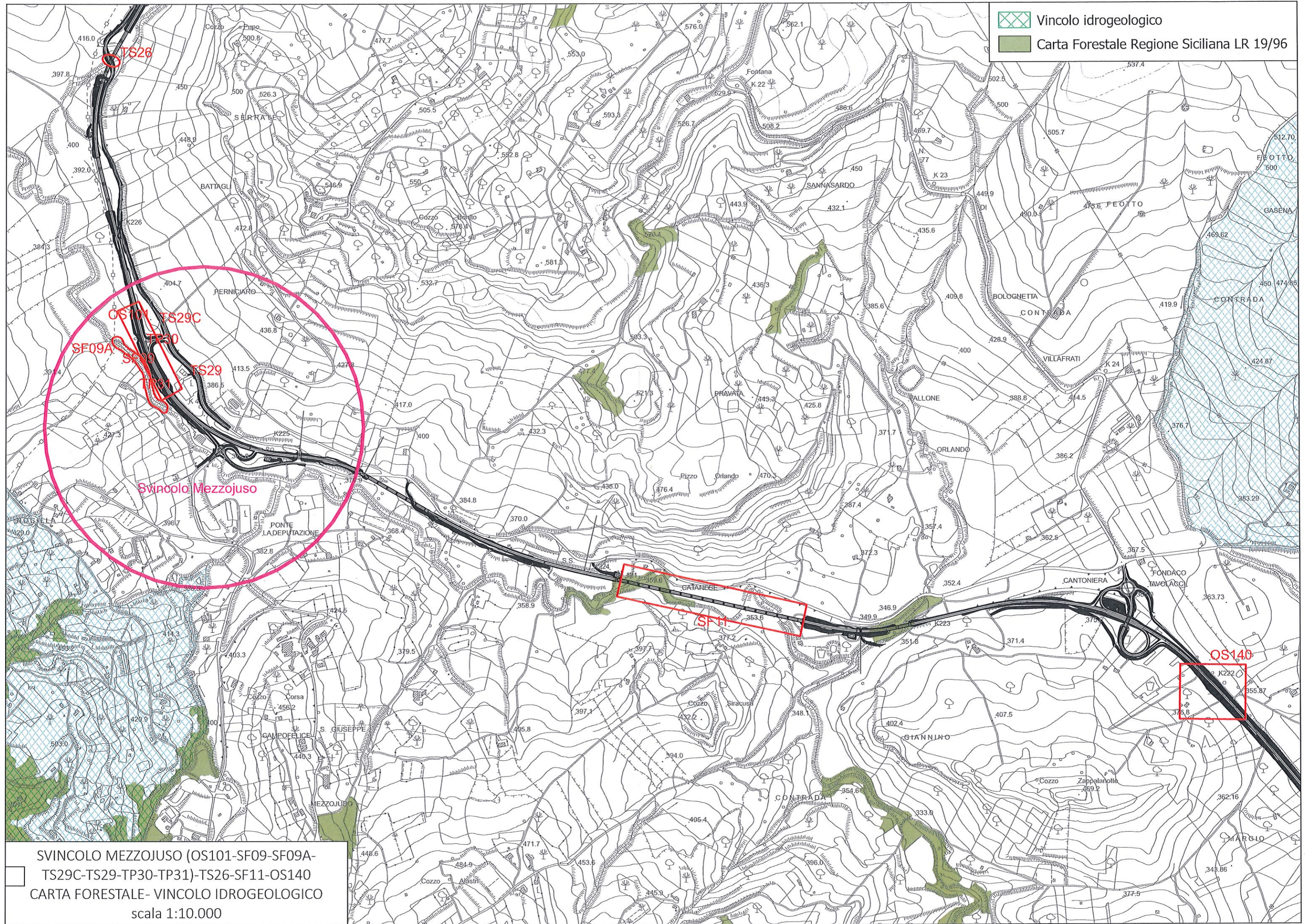


ANAS S.p.A.

DATA: _____ PROTOCOLLO: _____ VISTO: IL RESPONSABILE DEL PROCEDIMENTO

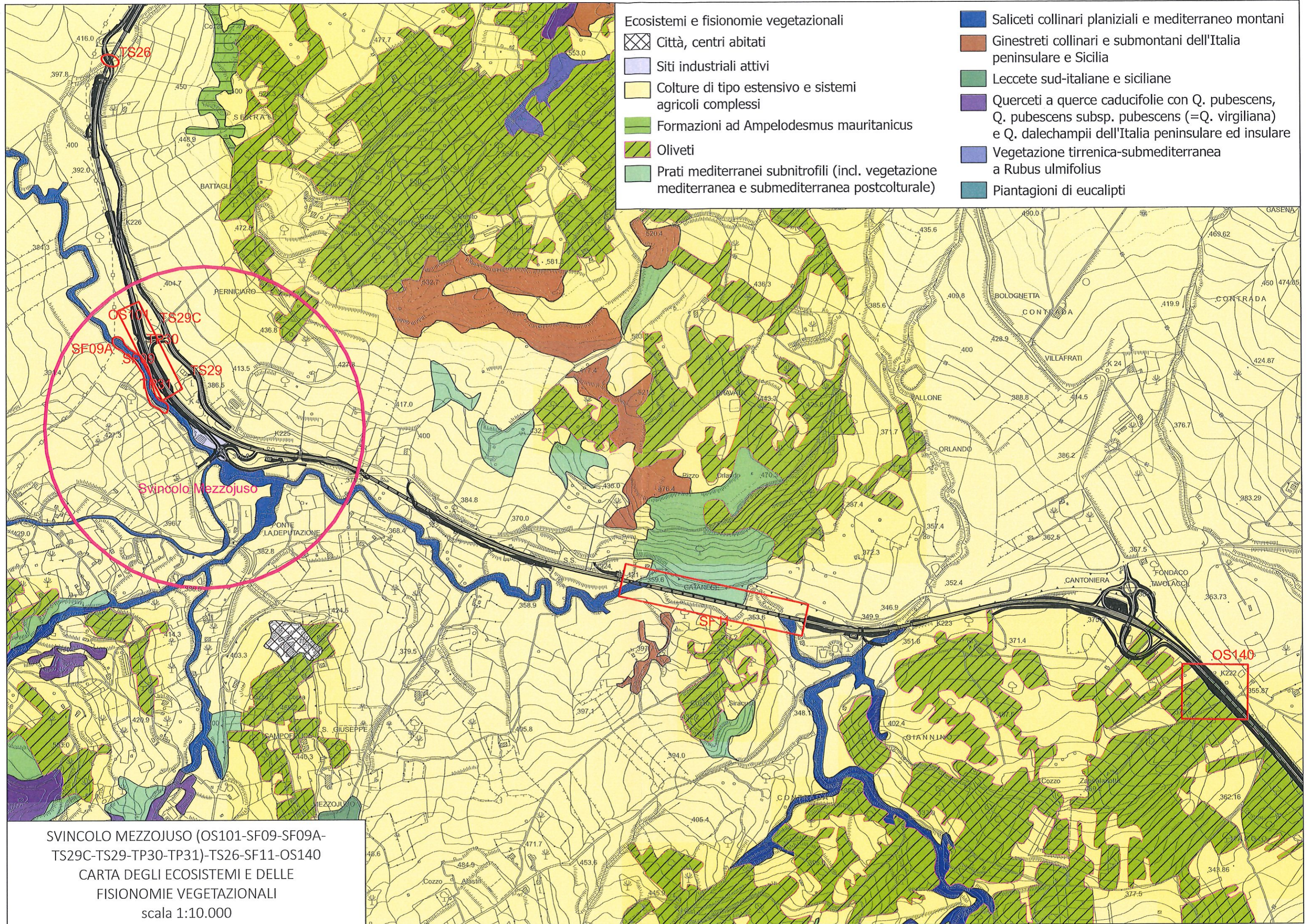
CODICE PROGETTO **LO410C E 1101**

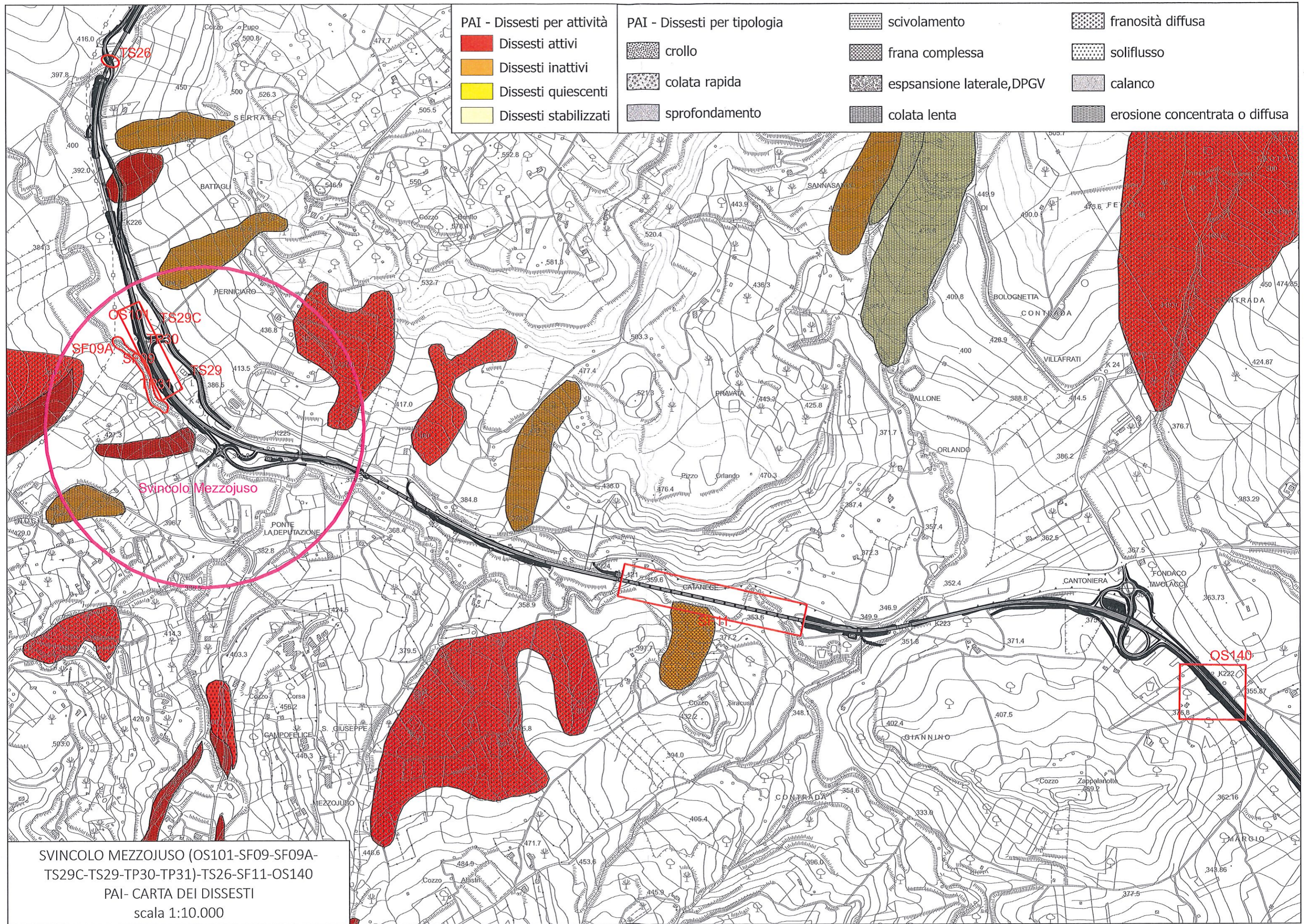
Dott. Ing. Luigi Mupo



Vincolo idrogeologico
 Carta Forestale Regione Siciliana LR 19/96

SVINCOLO MEZZOJUSO (OS101-SF09-SF09A-
 TS29C-TS29-TP30-TP31)-TS26-SF11-OS140
 CARTA FORESTALE- VINCOLO IDROGEOLOGICO
 scala 1:10.000





PAI - Dissesti per attività

- Dissesti attivi
- Dissesti inattivi
- Dissesti quiescenti
- Dissesti stabilizzati

PAI - Dissesti per tipologia

- crollo
- colata rapida
- sprofondamento

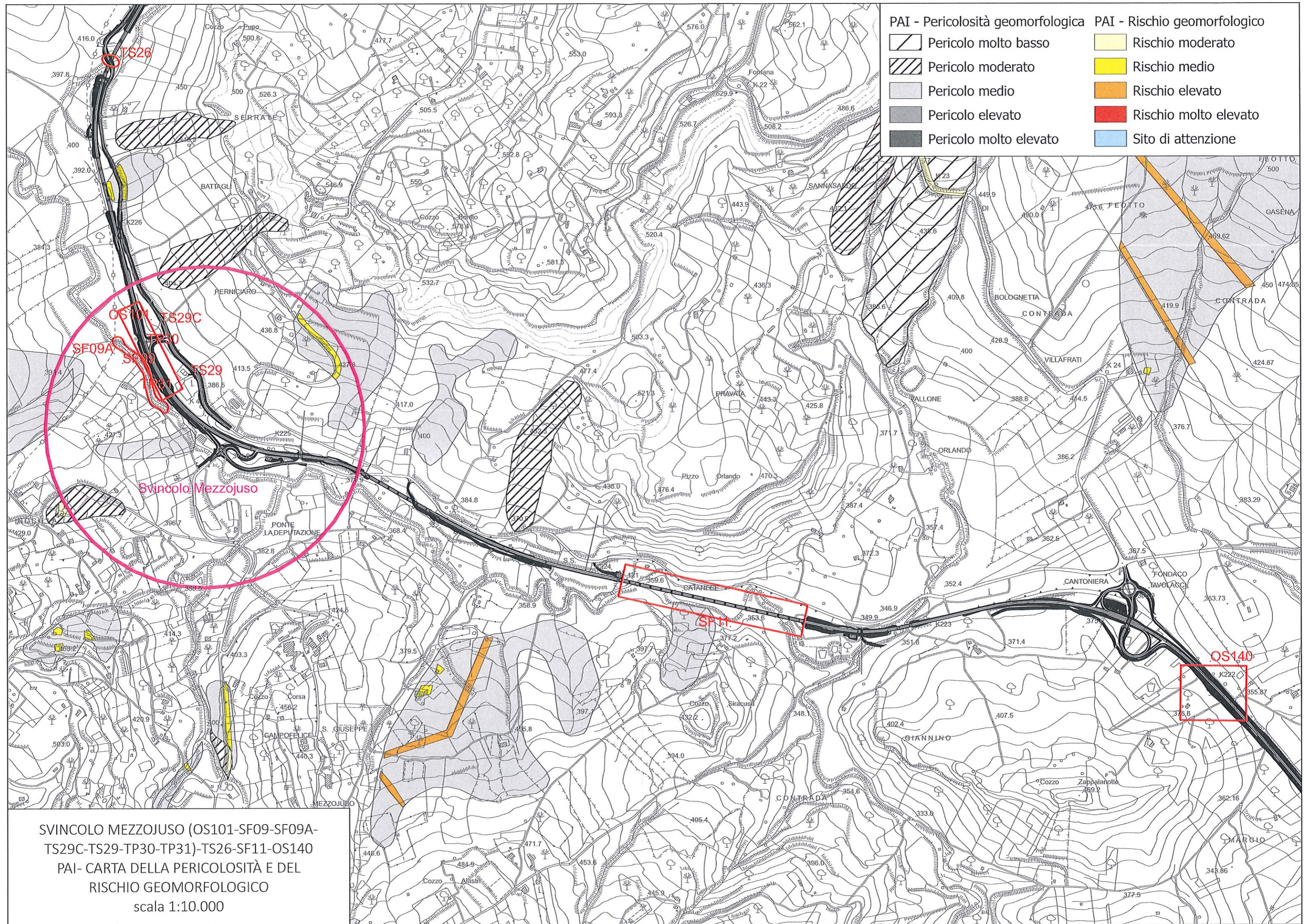
scivolamento

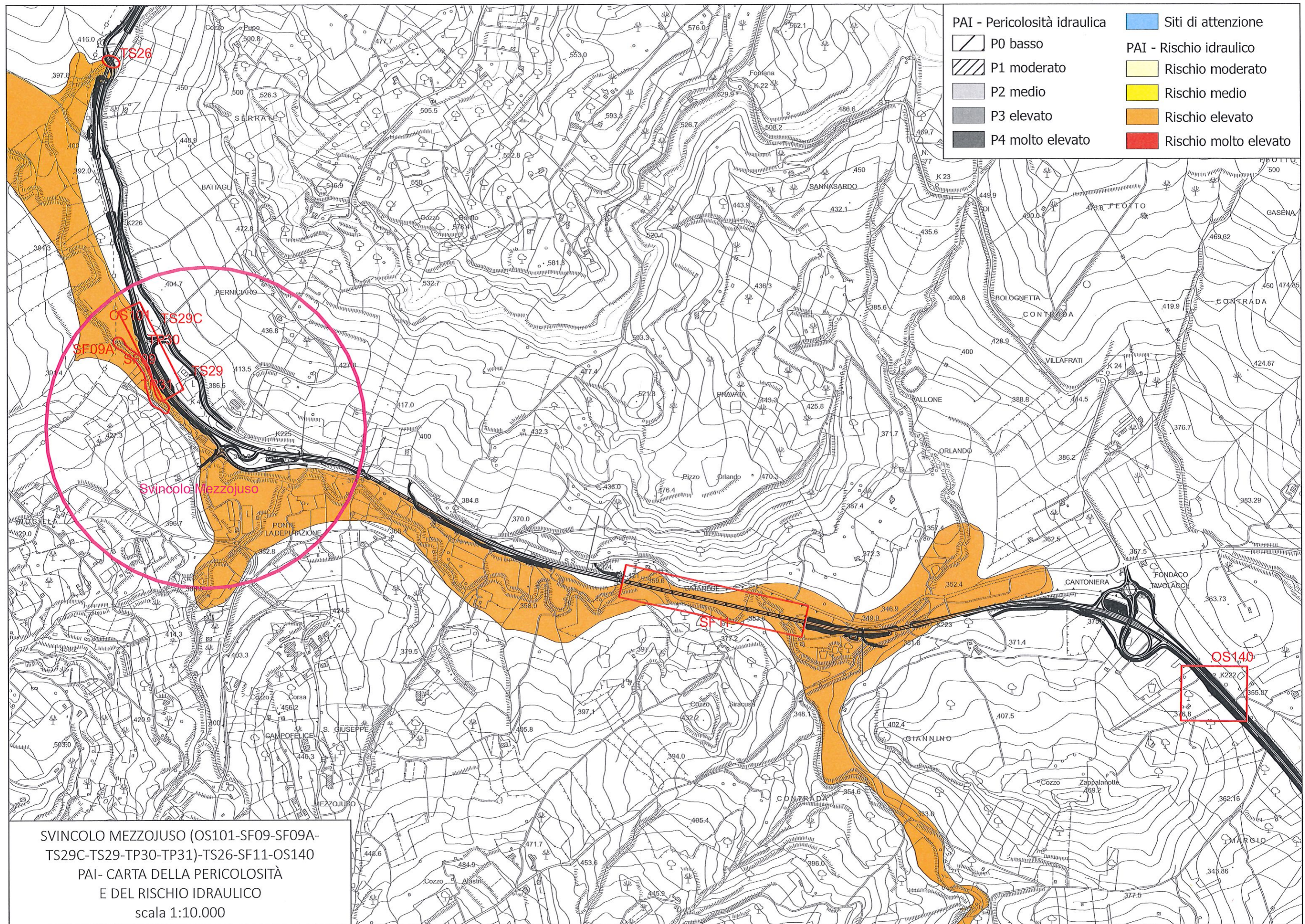
- frana complessa
- espansione laterale, DPGV
- colata lenta

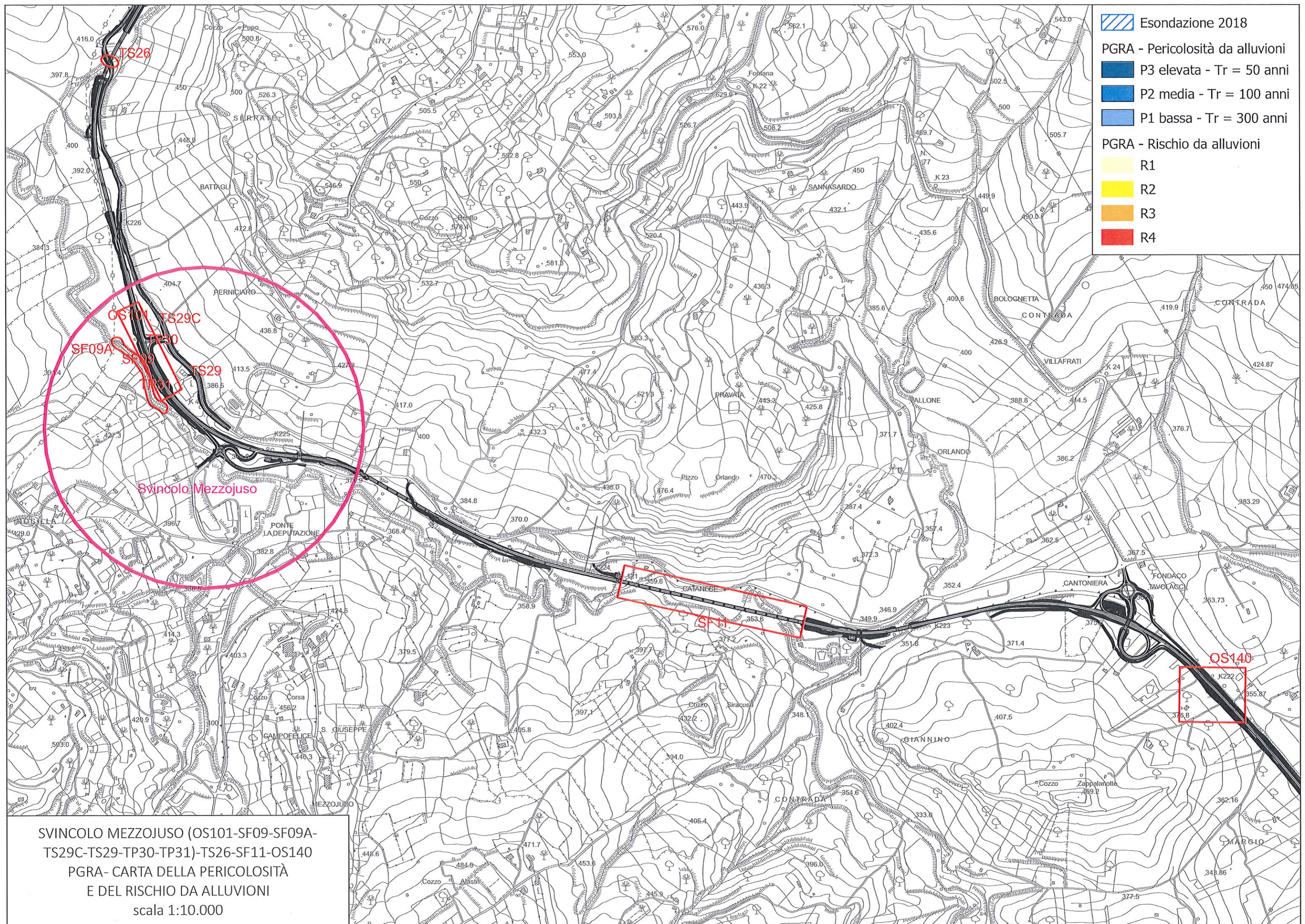
franosità diffusa

- soliflusso
- calanco
- erosione concentrata o diffusa

SVINCOLO MEZZOJUSO (OS101-SF09-SF09A-TS29C-TS29-TP30-TP31)-TS26-SF11-OS140
 PAI- CARTA DEI DISSESTI
 scala 1:10.000

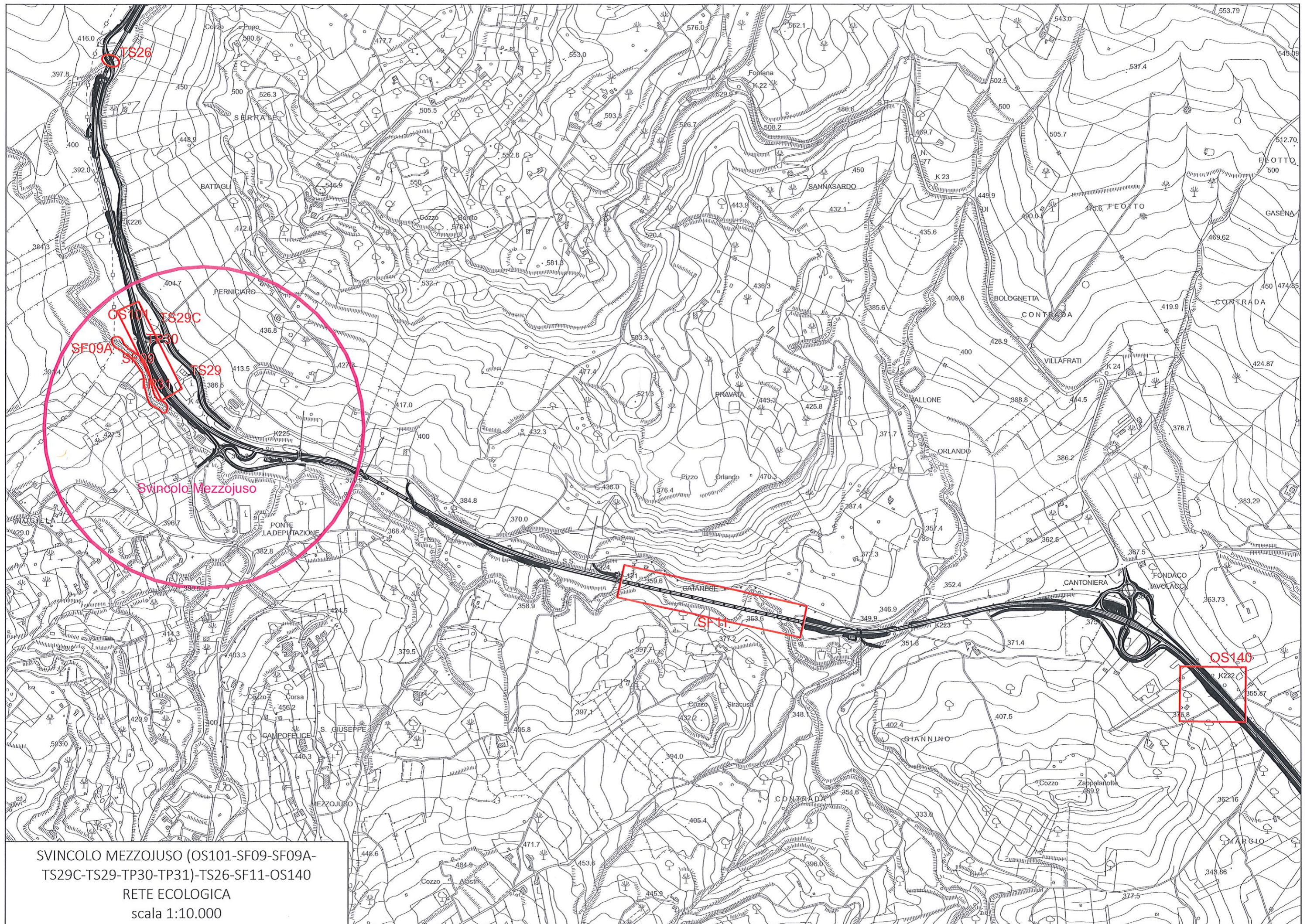






-  Esondazione 2018
- PGRA - Pericolosità da alluvioni
-  P3 elevata - Tr = 50 anni
-  P2 media - Tr = 100 anni
-  P1 bassa - Tr = 300 anni
- PGRA - Rischio da alluvioni
-  R1
-  R2
-  R3
-  R4

SVINCOLO MEZZOJUSO (OS101-SF09-SF09A-TS29C-TS29-TP30-TP31)-TS26-SF11-OS140
 PGRA- CARTA DELLA PERICOLOSITÀ
 E DEL RISCHIO DA ALLUVIONI
 scala 1:10.000



SVINCOLO MEZZOJUSO (OS101-SF09-SF09A-
TS29C-TS29-TP30-TP31)-TS26-SF11-OS140
RETE ECOLOGICA
scala 1:10.000

