



ANAS S.p.A.

DIREZIONE REGIONALE PER LA SICILIA

PA17/08

Affidamento a Contraente Generale dei "Lavori di ammodernamento del tratto Palermo - Lercara Friddi, lotto funzionale dal km 14,4 (km. 0,0 del Lotto 2) compreso il tratto di raccordo della rotatoria Bolognetta, al km 48,0 (km. 33,6 del Lotto 2 - Svincolo Manganaro incluso) compresi raccordi con le attuali SS n.189 e SS n.121

Bolognetta S.c.p.a.

- PERIZIA DI VARIANTE N.3 -

Il Responsabile Ambientale:
Dott. Maurizio D'Angelo



Titolo elaborato:

ELABORATI GENERALI INQUADRAMENTO GENERALE

Carte ambientali ai sensi dell'art. 169 - D. Lgs. 163/2006 relative alle opere in variante TP59, TP60, TS57, TP61, TP62, TP66, TP67, TP68, TP70, OS147, OS80A

Codice Unico Progetto (CUP): F41B03000230001

| Codice elaborato: | OPERA | ARGOMENTO | DOC. E PROG. | FASE | REVISIONE |
|-------------------|-------|-----------|--------------|------|-----------|
| PA17/08 | PV | XX | RT07 | 6 | 0 |

| CARTELLA: | FILE NAME: | NOTE: | PROT. | SCALA: |
|-----------|---------------------|-------|---------------|-----------------------------------|
| | PVXX_RT07_60_4137_E | 1=1 | 4 1 3 7 | - |
| 5 | | | | |
| 4 | | | | |
| 3 | | | | |
| 2 | | | | |
| 1 | | | | |
| 0 | PRIMA EMISSIONE | | Febbraio 2022 | M.A. Marino S. Fortino N. Behmann |
| REV. | DESCRIZIONE | DATA | REDATTO | VERIFICATO APPROVATO |

Progettisti :

F.A.C.E. S.r.l. - Società di ingegneria
 via Flaminia 71 - 00196 Roma
 tel: 06 32609519
 e-mail: info@facesrl.com
 pec: pec.facesrl@pec.com

Direttore Tecnico: ing. Antonio Ambrosi

Consulenti:

E&G S.r.l.
 ENVIRONMENT & GEOTECHNIC
 STUDIO DI INGEGNERIA GEOTECNICA E AMBIENTALE

Direttore Tecnico: ing. Quintilio Napoleoni



Il Progettista Responsabile
Ing. Antonio Ambrosi



Il Geologo
Dott. Geol. Gualtiero Bellomo



Il Coordinatore per la Sicurezza
in fase di Esecuzione:
Arch. Francesco Rondelli



Il Direttore dei Lavori:
Ing. Sandro Favero



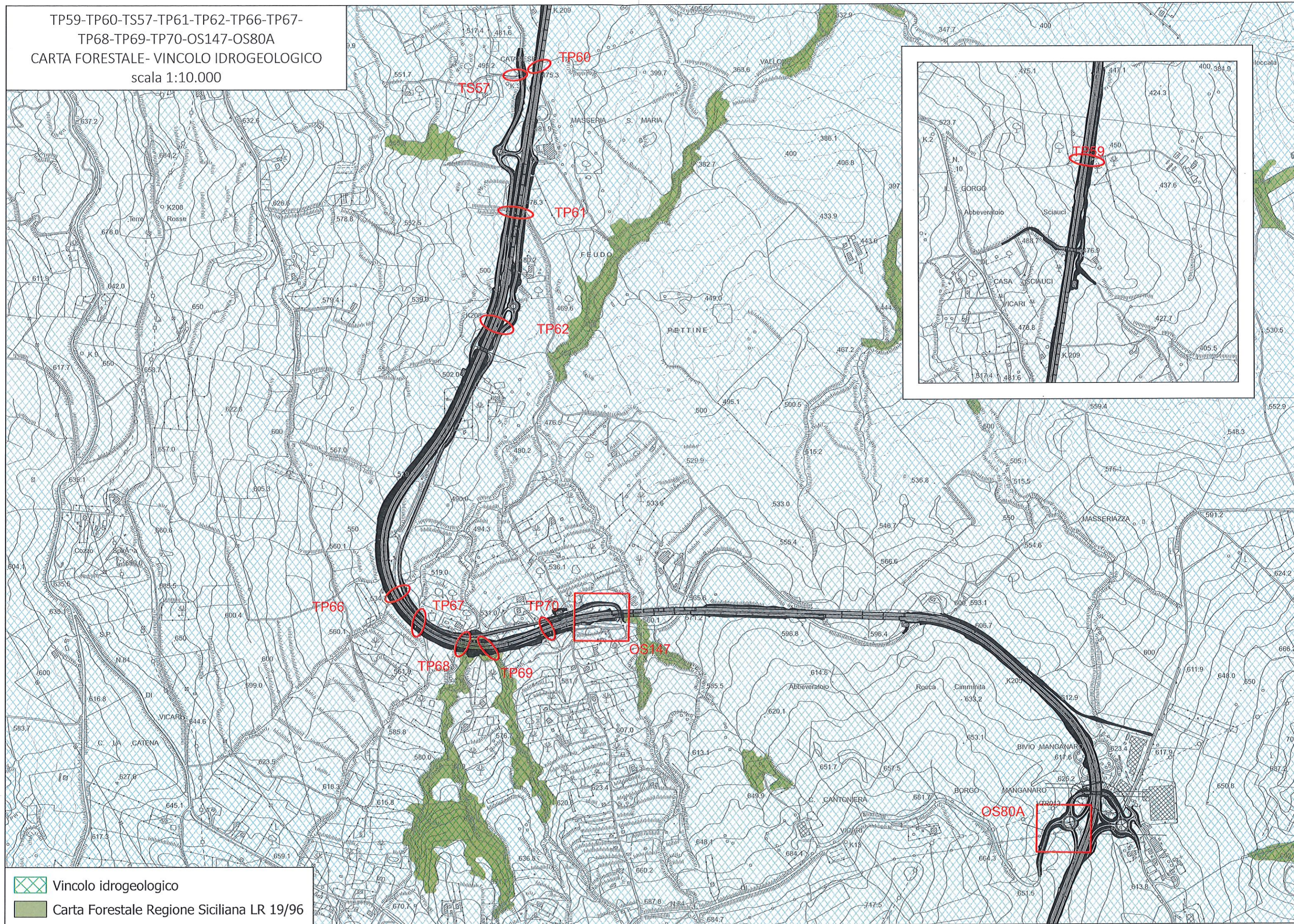
ANAS S.p.A.



DATA: _____ PROTOCOLLO: _____ VISTO: IL RESPONSABILE DEL PROCEDIMENTO

CODICE PROGETTO **LO410C E 1101**

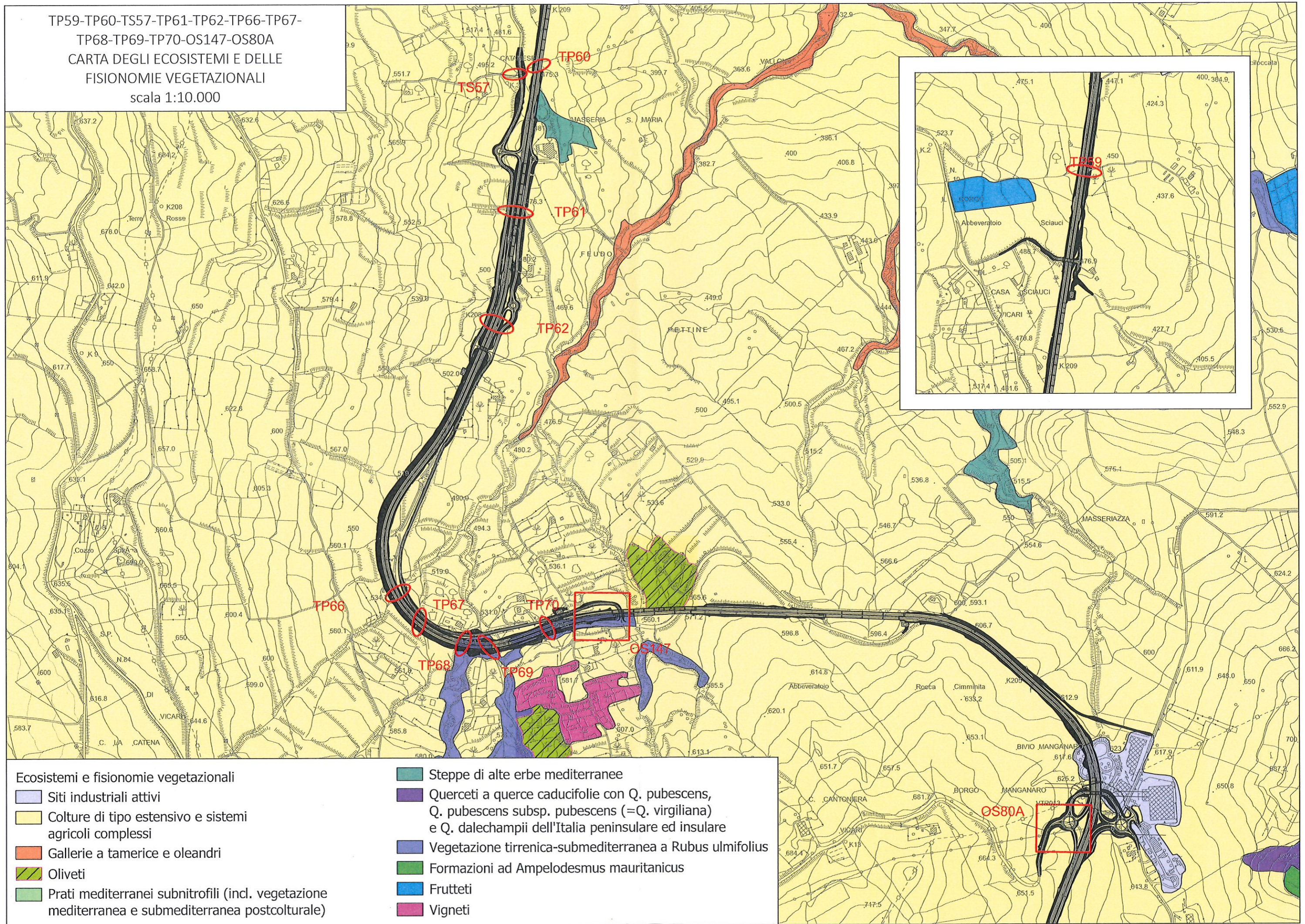
Dott. Ing. Luigi Mupo

TP59-TP60-TS57-TP61-TP62-TP66-TP67-
TP68-TP69-TP70-OS147-OS80A
CARTA FORESTALE- VINCOLO IDROGEOLOGICO
scala 1:10.000



-  Vincolo idrogeologico
-  Carta Forestale Regione Siciliana LR 19/96

TP59-TP60-TS57-TP61-TP62-TP66-TP67-
 TP68-TP69-TP70-OS147-OS80A
 CARTA DEGLI ECOSISTEMI E DELLE
 FISIONOMIE VEGETAZIONALI
 scala 1:10.000

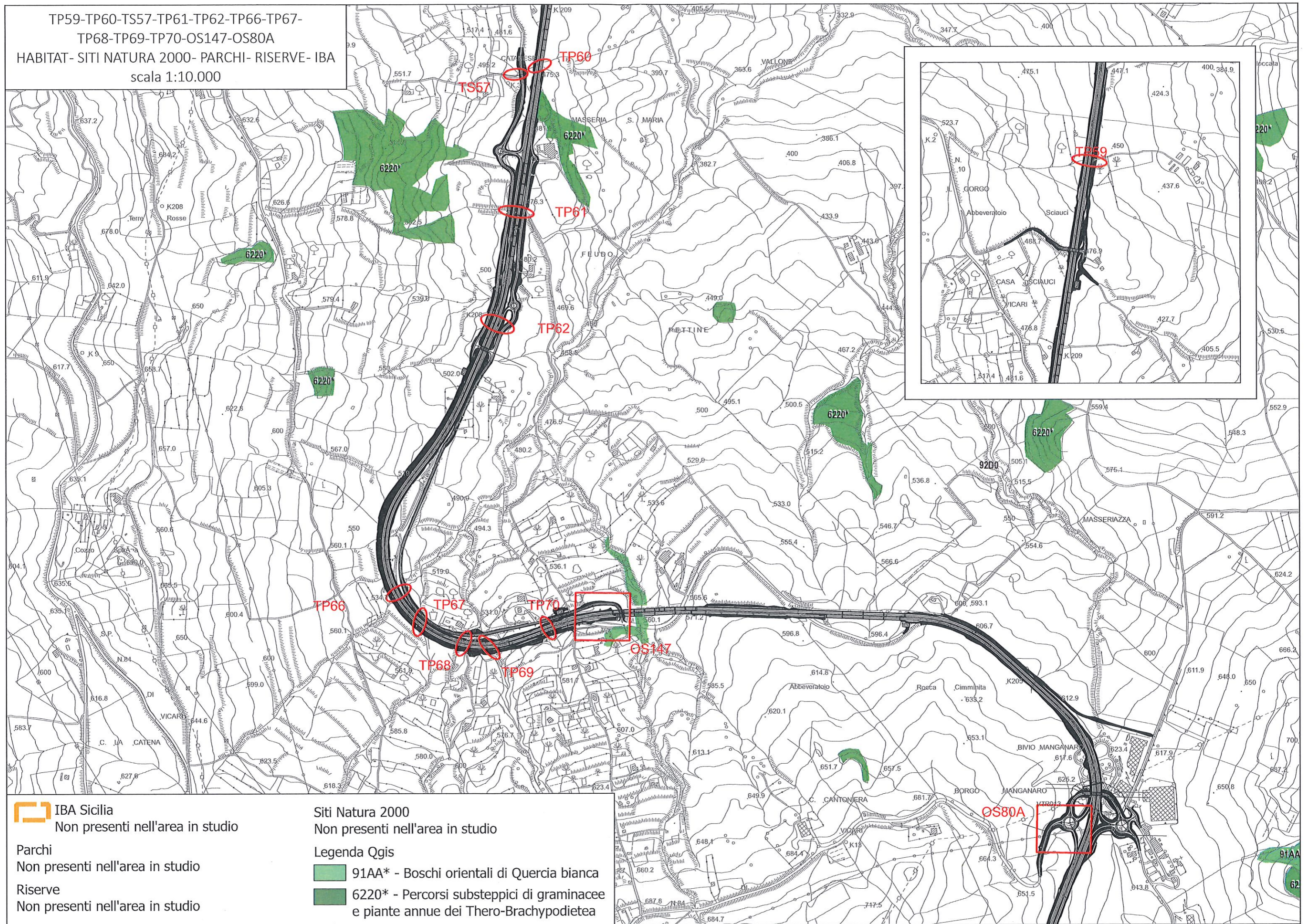



Ecosistemi e fisionomie vegetazionali

- Siti industriali attivi
- Colture di tipo estensivo e sistemi agricoli complessi
- Gallerie a tamerice e oleandri
- Oliveti
- Prati mediterranei subnitrofilii (incl. vegetazione mediterranea e submediterranea postcolturale)

- Steppe di alte erbe mediterranee
- Querceti a querce caducifoglie con *Q. pubescens*, *Q. pubescens* subsp. *pubescens* (= *Q. virgiliana*) e *Q. dalechampii* dell'Italia peninsulare ed insulare
- Vegetazione tirrenica-submediterranea a *Rubus ulmifolius*
- Formazioni ad *Ampelodesmos mauritanicus*
- Frutteti
- Vigneti

TP59-TP60-TS57-TP61-TP62-TP66-TP67-
 TP68-TP69-TP70-OS147-OS80A
 HABITAT- SITI NATURA 2000- PARCHI- RISERVE- IBA
 scala 1:10.000




 IBA Sicilia
 Non presenti nell'area in studio


Parchi
 Non presenti nell'area in studio

Riserve
 Non presenti nell'area in studio

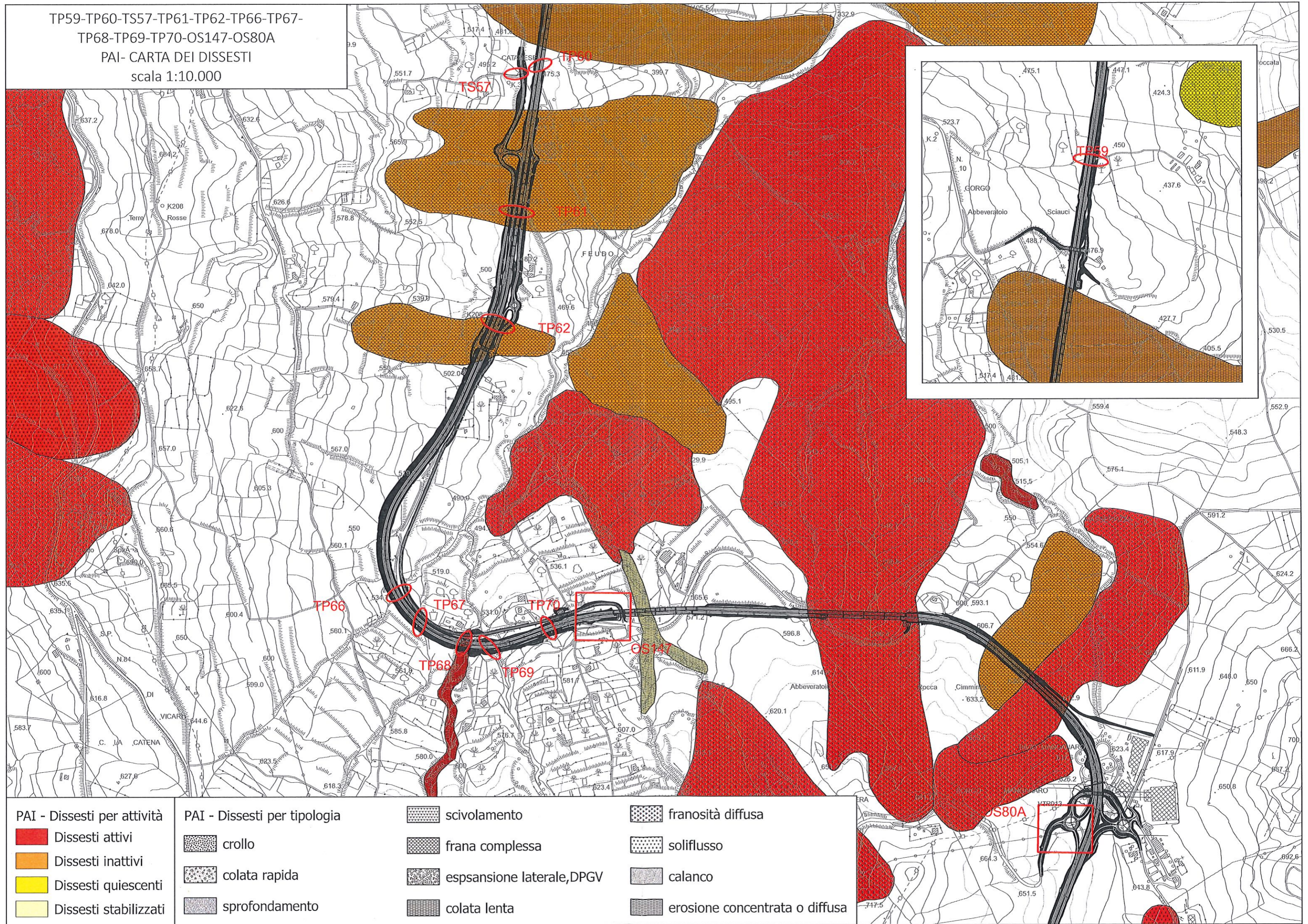
Siti Natura 2000
 Non presenti nell'area in studio

Legenda Qgis

 91AA* - Boschi orientali di Quercia bianca

 6220* - Percorsi substeppici di graminacee e piante annue dei Thero-Brachypodietea

TP59-TP60-TS57-TP61-TP62-TP66-TP67-
 TP68-TP69-TP70-OS147-OS80A
 PAI- CARTA DEI DISSESTI
 scala 1:10.000



PAI - Dissesti per attività

- Dissesti attivi
- Dissesti inattivi
- Dissesti quiescenti
- Dissesti stabilizzati

PAI - Dissesti per tipologia

- crollo
- colata rapida
- spfondamento

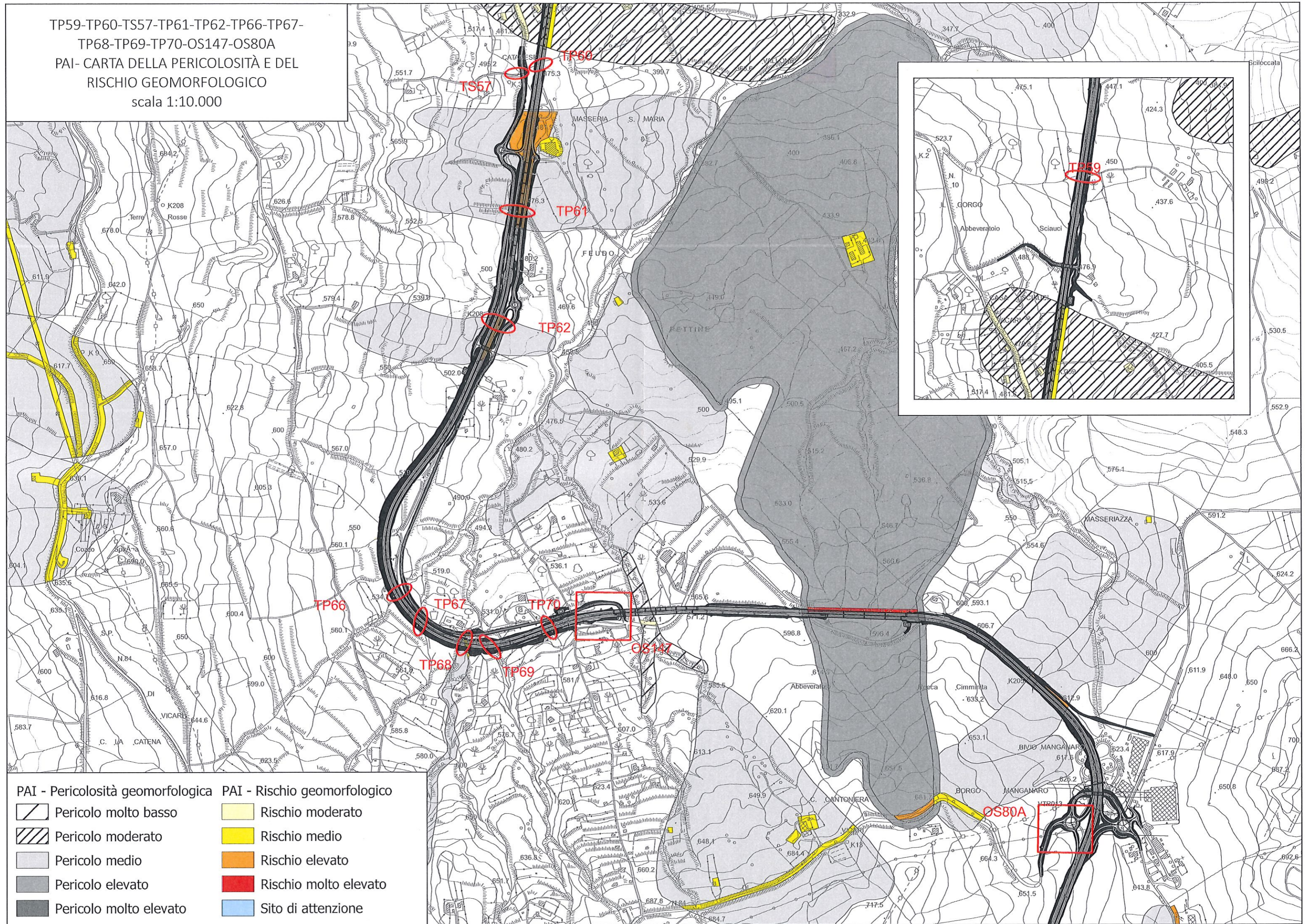
scivolamento

- frana complessa
- espansione laterale, DPGV
- colata lenta

franosità diffusa

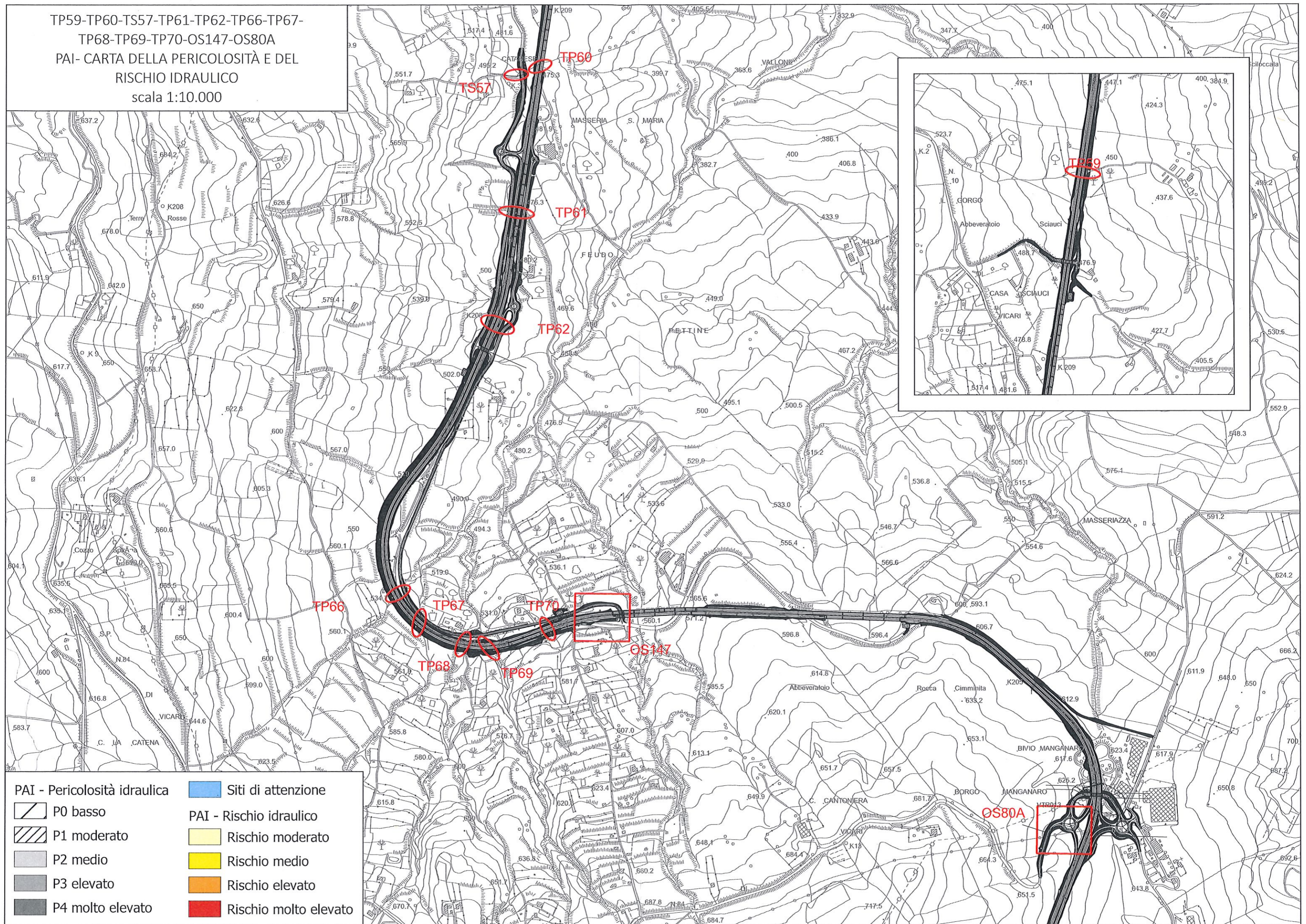
- soliflusso
- calanco
- erosione concentrata o diffusa

TP59-TP60-TS57-TP61-TP62-TP66-TP67-
 TP68-TP69-TP70-OS147-OS80A
 PAI- CARTA DELLA PERICOLOSITÀ E DEL
 RISCHIO GEOMORFOLOGICO
 scala 1:10.000



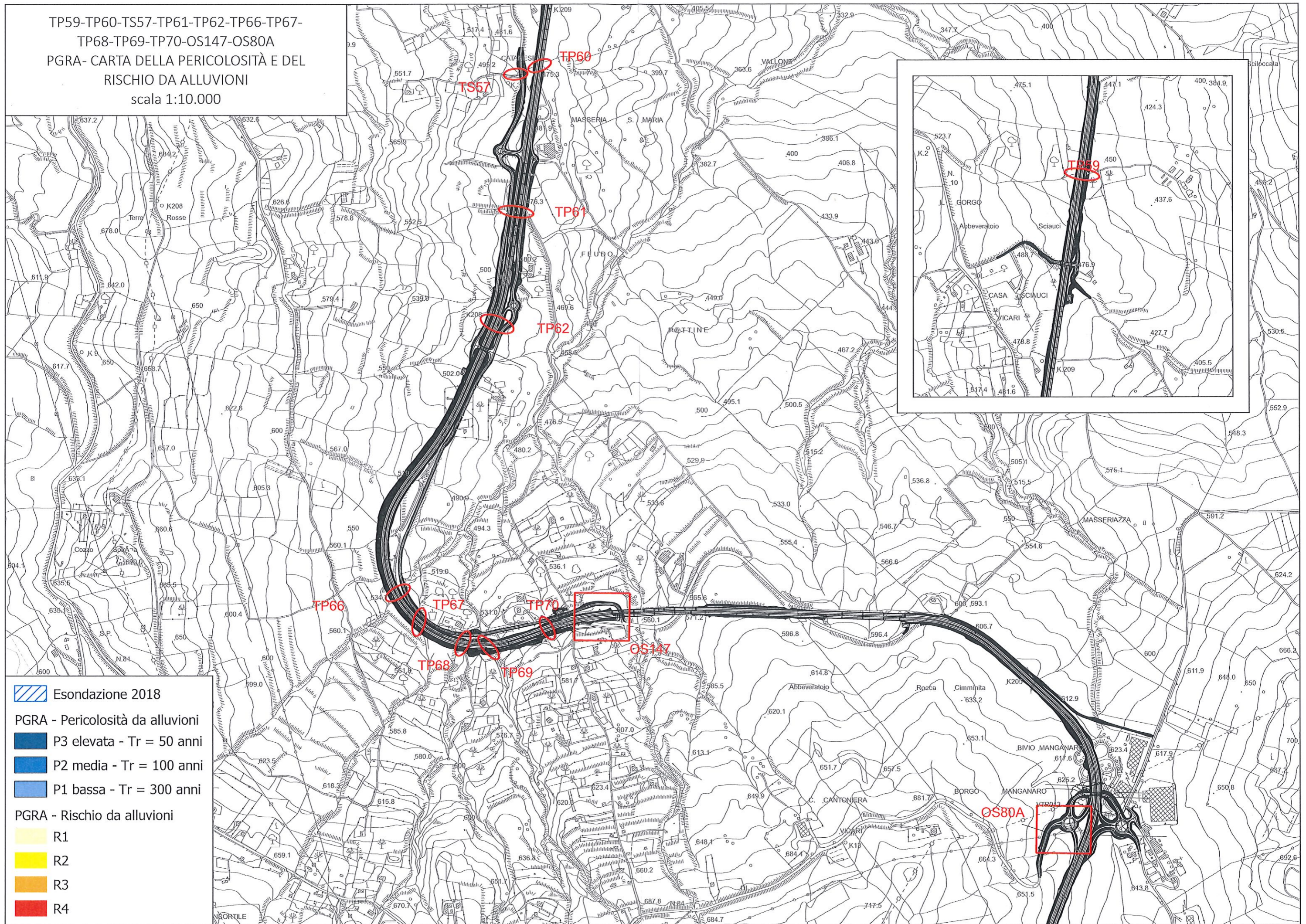
| PAI - Pericolosità geomorfologica | PAI - Rischio geomorfologico |
|-----------------------------------|------------------------------|
| Pericolo molto basso | Rischio moderato |
| Pericolo moderato | Rischio medio |
| Pericolo medio | Rischio elevato |
| Pericolo elevato | Rischio molto elevato |
| Pericolo molto elevato | Sito di attenzione |

TP59-TP60-TS57-TP61-TP62-TP66-TP67-
 TP68-TP69-TP70-OS147-OS80A
 PAI - CARTA DELLA PERICOLOSITÀ E DEL
 RISCHIO IDRAULICO
 scala 1:10.000

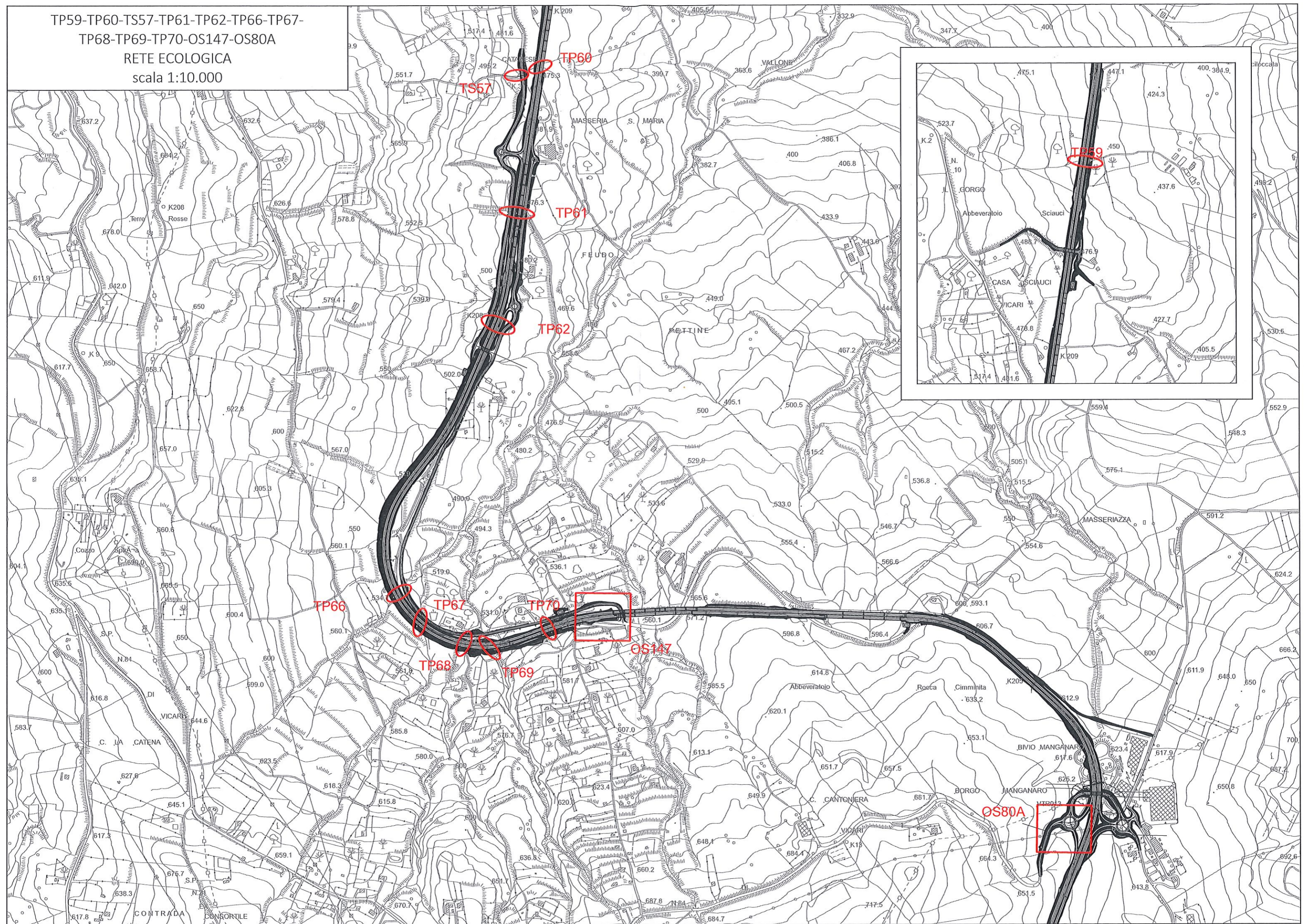


| | |
|------------------------------|-------------------------|
| PAI - Pericolosità idraulica | Siti di attenzione |
| P0 basso | PAI - Rischio idraulico |
| P1 moderato | Rischio moderato |
| P2 medio | Rischio medio |
| P3 elevato | Rischio elevato |
| P4 molto elevato | Rischio molto elevato |

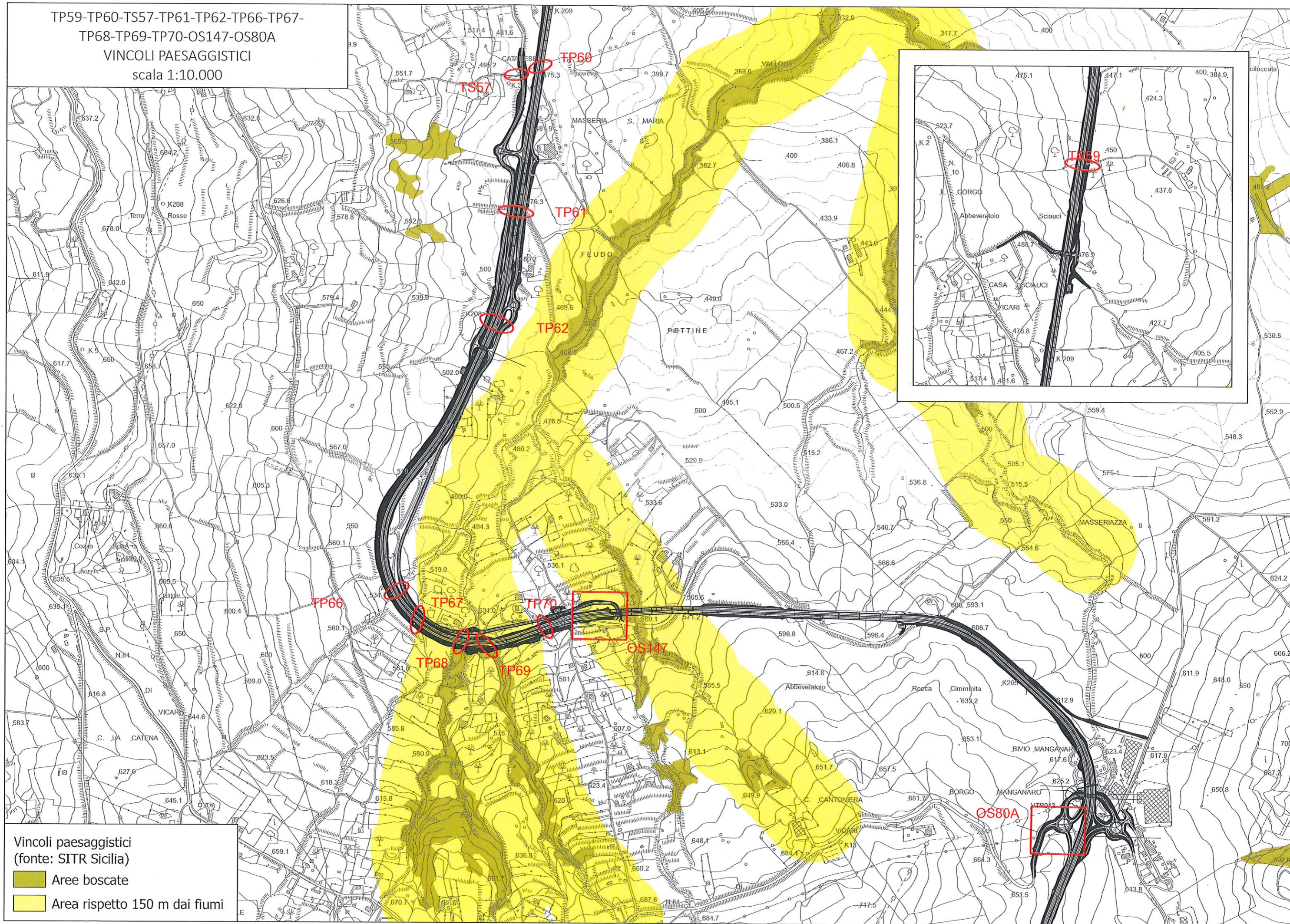
TP59-TP60-TS57-TP61-TP62-TP66-TP67-
 TP68-TP69-TP70-OS147-OS80A
 PGRA- CARTA DELLA PERICOLOSITÀ E DEL
 RISCHIO DA ALLUVIONI
 scala 1:10.000



TP59-TP60-TS57-TP61-TP62-TP66-TP67-
TP68-TP69-TP70-OS147-OS80A
RETE ECOLOGICA
scala 1:10.000



TP59-TP60-TS57-TP61-TP62-TP66-TP67-
TP68-TP69-TP70-OS147-OS80A
VINCOLI PAESAGGISTICI
scala 1:10.000



Vincoli paesaggistici
(fonte: SITR Sicilia)

- Aree boscate
- Area rispetto 150 m dai fiumi