

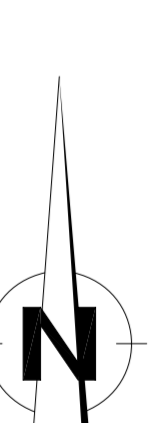
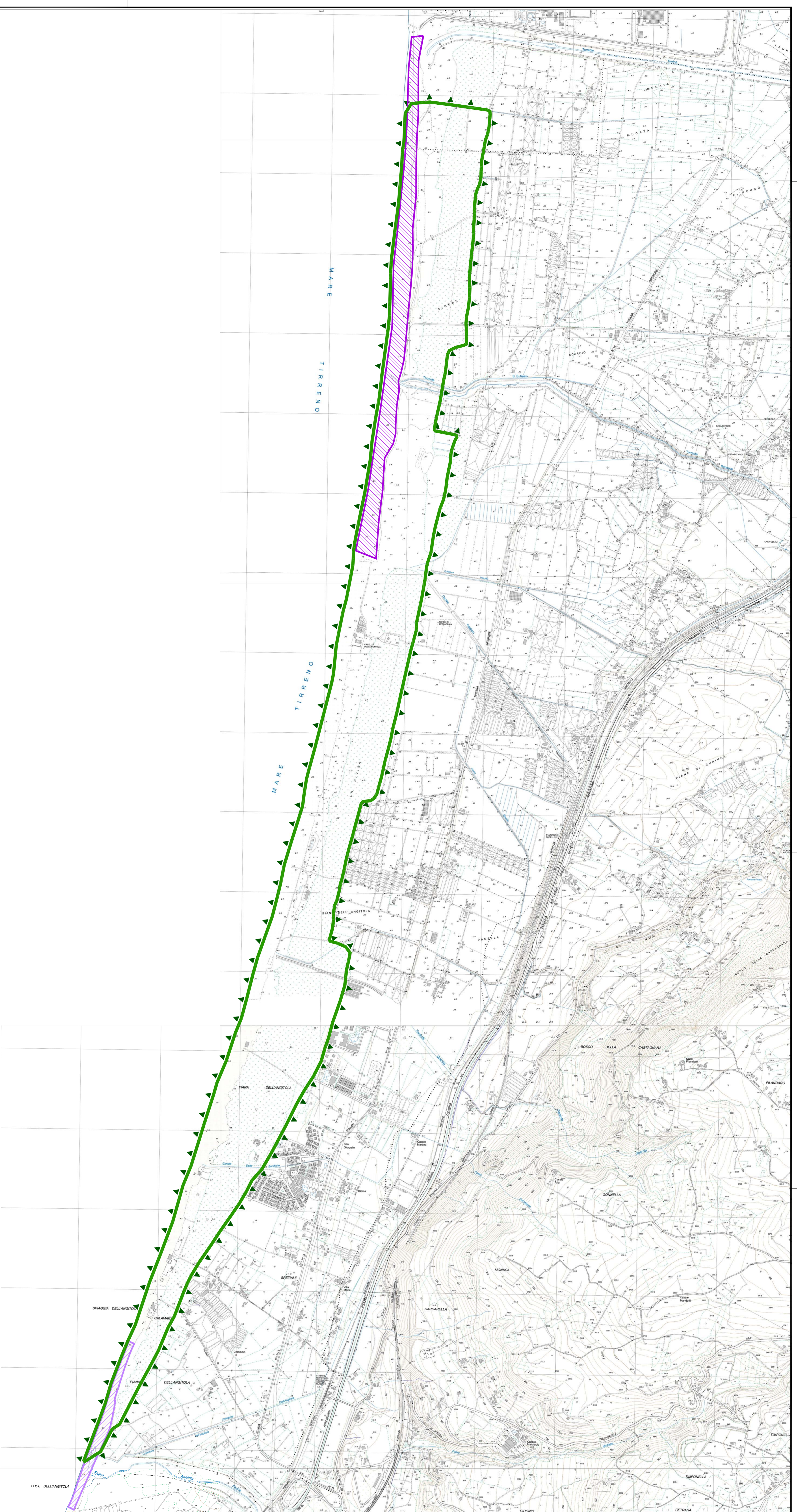
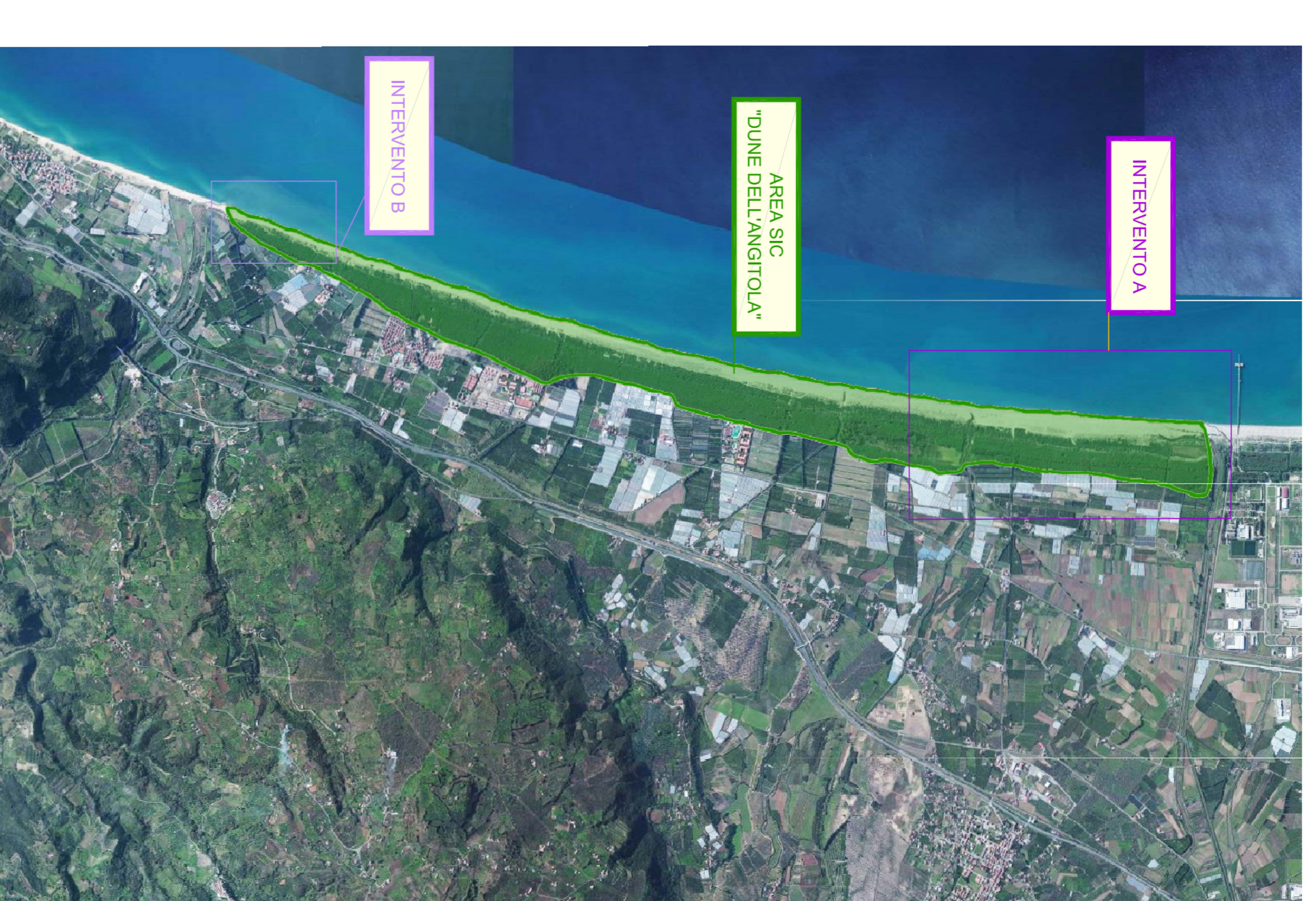
NOTE GENERALI

▲▲▲ SIC IT 9330089 Dune dell'Angiola

▨ Area Intervento A

▨ Area Intervento B

INQUADRAMENTO DEGLI INTERVENTI



**Stretto di Messina**  
Consorzio per la gestione, custodia e difesa di adeguati alla n. 3/84 s. 1. Ordine  
Dipartimento di Ingegneria Strutturale - Università di Catania - I.P.A. (n. 114 del 19/04/2003)  
Viale S. Sofia, 12 - 95131 Catania (CT) - Tel. 095/2629111 - Fax 095/2629112

**Eurolink**

**PONTE SULLO STRETTO DI MESSINA**  
PROGETTO DEFINITIVO  
ALTERNATIVE AI SITI DI DEPOSITO

**EUROLINK S.p.A.**  
SOCIETÀ ITALIANA PER CONDOTTE DIACQUA S.p.A.  
CORPORATIVA MARITIME E CANTIERI - C.M.C. di Ravenna Soc. Coop. a.r.l.  
ISHIKAWAYA - HANBA HEAVY INDUSTRIES CO. LTD.  
ACI S.C.P.A. - CONSORZIO STABILE

<p><b>SINA</b> Società per Azioni Via S. Sofia, 12 - 95131 Catania (CT) Tel. 095/2629111 - Fax 095/2629112</p>	<p>Il PROGETTISTA Dott. Ing. S. Spadaro Via S. Sofia, 12 - 95131 Catania (CT) Tel. 095/2629111 - Fax 095/2629112</p>	<p>Il COMPONENTE CONDIZIONE (Ing. P.P. Maccanelli)</p>	<p>Il DIRETTORE GENERALE (Ing. S. Spadaro)</p>	<p>Il RESPONSABILE TECNICO (Ing. S. Spadaro)</p>
--	--	--	--	--

**AMV0675\_F0**  
STUDIO DI IMPATTO AMBIENTALE  
AMBIENTE  
QUADRO DI RIFERIMENTO PROGETTUALE  
COROGRAFIA E INQUADRAMENTO AREA DI INTERVENTO

<p>CONTO C 0 0 7 0 0 P C 4 V G A M I A 0 2 0 0 0 0 0 0 0 2 F 0 1 0 0 0 0</p>	<p>DATA 15/05/2011</p>	<p>REVISIONE REVISIONE FINALE</p>	<p>REDAZIONE APPROVATA REDAZIONE APPROVATA</p>	<p>SCALE 1:10000</p>
--	----------------------------	---------------------------------------	--	--------------------------