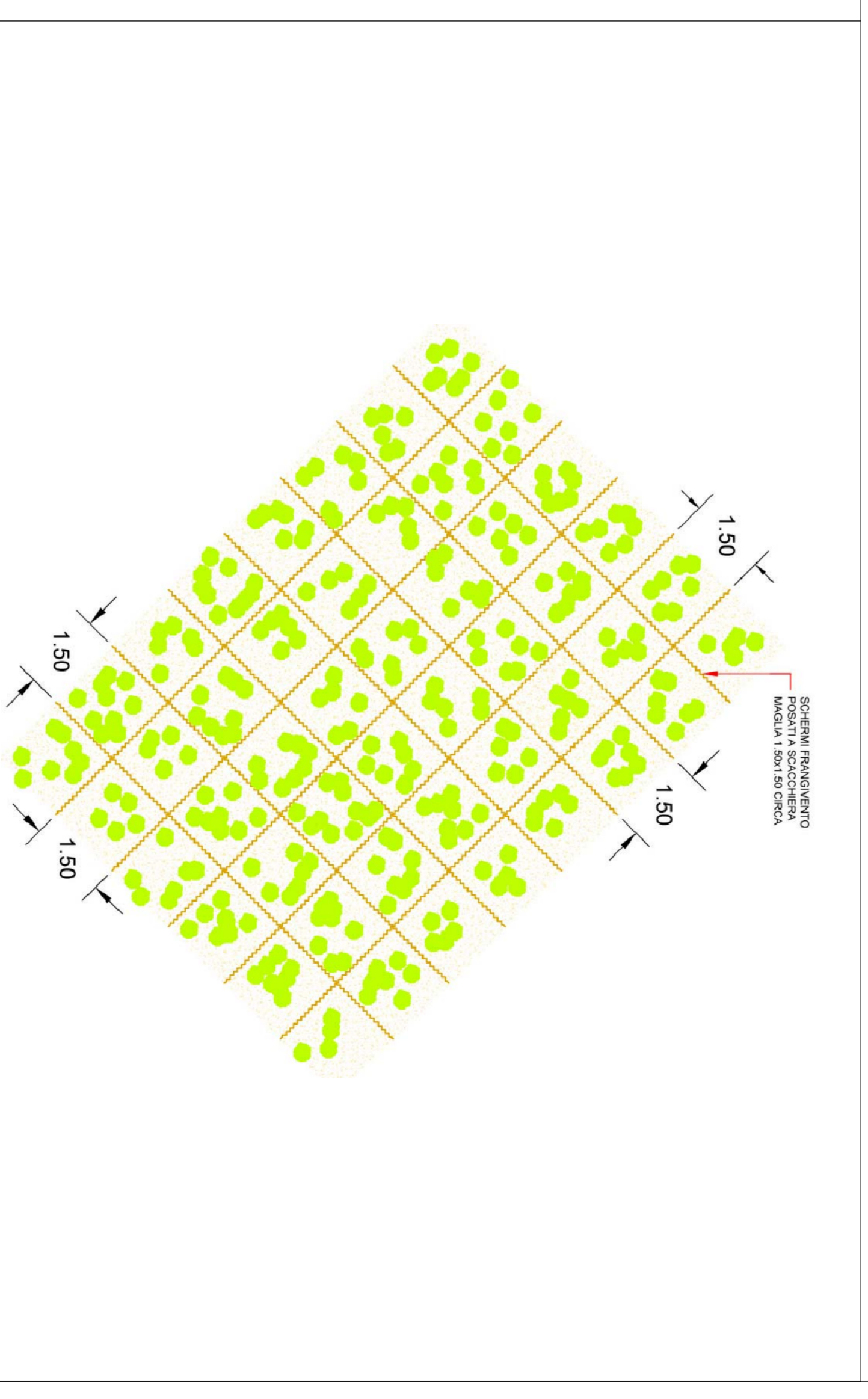
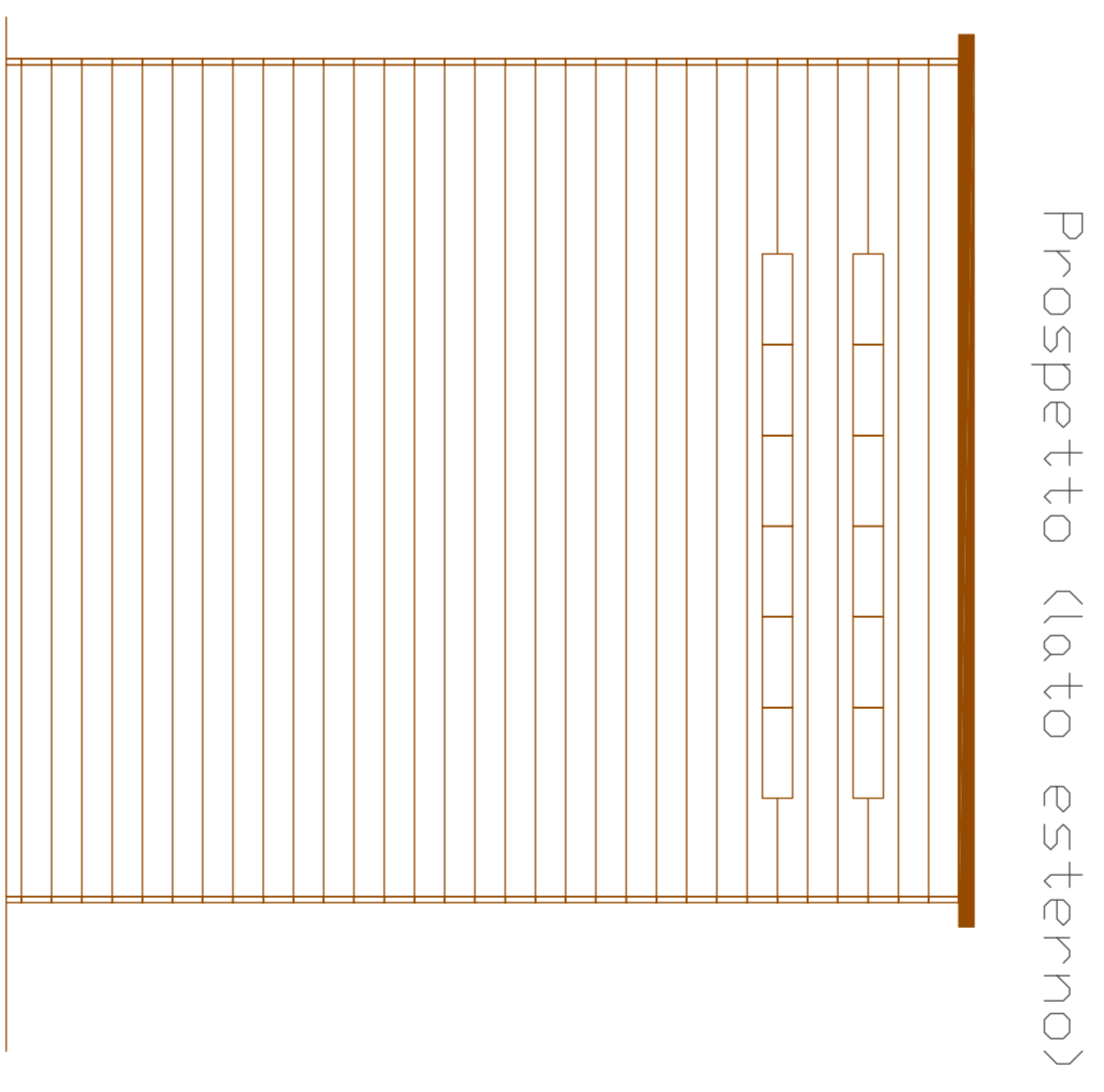
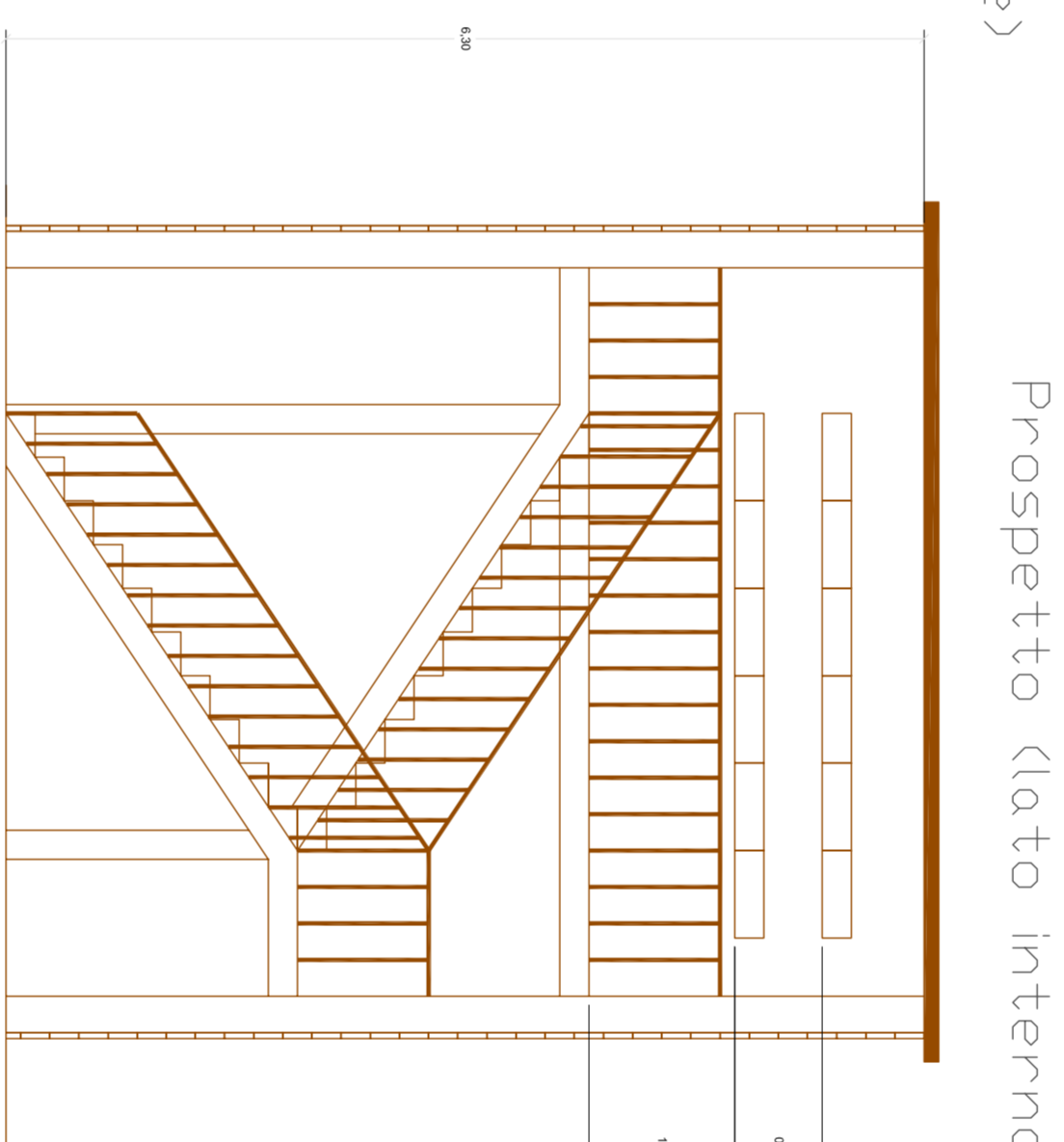
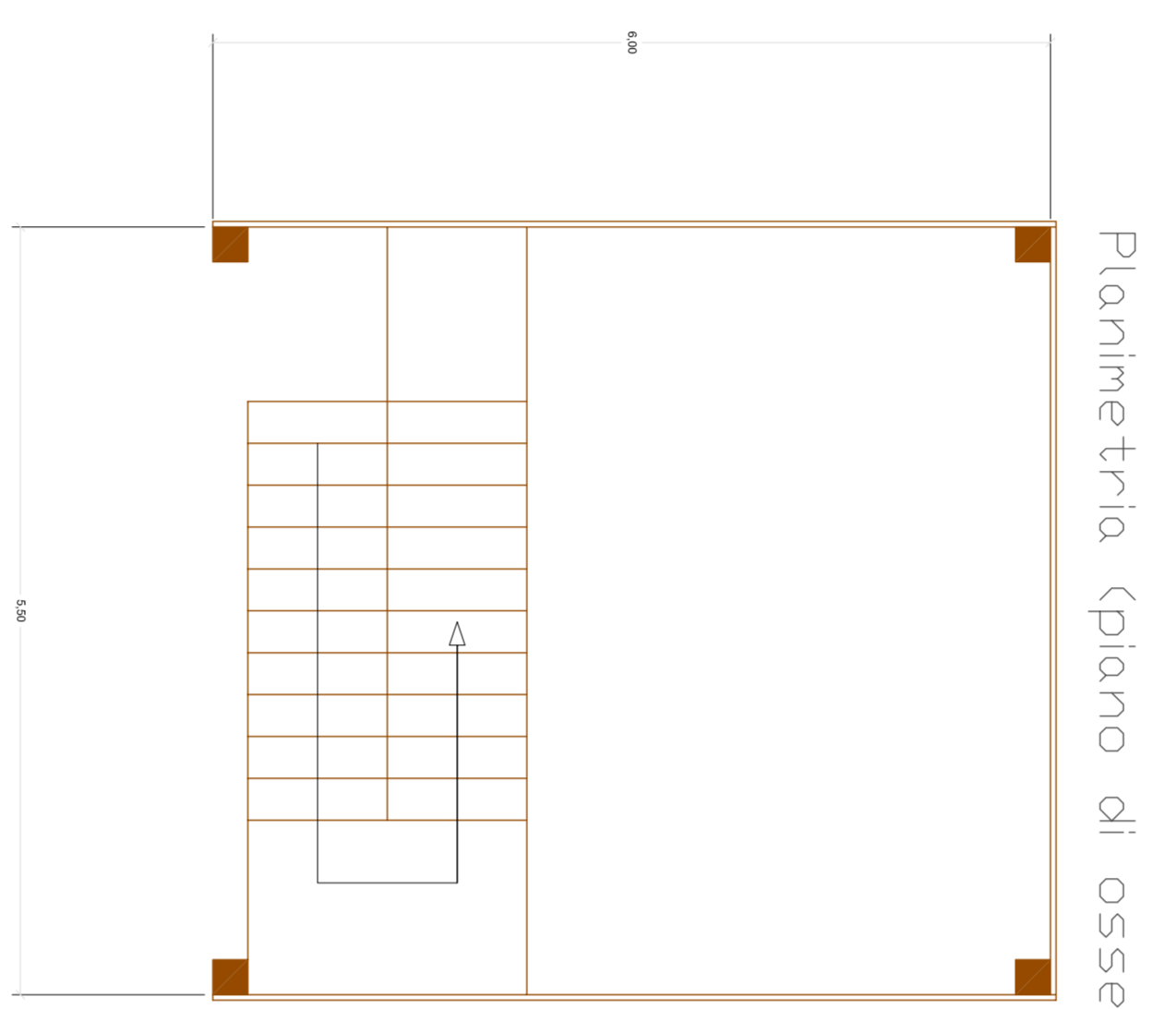
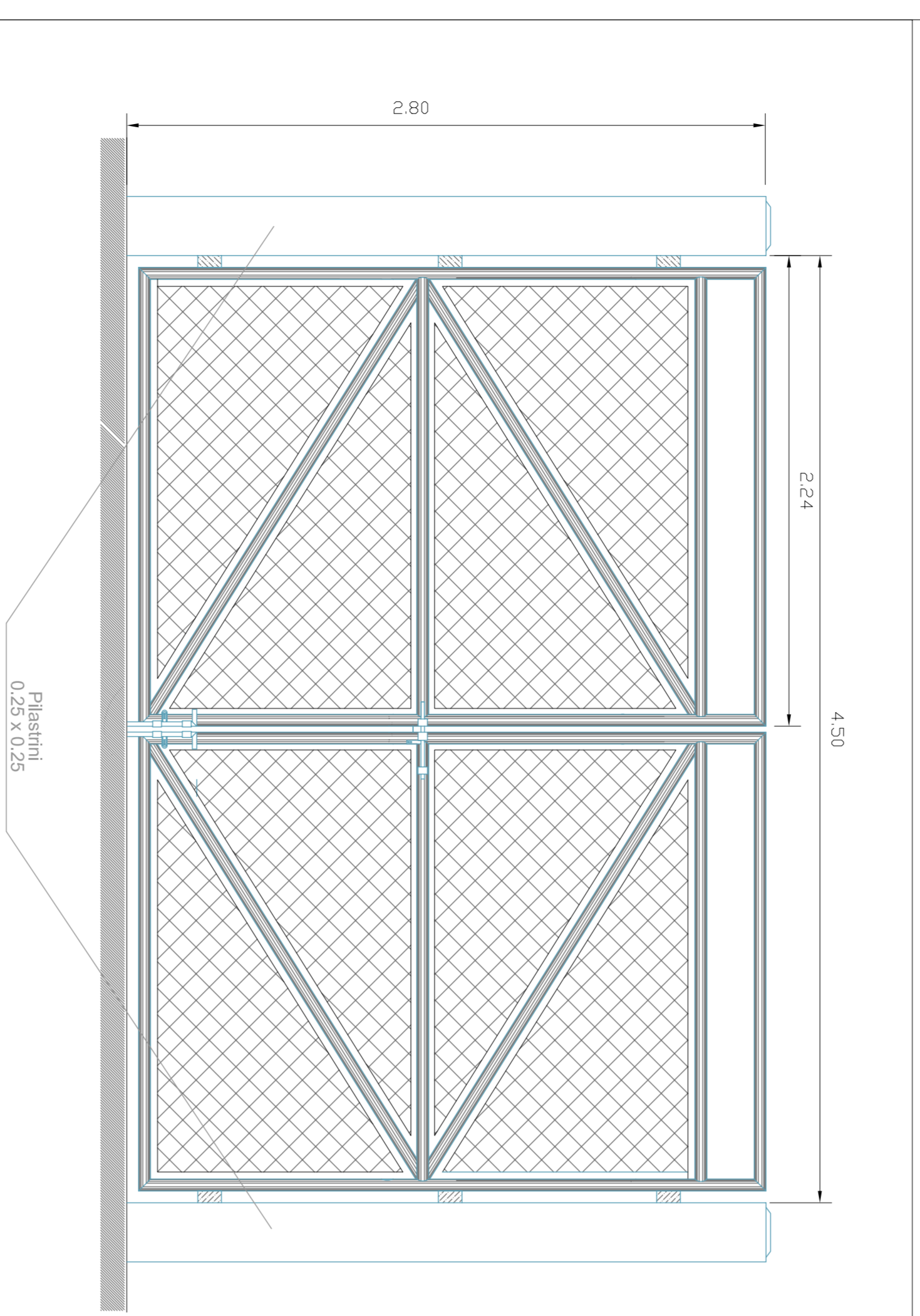


CANCELLO IN FERRO - 1:20

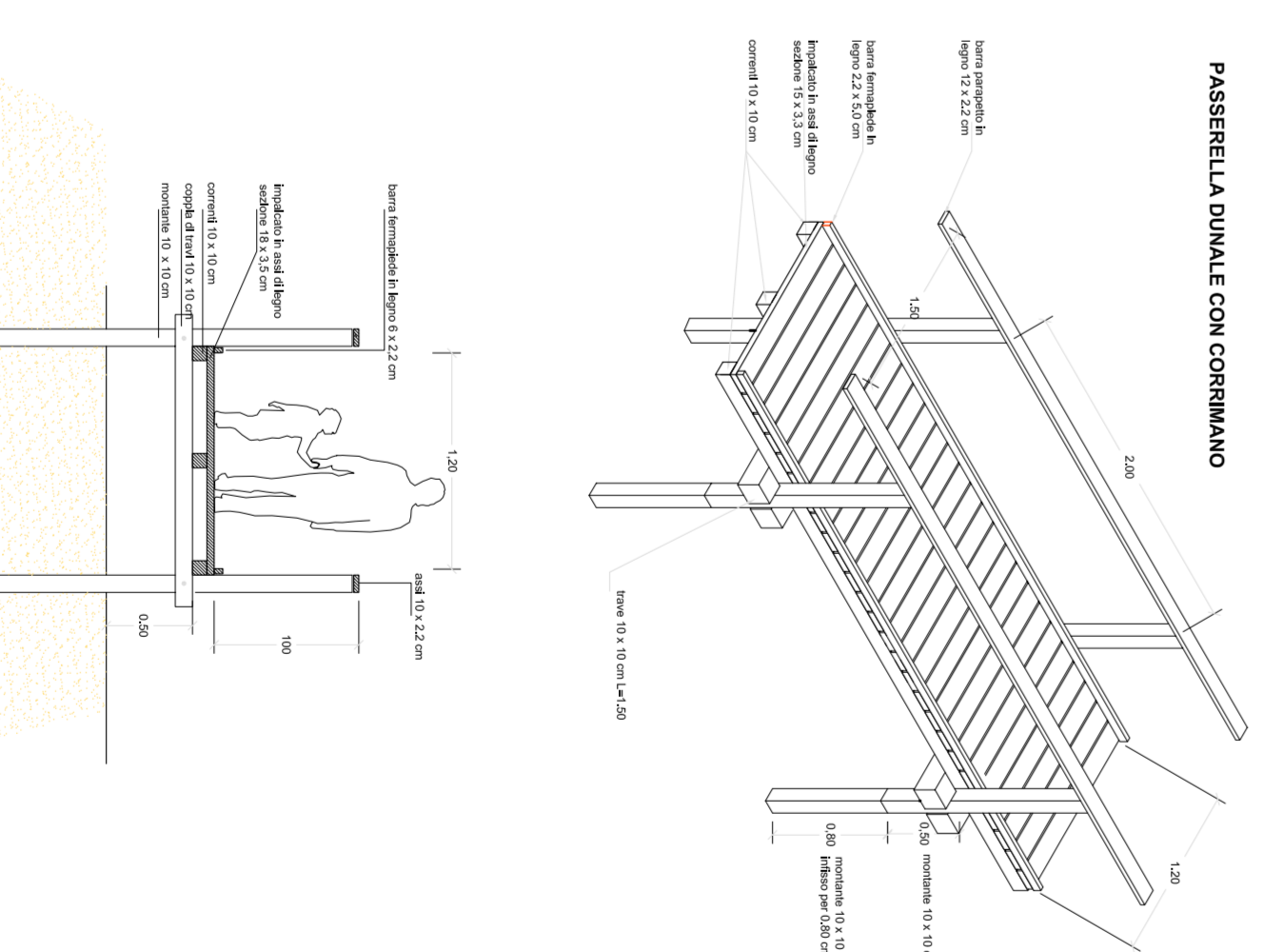
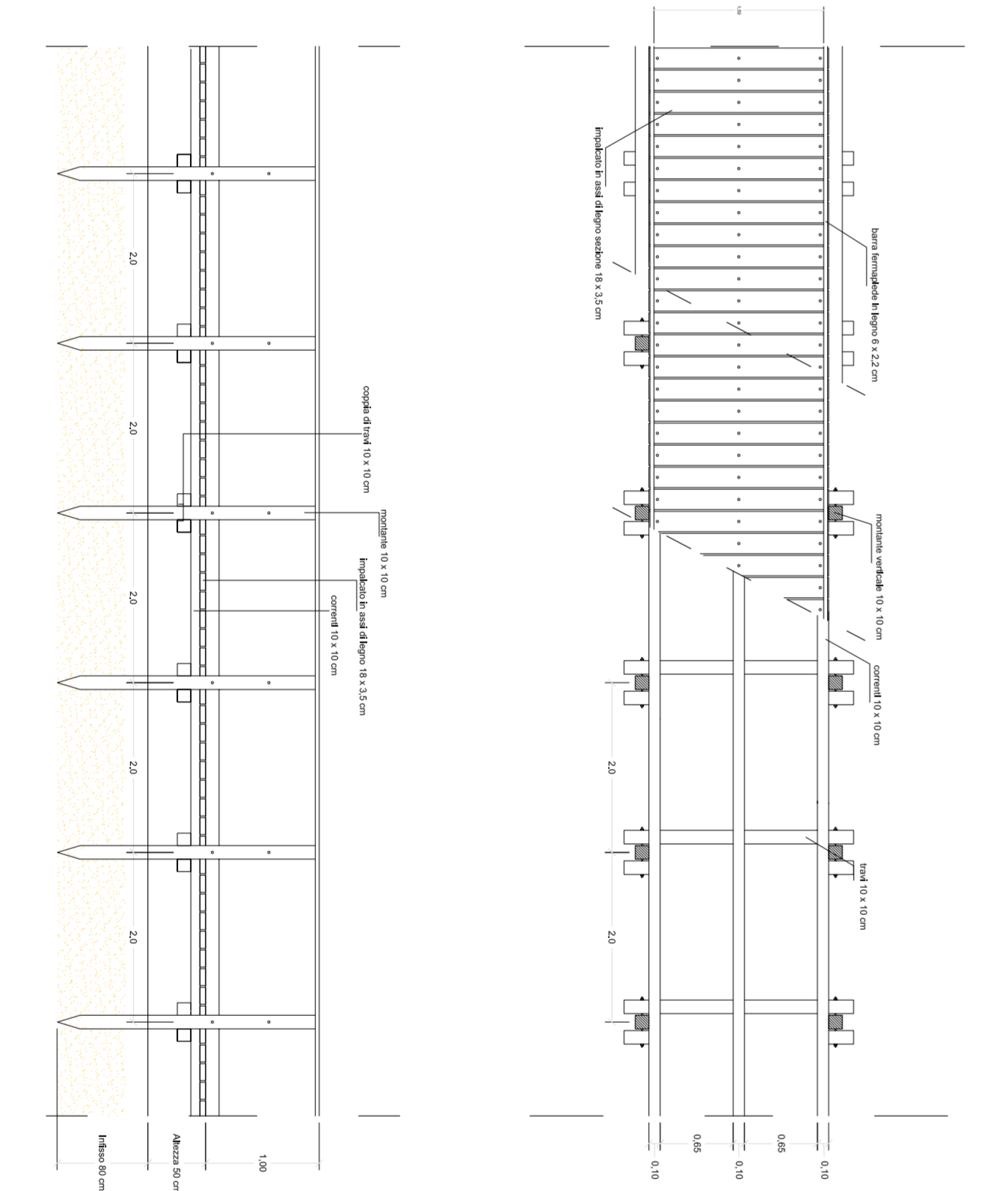
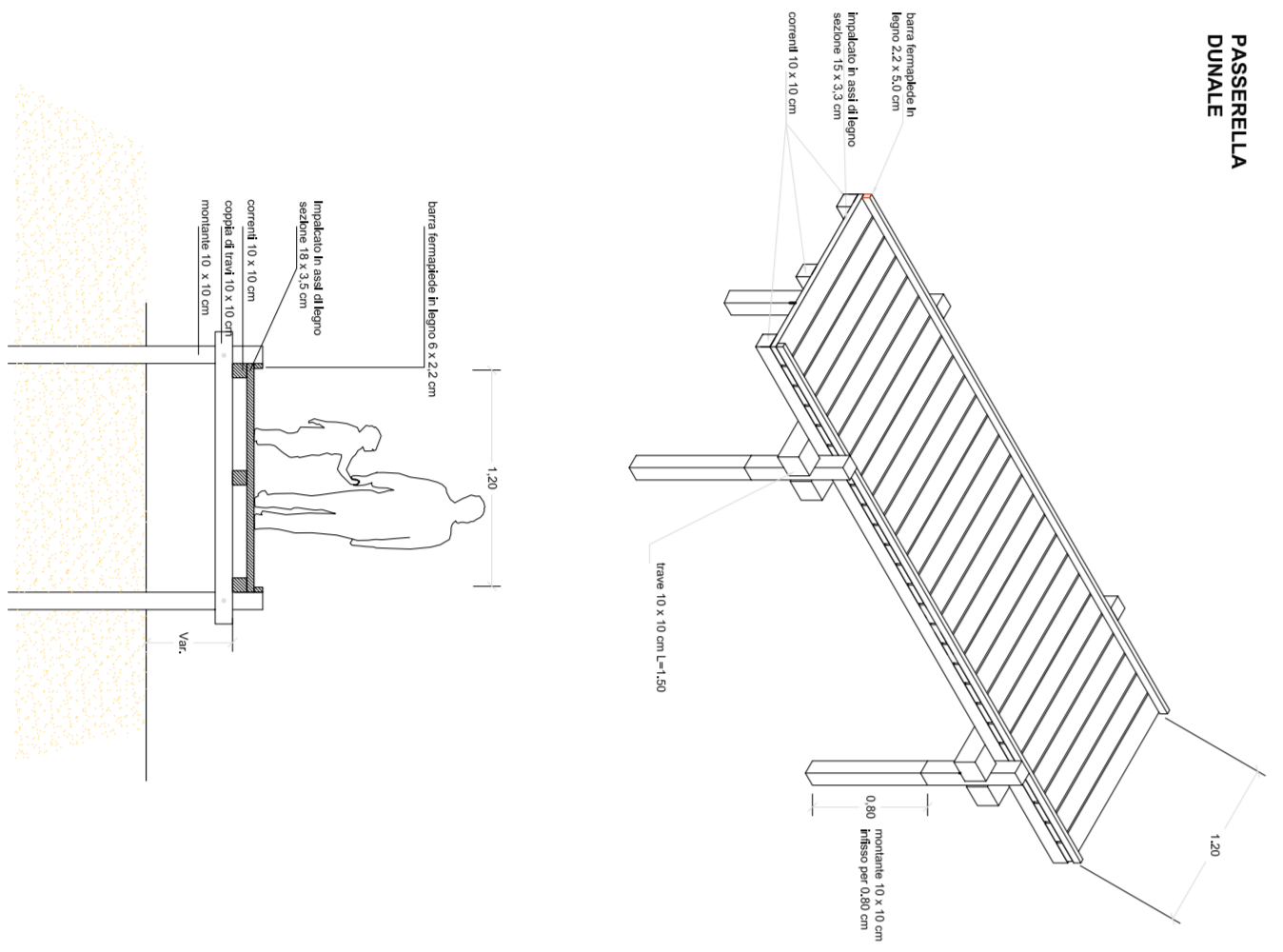
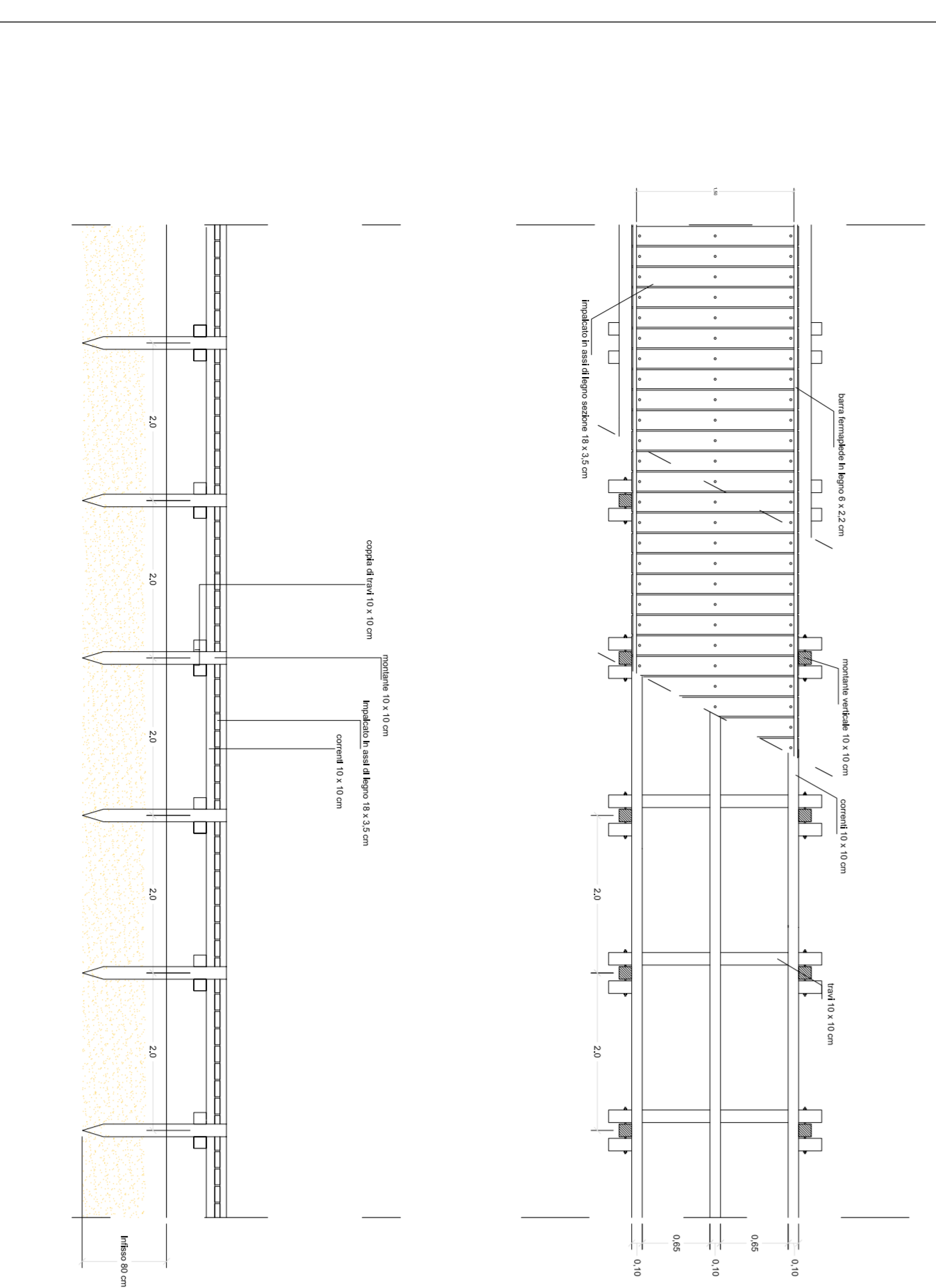
CAPANNO DI OSSERVAZIONE - 1:20

SCHEMA DI COSTRUZIONE BARRIERA FRANGIVENTO



PASSERELLA DUNALE - 1:50

PASSERELLA DUNALE CON CORRIMANO - 1:50



**Stretto di Messina**  
 Consulenza per la progettazione, direzione e gestione di impianti edili in Sicilia e in Calabria.  
 Spazio di vita pubblica  
 Via S. Maria Maddalena, 301, 98100 Siracusa, Tel. 0931/314962005

**PONTE SULLO STRETTO DI MESSINA**  
 PROGETTO DEFINITIVO  
 ALTERNATIVE AI SITI DI DEPOSITO  
 EuroLink S.p.A.  
 SOCIETA' ITALIANA PER CONDOTTE D'ACQUA S.p.A.  
 COOPERATIVA MANUTENITORI E GENITORI - C.M.C. di Ramona Soc. Coop. a.r.l.  
 SHIMAMUMA - IMAEMA HEAVY INDUSTRIES CO. LTD.  
 A.C.I. S.C.P.A. - CONSORZIO STABILE

**AMV0677 - FO**  
 STUDIO DI IMPATTO AMBIENTALE  
 QUADRO DI RIFERIMENTO PROGETTUALE  
 P.R.A. AREA SIC DUNE DELL'ANGICOLA - PARTICOLARI DEGLI INTERVENTI PROGETTUALI

**Stretto di Messina**  
 AMV0677 - FO  
 STUDIO DI IMPATTO AMBIENTALE  
 QUADRO DI RIFERIMENTO PROGETTUALE  
 P.R.A. AREA SIC DUNE DELL'ANGICOLA - PARTICOLARI DEGLI INTERVENTI PROGETTUALI