
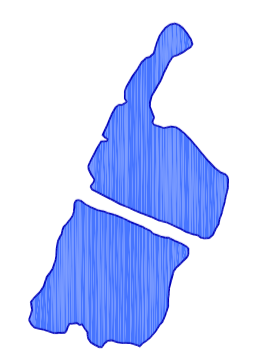
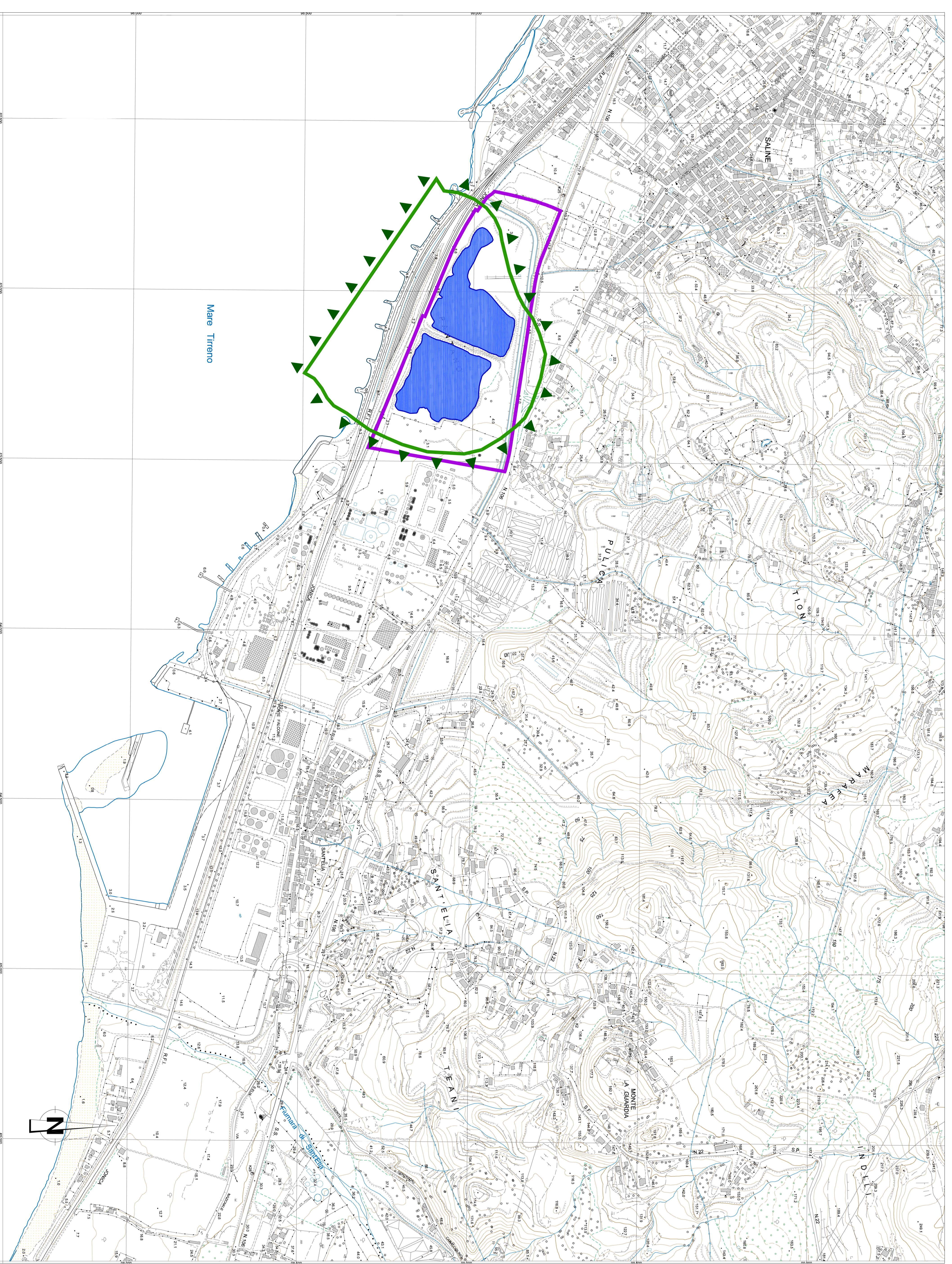


 SIC IT 9330143 Saline Joniche

 Area intervento

 Pantani



Stretto di Messina
 Consorzio per la progettazione, costruzione e gestione del collegamento aereo tra le Sicilie e l'Europa
 Direzione: C/DA del 27/12/2011. Prot. 2704/2011/4534 e del 06/07/2012. Prot. 2704/2012/2020

PONTE SULLO STRETTO DI MESSINA
 PROGETTO DEFINITIVO
 ALTERNATIVE AI SITI DI DEPOSITO

EUROLINK S.C.P.A.
 IMPREGIATO S.p.A.
 SOCIETA' ITALIANA PER AZIONI
 COOPERATIVA ALTERNATORI E CEDENTI/STI - C.I.C.C. (Istruzione Soc. Coop. a.r.l.)
 ISPIKAWAUNA - JORDANA RESORTS/CONSTRUTTS CO. LTD.
 A.S. S.p.A. - CONSOB/51/95/05

IL PROGETTISTA
 Dott. Ing. E. Rossetti
 Dott. Ing. G. Scarpini
 n° A 20923
SIMA
 Dott. Ing. E. Rossetti
 Dott. Ing. G. Scarpini
 n° A 20923

IL COMMITTENTE GENERALE
 STRETTO DI MESSINA
 (Ing. P. Marone)

STRETTO DI MESSINA
 (Ing. C. Ferrarini)

STRETTO DI MESSINA
 (Dott. P. Cacci)

Il presente progetto è stato redatto il 21 del 02/08/2020

GENERALI AMW0679_F01

STUDIO DI IMPATTO AMBIENTALE
 QUADRO DI RIFERIMENTO PROGETTUALE
 P.R.A. PANTANO DI SALINE JONICHE - COGNOGRAFIA E INQUAD. AREA DI INTERVENTO

CONTE	SCALE
01	1:5.000
02	
03	
04	
05	
06	
07	
08	
09	
10	
11	
12	
13	
14	
15	
16	
17	
18	
19	
20	
21	
22	
23	
24	
25	
26	
27	
28	
29	
30	
31	
32	
33	
34	
35	
36	
37	
38	
39	
40	
41	
42	
43	
44	
45	
46	
47	
48	
49	
50	
51	
52	
53	
54	
55	
56	
57	
58	
59	
60	
61	
62	
63	
64	
65	
66	
67	
68	
69	
70	
71	
72	
73	
74	
75	
76	
77	
78	
79	
80	
81	
82	
83	
84	
85	
86	
87	
88	
89	
90	
91	
92	
93	
94	
95	
96	
97	
98	
99	
100	