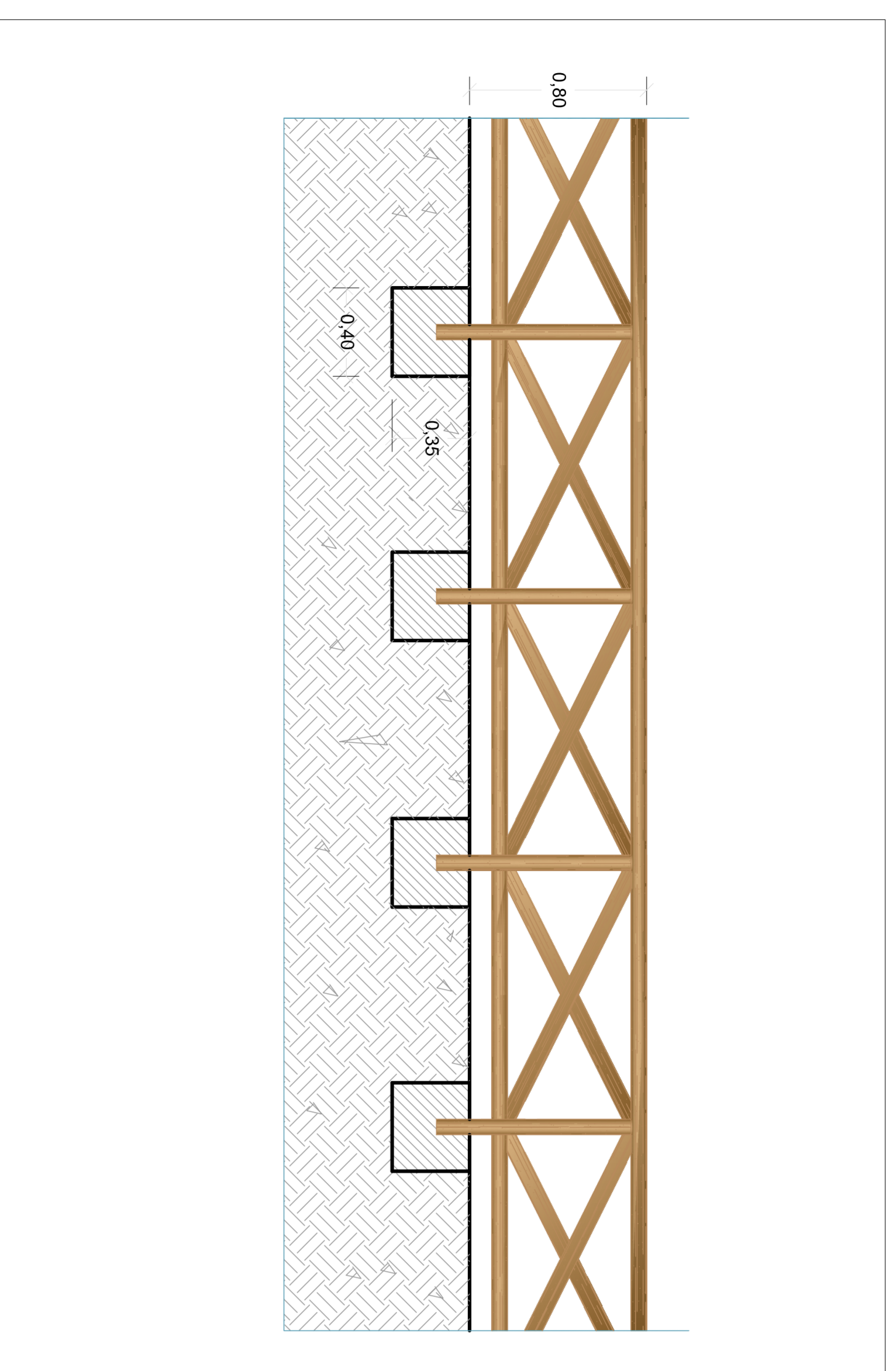
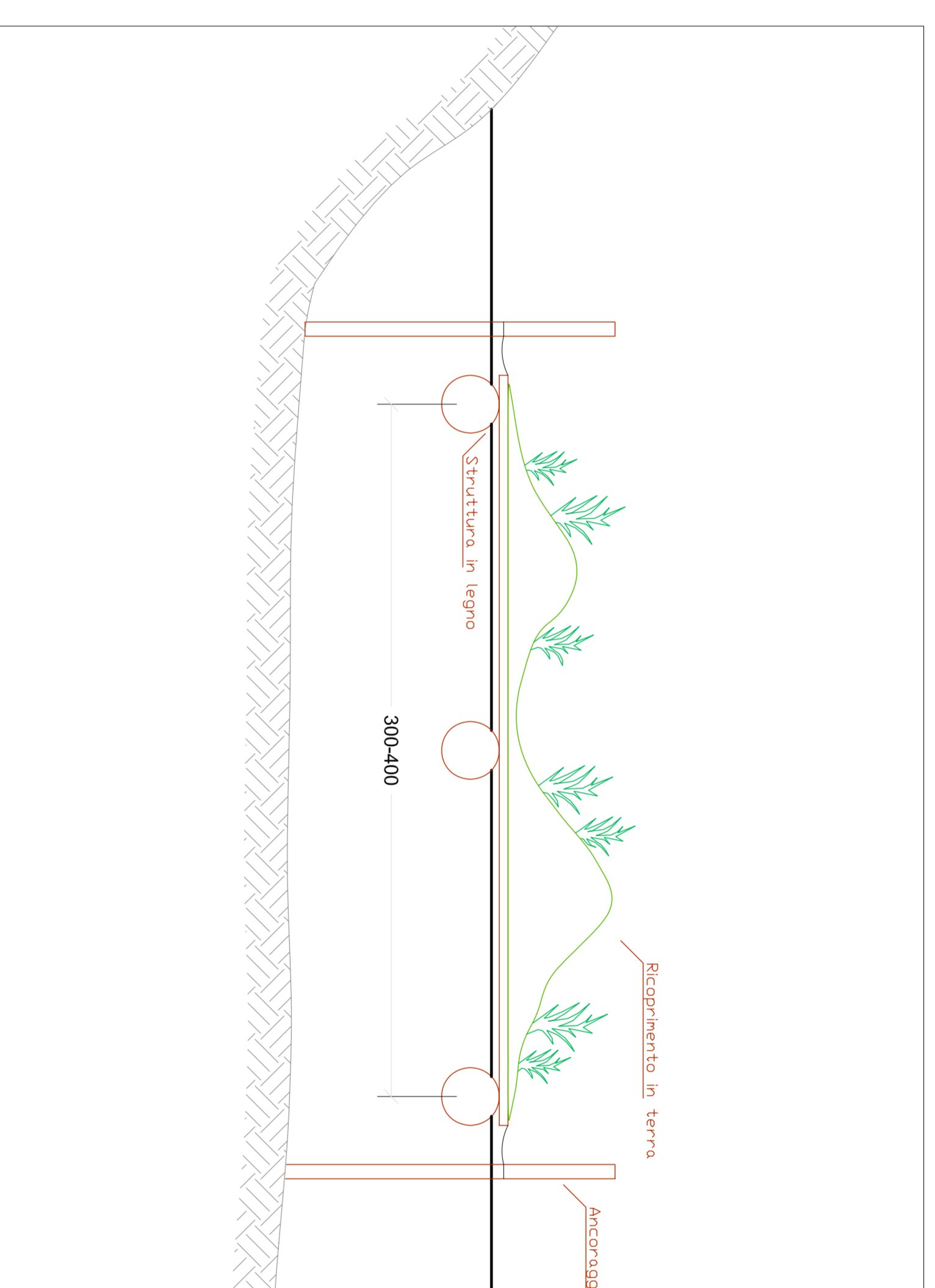


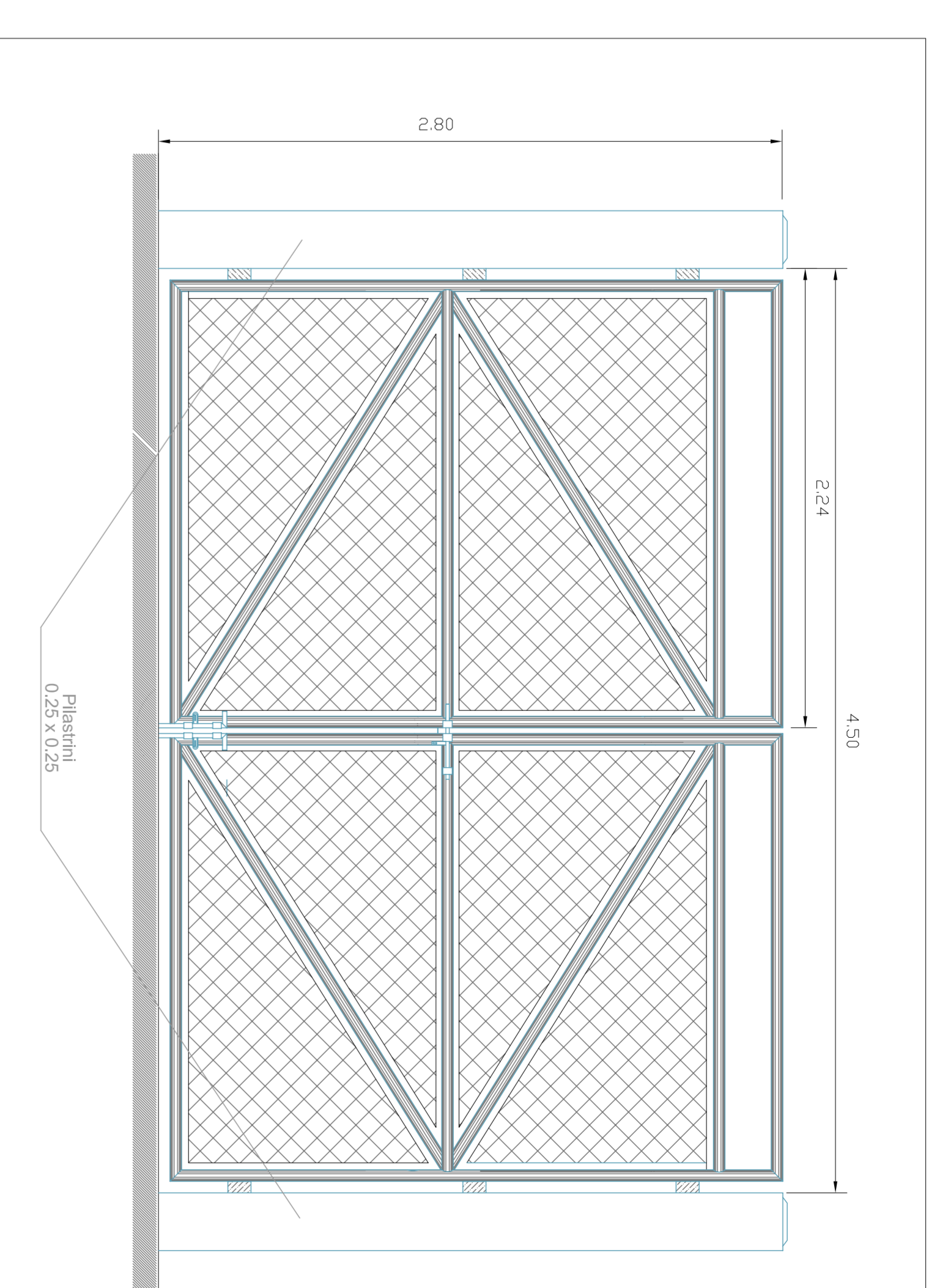
Staccionata a croce di S. Andrea - 1:20



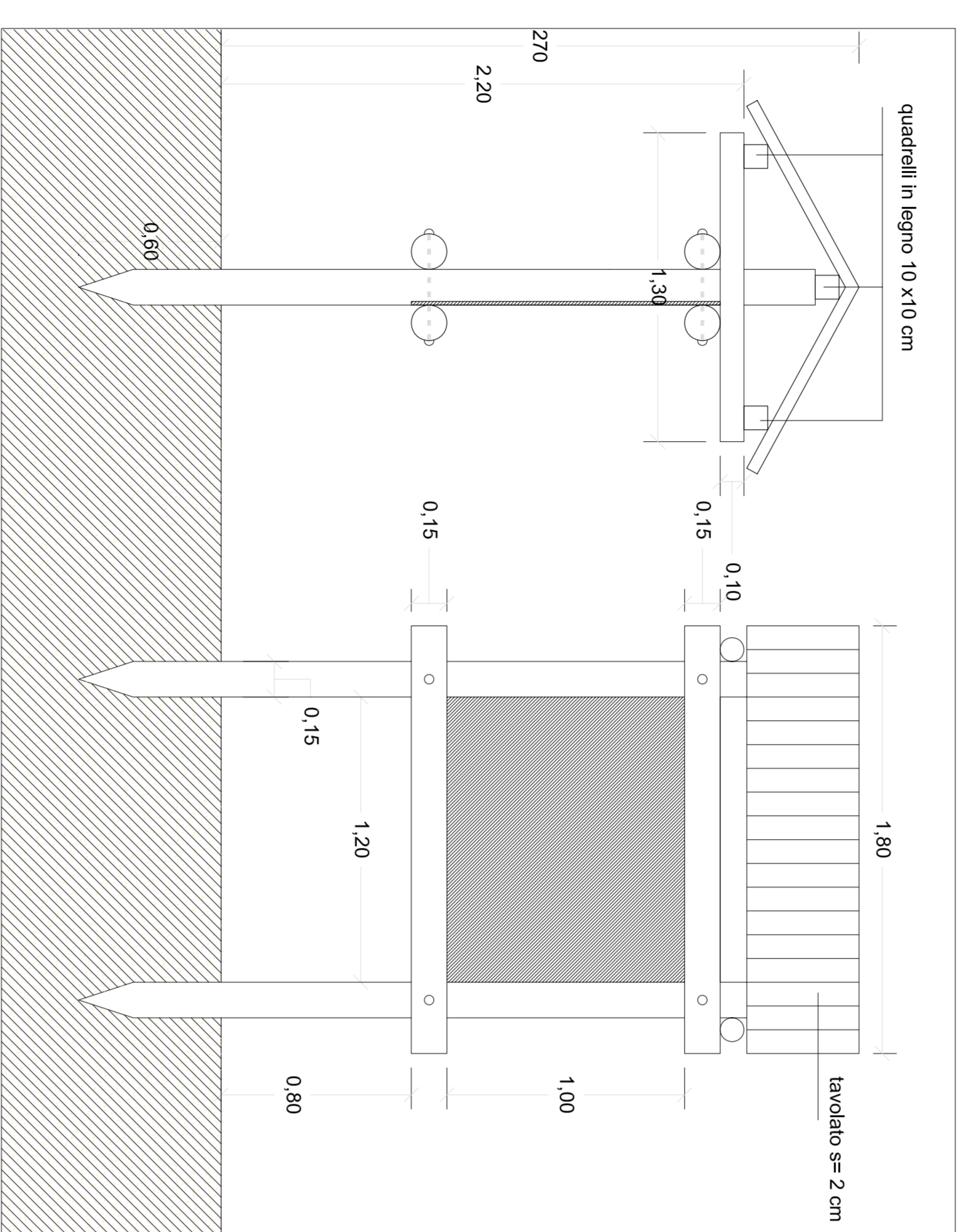
ISOLOTTO GALLEGGIANTE PER NIDIFICAZIONE - 1:20



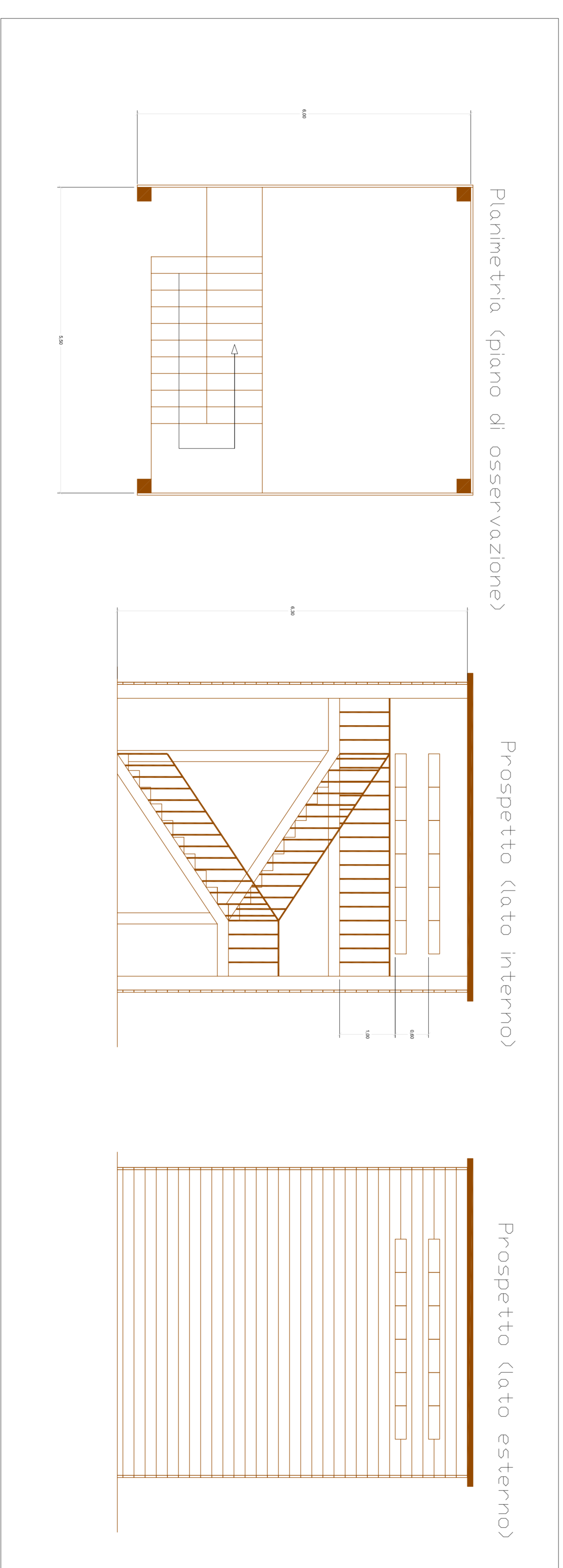
CANCELLO IN FERRO - 1:20



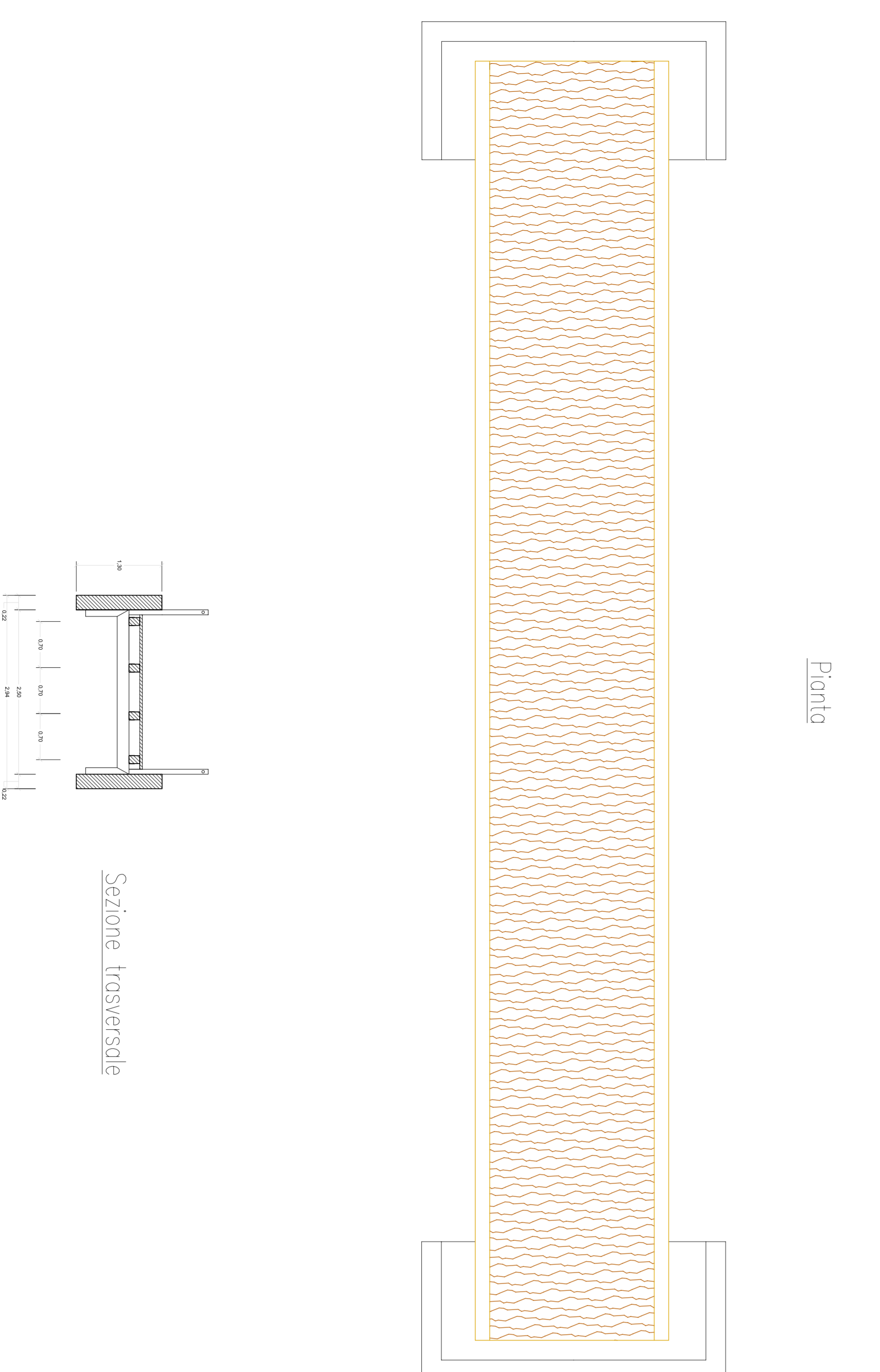
CARTELLONE INFORMATIVO - 1:20



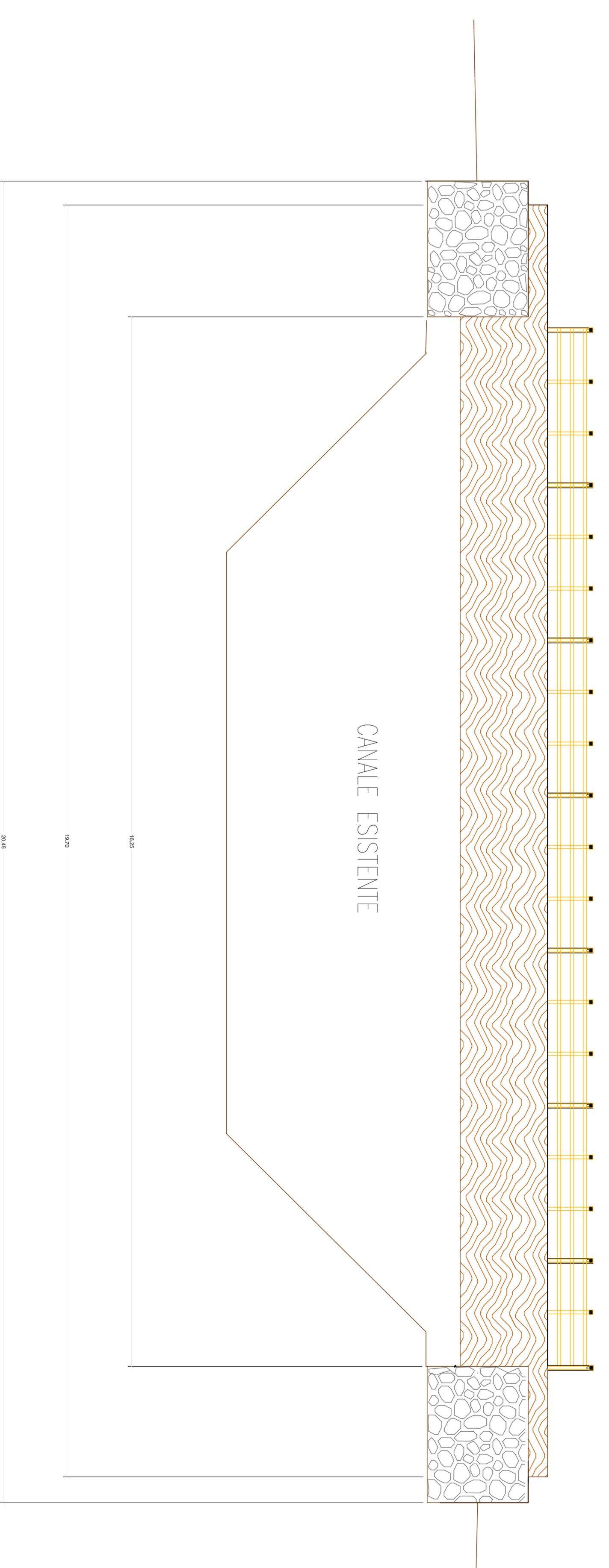
CAPANNO DI OSSERVAZIONE - 1:20



PASSERELLA PEDONALE - 1:50



Prospetto asse longitudinale



<p>Comitato per la progettazione, realizzazione e gestione del complesso delle tre S.S. e 1 Comune Spese in lire italiane Spese in lire estere Spese in lire straniere Spese in lire estere Spese in lire straniere Spese in lire estere Spese in lire straniere</p>			
<p>PONTE SULLO STRETTO DI MESSINA PROGETTO DEFINITIVO ALTERNATIVE AI SITI DI DEPOSITO</p>			
<p>EUROLINK S.P.A. SOCIETA' ITALIANA PER CONDOTTE D'ACQUA S.P.A. COOPERATIVA MANTORI E CEMENZI - C.M.C. di Ravenna Soc. Coop. a.r.l. SHIMADZU - HARIMA HEAVY INDUSTRIES CO. LTD. A.C.I. S.C.P.A. - CONSORZIO STABILE</p>		<p>PROGETTISTA Dott. Ing. B. Scognigni (Ing. P. A. 25053) Data: 02/02/2018 Data: 02/02/2018 Data: 02/02/2018</p>	
<p>CONTRATTO GENERALE (Ing. P. A. 25053)</p>		<p>STRETTO DI MESSINA DIRETTORE GENERALE (Ing. P. A. 25053)</p>	
<p>STRETTO DI MESSINA DIRETTORE GENERALE (Ing. P. A. 25053)</p>		<p>AMMINISTRATORE DELEGATO (Ing. P. A. 25053)</p>	
<p>PROGETTO DEFINITIVO AMMINISTRATORE DELEGATO (Ing. P. A. 25053)</p>			
<p>STUDIO DI IMPATTO AMBIENTALE QUADRO DI RIFERIMENTO PROGETTUALE P.R.A. PANTANO DI SALINE JONICHE - PARTICOLARI DEGLI INTERVENTI PROGETTUALI</p>			
<p>AMV0681_F0</p>			
<p>CONTE 0 0 0 1 7 0 0 1 B I Z I V I G I A M I L I A 0 2 0 0 0 0 0 0 0 8 F 0 I M E DATA 02/02/2018 DESCRIZIONE PROGETTO DEFINITIVO DATA 02/02/2018 DESCRIZIONE PROGETTO DEFINITIVO</p>			
<p>INDICE DEL FILE - AVVERTENZE TECNICHE</p>			