

RIMBOSCHIMENTO CON SPECIE TAPPA MATURA		
NUCLEI MONOSPECIFICI		
Sup. nucleo 500 mq densità 2500 piante/ha		
Specie	n. nuclei	totale piante
Quercus suber	2	300
Quercus pubescens	1	150
Fraxinus ornus	1	150
<b>TOTALE</b>		<b>600</b>

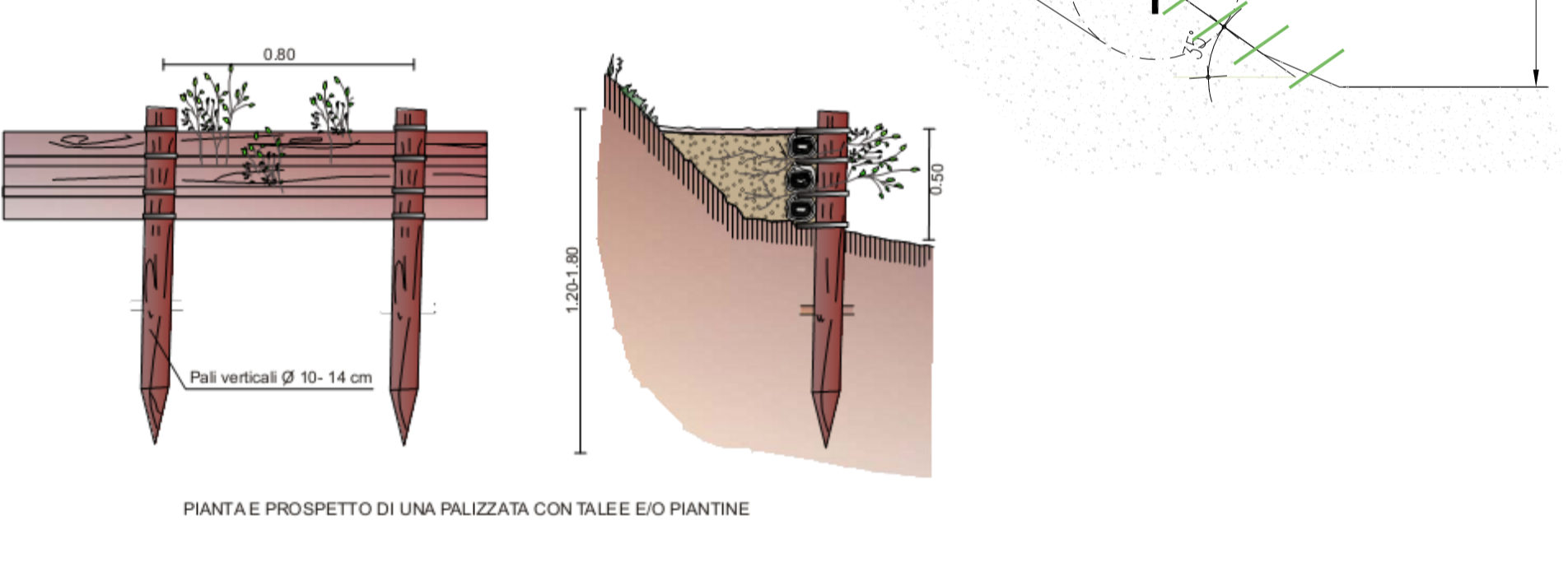
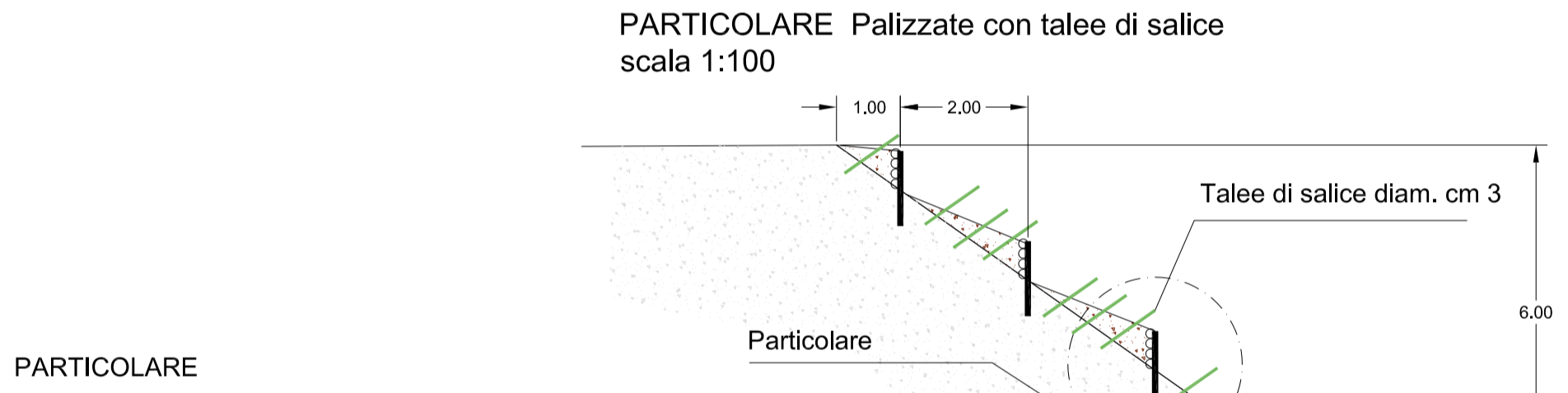
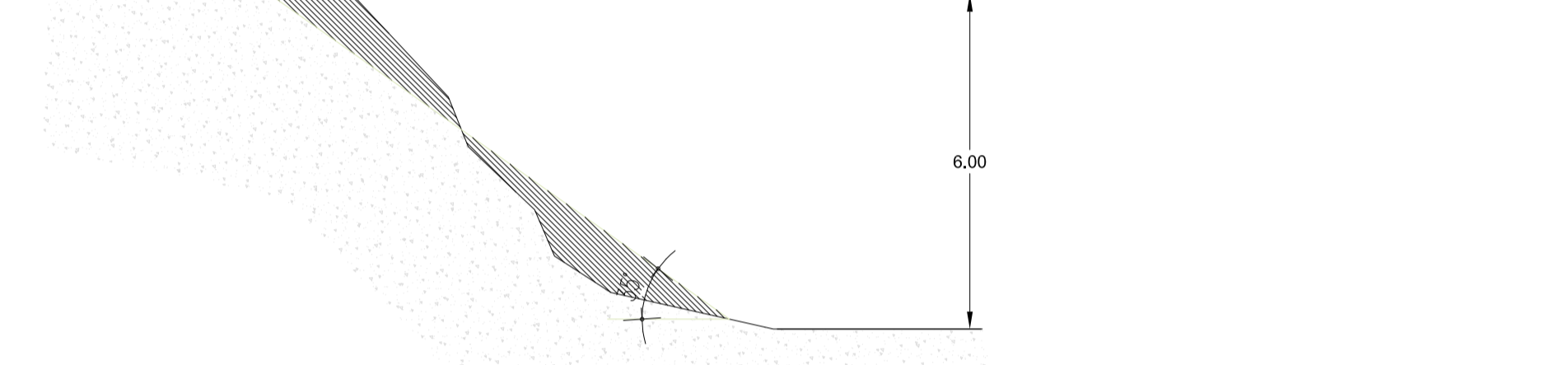
RIMBOSCHIMENTO CON SPECIE FRUGALI		
MOSAICO 01		
Area d'intervento mq 1850 densità 2500 piante/ha		
Specie	%	totale piante
Olea europea	30	139
Pistacia lentiscus	30	139
Spartium junceum	30	139
Cistus salvifolius	10	46
<b>TOTALE</b>		<b>463</b>

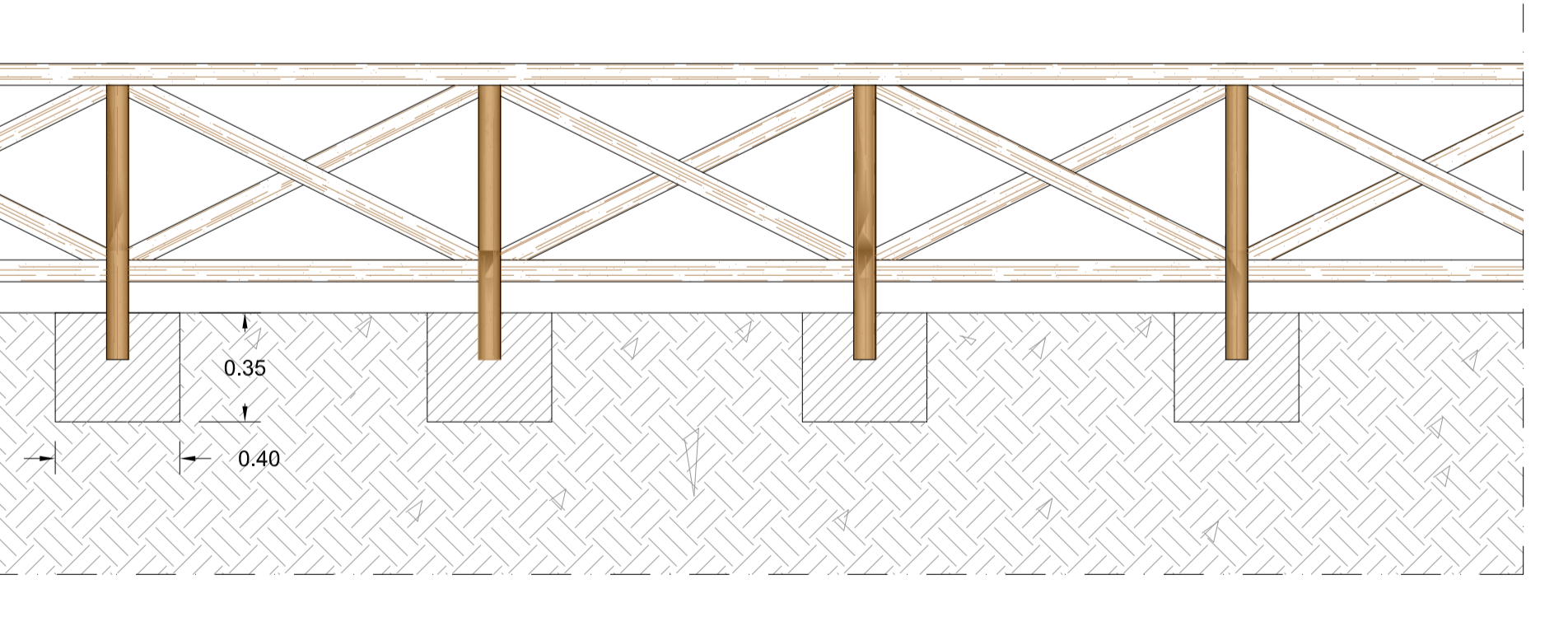
RIMBOSCHIMENTO CON SPECIE FRUGALI		
MOSAICO 02		
Area d'intervento mq 1500 densità 2500 piante/ha		
Specie	%	totale piante
Olea europea	30	113
Pistacia lentiscus	30	113
Erica arborea	30	113
Rosmarinus officinalis	10	38
<b>TOTALE</b>		<b>377</b>

FASCIA A VEGETAZIONE ELOFITA		
ELOFITE		
Area d'intervento mq 2200 densità 10 piante/10 mq		
Specie	n. nuclei	totale piante
Typha latifolia	220	2.200
<b>TOTALE</b>		<b>2.200</b>

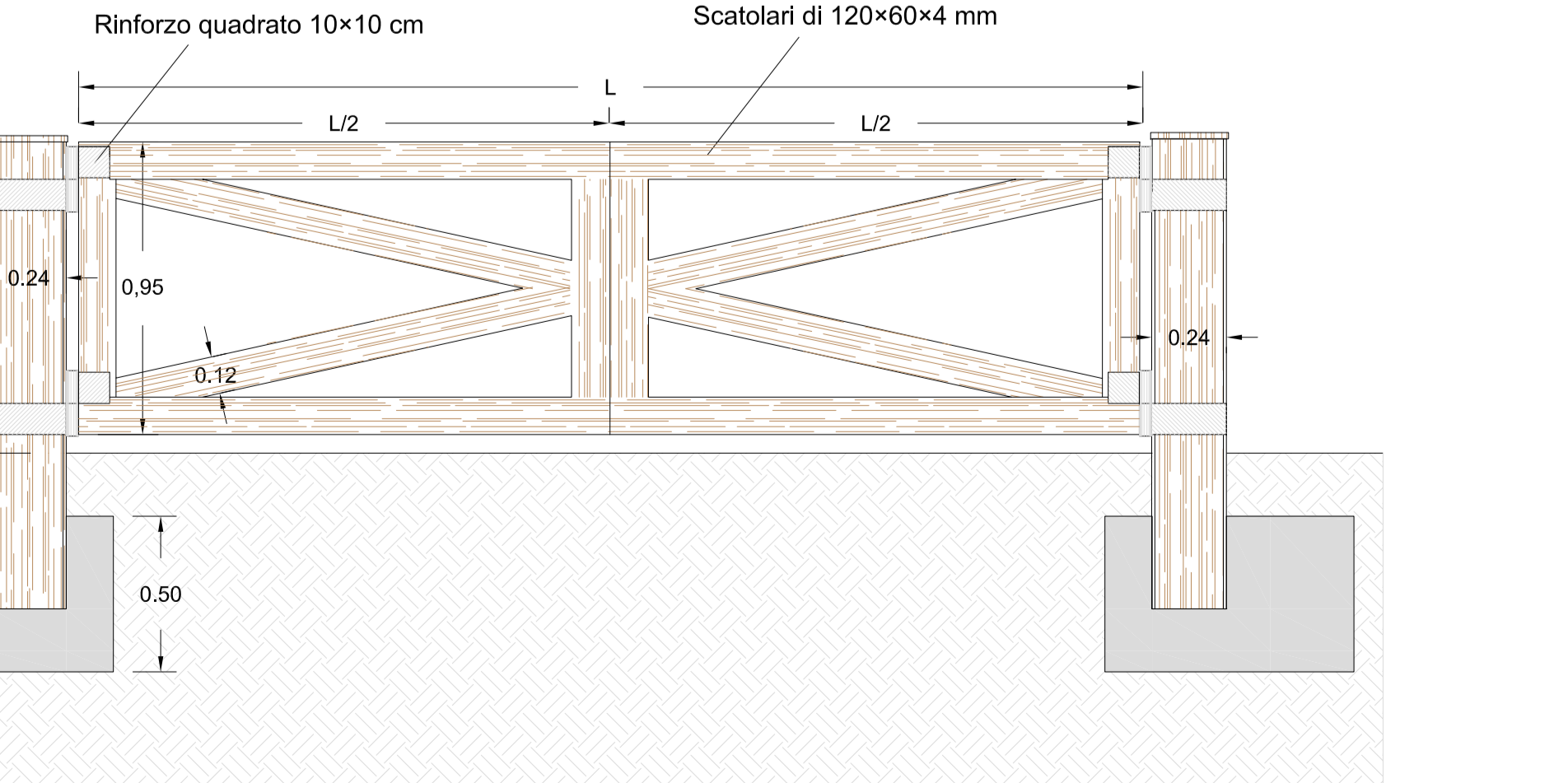
PARTICOLARE Risagomatura delle scarpate  
scala 1:100



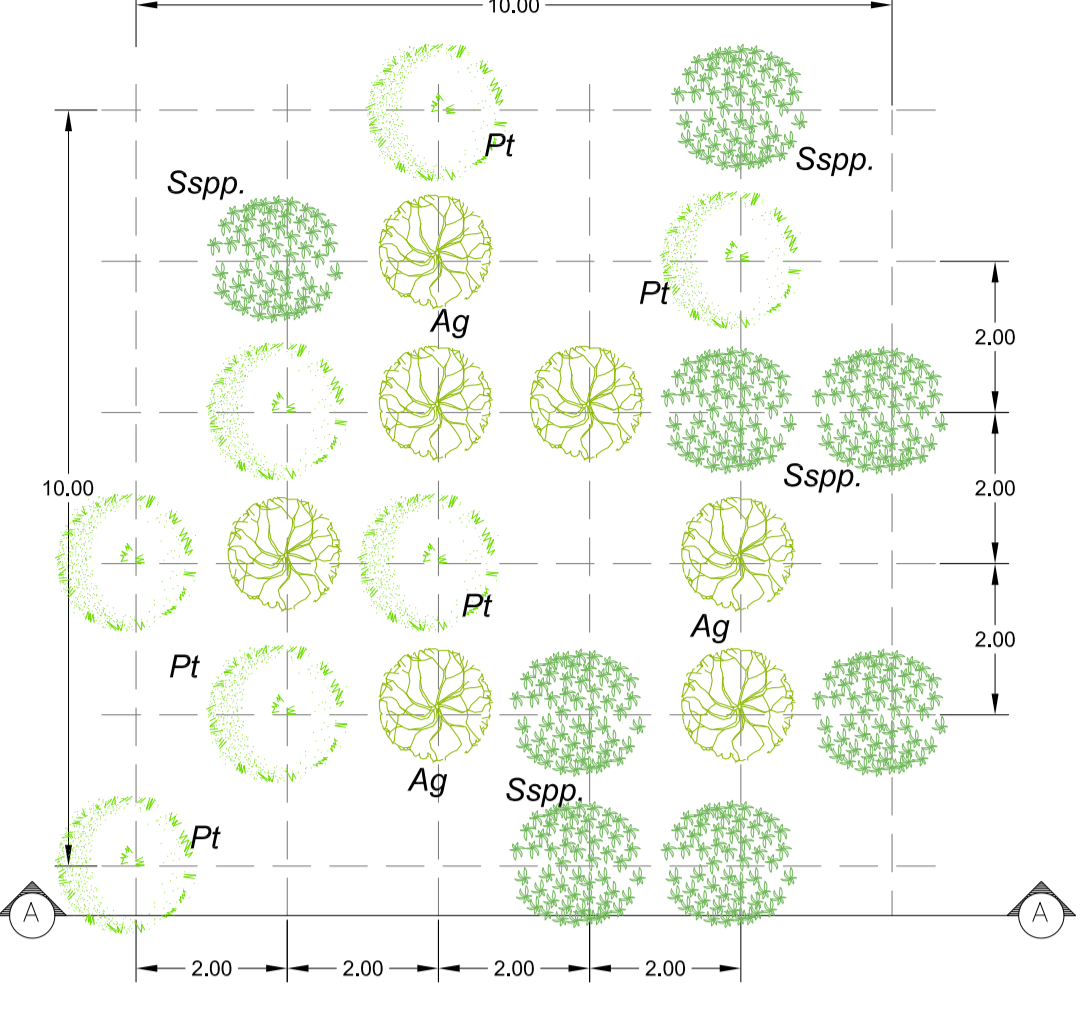
STACCONATA A CROCE DI S. ANDREA  
Scala 1:20



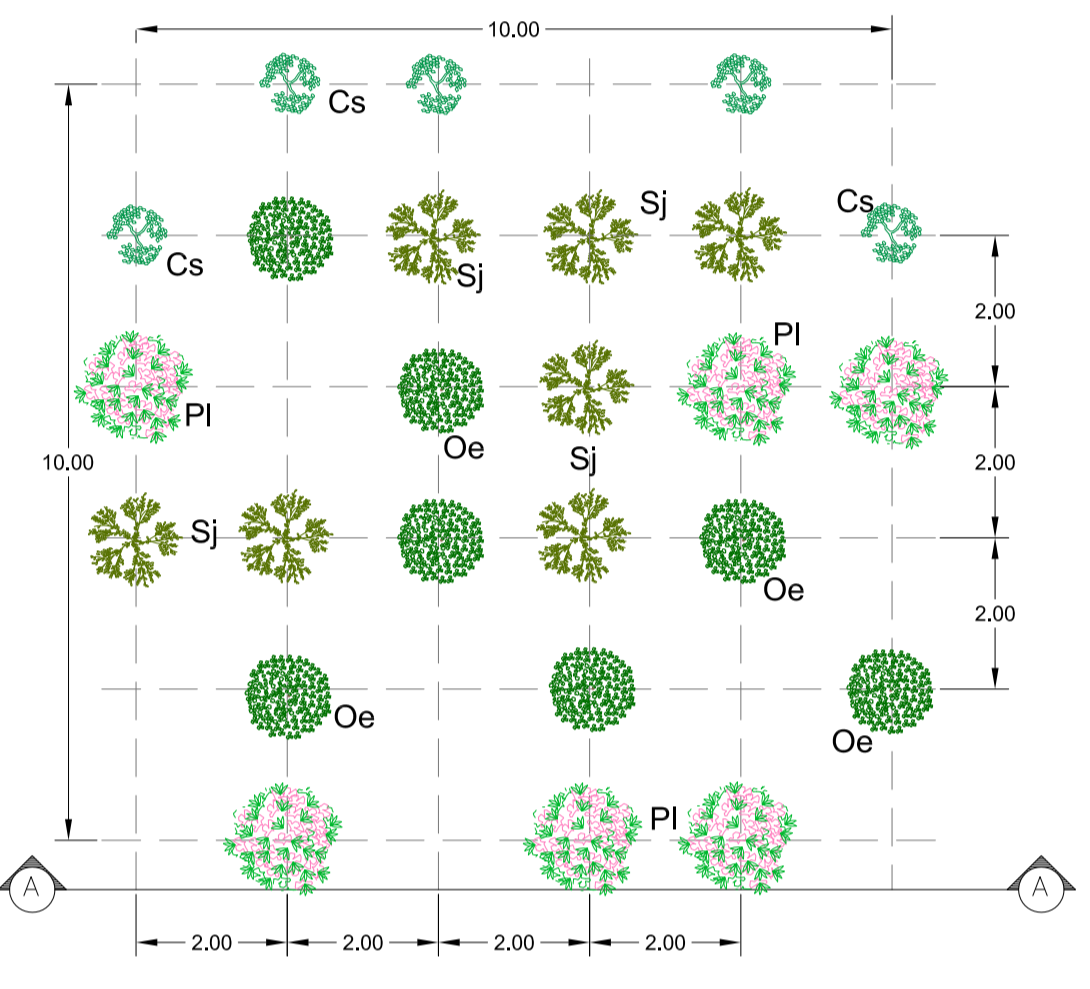
SBARRA LIMITATRICE DI ACCESSO  
Scala 1:20



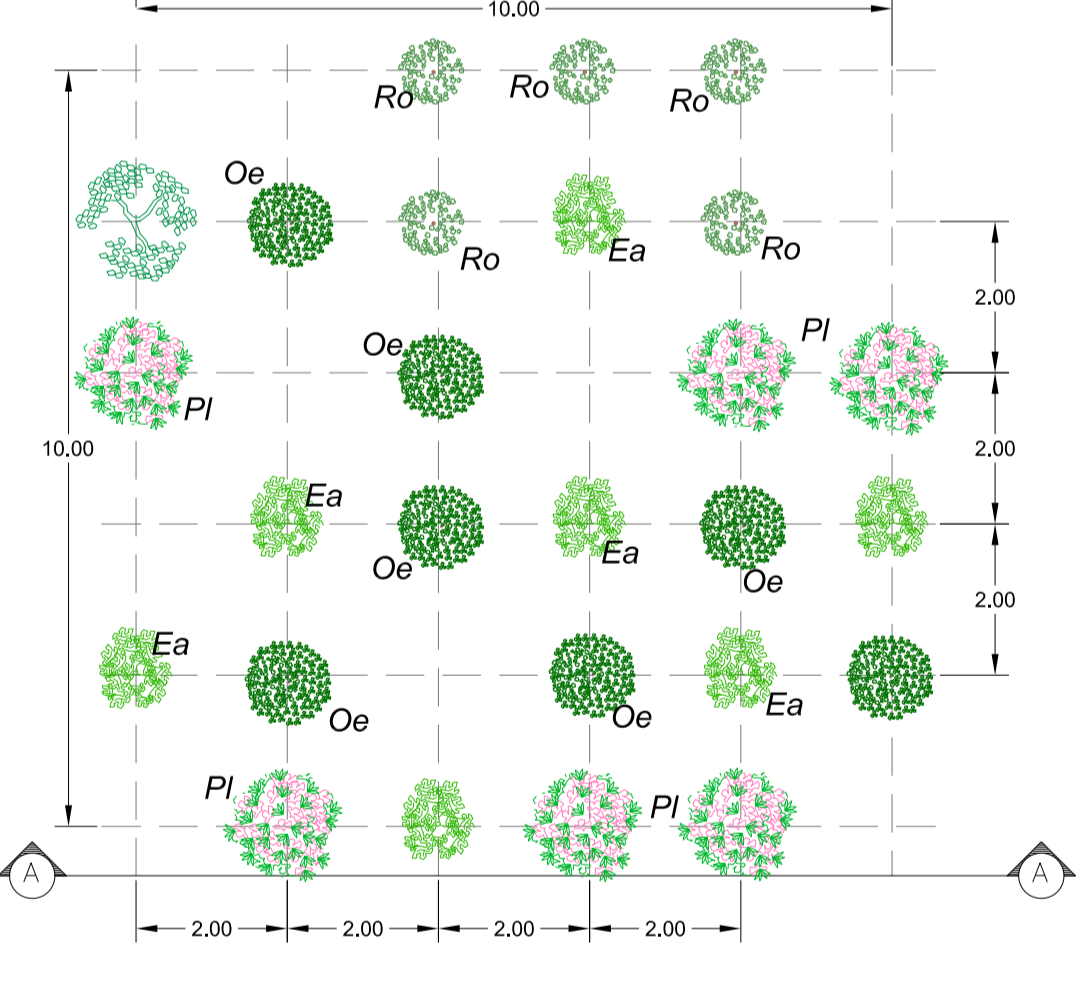
Formazione di soprassuolo ecotonale riconducibile alla categoria Saliceto  
Sapp - Salix spp.  
Pt - Populus tremula  
Ag - Alnus glutinosa



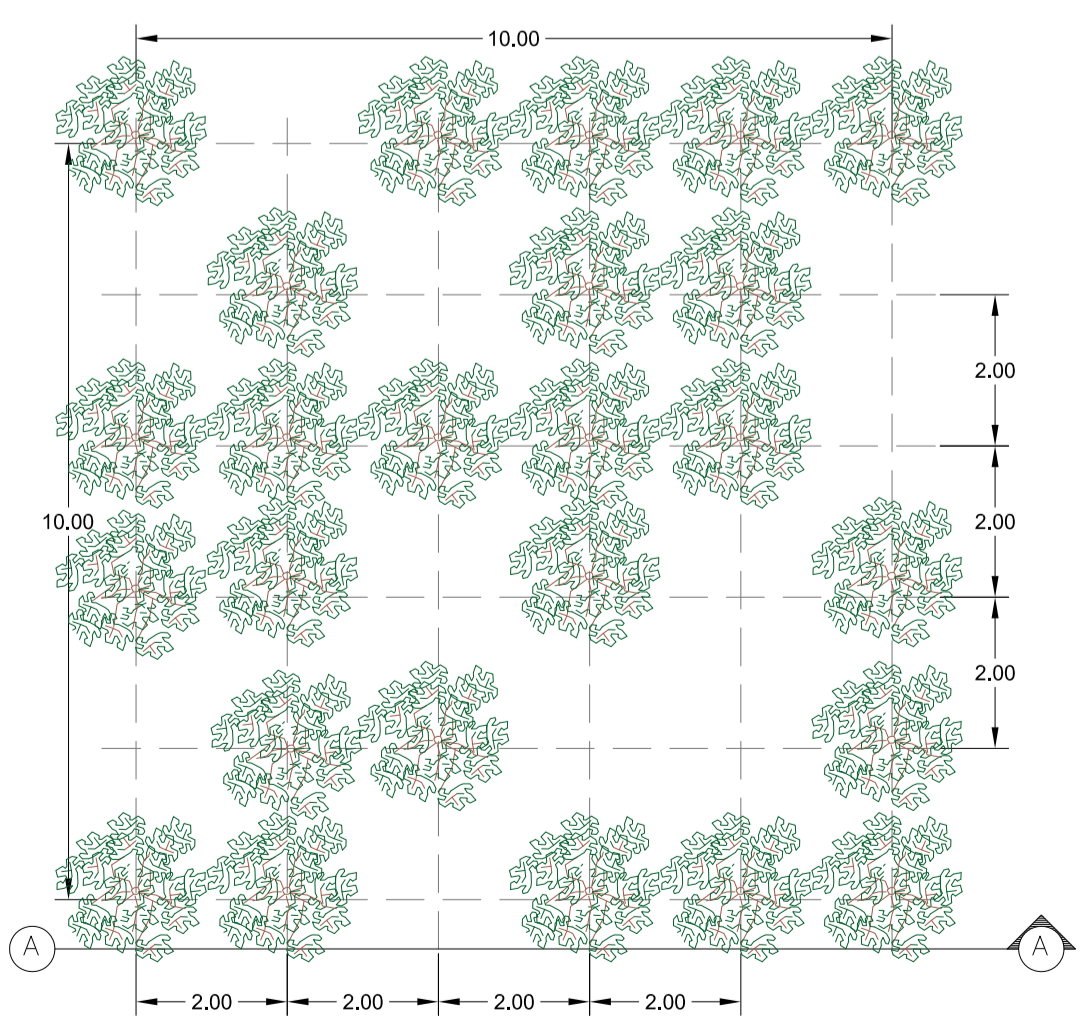
Rimboschimento con l'impiego di specie frugali - arbustive  
Disposizione a mosaico 01:  
Olivastro (Olea europea var. sylvestris) 30%  
Lentisco (Pistacia lentiscus) 30%  
Ginepro odoroso (Spartium junceum) 30%  
Cisto femmina (Cistus salvifolius) 10%  
Densità 2500 piante/ha nuclei m 10 x 10 piante totali 25



Rimboschimento con l'impiego di specie frugali - arbustive  
Disposizione a mosaico 02:  
Olivastro (Olea europea var. sylvestris) 30%  
Lentisco (Pistacia lentiscus) 30%  
Erica (Erica arborea) 30%  
Rosmarino (Rosmarinus officinalis) 10%  
Densità 2500 piante/ha nuclei m 10 x 10 piante totali 25



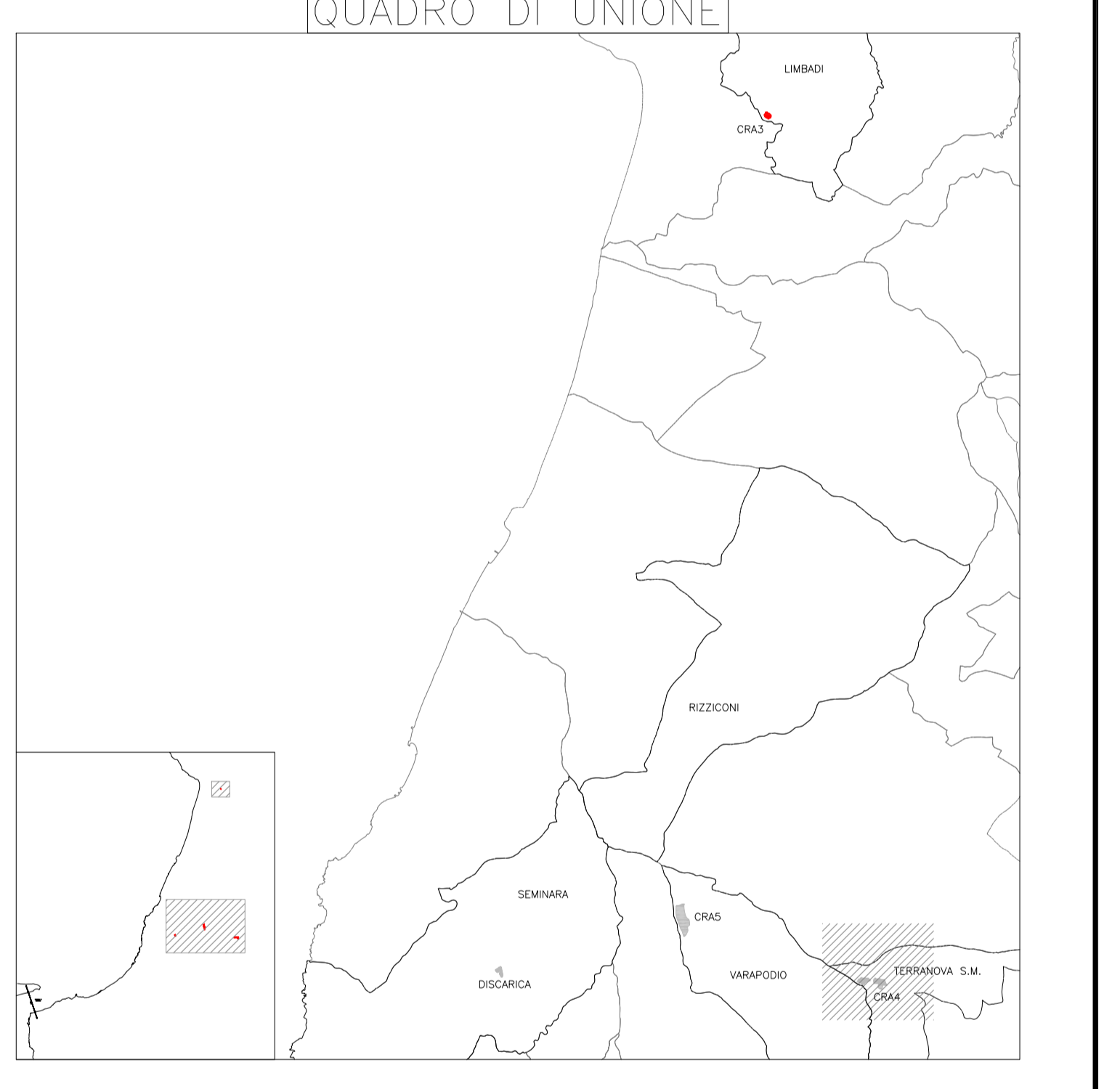
Rimboschimento a carattere puntuale con l'impiego di specie proprie della tappa matura della serie di vegetazione.  
Schema planimetrico dei nuclei monospecifici.  
Specie impiegate a gruppi monospecifici: Quercus suber, Quercus pubescens, Fraxinus ornus.



### NOTE GENERALI

**LEGENDA**

- Visibilità di accesso esistente
- Accessi regolamentari con sbarra limitatrice
- Recinzione rustica in legno
- Vegetazione esistente da preservare
- Area su cui si prevede la rimozione di elementi estranei
- Ripristino superficiale della sponda e rivegetazione con talee di salice su pp.
- Specchio idrico
- Inerbimento mediante idrosemina
- RB-Qs: Quercus suber in macchia monospecifica m² 500 densità 3000 piante/ha
- RB-Qp: Quercus pubescens in macchia monospecifica m² 500 densità 3000 piante/ha
- RB-Fo: Fraxinus ornus in macchia monospecifica m² 500 densità 3000 piante/ha - n. 5 nuclei
- FA-EI: Formazione fascia di vegetazione a Elobite. Typha latifolia in nuclei di 20x40 esemplari a densità di 1 nucleo ogni 10 mq
- FE-Sa: Formazione di fascia ecotonale di specie proprie del Saliceto
- MO-Q1: Disposizione a mosaico 01: Olivastro (Olea europea var. sylvestris) 30% Lentisco (Pistacia lentiscus) 30% Ginepro odoroso (Spartium junceum) 30% Cisto femmina (Cistus salvifolius) 10% Densità 2500 piante/ha nuclei m 20 x 20 piante totali 100
- MO-Q2: Disposizione a mosaico 02: Olivastro (Olea europea var. sylvestris) 30% Lentisco (Pistacia lentiscus) 30% Erica (Erica arborea) 30% Rosmarino (Rosmarinus officinalis) 10% Densità 2500 piante/ha nuclei m 20 x 20 piante totali 100



**Stretto di Messina**  
Consorzio per la progettazione, realizzazione e gestione del collegamento stabile tra la Sicilia e l'Europa  
Organismo di diritto pubblico  
(Legge n° 118 del 17 dicembre 1971, modificata dal D.Lgs. n° 114 del 24 aprile 2003)

### PONTE SULLO STRETTO DI MESSINA

PROGETTO DEFINITIVO  
ALTERNATIVE AI SITI DI DEPOSITO  
(Richieste CTA/ del 22/12/2011 Prot. CTA/2011/4534 e del 16/03/2012 Prot. CTA/2012/1012)

**EUROLINK S.C.p.A.**  
IMPREGILO S.p.A.  
SOCIETÀ ITALIANA PER CONDOTTE D'ACQUA S.p.A.  
COOPERATIVA MURATORI E CEMENTISTI - C.M.C. di Ravenna Soc. Coop. a.r.l.  
SACYR S.A.U.  
ISHIKAWAJIMA - HARIMA HEAVY INDUSTRIES CO. LTD.  
A.C.I. S.C.P.A. - CONSORZIO STABILE

IL PROGETTISTA Dott. Ing. D. Spagnoli Olea Spagnoli n° A. 20553	IL CONTRAENTE GENERALE (Ing. P.P. Marchesini)	STRETTO DI MESSINA DIRETTORE GENERALE (Ing. C. Fiammenghi)	STRETTO DI MESSINA AMMINISTRATORE DELEGATO (Dott. P. Ciucci)
--------------------------------------------------------------------------	--------------------------------------------------	------------------------------------------------------------------	--------------------------------------------------------------------

Firmato digitalmente di sensi dell'Art. 21 del D.Lgs. 82/2005

**GENERALE AMBIENTE**  
STUDIO DI IMPATTO AMBIENTALE  
QUADRO DI RIFERIMENTO PROGETTUALE  
P.R.A. SISTEMA DEI LAGHETTI PETRACE-MARRO (EX CRA4) PLAN. DEGLI INTERVENTI

AMV0685\_F0

REV.	DATA	DESCRIZIONE	REDAZIONE	VERIFICATO	APPROVATO
FO	31/05/2012	EMMISSIONE FINALE	PMICHELINI	M.SALOMONE (D.SPOLIANT)	