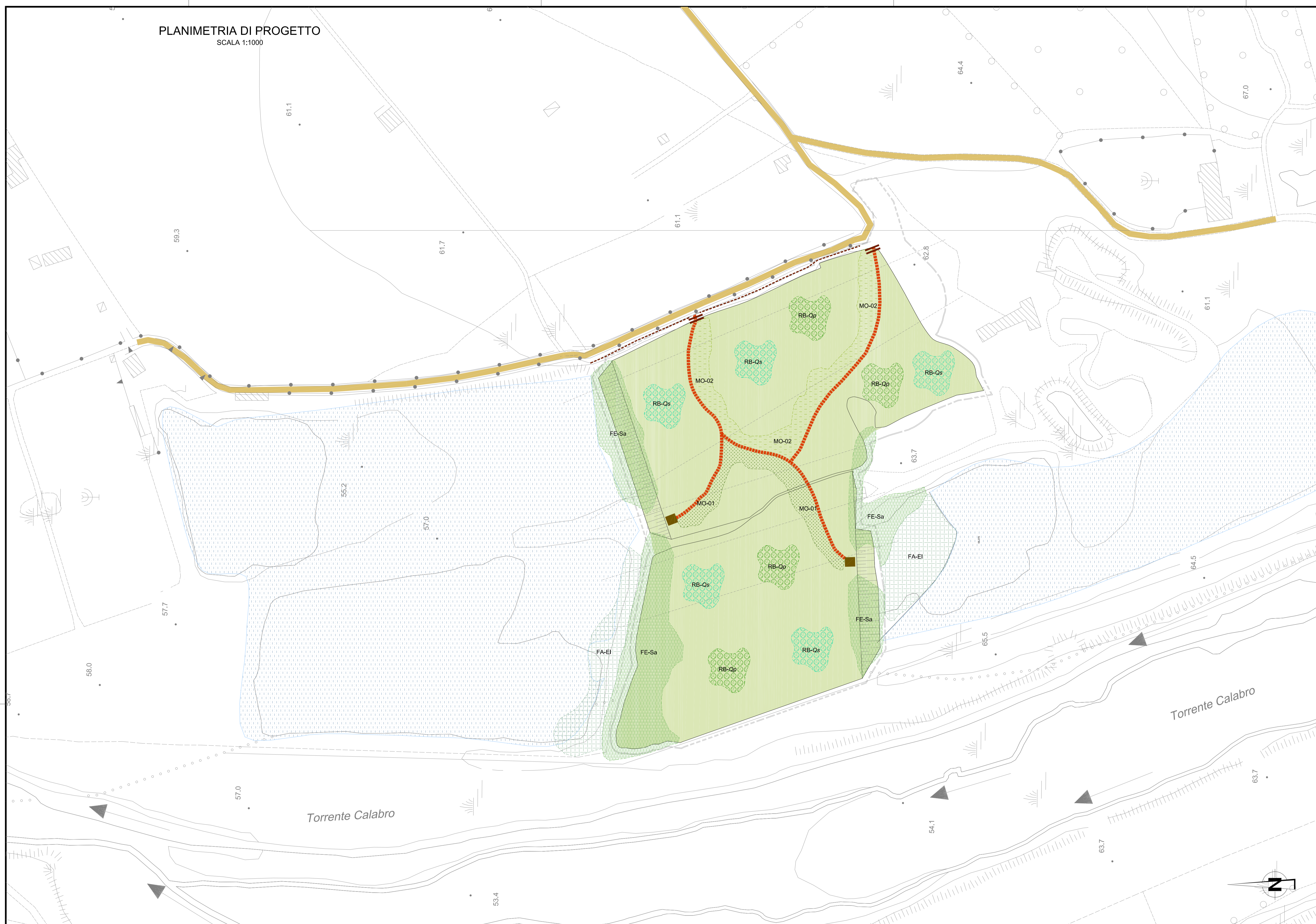
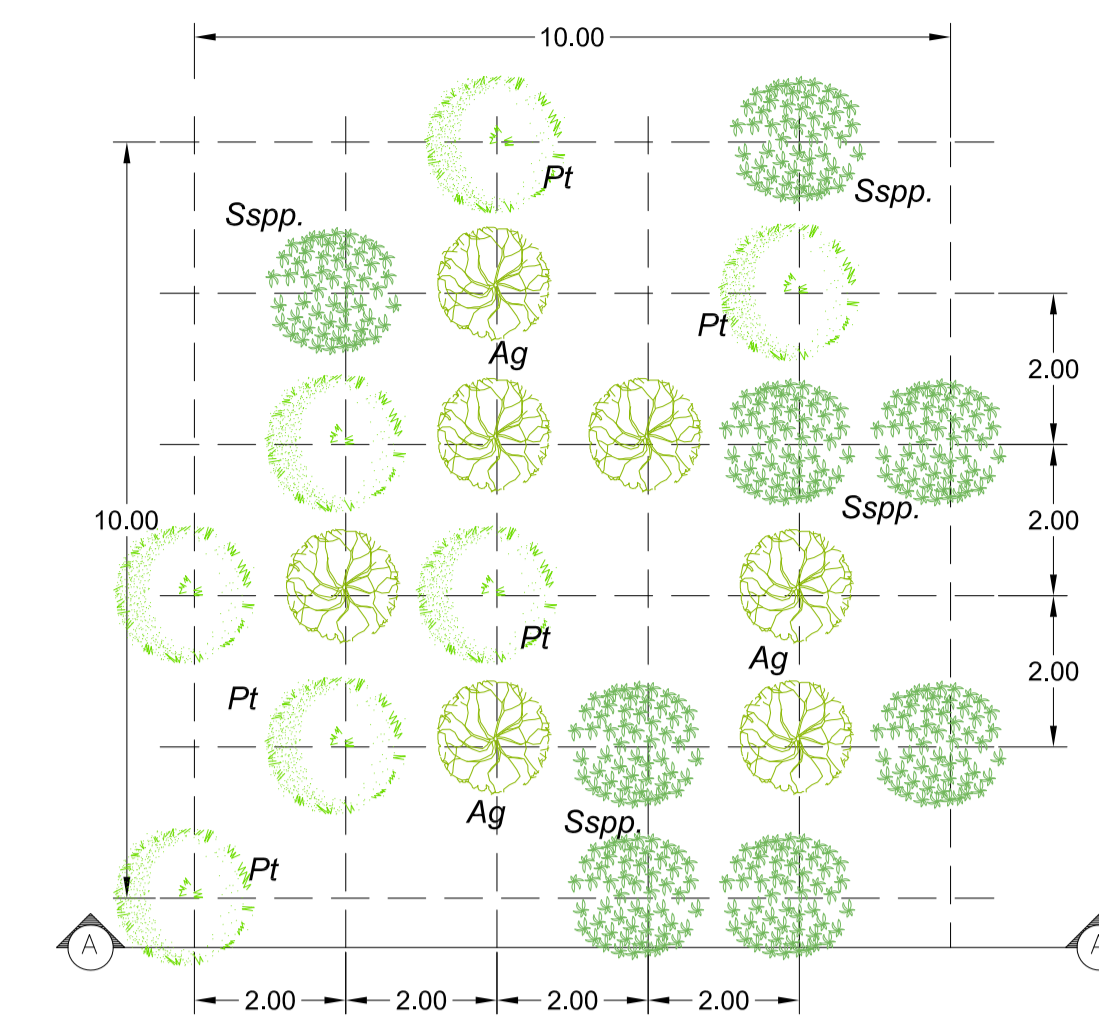


PLANIMETRIA DI PROGETTO
SCALA 1:1000



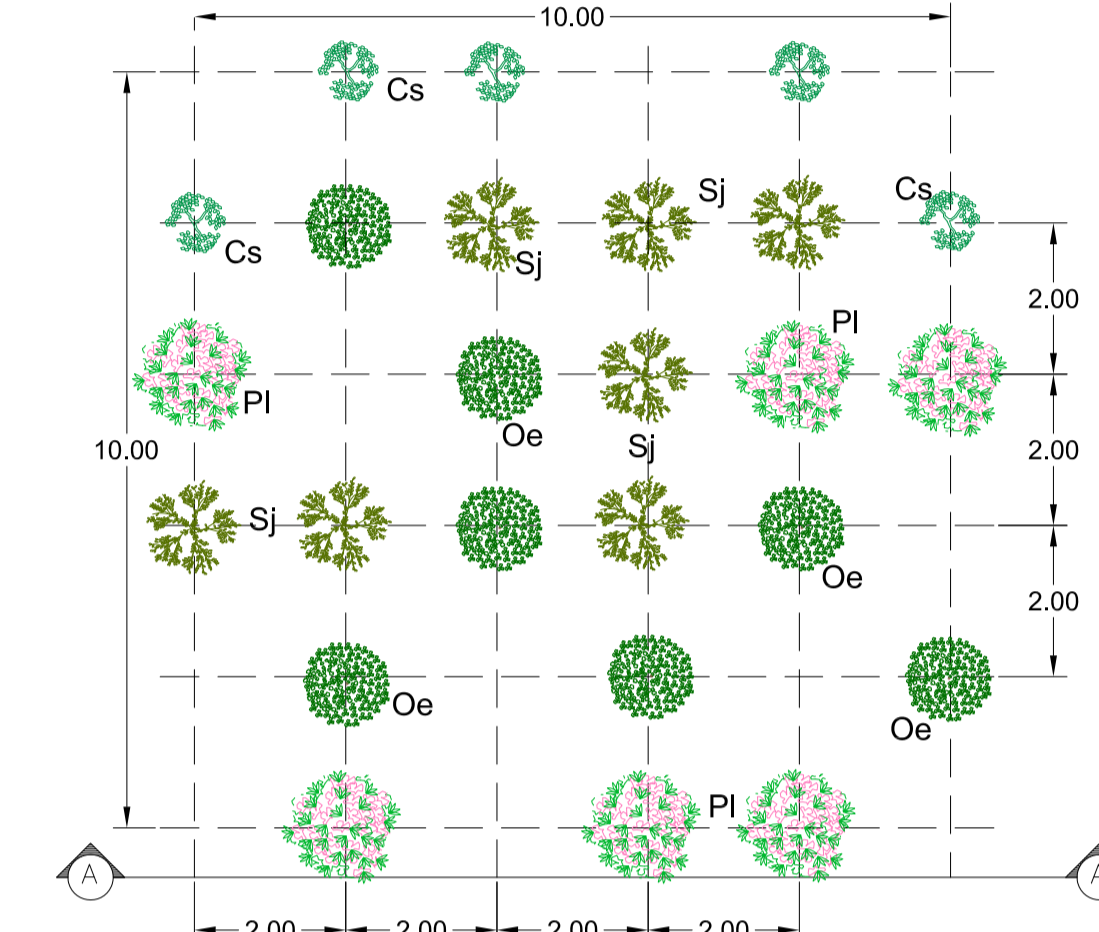
Formazione di soprassuolo ecotonale riconducibile alla categoria Saliceto

Sspp. - *Salix* spp.
Pt - *Populus tremula*
Ag - *Alnus glutinosa*



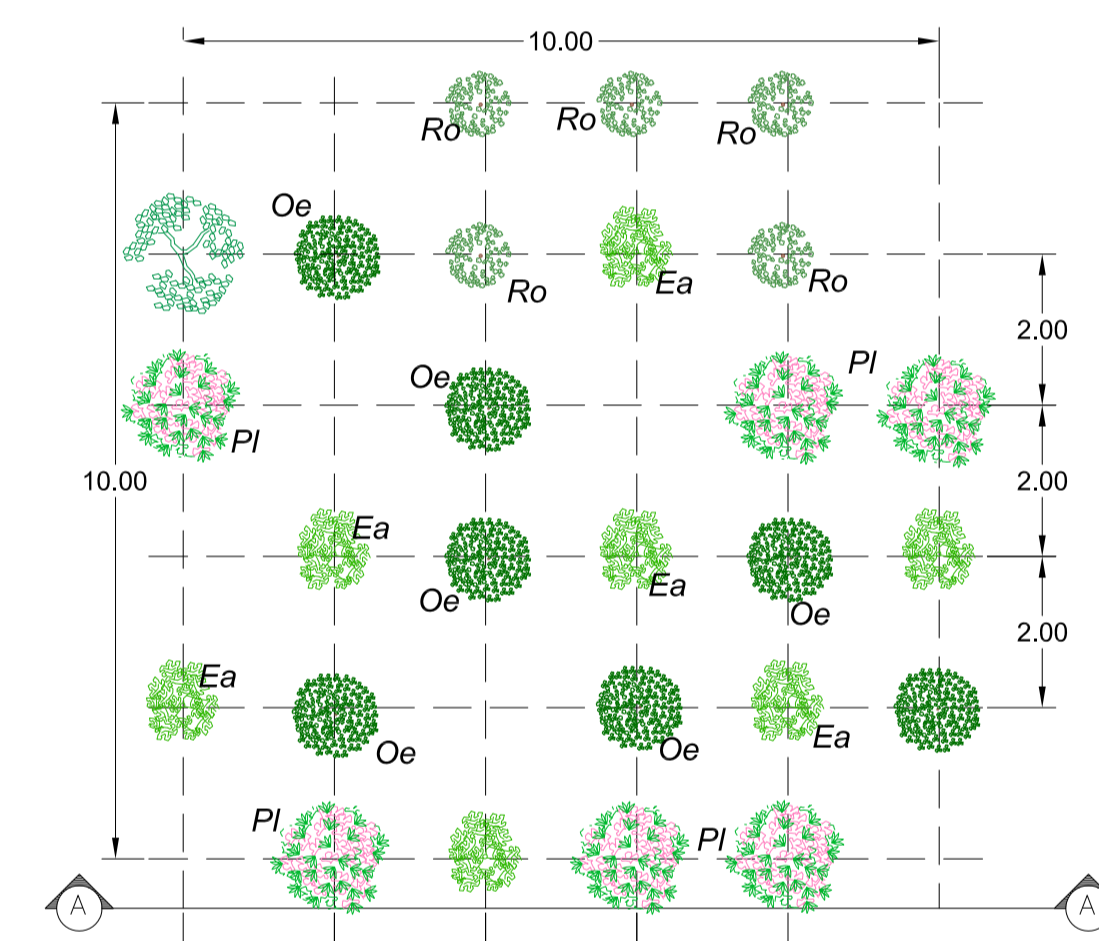
Rimboscimento con l'impiego di specie frugali - arbustive

Disposizione a mosaico 01:
Olivastro (*Olea europea* var. *sylvestris*) 30%
Lentisco (*Pistacia lentiscus*) 30%
Ginestra odorosa (*Spartium junceum*) 30%
Cisto femmina (*Cistus salvifolius*) 10%
Densità 2500 piante/ha nuclei m 10 x 10 piante totali 25

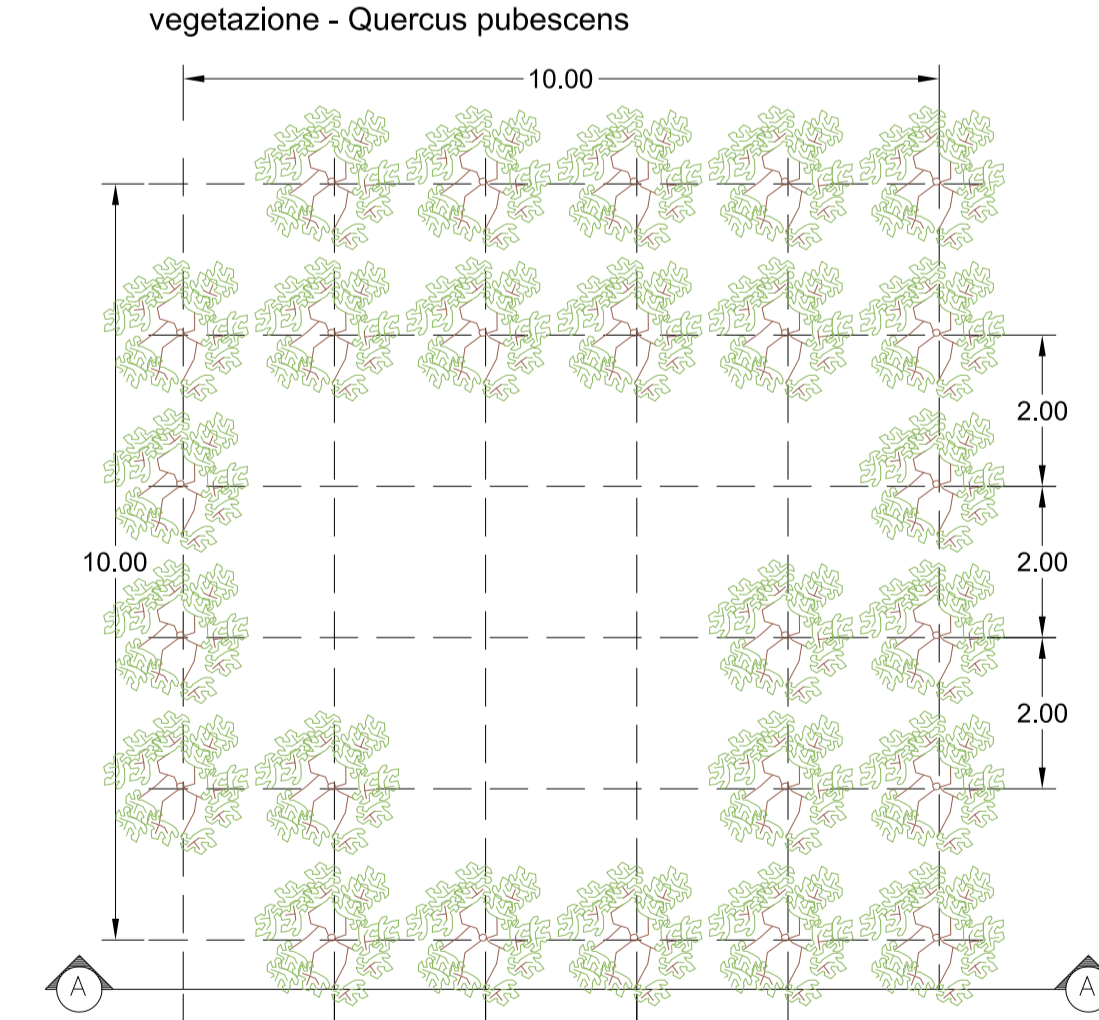


Rimboscimento con l'impiego di specie frugali - arbustive

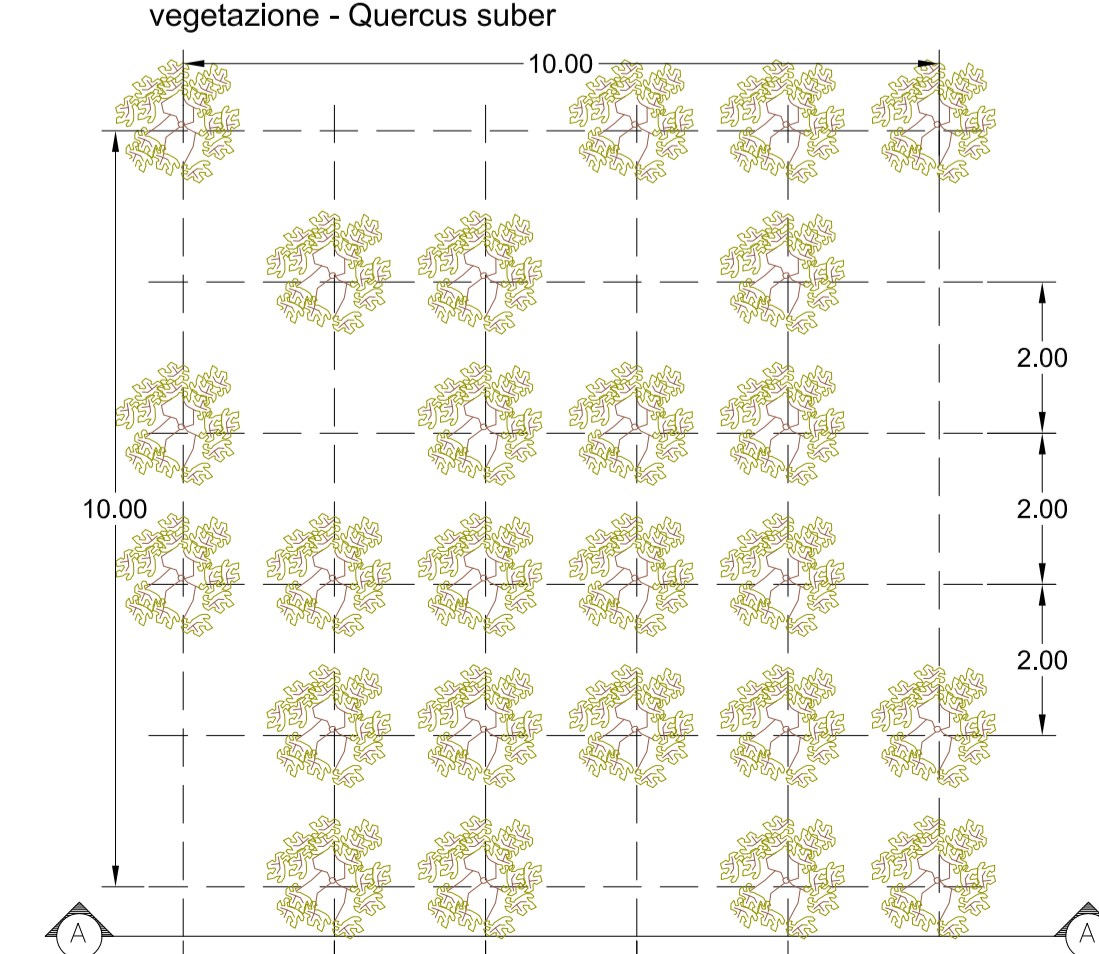
Disposizione a mosaico 02:
Olivastro (*Olea europea* var. *sylvestris*) 30%
Lentisco (*Pistacia lentiscus*) 30%
Erica (*Erica arborea*) 30%
Rosmarino (*Rosmarinus officinalis*) 10%
Densità 2500 piante/ha nuclei m 10 x 10 piante totali 25



Rimboscimento a carattere puntuale con l'impiego di specie proprie della tappa matura della serie di vegetazione - Quercus pubescens



Rimboscimento a carattere puntuale con l'impiego di specie proprie della tappa matura della serie di vegetazione - Quercus suber

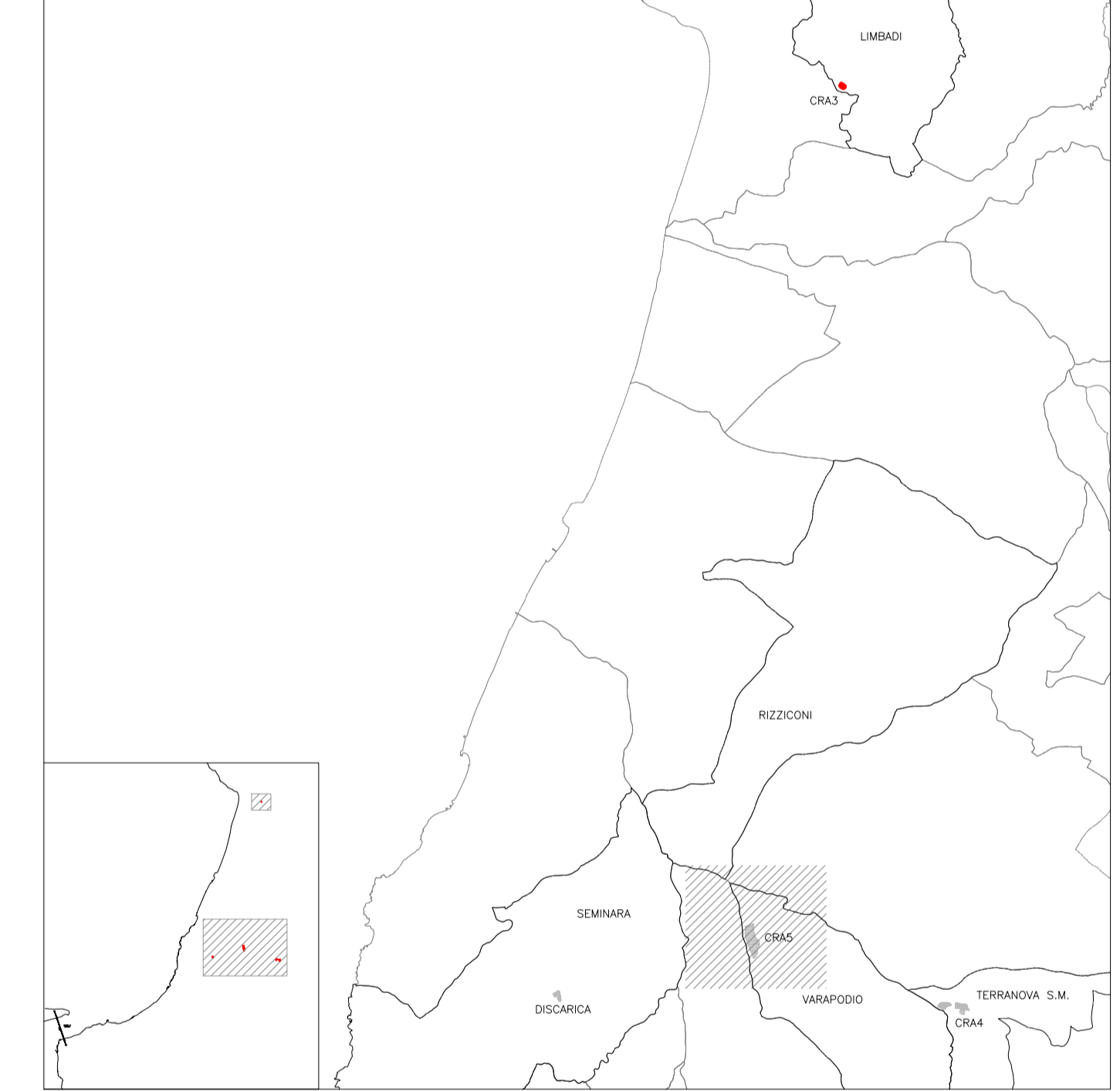


NOTE GENERALI

LEGENDA

- Visibilità di accesso esistente
- Accessi regolamentari con sbarra limitatrice
- Recinzione rustica in legno
- Vegetazione esistente da preservare
- Area su cui si prevede la rimozione di elementi estranei
- Riprofilatura superficiale della sponda e rivegetazione con talee di salix ssp.
- Specchio idrico
- Inerbimento mediante krosesmina
- RB-Qs: Quercus suber in macchia monospecifica m² 500 densità 3000 piante/ha
- RB-Qp: Quercus pubescens in macchia monospecifica m² 500 densità 3000 piante/ha
- RB-Fo: Fraxinus ornus in macchia monospecifica m² 500 densità 3000 piante/ha - n. 5 nuclei
- FA-EI: Formazione fascia di vegetazione a Eufibia, Typha latifolia in nuclei di 10x10 esemplari a densità di 1 nucleo ogni 10 mq
- FE-Sa: Formazione di fascia ecotonale di specie proprie del Saliceto
- MO-01: Disposizione a mosaico 01: Olivastro (*Olea europea* var. *sylvestris*) 30% Lentisco (*Pistacia lentiscus*) 30% Ginestra odorosa (*Spartium junceum*) 30% Cisto femmina (*Cistus salvifolius*) 10% Densità 2500 piante/ha nuclei m 10 x 10 piante totali 25
- MO-02: Disposizione a mosaico 02: Olivastro (*Olea europea* var. *sylvestris*) 30% Lentisco (*Pistacia lentiscus*) 30% Erica (*Erica arborea*) 30% Rosmarino (*Rosmarinus officinalis*) 10% Densità 2500 piante/ha nuclei m 10 x 10 piante totali 25

QUADRO DI UNIONE

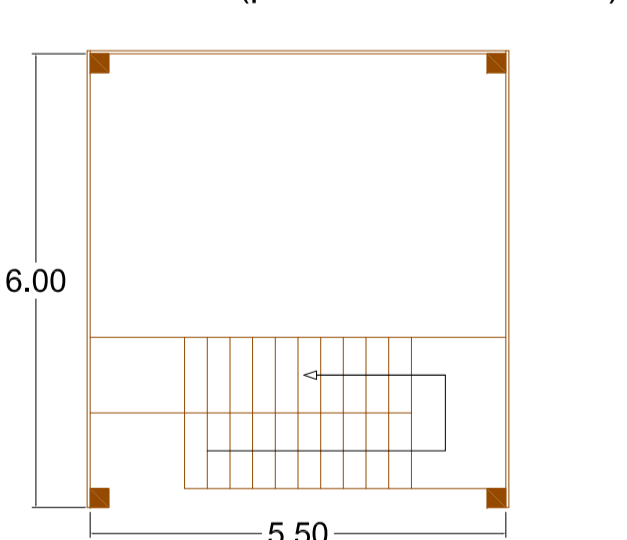


PARTICOLARI COSTRUTTIVI

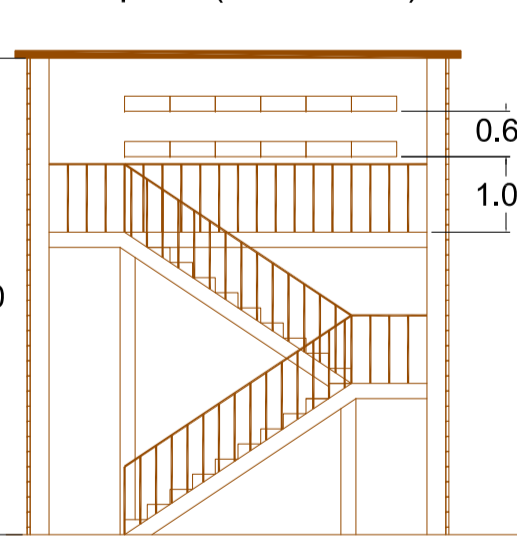
CAPANNO BIRD WATCHING

scala 1:100

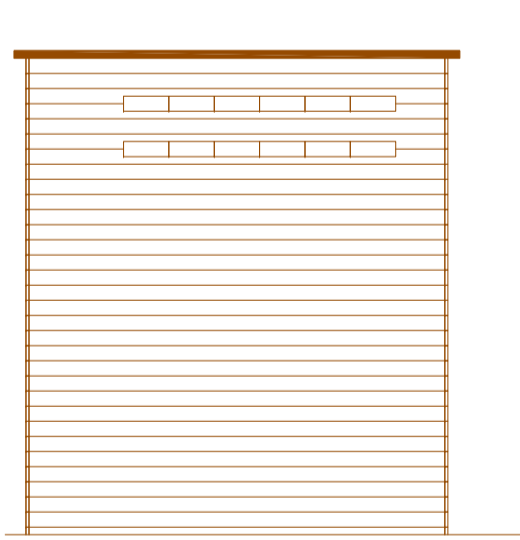
Planimetria (piano di osservazione)



Prospetto (lato interno)

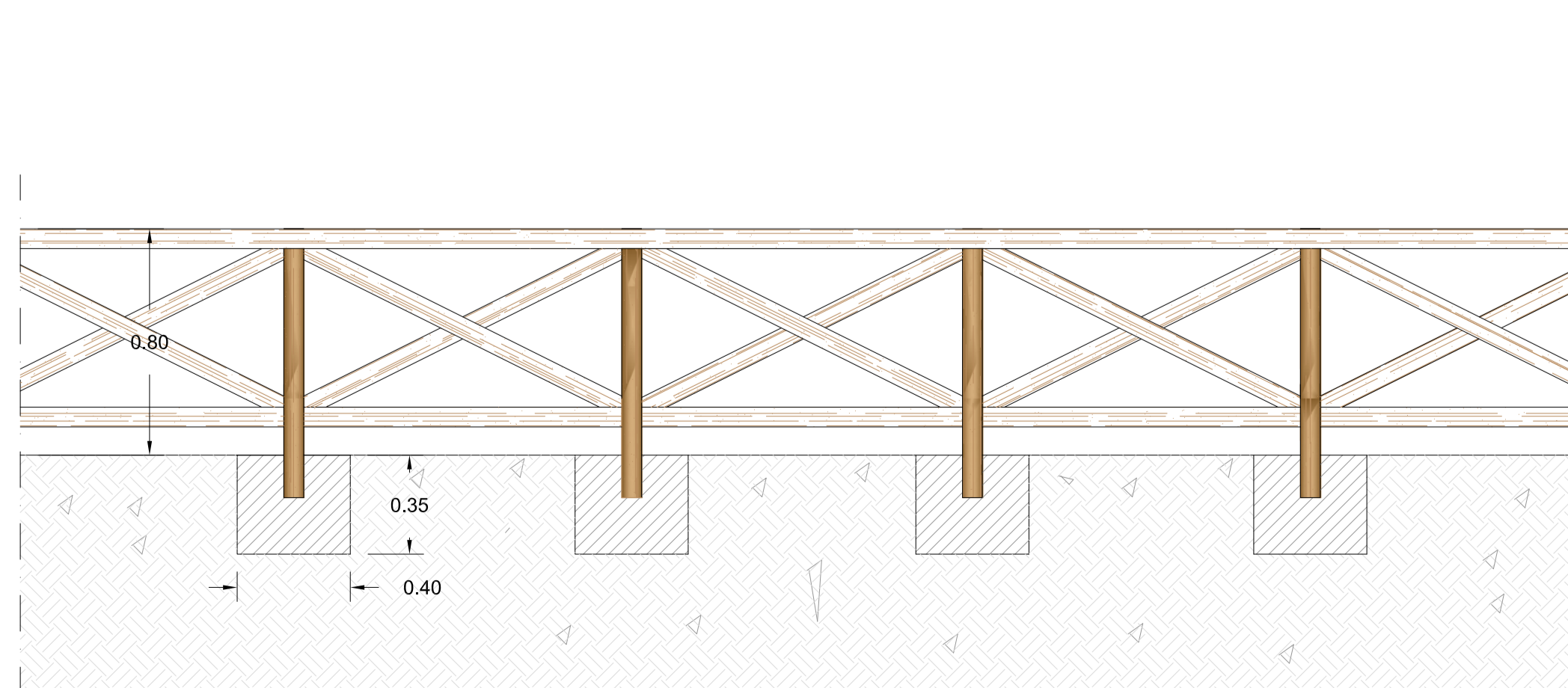


Prospetto (lato esterno)



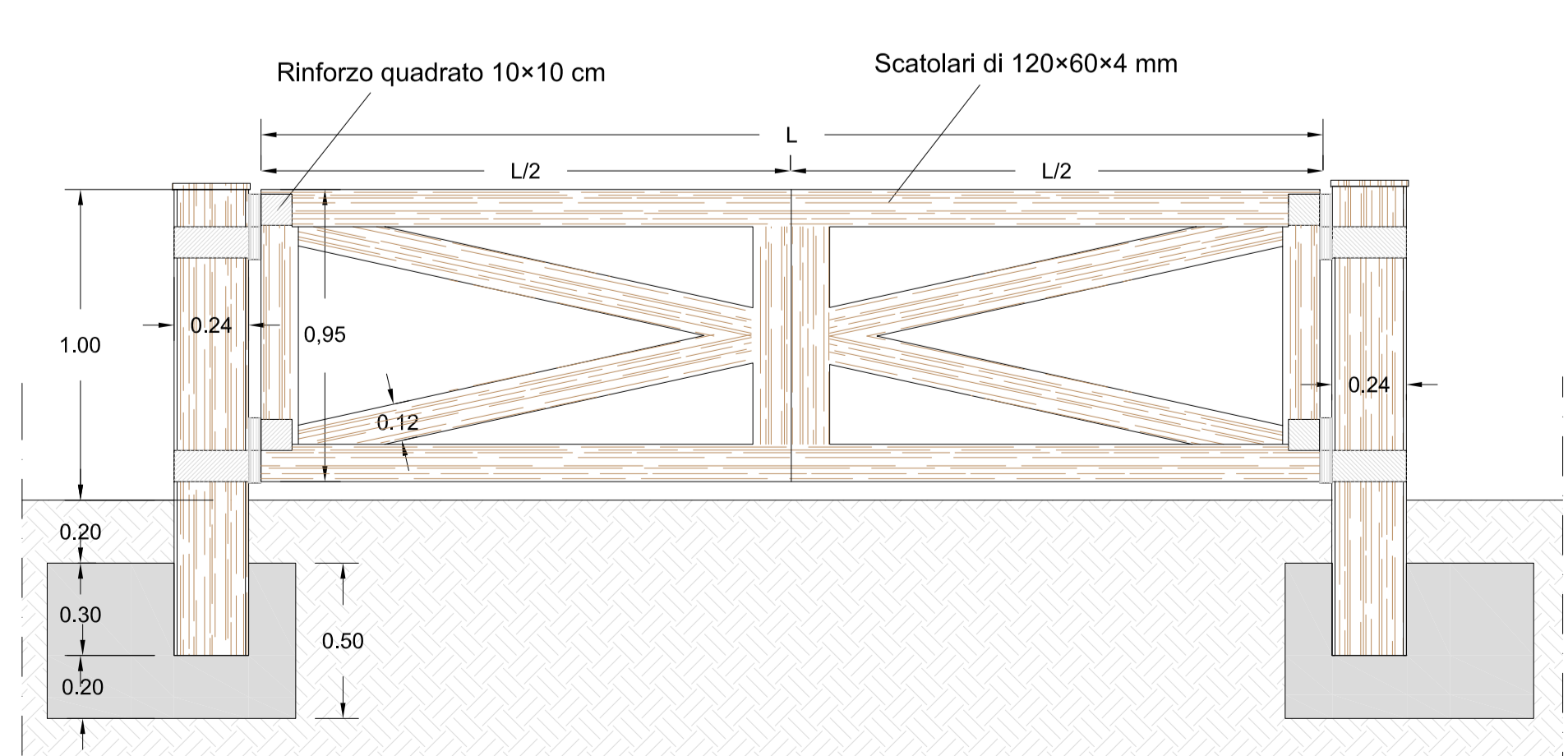
STACCONATA A CROCCHE DI S. ANDREA

Scala 1:20



SBARRA LIMITATRICE DI ACCESSO

Scala 1:20



RIMBOSCHIMENTO CON SPECIE TAPPA MATURA NUCLEI MONOSPECIFICI

Sup. nucleo 500 mq densità 2500 piante/ha

Specie	n. nuclei	totale piante
Quercus suber	5	750
Quercus pubescens	4	600
TOTALE		1350

RIMBOSCHIMENTO CON SPECIE FRUGALI MOSAICO 02

Area d'intervento mq 2800 densità 2500 piante/ha

Specie	%	totale piante
Olea europea	30	210
Pistacia lentiscus	30	210
Erica arborea	30	210
Rosmarinus officinalis	10	70
TOTALE		700

FORMAZIONE SOPRASSUOLO ECOTONALE SALICETO

Area d'intervento mq 8000 densità 2200 piante/ha

Specie	%	totale piante
Populus tremulus	35	616
Salix spp.	35	616
Alnus glutinosa	30	528
TOTALE		1760

FASCIA A VEGETAZIONE ELOFITA ELOFITE

Area d'intervento mq 4000 densità 10 piante/10 mq

Specie	n. nuclei	totale piante
Typha latifolia	400	4.000
TOTALE		4.000

RIMBOSCHIMENTO CON SPECIE FRUGALI MOSAICO 01

Area d'intervento mq 1600 densità 2500 piante/ha

Specie	%	totale piante
Olea europea	30	120
Pistacia lentiscus	30	120
Spartium junceum	30	120
Cistus salvifolius	10	40
TOTALE		400

Stretto di Messina
Coordinatore per la progettazione, redazione e gestione del collegamento stabile tra la Sicilia e l'Europa
Direttore di Sino SpA
(Legge n° 118 del 17 dicembre 1977, modificata dal D.Lgs. n° 114 del 24 aprile 2003)

PONTE SULLO STRETTO DI MESSINA

PROGETTO DEFINITIVO
ALTERNATIVE AI SITI DI DEPOSITO
(Richieste CTA del 22/12/2011 Prot. CTA/2011/4534 e del 16/03/2012 Prot. CTA/2012/1012)

EUROLINK S.C.p.A.
IMPIREGILO S.p.A.
SOCIETA' ITALIANA PER CONDOTTE D'ACQUA S.p.A.
COOPERATIVA MURATORI E CEMENTISTI - C.M.C. di Ravenna Soc. Coop. a.r.l.
SACYR S.A.U.
ISHIKAWAJIMA - HARIMA HEAVY INDUSTRIES CO. LD.
A.C.I. S.C.P.A. - CONSORZIO STABILE

IL PROGETTISTA Dott. Ing. D. Spagnoli Olea Spagnoli Milan n° A. 20553	IL CONTRAENTE GENERALE Ing. P.P. Marchesini	STRETTO DI MESSINA DIRETTORE GENERALE Ing. C. Fiammenghi	STRETTO DI MESSINA AMMINISTRATORE DELEGATO Dott. P. Ciucci
--	--	--	--

Firmato digitalmente ai sensi dell'Art. 21 del D.Lgs. 82/2005

GENERALE AMBIENTE
STUDIO DI IMPATTO AMBIENTALE
QUADRO DI RIFERIMENTO PROGETTUALE
P.R.A. SISTEMA DEI LAGHETTI PETRACE-FORESTA (EX CRAS) PLAN. DEGLI INTERVENTI

AMV0688_F0

CODICE	DESCRIZIONE	REDAZIONE	VERIFICATO	APPROVATO	SCALA
01	02	03	04	05	06
07	08	09	10	11	12
13	14	15	16	17	18
19	20	21	22	23	24
25	26	27	28	29	30
31	32	33	34	35	36
37	38	39	40	41	42
43	44	45	46	47	48
49	50	51	52	53	54
55	56	57	58	59	60
61	62	63	64	65	66
67	68	69	70	71	72
73	74	75	76	77	78
79	80	81	82	83	84
85	86	87	88	89	90
91	92	93	94	95	96
97	98	99	00	01	02

REV.	DATA	DESCRIZIONE	REDAZIONE	VERIFICATO	APPROVATO
FO	31/05/2012	EMMISSIONE FINALE			

NOME DEL FILE: AMV0688_F0.dwg