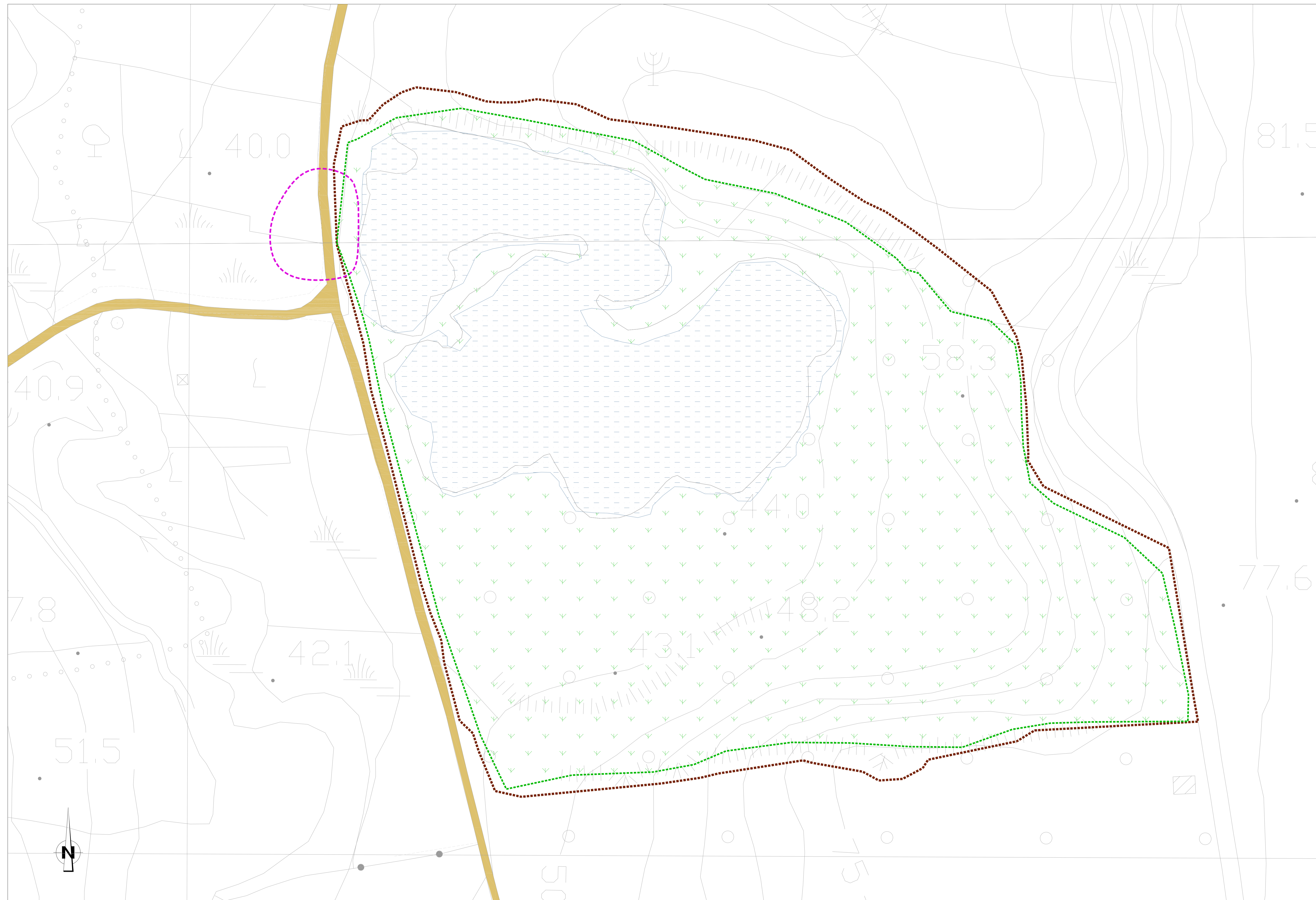







PLANIMETRIA DI PROGETTO

SCALA 1:500

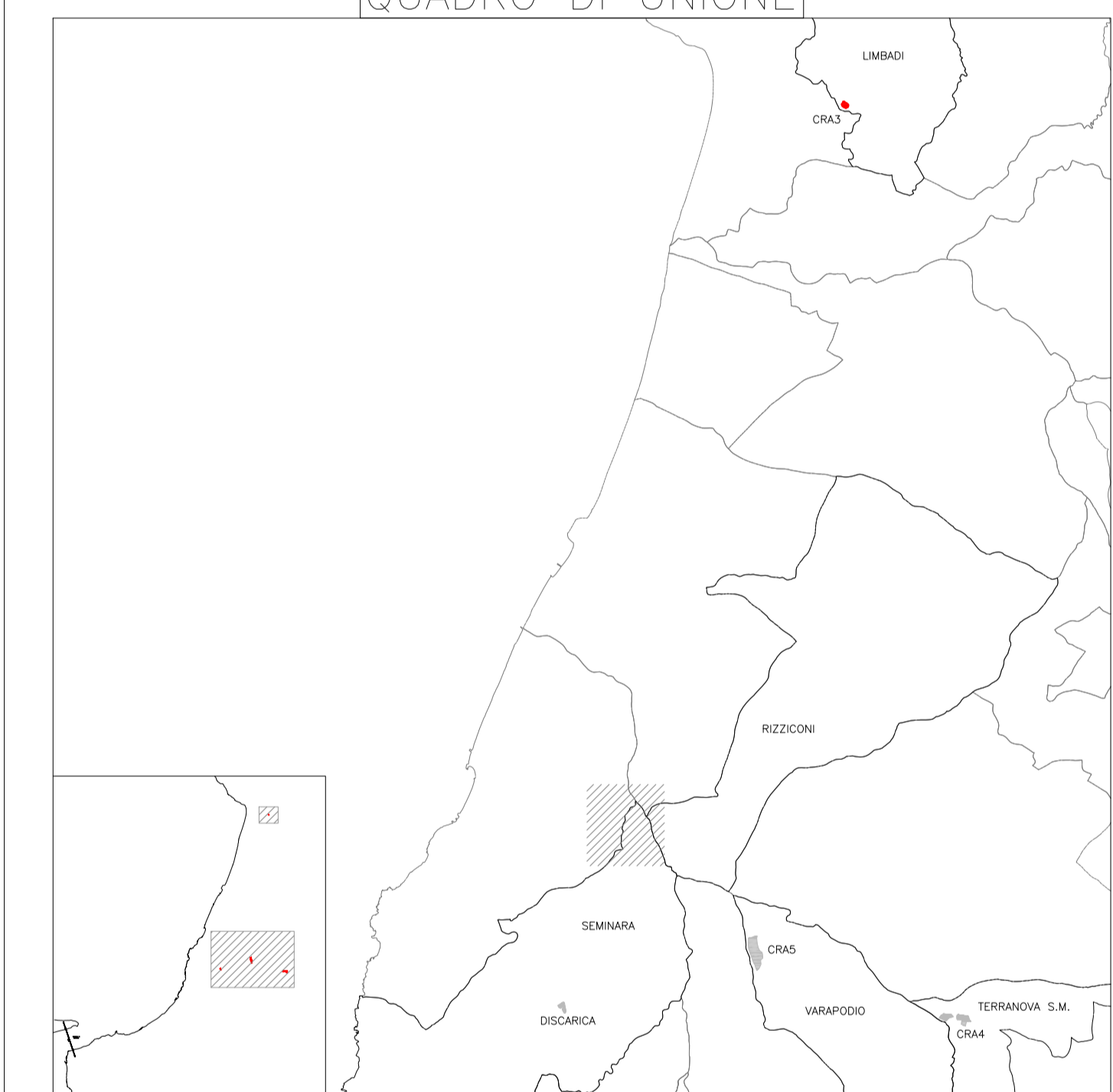


NOTE GENERALI


LEGENDA

-  Viabilità di accesso esistente
-  Recinzione rustica in legno
-  Vegetazione esistente da preservare
-  Area su cui si prevede la rimozione di elementi estranei
-  Area umida

QUADRO DI UNIONE



Stretto di Messina
 Consulenza per la progettazione, redazione e gestione del collaudo, studio in sede e il cantiere
 Organismo di diritto pubblico
 (Legge n° 1108 del 17 dicembre 1971, modificata dal D.Lgs. n° 114 del 24 aprile 2003)



PONTE SULLO STRETTO DI MESSINA
 PROGETTO DEFINITIVO
 ALTERNATIVE AI SITI DI DEPOSITO
 (Richieste CTA/4 del 22/12/2011 Prot. CTA/2011/4534 e del 16/03/2012 Prot. CTA/2012/1012)

EUROLINK S.C.p.A.
 IMPREGILO S.p.A.
 SOCIETA' ITALIANA PER CONDOTTE D'ACQUA S.p.A.
 COOPERATIVA MURATORI E CEMENTISTI - C.M.C. di Ravenna Soc. Coop. a.r.l.
 SACYR S.A.U.
 ISHIKAWAJIMA - MARUBA HEAVY INDUSTRIES CO. LD.
 A.C.I. S.C.P.A. - CONSORZIO STABILE

IL PROGETTISTA Dott. Ing. G. Spagnolini Ordre ingegn. Milan n° A. 20553	IL COORDINATORE GENERALE (Ing. P.F. Marchesini)	STRETTO DI MESSINA DIRETTORE GENERALE (Ing. C. Fiammenghi)	STRETTO DI MESSINA AMMINISTRATORE DELEGATO (Dott. P. Ciucci)
---	---	---	---

Firmato digitalmente ai sensi dell'Art. 21 del D.Lgs. 82/2005

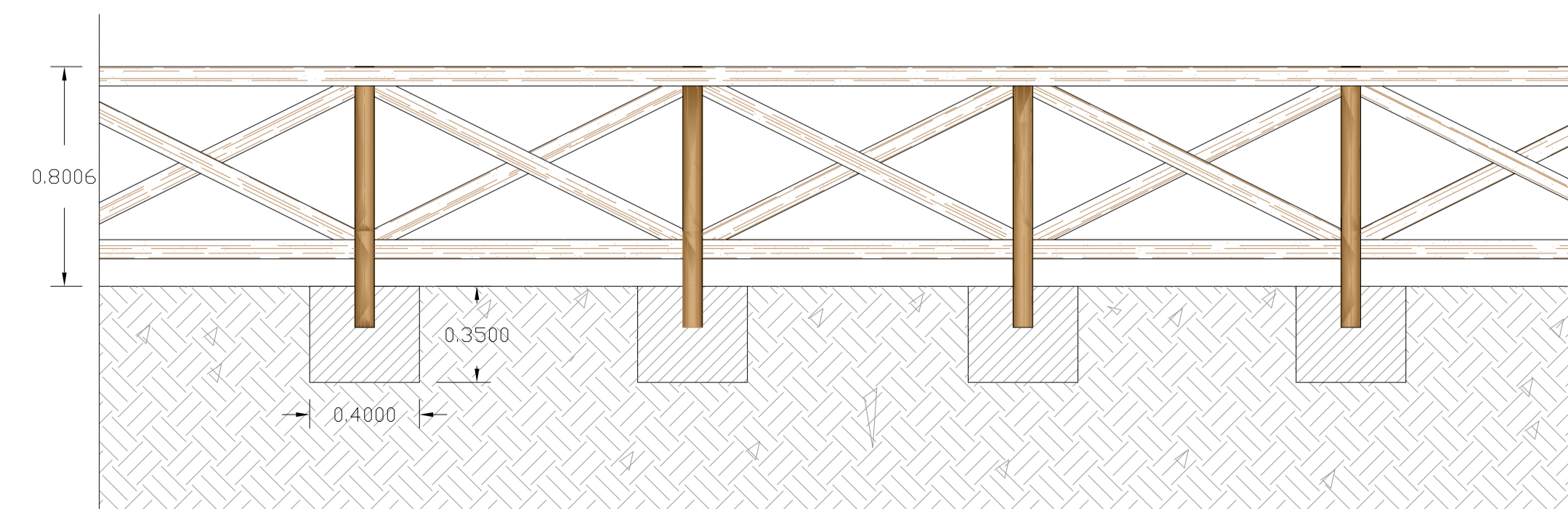
GENERALE AMBIENTE AMV0691_F0
 STUDIO DI IMPATTO AMBIENTALE
 QUADRO DI RIFERIMENTO PROGETTUALE
 P.R.A. SISTEMA DEI LAGHETTI PETRACE- NUNZIATELLA. PLAN. DEGLI INTERVENTI

REV.	DATA	DESCRIZIONE	REDATTO	VERIFICATO	APPROVATO	SCALA
FO	31/05/2012	EMMISSIONE FINALE	F.MICHELINI	M.SALOMONE	D.SPOGLIANTI	VARIE

NOME DEL FILE: AMV0691_F0.dwg



FOTO AREA IN CUI SI PREVEDE LA RIMOZIONE DI ELEMENTI ESTRANEI



STACCONATA A CROCE DI S. ANDREA
 Scala 1:20